

POP



HONG KONG PUBLIC OPINION PROGRAM

HONG KONG PUBLIC OPINION RESEARCH INSTITUTE

香港民意研究所 之 香港民意研究計劃

財政預算案首輪跟進調查

結果發佈會

2020年3月3日

樣本資料

2

- 調查日期：27-28/2/2020
- 調查方法：由真實訪問員進行隨機抽樣電話訪問
- 訪問對象：18歲或以上操粵語的香港居民
- 成功樣本數目：512 (包括 255 個固網及 257 個手機樣本)
- 實效回應比率：70.3%
- 抽樣誤差：在95%置信水平下，百分比誤差不超過 $\pm 4\%$ ，淨值誤差不超過 $\pm 8\%$ ，評分誤差不超過 ± 2.7
- 加權方法：按照政府統計處提供的統計數字以「反覆多重加權法」作出調整。全港人口年齡及性別分佈統計數字來自《二零一八年年中人口數字》，而教育程度（最高就讀程度）及經濟活動身分統計數字則來自《香港的女性及男性 - 主要統計數字》（2018年版）。

調查項目

3

- 對預算案的評價
- 對政府理財策略及其他相關議題
- 按人口變項之深入分析

調查結果 - 對預算案的評價

4

● 對財政預算案的評價

		26/2/2020	27-28/2/2020	最新變化	紀錄 (即時及所有跟進調查)
財政預算案	滿意率	46%	28%	▼18% *	2019年3月以來 新低
	不滿率	27%	50%	▲23% *	2019年3月以來 新高
	滿意率淨值	19%	-22%	▼41% *	2019年3月以來 新低
	評分	54.1	40.2	▼13.9 *	2008年2月有紀錄 新低

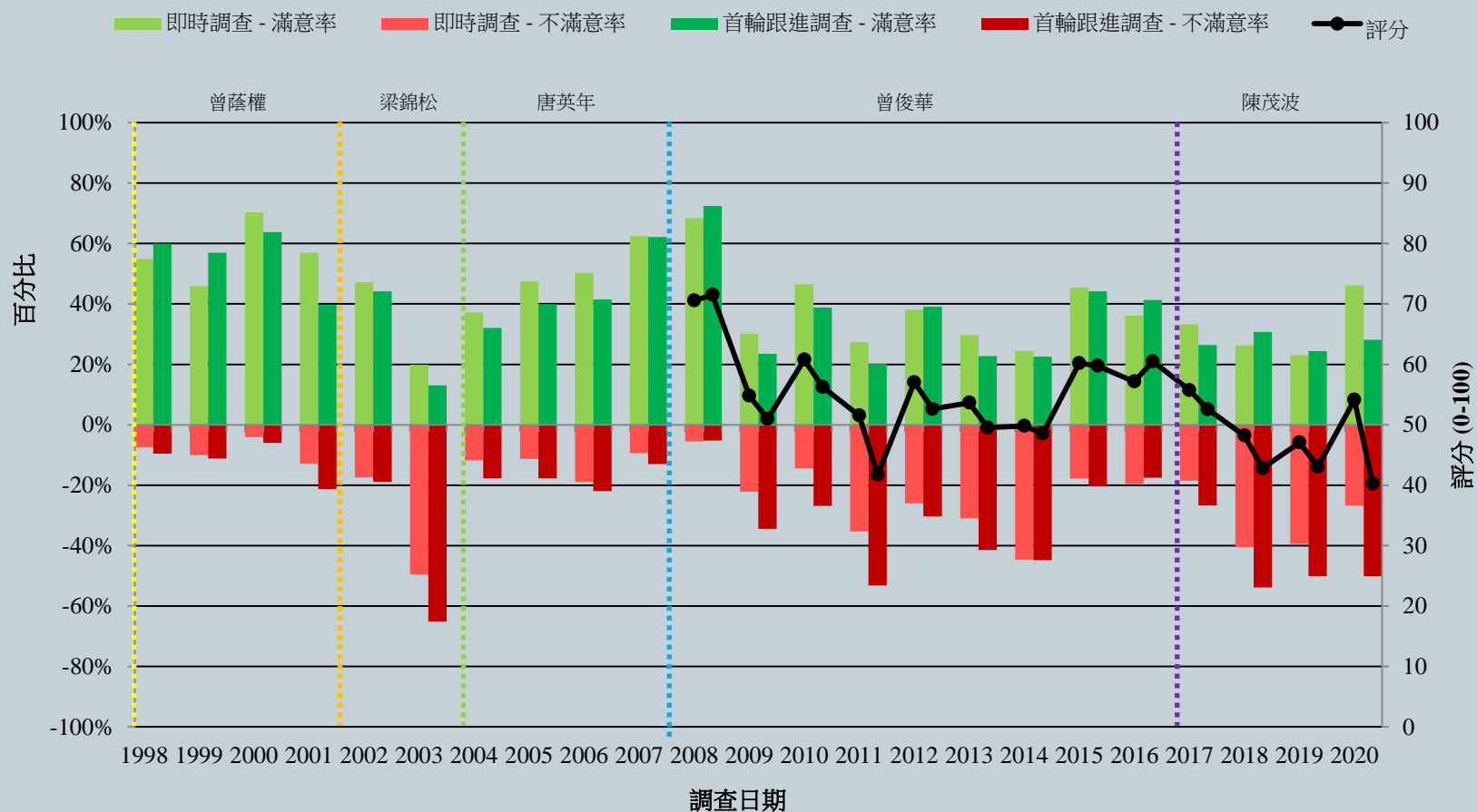
- 今年財政預算案發表當日，市民的即時反應屬於正面。預算案發表後，經過傳媒一兩天的報導，反應轉為負面，滿意度評分亦急劇下跌13.9分至40.2分，創2008年有紀錄以來**新低**，顯示市民在初步消化各方面的資訊和討論後，評價變得負面。

* 顯著變化

調查結果 - 對預算案的評價

5

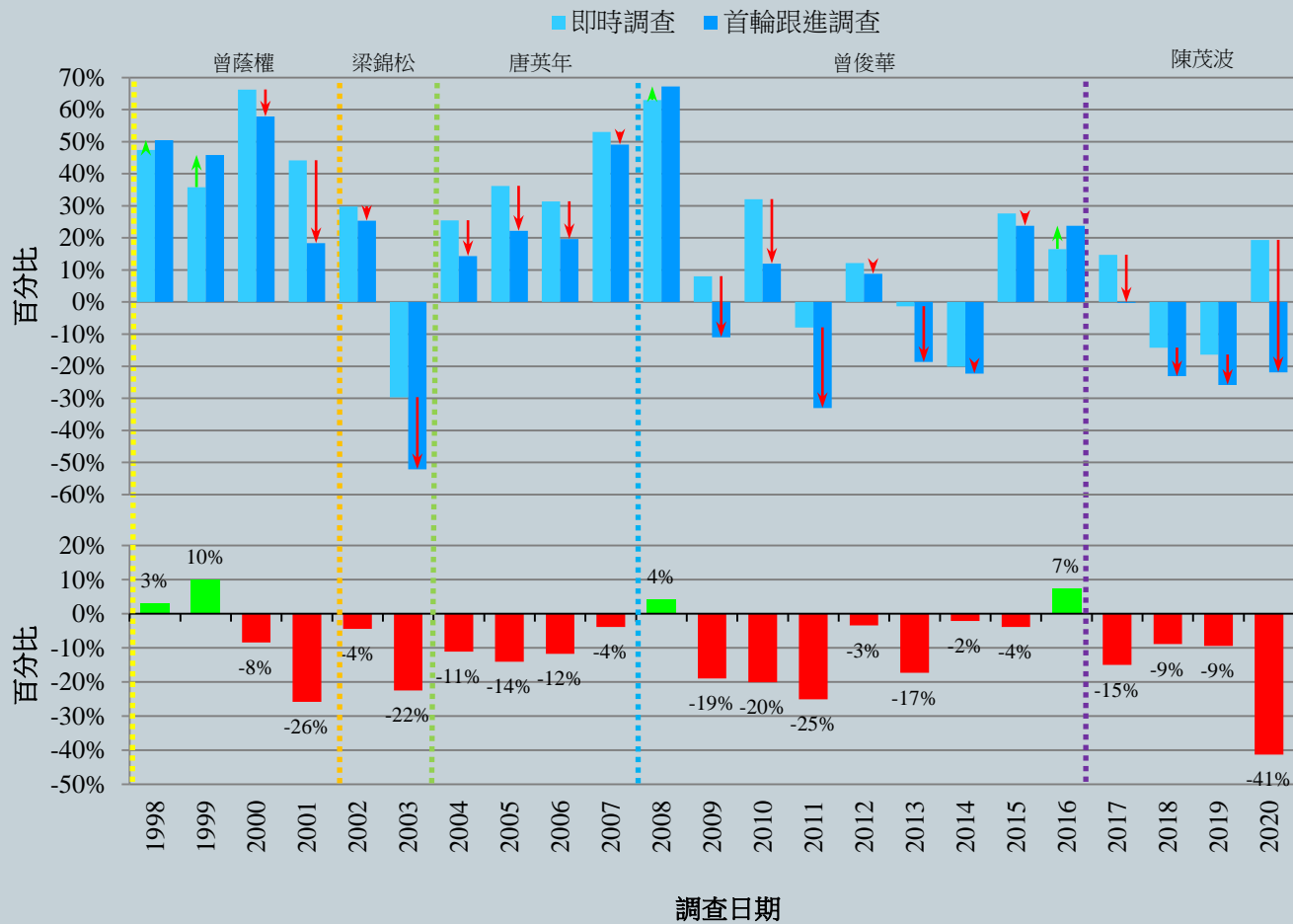
財政預算案滿意率 / 評分



調查結果 - 對預算案的評價

6

財政預算案滿意率淨值



調查項目

7

- 對預算案的評價
- 對政府理財策略及其他相關議題
- 按人口變項之深入分析

調查結果 - 對政府理財策略及其他相關議題

8

● 政府理財策略

	28/2-1/3/2019	27-28/2/2020	最新變化	紀錄 (所有跟進調查)
滿意率	25%	20%	▼4%	2004年3月以來 新低
不滿率	56%	60%	▲5%	1998年2月有紀錄 新高
滿意率淨值	-31%	-40%	▼9%	2003年3月以來 新低
平均量值	2.4	2.2	▼0.2 *	2003年3月以來 新低

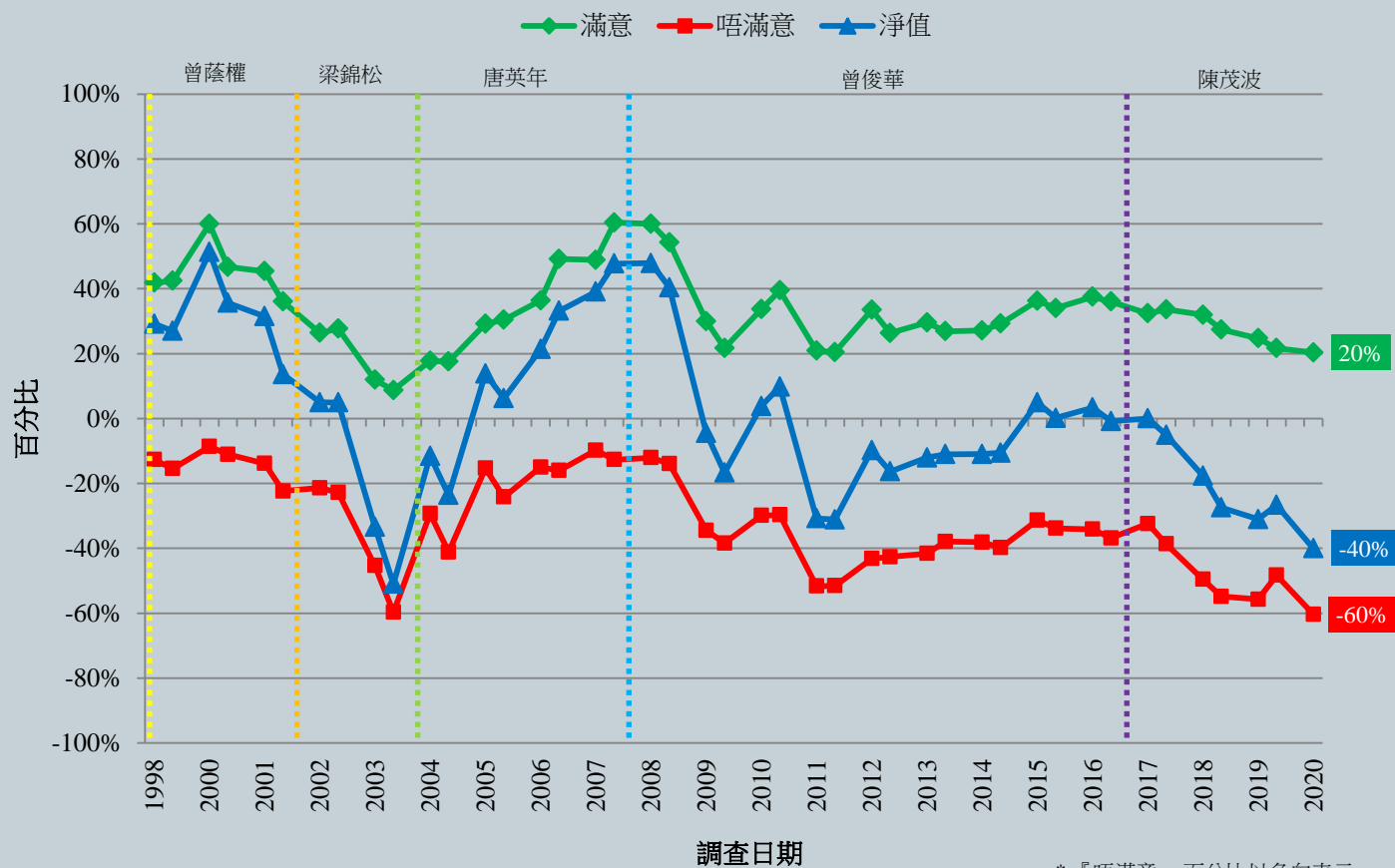
- 20% 被訪市民滿意政府的理財策略，60% 表示不滿，滿意淨值為負40個百分點，創2003年以來**新低**，平均量值為2.2，即整體上接近「幾不滿」。

* 顯著變化

調查結果 - 對政府理財策略及其他相關議題

9

市民對政府理財策略的滿意程度 (按次計算)



* 『唔滿意』百分比以負向表示。

調查結果 - 對政府理財策略及其他相關議題

10

● 香港稅制及財富分配

		28/2-1/3/2019	27-28/2/2020	最新變化	紀錄 (所有跟進調查)
稅制	公平	59%	52%	▼7% *	2013年2月以來 新低
	不公平	31%	35%	▲4%	2015年3月以來 新高
	淨值	28%	17%	▼12% *	2013年2月以來 新低
財富分配	合理	23%	24%	▲1%	2019年2月以來 新高
	不合理	66%	67%	▲1%	2017年2月以來 新高
	淨值	-42%	-43%	--	2017年2月以來 新低

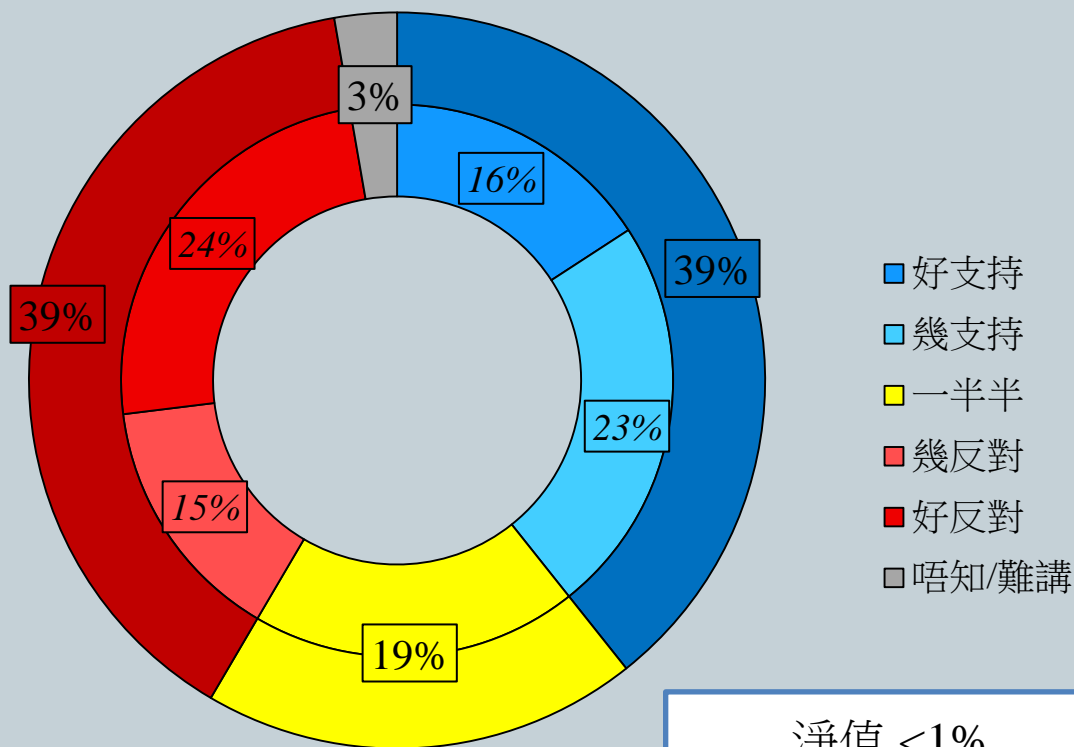
- 52%認為香港的稅制公平，認為不公平者則佔35%。至於香港財富分配的情形，24%認為合理，67%則認為不合理。

* 顯著變化

調查結果 - 對政府理財策略及其他相關議題

11

- 問題：你有幾支持或者反對立法會通過今次嘅財政預算案？



調查項目

12

- 對預算案的評價
- 對政府理財策略及其他相關議題
- 按人口變項之深入分析

調查結果 - 按人口變項之深入分析

13

- 問題：你有幾支持或者反對立法會通過今次嘅財政預算案？

年齡	18 - 29	30 - 49	50 或以上	合計
支持	8%	32%	53%	39%
一半半	17%	20%	20%	19%
反對	71%	45%	24%	39%
平均量值	<u>1.9</u>	<u>2.7</u>	<u>3.4</u>	<u>2.9</u>

調查結果 - 按人口變項之深入分析

14

- 問題：你有幾支持或者反對立法會通過今次嘅財政預算案？

教育程度	小學或以下	中學	大專或以上	合計
支持	63%	40%	23%	39%
一半半	20%	22%	15%	19%
反對	11%	36%	60%	39%
平均量值	<u>3.8</u>	<u>3.0</u>	<u>2.3</u>	<u>2.9</u>

調查結果 - 按人口變項之深入分析

15

- 問題：你有幾支持或者反對立法會通過今次嘅財政預算案？

社會階層	統稱「上層」	統稱「中層」	統稱「下層」	合計
支持	35%	33%	47%	39%
一半半	20%	23%	16%	19%
反對	44%	42%	33%	39%
平均量值	<u>2.7</u>	<u>2.8</u>	<u>3.1</u>	<u>2.9</u>