

# POP



---

HONG KONG PUBLIC OPINION PROGRAM

HONG KONG PUBLIC OPINION RESEARCH INSTITUTE

香港民意研究所 之 香港民意研究計劃

---

最新民意調查  
結果發佈會  
2020年4月21日

# 樣本資料

2

- 調查日期：14-17/4/2020
- 調查方法：由真實訪問員進行隨機抽樣電話訪問
- 訪問對象：18歲或以上操粵語的香港居民
- 成功樣本數目：1,005 (包括 505 個固網及 500 個手機樣本)
- 實效回應比率：64.5%
- 抽樣誤差：在95%置信水平下，百分比誤差不超過 $\pm 4\%$ ，淨值誤差不超過 $\pm 7\%$ ，評分誤差不超過 $\pm 2.1$
- 加權方法：按照政府統計處提供的統計數字以「反覆多重加權法」作出調整。全港人口年齡及性別分佈統計數字來自《二零一八年年中人口數字》，而教育程度（最高就讀程度）及經濟活動身分統計數字則來自《香港的女性及男性 - 主要統計數字》（2018年版）。

# 調查項目

3

- 特首民望
- 特區政府民望
  - 市民對特區政府滿意程度
  - 市民對特區政府信任程度
  - 市民對社會狀況的評價滿意率淨值
- 市民對政府政策範疇評價
  - 維持經濟繁榮表現
  - 處理與中央政府關係
  - 維護人權自由表現
  - 改善民生表現
  - 推行民主步伐
- 民情指數

# 調查結果 - 特首民望

4

## ● 特首民望

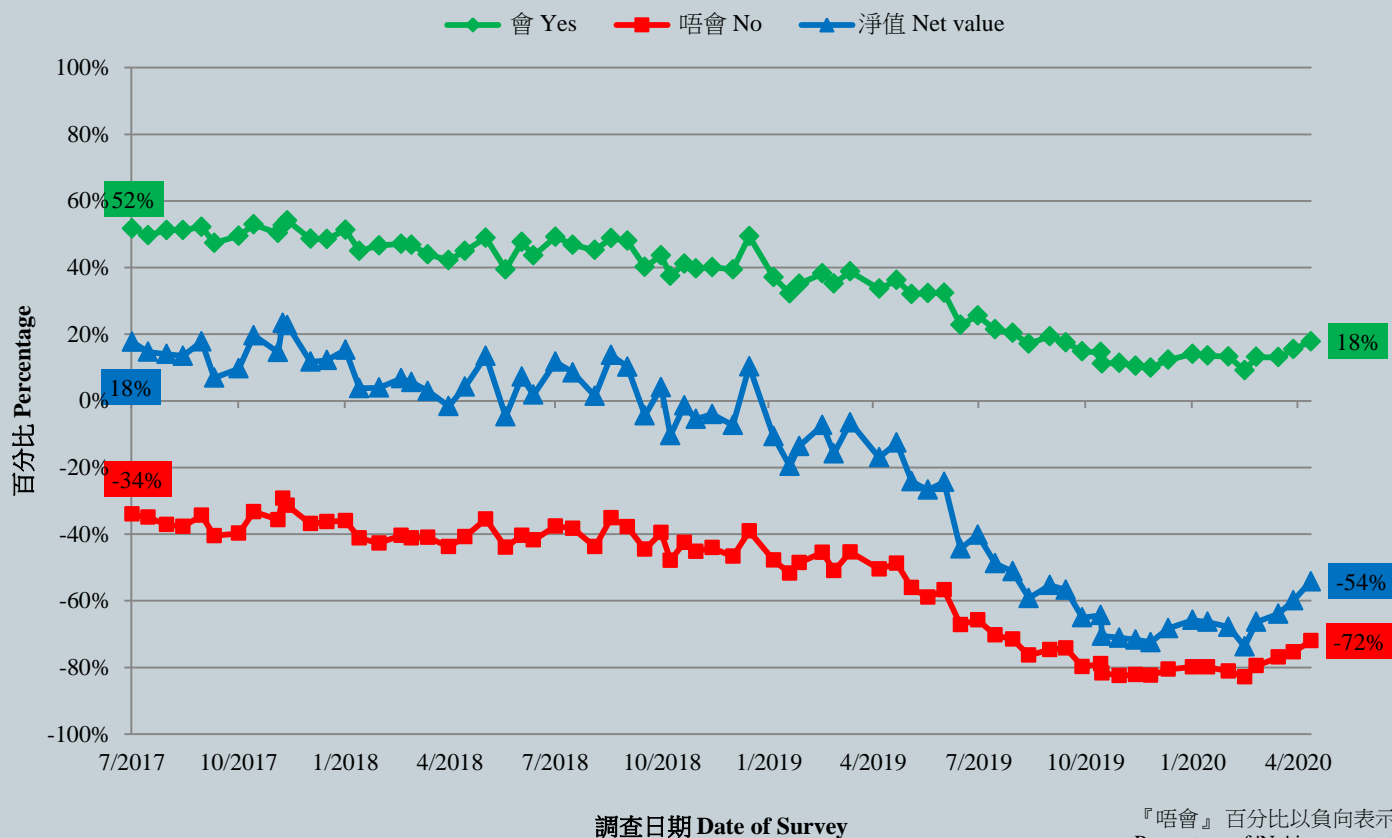
		30/3-2/4/2020	14-17/4/2020	最新變化	紀錄
特首 林鄭月娥	評分	25.5	<b>27.7</b>	<b>▲2.2</b>	2019年8月以來 <b>新高</b>
	支持率	16%	<b>18%</b>	<b>▲2%</b>	2019年9月以來 <b>新高</b>
	反對率	75%	<b>72%</b>	<b>▼3%</b>	2019年8月以來 <b>新低</b>
	支持率淨值	-60%	<b>-54%</b>	<b>▲6%</b>	2019年8月以來 <b>新高</b>

- 特首林鄭月娥的評分為27.7分，有48%受訪者給予林鄭月娥0分，其最新支持率為18%，反對率為72%，民望淨值為負54個百分點，全部數字較半個月前輕微改善，但變化都在抽樣誤差之內。

# 調查結果 - 特首民望

5

市民對林鄭月娥出任特首的假設投票結果 (按次計算)  
Hypothetical Voting for Carrie Lam as the Chief Executive (Per Poll)  
(7/2017 – 4/2020)

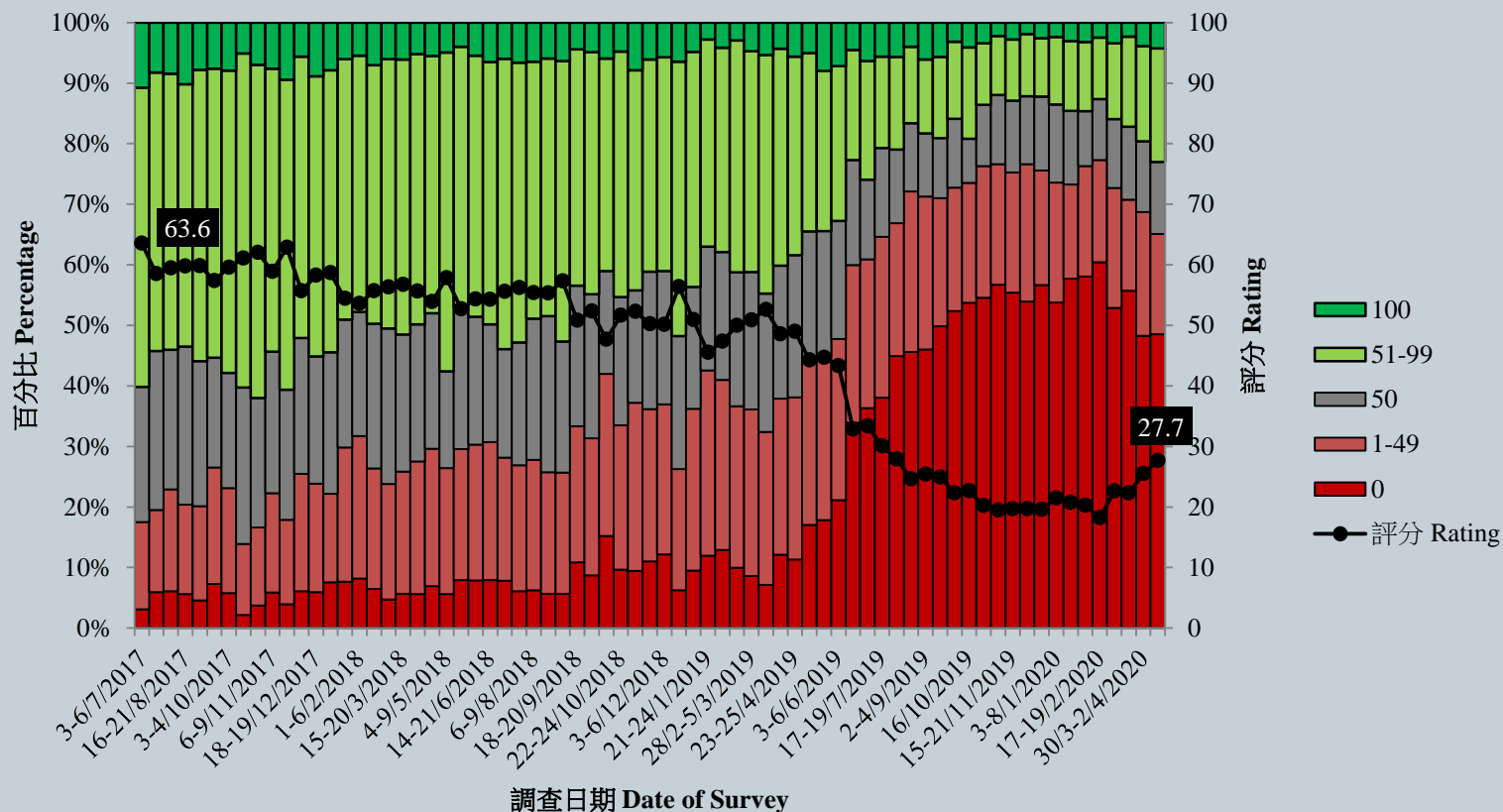


『唔會』百分比以負向表示。  
Percentage of 'No' is presented as negative

# 調查結果 - 特首民望

6

特首林鄭月娥評分 (按次計算)  
Rating for Chief Executive Carrie Lam (Per Poll)  
(7/2017 - 4/2020)



# 調查項目

9

- 特首民望
- 特區政府民望
  - 市民對特區政府滿意程度
  - 市民對特區政府信任程度
  - 市民對社會狀況的評價滿意率淨值
- 市民對政府政策範疇評價
  - 維持經濟繁榮表現
  - 處理與中央政府關係
  - 維護人權自由表現
  - 改善民生表現
  - 推行民主步伐
- 民情指數

# 調查結果 - 特區政府民望

10

## ● 市民對特區政府滿意程度

	17-20/3/2020	14-17/4/2020	最新變化	紀錄
滿意	17%	<b>21%</b>	<b>▲4%</b>	2019年5月以來 <b>新高</b>
唔滿意	68%	<b>68%</b>	<b>▼1%</b>	2019年5月以來 <b>新低</b>
淨值	-51%	<b>-47%</b>	<b>▲4%</b>	2019年5月以來 <b>新高</b>
平均量值	2.0	<b>2.0</b>	--	2019年5月以來 <b>新高</b>

- 特區政府方面，最新滿意率為21%，不滿率為68%，滿意率淨值為負47個百分點，平均量值為2.0分，即整體評價為「幾不滿」。民望數字較上個月輕微改善，但變化都在抽樣誤差之內。



# 調查結果 - 特區政府民望

11

## ● 市民對特區政府信任程度

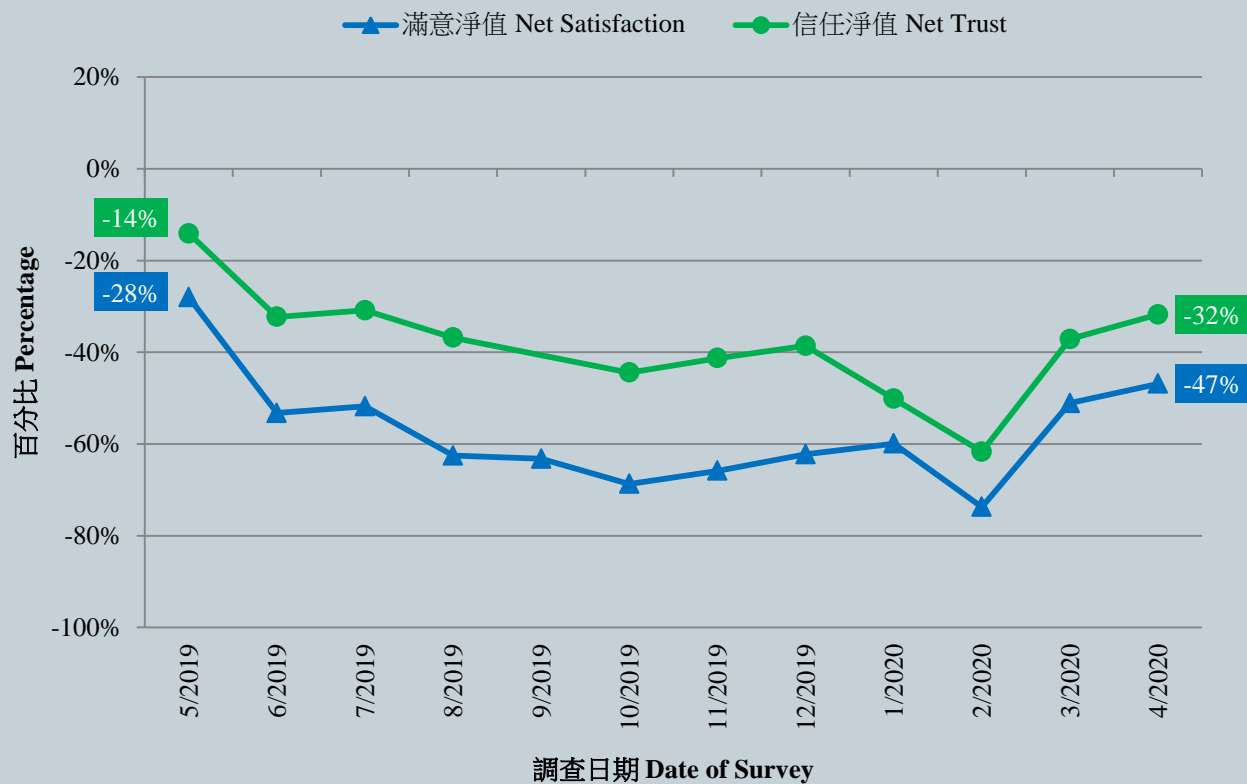
	17-20/3/2020	14-17/4/2020	最新變化	紀錄
信任	25%	<b>29%</b>	<b>▲4%</b>	2019年7月以來 <b>新高</b>
不信任	62%	<b>60%</b>	<b>▼1%</b>	2019年6月以來 <b>新低</b>
淨值	-37%	<b>-32%</b>	<b>▲5%</b>	2019年7月以來 <b>新高</b>
平均量值	2.3	<b>2.3</b>	--	2019年7月以來 <b>新高</b>

- 信任程度方面，最新的信任比率為**29%**，不信任比率為**60%**，信任淨值為負**32**個百分點，平均量值為**2.3**分，即整體上介乎「幾不信任」及「一半半」之間。民望數字同樣較上個月輕微改善，但變化都在抽樣誤差之內。

# 調查結果 - 特區政府民望

12

市民對香港特區政府的滿意程度及信任程度 (按次計算)  
People's Satisfaction and Trust with the HKSAR Government (Per Poll)  
(5/2019 – 4/2020)



# 調查結果 - 特區政府民望

13

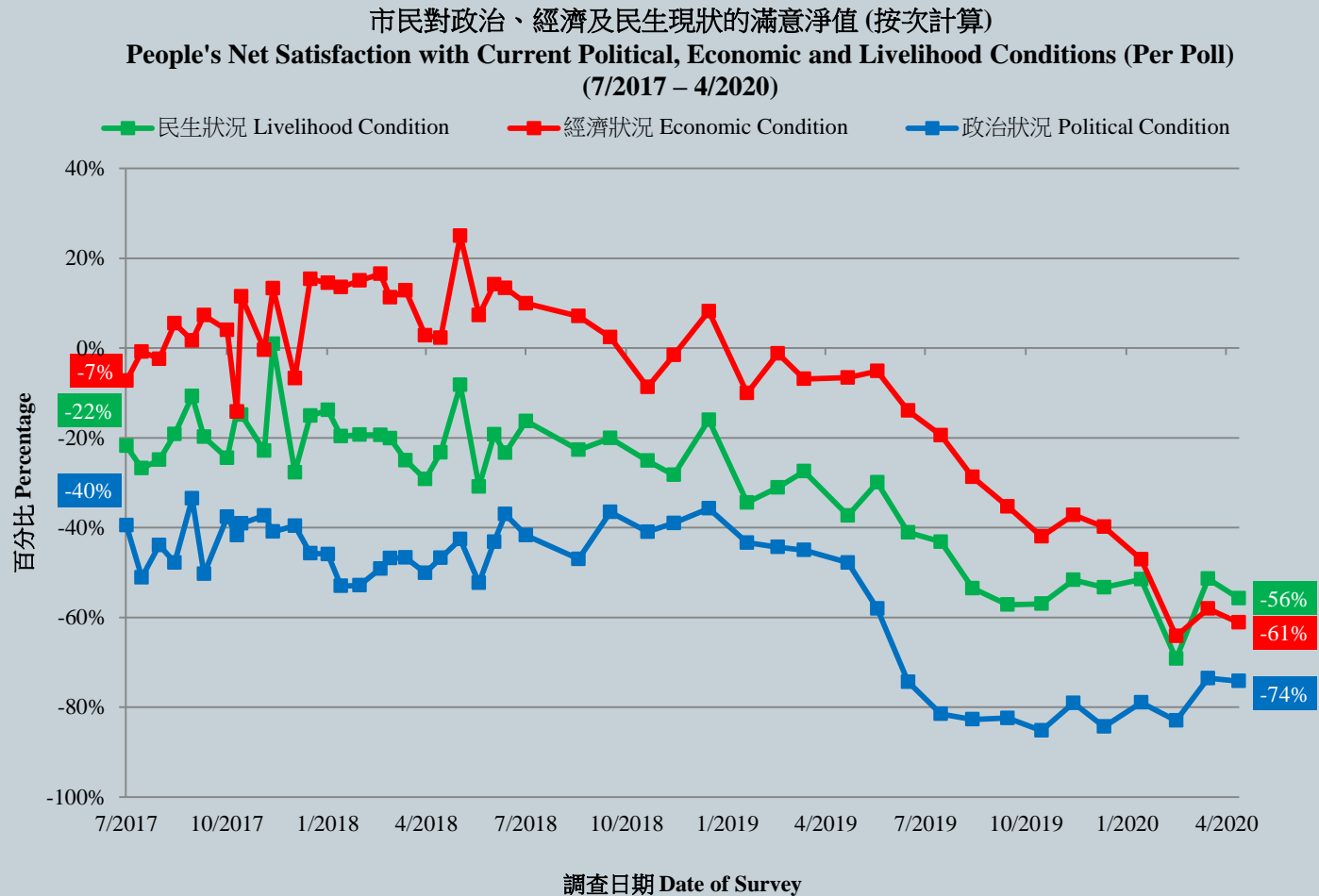
## ● 市民對社會狀況的評價滿意率淨值

	17-20/3/2020	14-17/4/2020	最新變化	紀錄
民生狀況	-51%	<b>-56%</b>	<b>▼4%</b>	2020年2月以來 <b>新低</b>
經濟狀況	-58%	<b>-61%</b>	<b>▼3%</b>	2020年2月以來 <b>新低</b>
政治狀況	-74%	<b>-74%</b>	<b>▼1%</b>	2020年2月以來 <b>新低</b>

- 市民對現時民生、經濟及政治狀況的滿意程度，最新滿意淨值分別為負56、負61及負74個百分點。以上數字比一個月前輕微下跌，但都在抽樣誤差之內。

# 調查結果 - 特區政府民望

14



# 調查項目

15

- 特首民望
- 特區政府民望
  - 市民對特區政府滿意程度
  - 市民對特區政府信任程度
  - 市民對社會狀況的評價滿意率淨值
- 市民對政府政策範疇評價
  - 維持經濟繁榮表現
  - 處理與中央政府關係
  - 維護人權自由表現
  - 改善民生表現
  - 推行民主步伐
- 民情指數

# 調查結果 - 市民對政府政策範疇評價

17

## ● 滿意率淨值

	24-28/10/2019	14-17/4/2020	最新變化	紀錄
維持經濟繁榮	-54%	<b>-35%</b>	<b>▲19%*</b>	2018年12月以來新高
處理與中央政府關係	-43%	<b>-36%</b>	<b>▲7%</b>	2018年12月以來新高
維護人權自由	-45%	<b>-39%</b>	<b>▲7%</b>	2018年12月以來新高
改善民生	-57%	<b>-39%</b>	<b>▲18%*</b>	2018年12月以來新高
推行民主步伐	-55%	<b>-43%</b>	<b>▲11%*</b>	2018年12月以來新高

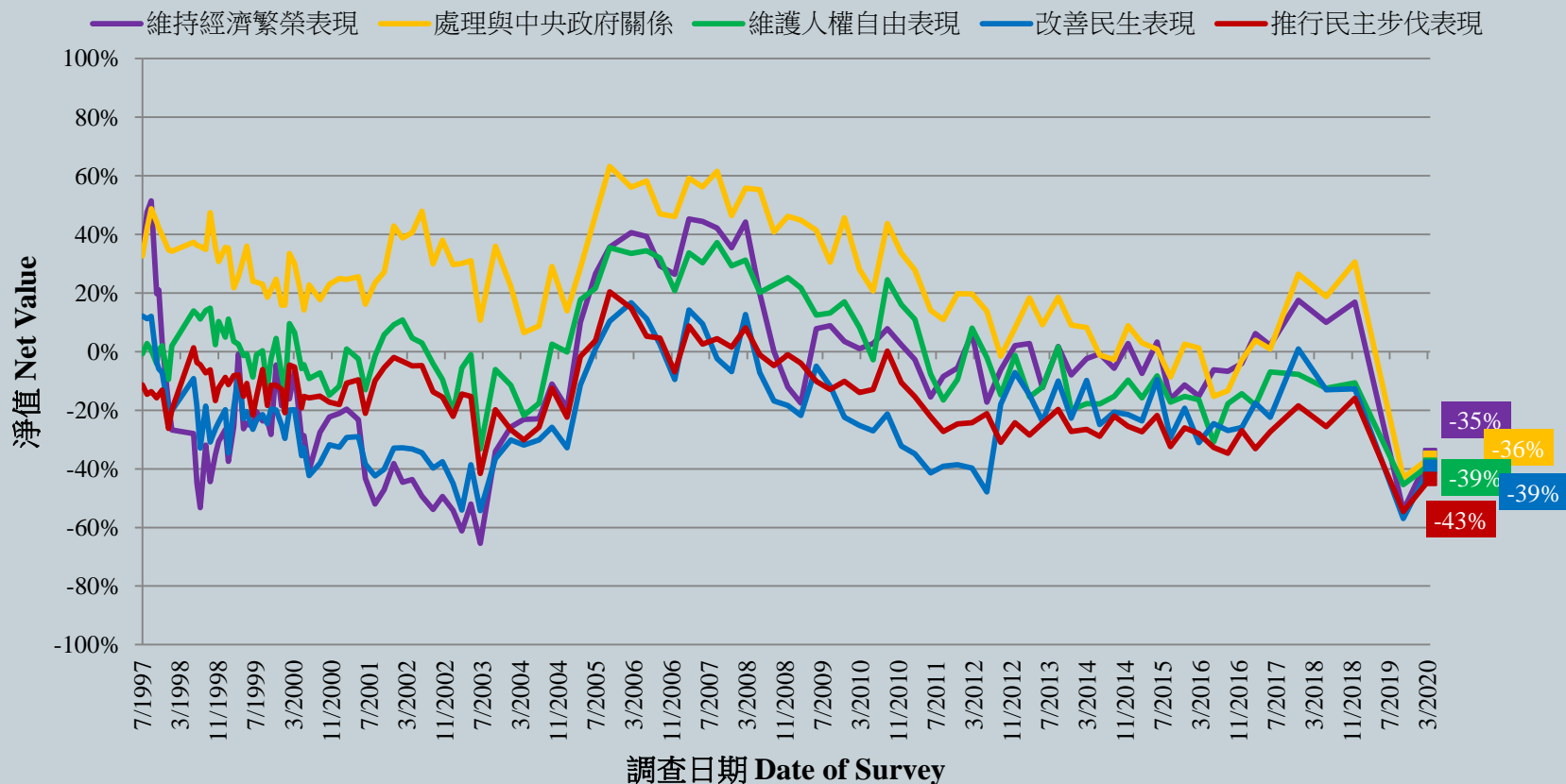
- 特區政府五項具體政策範疇的最新滿意率淨值全部錄得負值，市民相對最滿意的是政府維持經濟繁榮的表現。
- 對比2019年10月的歷史低位，全部政策範疇的滿意率淨值均有所回升，但仍然遠低於2018年12月的水平。

\* 顯著變化

# 調查結果 - 市民對政府政策範疇評價

18

市民對特區政府各項表現的滿意淨值- 綜合圖表 (按次計算)  
People's Net Satisfaction of the Performance of the HKSAR Government  
in Different Aspects - Combined Charts (Per Poll)



# 調查項目

19

- 特首民望
- 特區政府民望
  - 市民對特區政府滿意程度
  - 市民對特區政府信任程度
  - 市民對社會狀況的評價滿意率淨值
- 市民對政府政策範疇評價
  - 維持經濟繁榮表現
  - 處理與中央政府關係
  - 維護人權自由表現
  - 改善民生表現
  - 推行民主步伐
- 民情指數



# 調查結果 - 民情指數

20

## ● 民情指數

	2/4/2020	17/4/2020	最新變化	紀錄
民情指數	57.1	<b>56.6</b>	<b>▼0.6</b>	2020年3月以來 <b>新低</b>
政評數值	60.2	<b>62.8</b>	<b>▲2.6</b>	2019年8月以來 <b>新高</b>
社評數值	55.9	<b>52.2</b>	<b>▼3.6</b>	2020年3月以來 <b>新低</b>

- 指數本身及兩項成份數值均以0至200顯示，100代表正常。
- 民情指數較四月上旬下跌0.6點至56.6，數字可以視為過去逾二十年來最差的1個百分比。兩個成份數值同樣為過去逾二十年來最差的1個百分比。

# 調查結果 - 民情指數

21

民情指數 (按月計算)

Public Sentiment Index (monthly average)  
(7/1992 - 4/2020)

