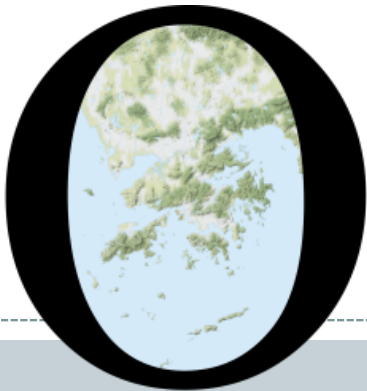


POP



HONG KONG PUBLIC OPINION PROGRAM

HONG KONG PUBLIC OPINION RESEARCH INSTITUTE

香港民意研究所 之 香港民意研究計劃

最新民意調查
結果發佈會
2020年6月23日

樣本資料

2

- 調查日期：15-18/6/2020
- 調查方法：由真實訪問員進行隨機抽樣電話訪問
- 訪問對象：18歲或以上操粵語的香港居民
- 成功樣本數目：1,002 (包括 497 個固網及 505 個手機樣本)
- 實效回應比率：54.1%
- 抽樣誤差：在95%置信水平下，百分比誤差不超過 $\pm 4\%$ ，淨值誤差不超過 $\pm 7\%$ ，評分誤差不超過 ± 2.2
- 加權方法：按照政府統計處提供的統計數字以「反覆多重加權法」作出調整。全港人口年齡及性別分佈統計數字來自《二零一九年年中人口數字》，而教育程度（最高就讀程度）及經濟活動身分統計數字則來自《香港的女性及男性 - 主要統計數字》（2019年版）。

調查項目

3

- 特首民望
- 特區政府民望
 - 市民對特區政府滿意程度
 - 市民對特區政府信任程度
 - 市民對社會狀況的評價滿意率淨值
- 民情指數

調查結果 - 特首民望

4

● 特首民望

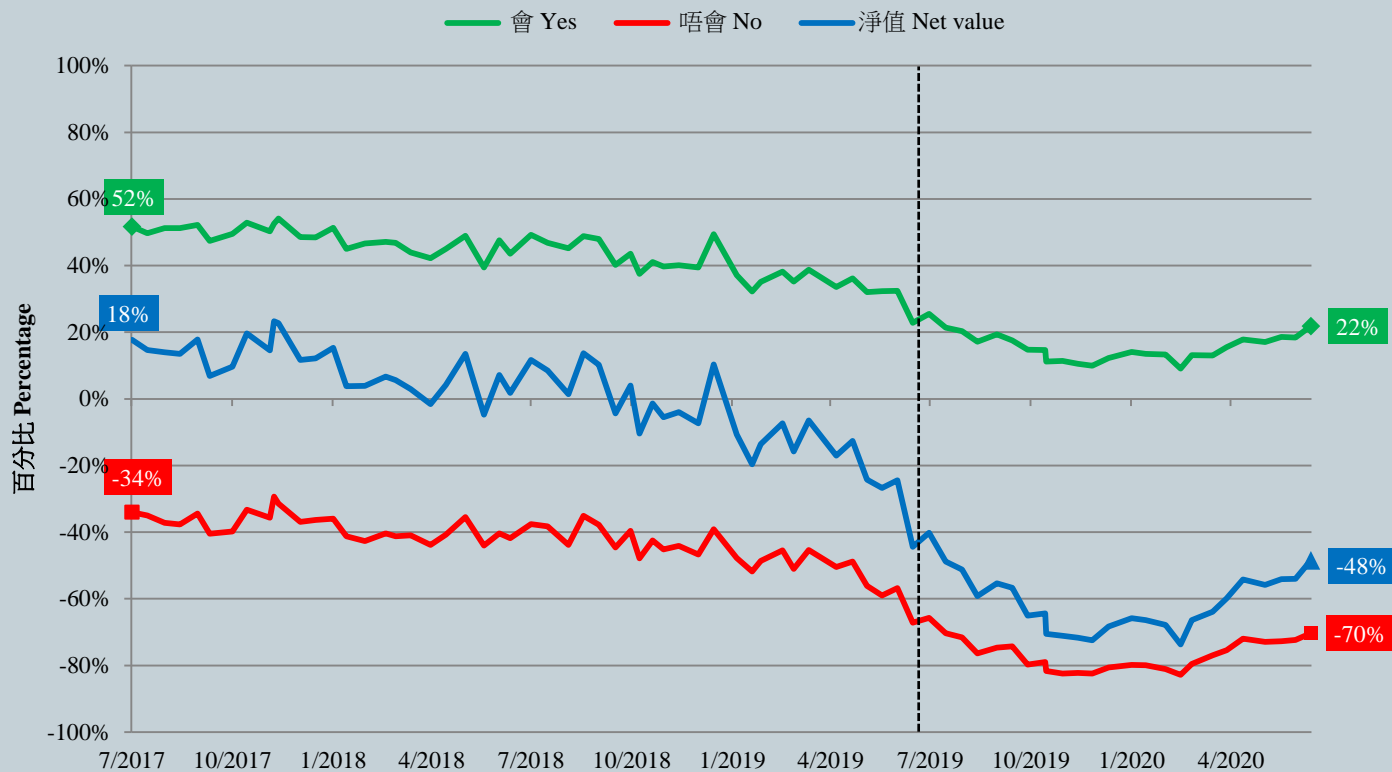
		1-4/6/2020	15-18/6/2020	最新變化	記錄
特首 林鄭月娥	評分	27.8	29.0	▲1.2	2019年7月以來 新高
	支持率	18%	22%	▲3%	2019年7月以來 新高
	反對率	72%	70%	▼2%	2019年7月以來 新低
	支持率淨值	-54%	-48%	▲6%	2019年7月以來 新高

- 最新調查顯示，特首林鄭月娥的評分為29.0分，有48%受訪者給予林鄭月娥0分，其支持率為22%，反對率為70%，民望淨值為負48個百分點，全部數字與半個月前分別不大。

調查結果 - 特首民望

5

市民對林鄭月娥出任特首的假設投票結果 (按次計算)
Hypothetical Voting for Carrie Lam as the Chief Executive (Per Poll)
(7/2017 – 6/2020)



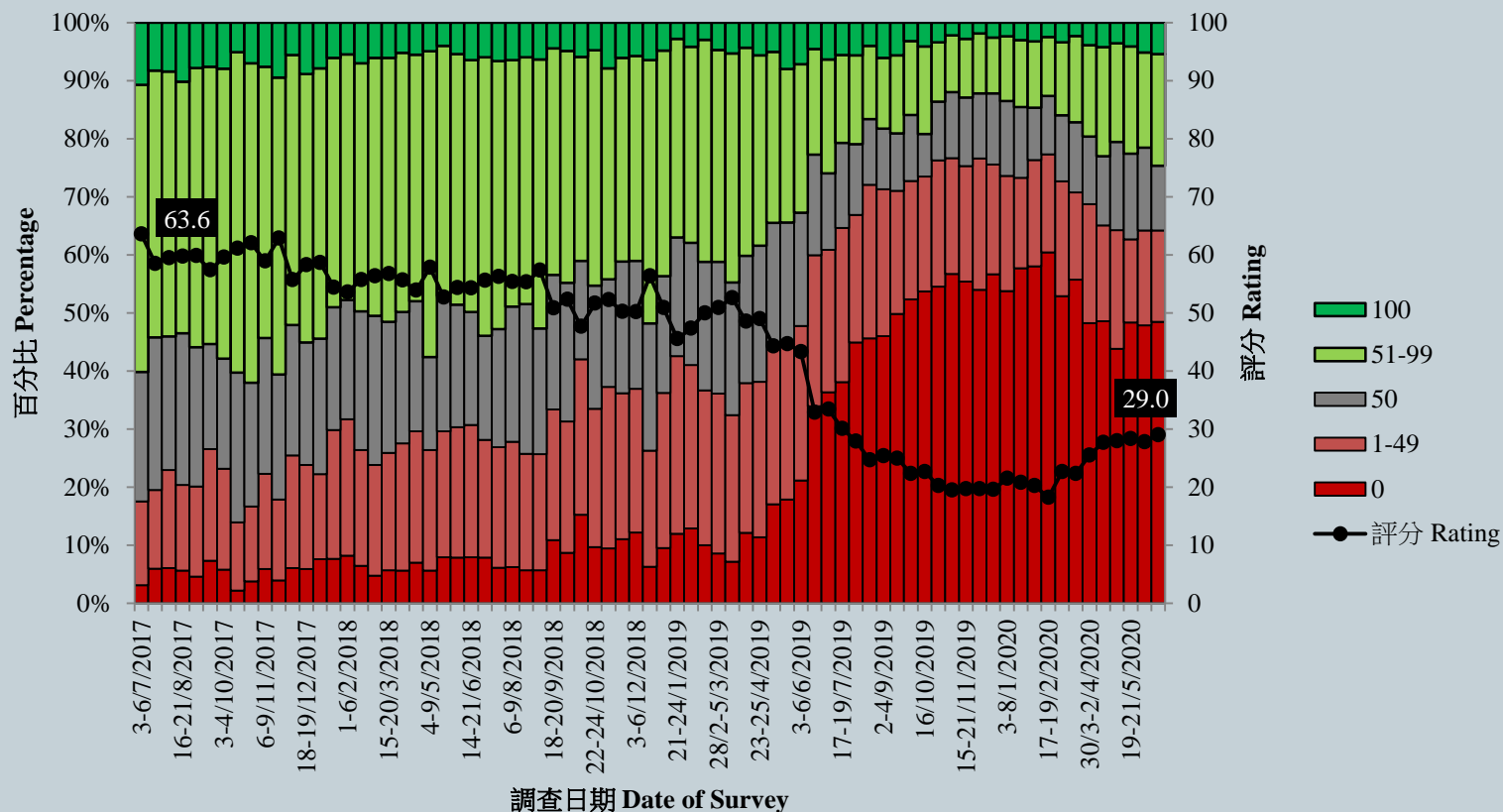
調查日期 Date of Survey

『唔會』百分比以負向表示。
Percentage of 'No' is presented as negative

調查結果 - 特首民望

6

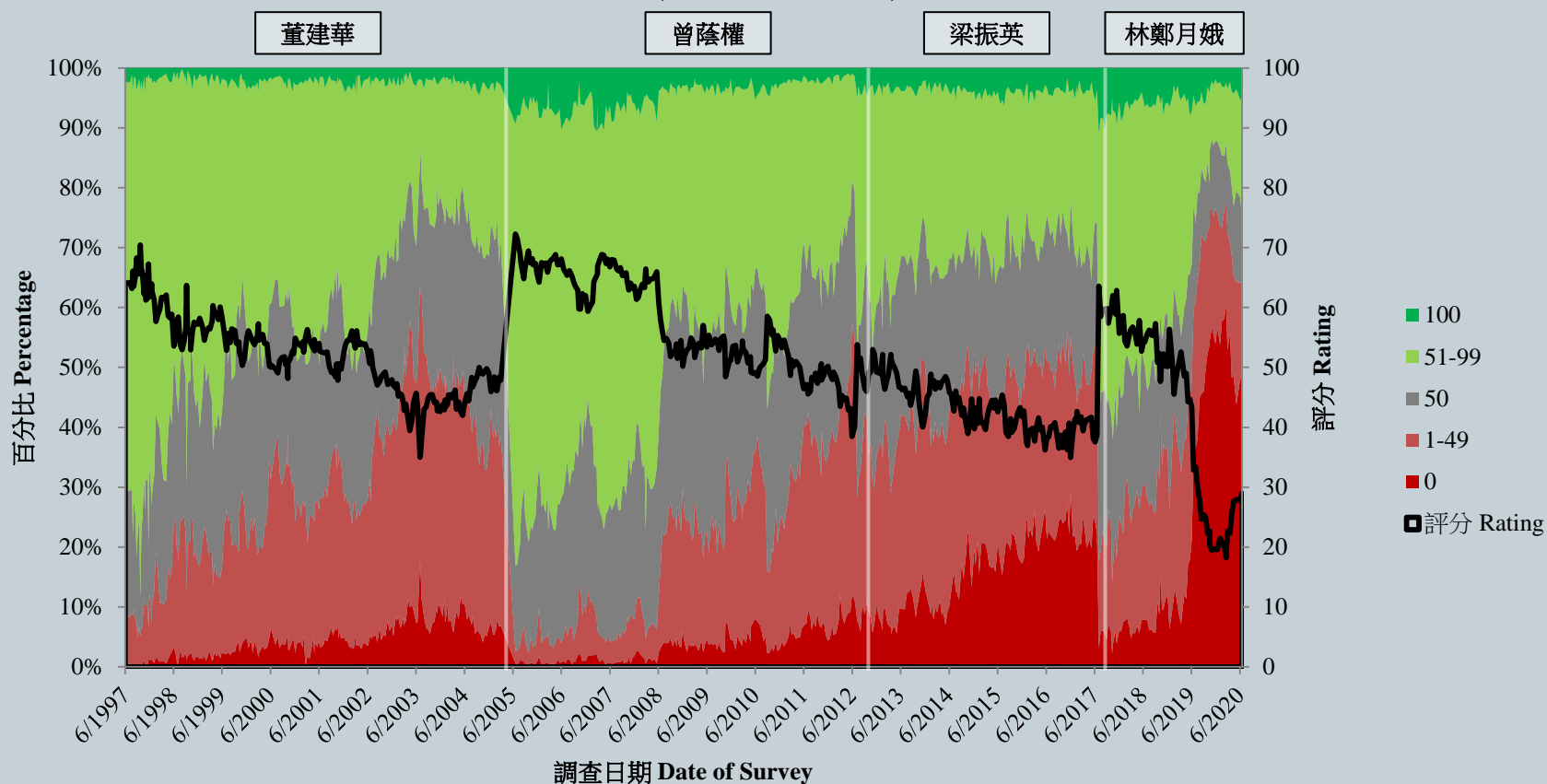
特首林鄭月娥評分 (按次計算)
Rating for Chief Executive Carrie Lam (Per Poll)
(7/2017 – 6/2020)



調查結果 - 特首民望

7

特首評分 (按次計算)
Rating for Chief Executives (Per Poll)
(7/1997 - 6/2020)



調查項目

9

- 特首民望
- 特區政府民望
 - 市民對特區政府滿意程度
 - 市民對特區政府信任程度
 - 市民對社會狀況的評價滿意率淨值
- 民情指數

調查結果 - 特區政府民望

10

● 市民對特區政府滿意程度

	19-21/5/2020	15-18/6/2020	最新變化	記錄
滿意	19%	17%	▼2%	2020年2月以來 新低
唔滿意	67%	71%	▲3%	2020年2月以來 新高
淨值	-49%	-54%	▼5%	2020年2月以來 新低
平均量值	2.0	1.9	▼0.1	2020年2月以來 新低

- 特區政府方面，最新滿意率為17%，不滿率為71%，滿意率淨值為負54個百分點，平均量值為1.9分，即整體上接近「幾不滿」。民望數字與上個月比較分別不大。

調查結果 - 特區政府民望

11

● 市民對特區政府信任程度

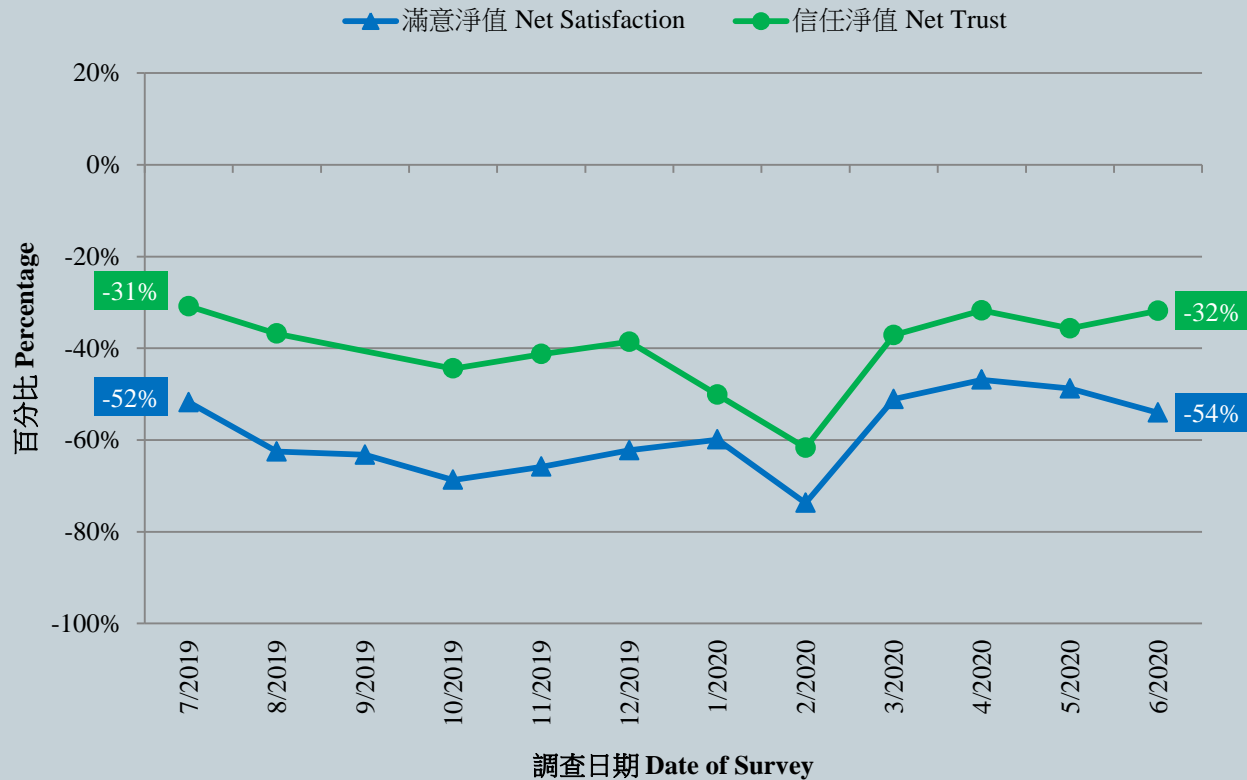
	19-21/5/2020	15-18/6/2020	最新變化	記錄
信任	27%	27%	▼<1%	2020年3月以來 新低
不信任	63%	59%	▼4%	2019年5月以來 新低
淨值	-36%	-32%	▲4%	2020年4月以來 新高
平均量值	2.2	2.3	▲0.1	2020年4月以來 新高

- 信任程度方面，最新的信任比率為27%，不信任比率為59%，信任淨值為負32個百分點，平均量值為2.3分，即整體上介乎「幾不信任」及「一半半」之間。以上民望數字與上個月比較分別不大。

調查結果 - 特區政府民望

12

市民對香港特區政府的滿意程度及信任程度 (按次計算)
People's Satisfaction and Trust with the HKSAR Government (Per Poll)
(7/2019 – 6/2020)



調查結果 - 特區政府民望

13

● 市民對社會狀況的評價滿意率淨值

	19-21/5/2020	15-18/6/2020	最新變化	記錄
經濟狀況	-66%	-52%	▲13%*	2020年1月以來新高
民生狀況	-61%	-54%	▲7%*	2020年3月以來新高
政治狀況	-86%	-81%	▲4%*	2020年4月以來新高

- 市民對現時經濟、民生及政治狀況的滿意淨值分別為負52、負54及負81個百分點。三者與上個月比較均有顯著改善。

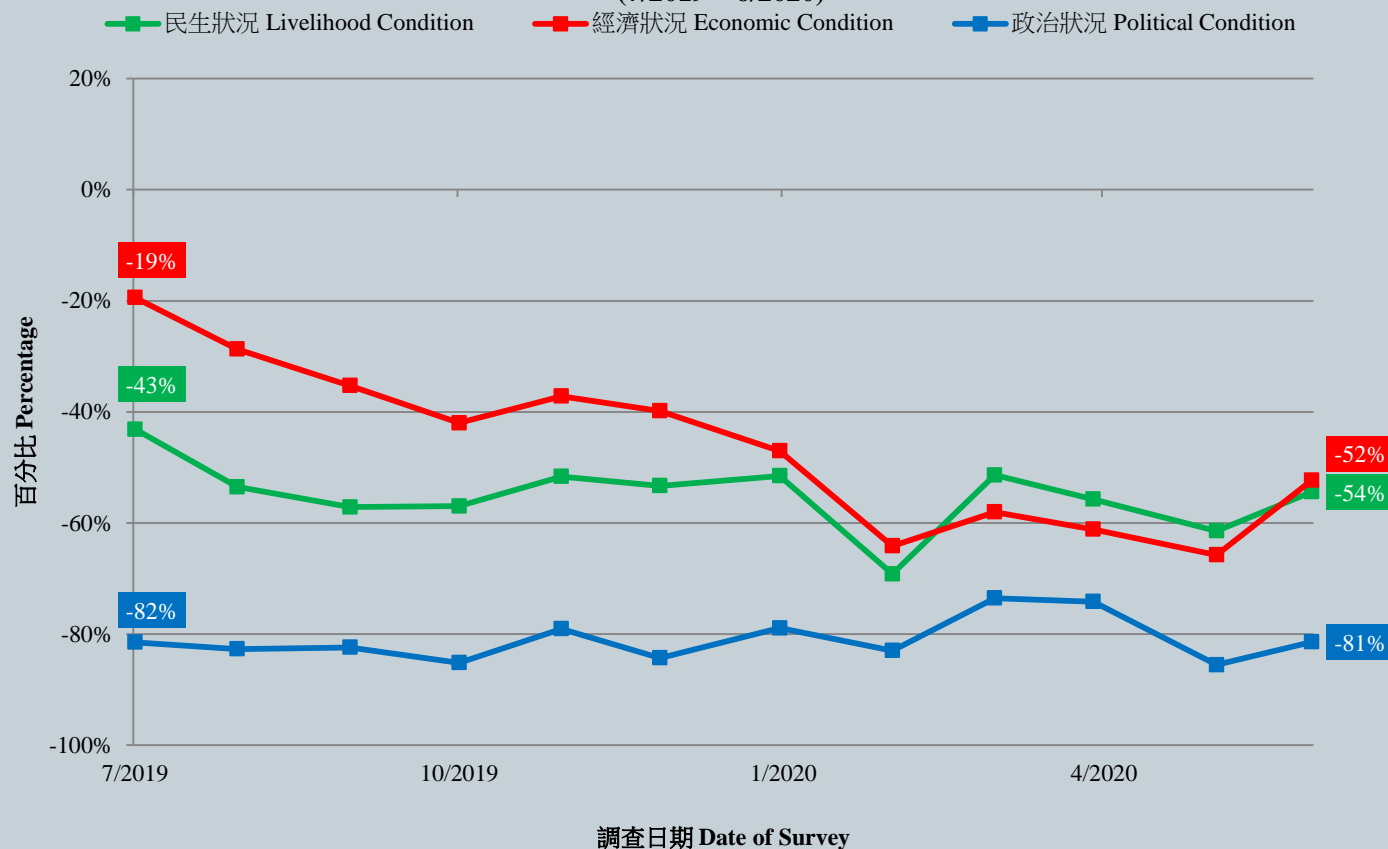
* 顯著變化

調查結果 - 特區政府民望

14

市民對政治、經濟及民生現狀的滿意淨值 (按次計算)

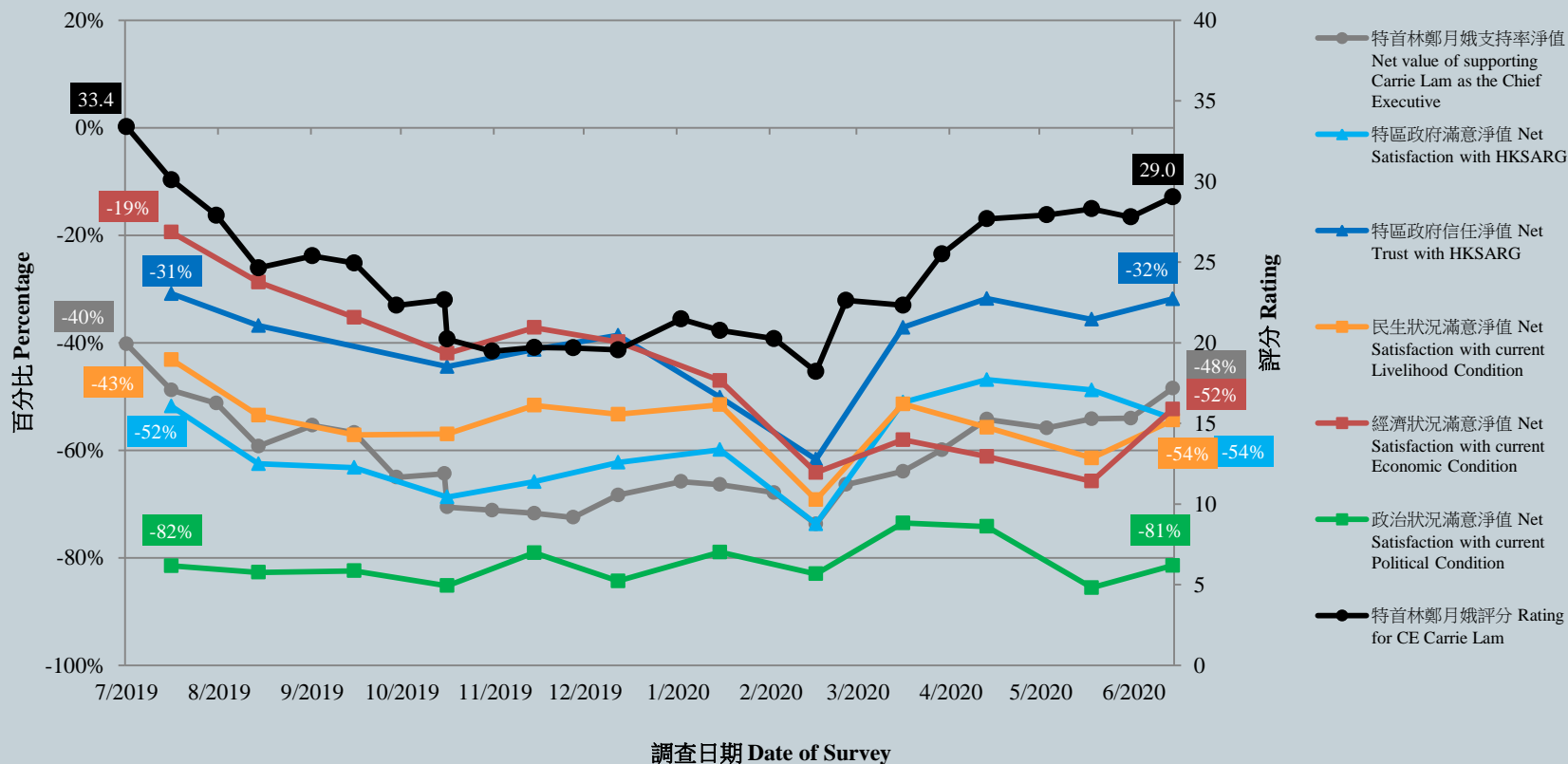
People's Net Satisfaction with Current Political, Economic and Livelihood Conditions (Per Poll)
(7/2019 – 6/2020)



調查結果 - 特首及特區政府民望

15

特首評分及各項政府民望淨值 (按次計算)
 Rating and Net values for the Popularity of Chief Executive and HKSARG (Per Poll)
 (7/2019 – 6/2020)



調查項目

16

- 特首民望
- 特區政府民望
 - 市民對特區政府滿意程度
 - 市民對特區政府信任程度
 - 市民對社會狀況的評價滿意率淨值
- 民情指數

調查結果 - 民情指數

17

● 民情指數

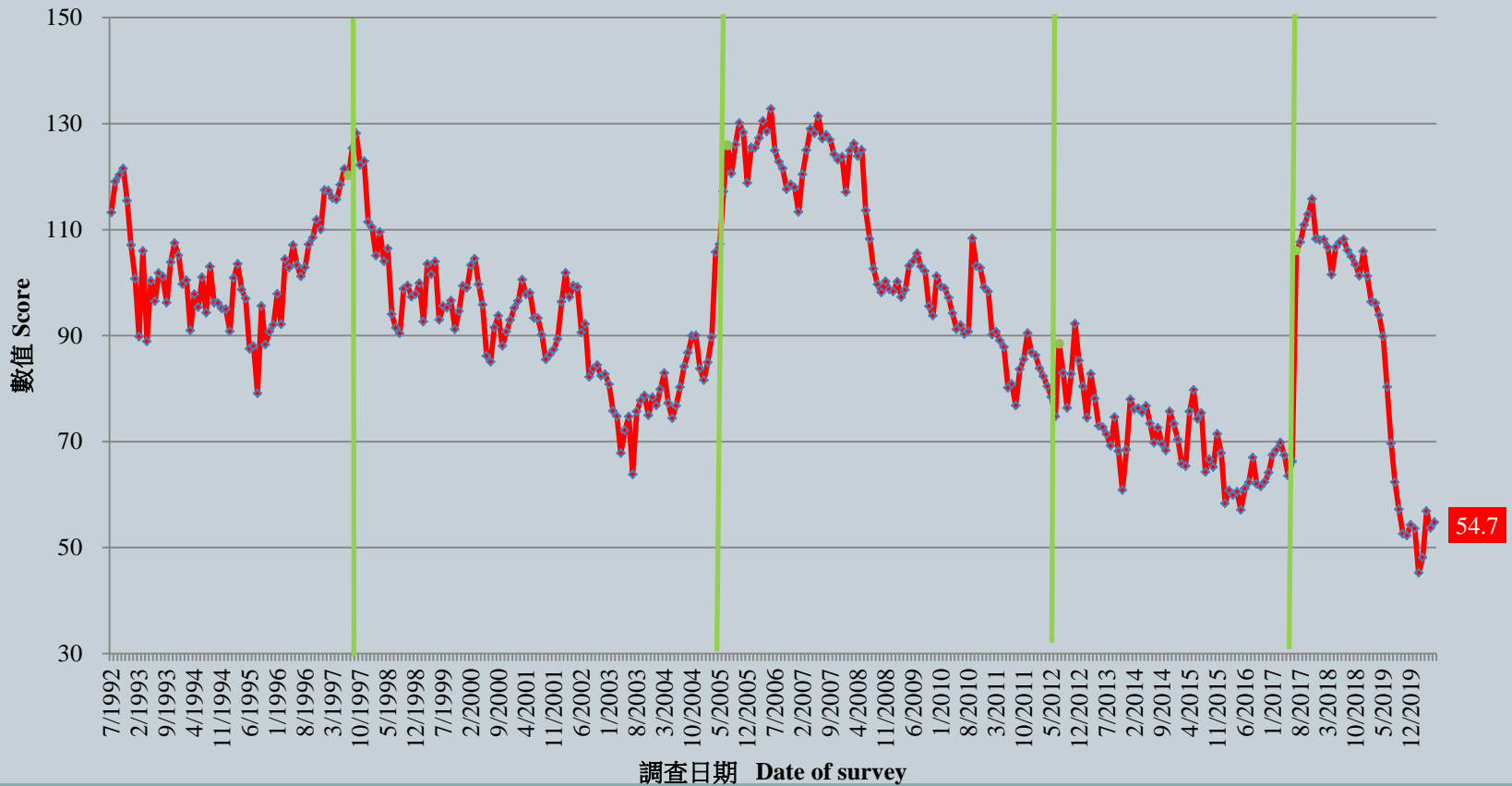
	4/6/2020	18/6/2020	最新變化	記錄
民情指數	50.6	58.9	▲8.2	2019年8月以來 新高
政評數值	60.7	62.6	▲1.9	2020年5月以來 新高
社評數值	43.7	56.5	▲12.8	2020年1月以來 新高

- 指數本身及兩項成份數值均以0至200顯示，100代表正常。
- 民情指數較六月上旬上升8.2點至58.9，數字可以視為過去逾二十年來最差的1個百分比。兩個成份數值同樣為過去逾二十年來最差的1個百分比。

調查結果 - 民情指數

18

民情指數 (按月計算)
Public Sentiment Index (monthly average)
(7/1992 - 6/2020)



POP



HONG KONG PUBLIC OPINION PROGRAM

HONG KONG PUBLIC OPINION RESEARCH INSTITUTE

香港民意研究所 之 香港民意研究計劃

「民主社區互助共融」

社區健康計劃

結果發佈會

2020年6月23日

調查結果 - 疫後復常指數

20

公佈日期	7/6	8/6	9/6	10/6	11/6	12/6	13/6	14/6	15/6	16/6	17/6	18/6	19/6	20/6	21/6	22/6	23/6
輸入個案(昨日)	3	1	1	0	0	0	0	0	0	3	0	8	4	3	1	3	30
本地個案(昨日)	0	0	0	0	0	0	1	1	0	0	0	0	0	0	0	0	0
PEGRI 疫後復聚指數	50.1	50.0	49.5	55.7	56.4	56.8	27.4	27.6	56.5	50.8	56.4	53.0	54.6	54.1	54.4	54.5	48.0

