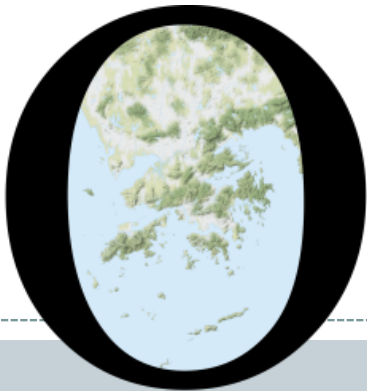


POP



HONG KONG PUBLIC OPINION PROGRAM

HONG KONG PUBLIC OPINION RESEARCH INSTITUTE

香港民意研究所 之 香港民意研究計劃

最新民意調查
結果發佈會
2020年9月1日

樣本資料

2

	提名階段	評分階段
調查日期	3-6/8/2020	17-20/8/2020
調查方法	由真實訪問員進行隨機抽樣電話訪問	
訪問對象	18歲或以上操粵語的香港居民	
成功樣本數目	1,001 (包括500個固網及501個手機號碼樣本)	1,020 (包括498個固網及522個手機號碼樣本)
實效回應比率	64.4%	60.9%
抽樣誤差	在95%置信水平下，百分比誤差不超過 $\pm 4\%$ ，淨值誤差不超過 $\pm 7\%$	
加權方法	按照政府統計處提供的統計數字以「反覆多重加權法」作出調整。全港人口年齡及性別分佈統計數字來自《二零一九年年中人口數字》，而教育程度（最高就讀程度）及經濟活動身分統計數字則來自《香港的女性及男性 - 主要統計數字》（2019年版）。	

調查項目

3

- 對各地人民及政府的觀感

調查結果 - 各地人民及政府觀感

4

● 對各地人民及政府的好感淨值

		20-21/1/2020	17-20/8/2020	最新變化	紀錄
香港	人民	44%	49%	▲5%	2019年7月以來 新高
	政府	-61%	-39%	▲22% *	2019年7月以來 新高
中國	人民	-7%	<1%	▲8%	2018年7月以來 新高
	政府	-36%	-26%	▲11% *	2018年7月以來 新高
台灣	人民	69%	64%	▼5%	2018年7月以來 新低
	政府	37%	31%	▼6%	2018年7月以來 新低
澳門	人民	42%	45%	▲3%	2019年7月以來 新高
	政府	-4%	25%	▲28% *	2016年11月以來 新高

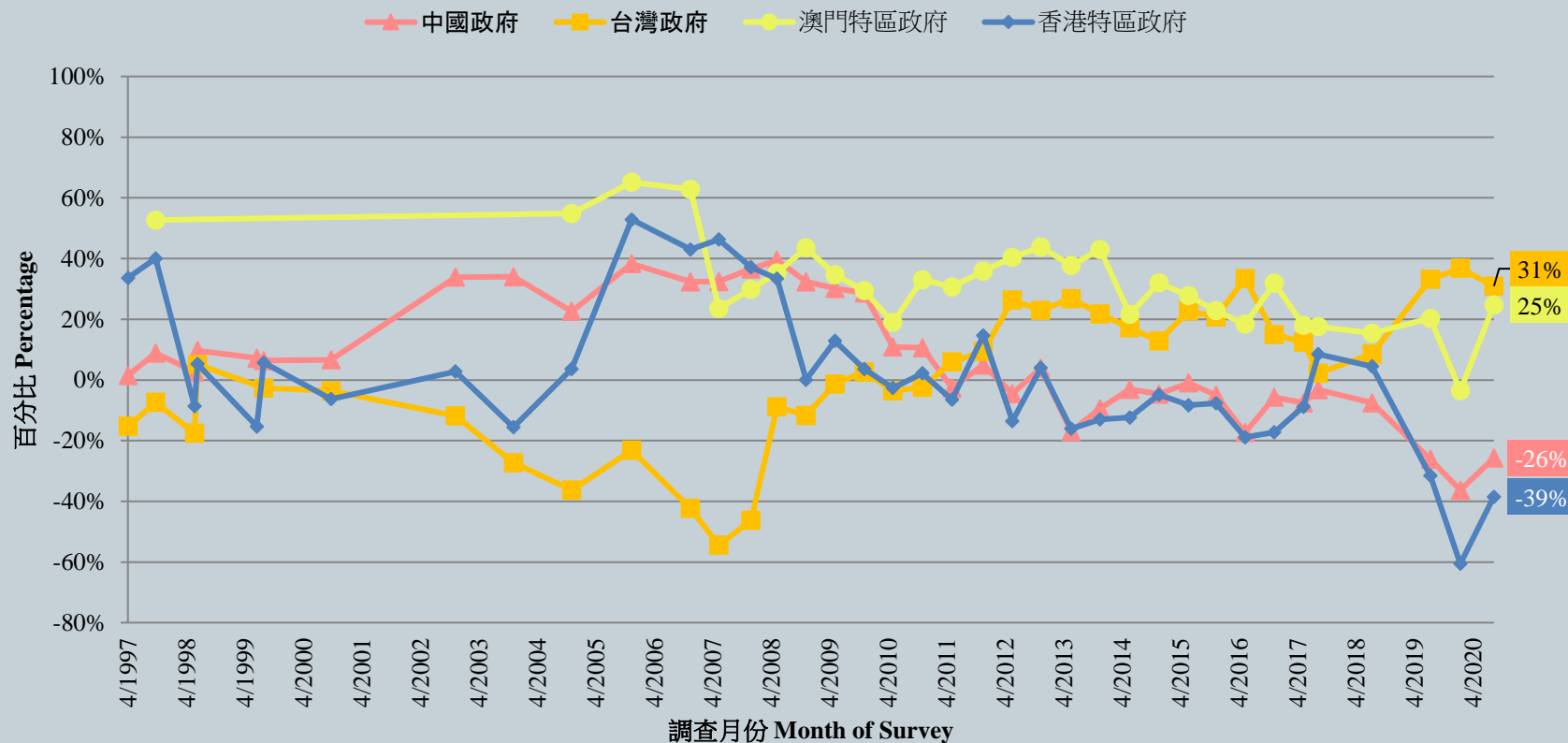
- 香港市民對各地人民的好感淨值，全部都高於對當地政府的好感淨值。當中對**香港和中國政府**的好感淨值甚至錄得**負數**。相比半年前，香港市民對**香港、中國和澳門政府**的好感淨值顯著**上升**。

* 顯著變化

調查結果 - 各地人民及政府觀感

5

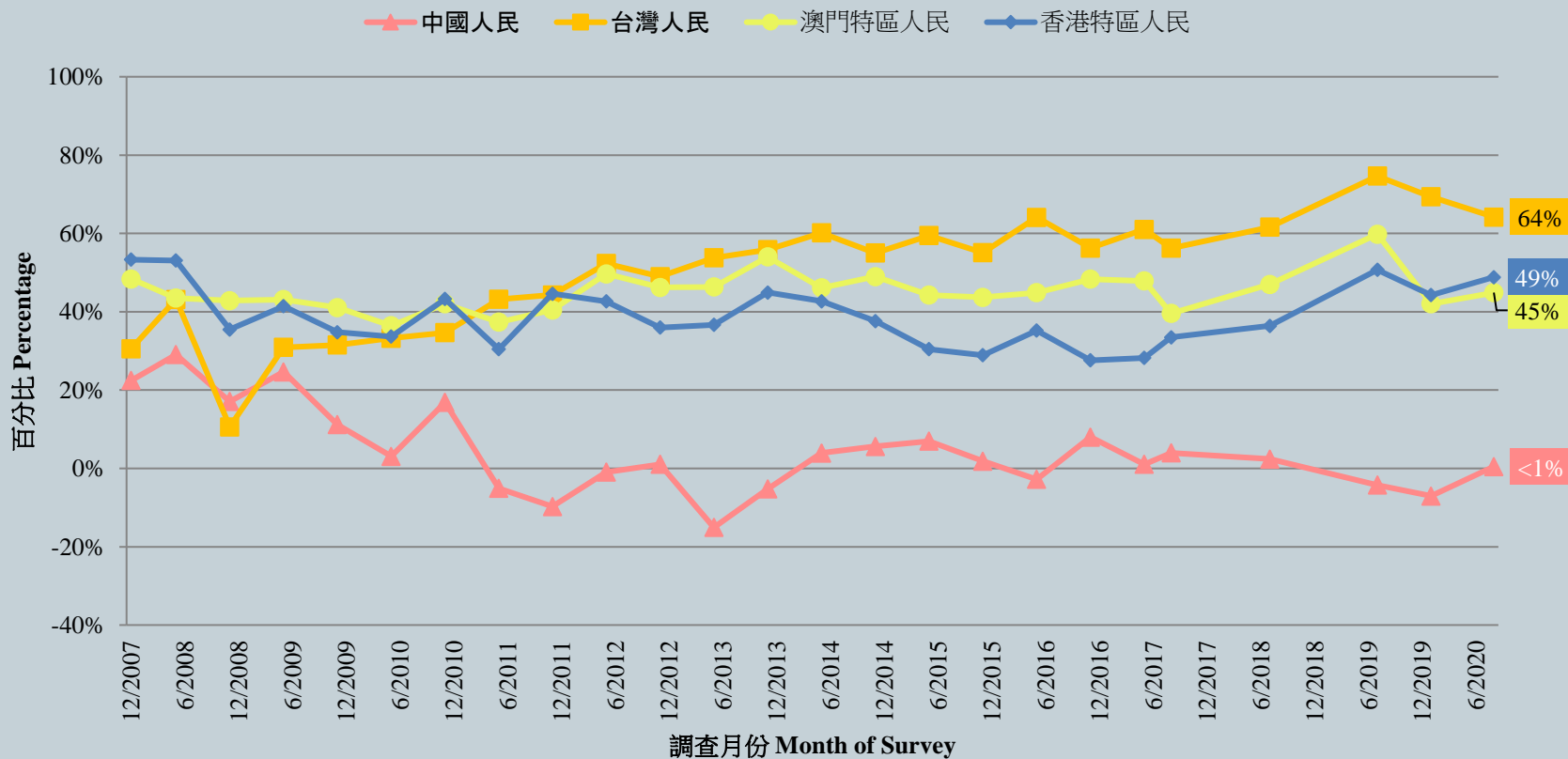
市民對各國政府好感淨值 - 綜合圖表 (按次計算)
People's feeling towards different Governments – Net Value Combined Charts (Per Poll)
(4/1997 – 8/2020)



調查結果 - 各地人民及政府觀感

6

市民對各國人民好感淨值 - 綜合圖表 (按次計算)
People's feeling towards different People - Net Value Combined Charts (Per Poll)
(12/2007 - 8/2020)



調查結果 - 各地人民及政府觀感

7

● 對各地人民及政府的好感淨值

		20-21/1/2020	17-20/8/2020	最新變化	紀錄
日本	人民	64%	53%	▼12% *	2017年8月以來新低
	政府	29%	18%	▼11% *	2019年7月以來新低
澳洲	人民	50%	37%	▼13% *	2007年12月有紀錄新低
	政府	26%	22%	▼3%	2000年9月以來新低
英國	人民	44%	32%	▼12% *	2009年11月以來新低
	政府	19%	12%	▼8%	1997年4月有紀錄新低
法國	人民	37%	28%	▼9% *	2017年8月以來新低
	政府	18%	11%	▼7% *	2013年5月以來新低
美國	人民	35%	24%	▼11% *	2018年7月以來新低
	政府	-2%	-13%	▼11% *	2019年7月以來新低

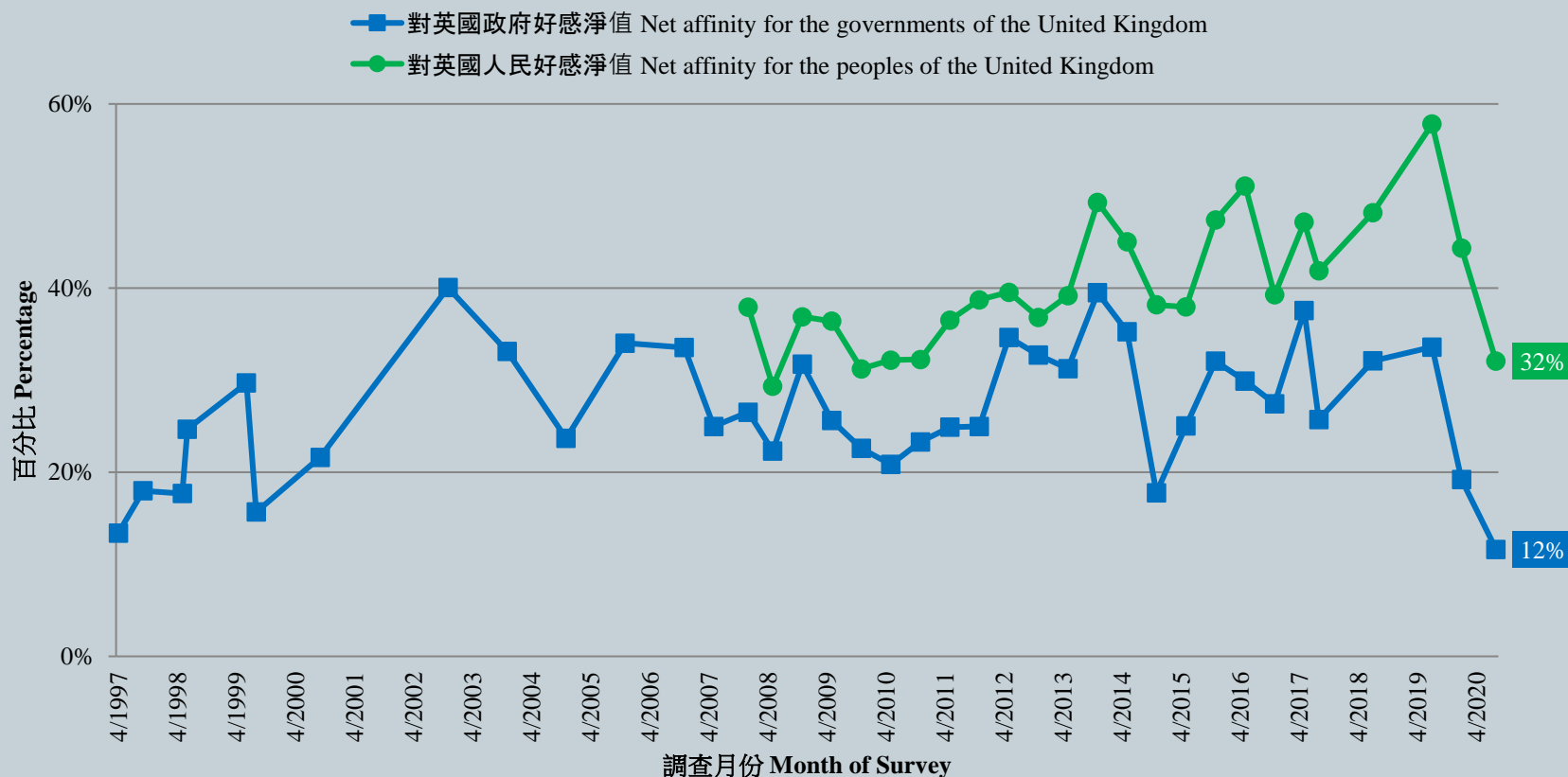
- 對日本、澳洲、英國、法國和美國人民，以及對日本、法國和美國政府的好感淨值則顯著下跌。

* 顯著變化

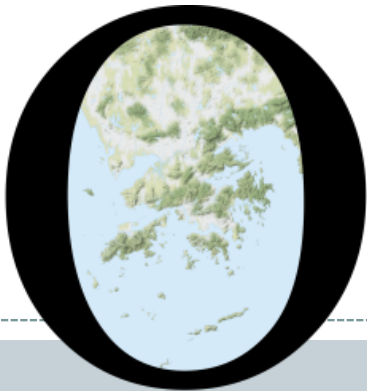
調查結果 - 各地人民及政府觀感

9

市民對英國政府人民好感淨值 - 綜合圖表 (按次計算)
Net affinity for the governments and peoples of the United Kingdom – Combined chart (Per Poll)
(4/1997 – 8/2020)



POP



HONG KONG PUBLIC OPINION PROGRAM

HONG KONG PUBLIC OPINION RESEARCH INSTITUTE

香港民意研究所 之 香港民意研究計劃

「民主社區互助共融」

社區健康計劃

結果發佈會

2020年9月1日

樣本資料 - 疫後復常指數

12

	香港民研意見群組成員
調查日期	8月24日下午3時正 至 8月31日下午3時正
調查方法	以電郵接觸群組成員，並於網上完成調查
訪問對象	十二歲或以上的香港市民
總成功樣本	17,997
回應比率	17.6%
抽樣誤差	95%置信水平，百分比誤差 \pm 1%
加權方法	按照1) 政府統計處提供的全港人口年齡及性別分佈統計數字、各區議會人口數字；2) 選舉事務處提供的區議會選舉結果；3) 常規調查中的特首評分分佈數字，以「反覆多重加權法」作出調整。

調查結果 - 疫後復常指數

13

公佈日期	16/8	17/8	18/8	19/8	20/8	21/8	22/8	23/8	24/8	25/8	26/8	27/8	28/8	29/8	30/8	31/8	1/9
輸入個案(昨日)	7	4	13	1	3	1	9	2	6	2	3	0	3	3	2	5	2
本地個案(昨日)	39	70	31	35	23	17	18	24	19	7	16	24	18	10	16	10	7
PEWRI 疫後復工指數	6.9	2.8	6.8	8.3	8.5	10.3	9.6	9.4	9.4	35.1	8.5	8.2	8.6	8.7	8.5	8.4	35.6
PEPRI 疫後公共設施重開指數	8.8	5.2	8.7	11.3	11.4	12.8	12.6	12.7	12.8	39.0	9.8	11.0	12.7	12.8	12.5	12.5	38.3
PEGRI 疫後復聚指數	15.6	11.5	15.5	18.0	18.1	19.9	19.2	19.3	19.3	44.0	18.1	17.5	19.1	19.3	19.9	19.9	40.7
PEBRI(catering) 疫後復業指數(飲食業)	11.6	7.3	11.5	14.9	15.0	16.6	16.1	16.0	16.2	45.9	12.6	13.0	14.8	14.9	14.5	14.6	45.7

調查結果 - 疫後復常指數

14

