

# POP



---

HONG KONG PUBLIC OPINION PROGRAM

HONG KONG PUBLIC OPINION RESEARCH INSTITUTE

香港民意研究所 之 香港民意研究計劃

---

最新民意調查  
結果發佈會  
2020年9月15日

# 樣本資料

2

- 調查日期：31/8-4/9/2020
- 調查方法：由真實訪問員進行隨機抽樣電話訪問
- 訪問對象：18歲或以上操粵語的香港居民
- 成功樣本數目：1,007 (包括 498 個固網及 509 個手機樣本)
- 實效回應比率：58.4%
- 抽樣誤差：在95%置信水平下，評分誤差不超過 $\pm 0.28$
- 加權方法：按照政府統計處提供的統計數字以「反覆多重加權法」作出調整。全港人口年齡及性別分佈統計數字來自《二零一九年年中人口數字》，而教育程度（最高就讀程度）及經濟活動身分統計數字則來自《香港的女性及男性 - 主要統計數字》（2019年版）。

# 調查項目

3

- 核心社會指標
  - 繁榮指標
  - 自由指標
  - 安定指標
  - 民主指標
  - 法治指標

# 調查結果 - 社會指標

4

## ● 五項核心社會指標

	3-6/8/2020	31/8-4/9/2020	最新變化	紀錄
繁榮指標	4.2	4.1	▼<0.1	1997年6月有紀錄 <b>新低</b>
自由指標	4.7	4.1	▼0.6 *	1997年6月有紀錄 <b>新低</b>
安定指標	3.8	3.6	▼0.1	1997年6月有紀錄 <b>新低</b>
民主指標	3.7	3.5	▼0.2	1997年6月有紀錄 <b>新低</b>
法治指標	3.8	3.4	▼0.4 *	1997年6月有紀錄 <b>新低</b>

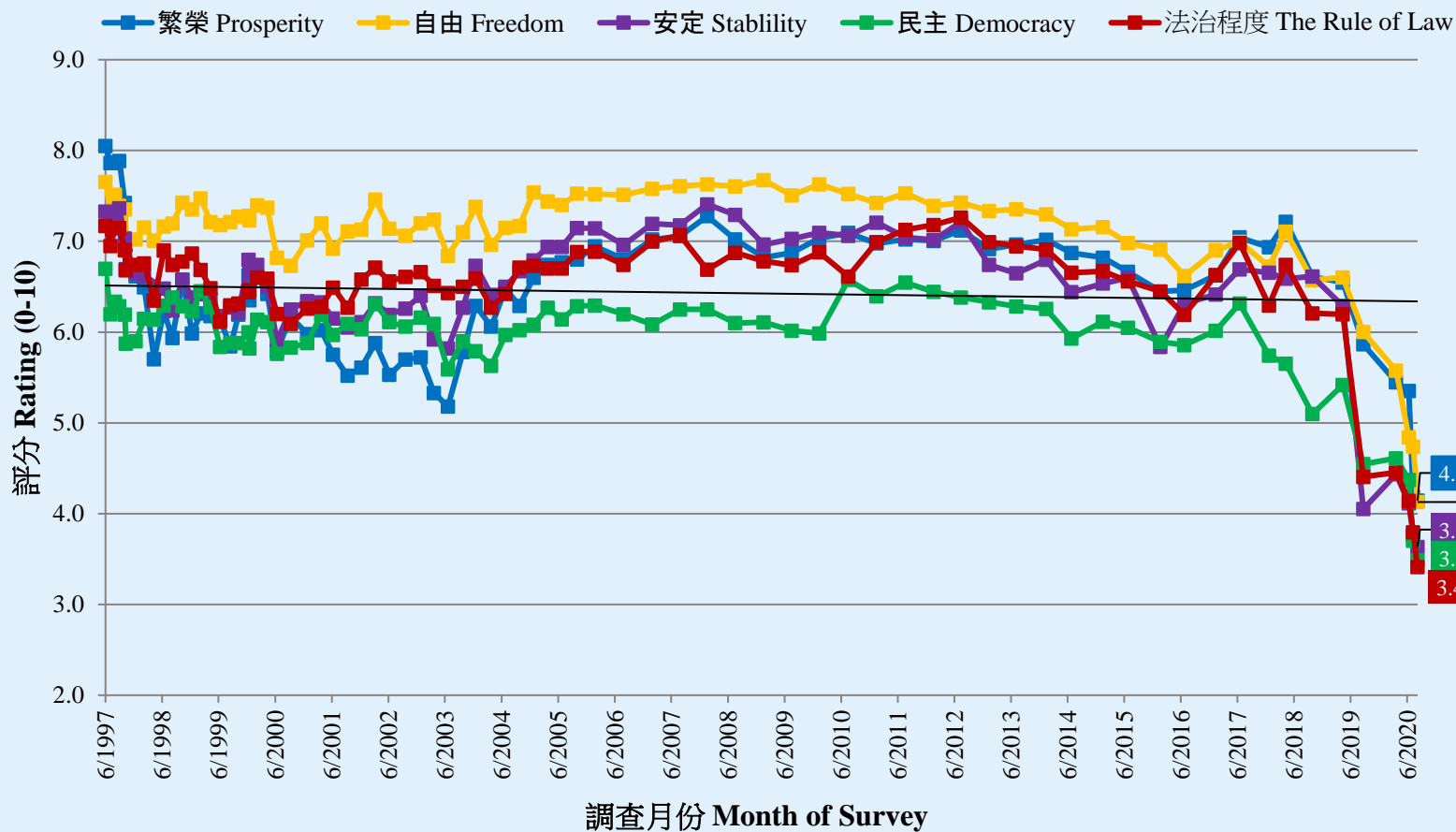
- 以0至10分評價，市民對全部五項核心社會指標的評分均低於5分，由高至低分別是「繁榮」、「自由」、「安定」、「民主」和「法治」。相比一個月前，「自由」和「法治」指標錄得顯著跌幅。同時，**全部五項指標均再創1997年有紀錄以來新低。**

\* 顯著變化

# 調查結果 - 社會指標

5

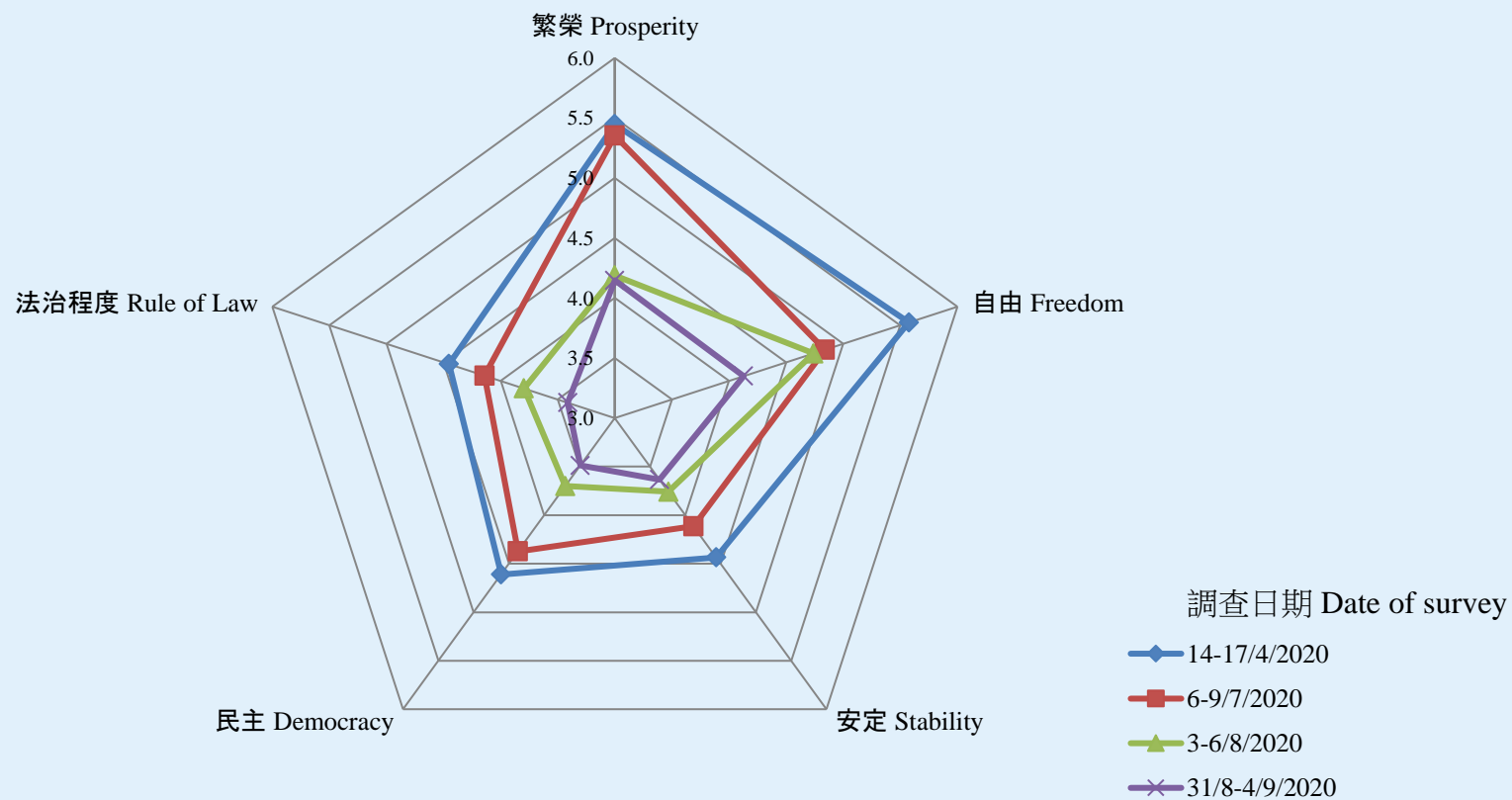
核心社會指標走勢圖表 (按次計算)  
Trend of Core Social Indicators Chart (Per Poll)  
(6/1997 - 9/2020)



# 調查結果 - 社會指標

6

五項核心社會指標 (指標數字) - 綜合圖表  
Core Social Indicators (Index) - Combined Charts



# POP



---

HONG KONG PUBLIC OPINION PROGRAM

HONG KONG PUBLIC OPINION RESEARCH INSTITUTE

香港民意研究所 之 香港民意研究計劃

---

「民主社區互助共融」

社區健康計劃

結果發佈會

2020年9月15日

# 樣本資料 - 疫後復常指數

8

	香港民研意見群組成員
調查日期	8月31日下午3時正 至 9月14日下午3時正
調查方法	以電郵接觸群組成員，並於網上完成調查
訪問對象	十二歲或以上的香港市民
總成功樣本	12,770
回應比率	12.5%
抽樣誤差	95%置信水平，百分比誤差+/-1%
加權方法	按照1) 政府統計處提供的全港人口年齡及性別分佈統計數字、各區議會人口數字；2) 選舉事務處提供的區議會選舉結果；3) 常規調查中的特首評分分佈數字，以「反覆多重加權法」作出調整。



# 調查結果 - 疫後復常指數

9

公佈日期	30/8	31/8	1/9	2/9	3/9	4/9	5/9	6/9	7/9	8/9	9/9	10/9	11/9	12/9	13/9	14/9	15/9
輸入個案(昨日)	2	5	2	3	0	1	5	0	6	1	3	1	7	9	4	8	2
本地個案(昨日)	16	10	7	9	8	7	7	7	15	10	3	5	5	3	9	11	12
PEWRI 疫後復工指數	8.5	8.4	35.6	10.3	41.1	41.4	10.4	41.3	6.9	10.5	43.9	43.6	15.1	15.1	15.1	11.9	11.9
PEPRI 疫後公共設施重開指數	12.5	12.5	38.3	13.7	40.8	41.4	14.7	41.3	11.3	15.1	43.1	42.3	16.9	17.0	16.8	13.2	13.2
PEGRI 疫後復聚指數	19.9	19.9	40.7	20.3	42.3	43.0	19.8	42.8	16.7	20.0	45.1	43.1	21.7	21.8	21.5	18.6	18.5
PEBRI(catering) 疫後復業指數(飲食業)	14.5	14.6	45.7	14.5	45.7	46.3	14.0	45.9	10.8	14.3	48.4	46.6	18.0	18.0	17.9	13.6	13.5

# 調查結果 - 疫後復常指數

10

