

POP



HONG KONG PUBLIC OPINION PROGRAM

HONG KONG PUBLIC OPINION RESEARCH INSTITUTE

香港民意研究所 之 香港民意研究計劃

最新民意調查
結果發佈會
2020年9月29日

樣本資料

2

- 調查日期：21-24/9/2020
- 調查方法：由真實訪問員進行隨機抽樣電話訪問
- 訪問對象：18歲或以上操粵語的香港居民
- 成功樣本數目：1,013 (包括 502 個固網及 511 個手機樣本)
- 實效回應比率：61.5%
- 抽樣誤差：在95%置信水平下，百分比誤差不超過 $\pm 4\%$ ，淨值誤差不超過 $\pm 6\%$ ，評分誤差不超過 ± 2.0
- 加權方法：按照政府統計處提供的統計數字以「反覆多重加權法」作出調整。全港人口年齡及性別分佈統計數字來自《二零一九年年中人口數字》，而教育程度（最高就讀程度）及經濟活動身分統計數字則來自《香港的女性及男性 - 主要統計數字》（2019年版）。

調查項目

3

- 特首民望
- 特區政府民望
 - 市民對特區政府滿意程度
 - 市民對特區政府信任程度
 - 市民對社會狀況的評價滿意率淨值
- 民情指數

調查結果 - 特首民望

4

● 特首民望

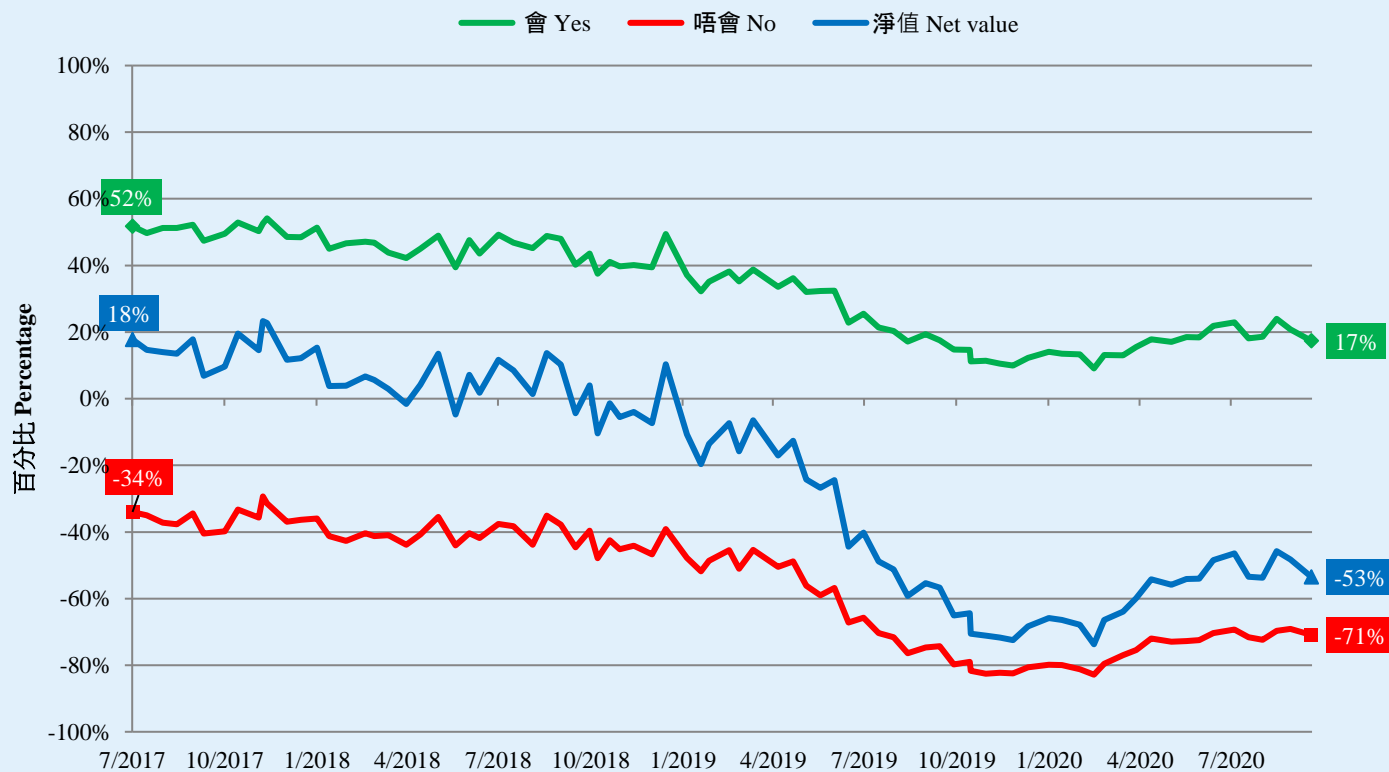
		31/8-4/9/2020	21-24/9/2020	最新變化	紀錄
特首 林鄭月娥	評分	28.1	27.5	▼0.5	2020年8月以來 新低
	支持率	21%	17%	▼3%	2020年5月以來 新低
	反對率	69%	71%	▲2%	2020年8月以來 新高
	支持率淨值	-48%	-53%	▼5%	2020年8月以來 新低

- 最新調查顯示，特首林鄭月娥的評分為27.5分，有47%受訪者給予林鄭月娥0分，其支持率為17%，反對率為71%，民望淨值為負53個百分點，全部數字與半個月前分別不大。

調查結果 - 特首民望

5

市民對林鄭月娥出任特首的假設投票結果 (按次計算)
Hypothetical Voting for Carrie Lam as the Chief Executive (Per Poll)
(7/2017 – 9/2020)



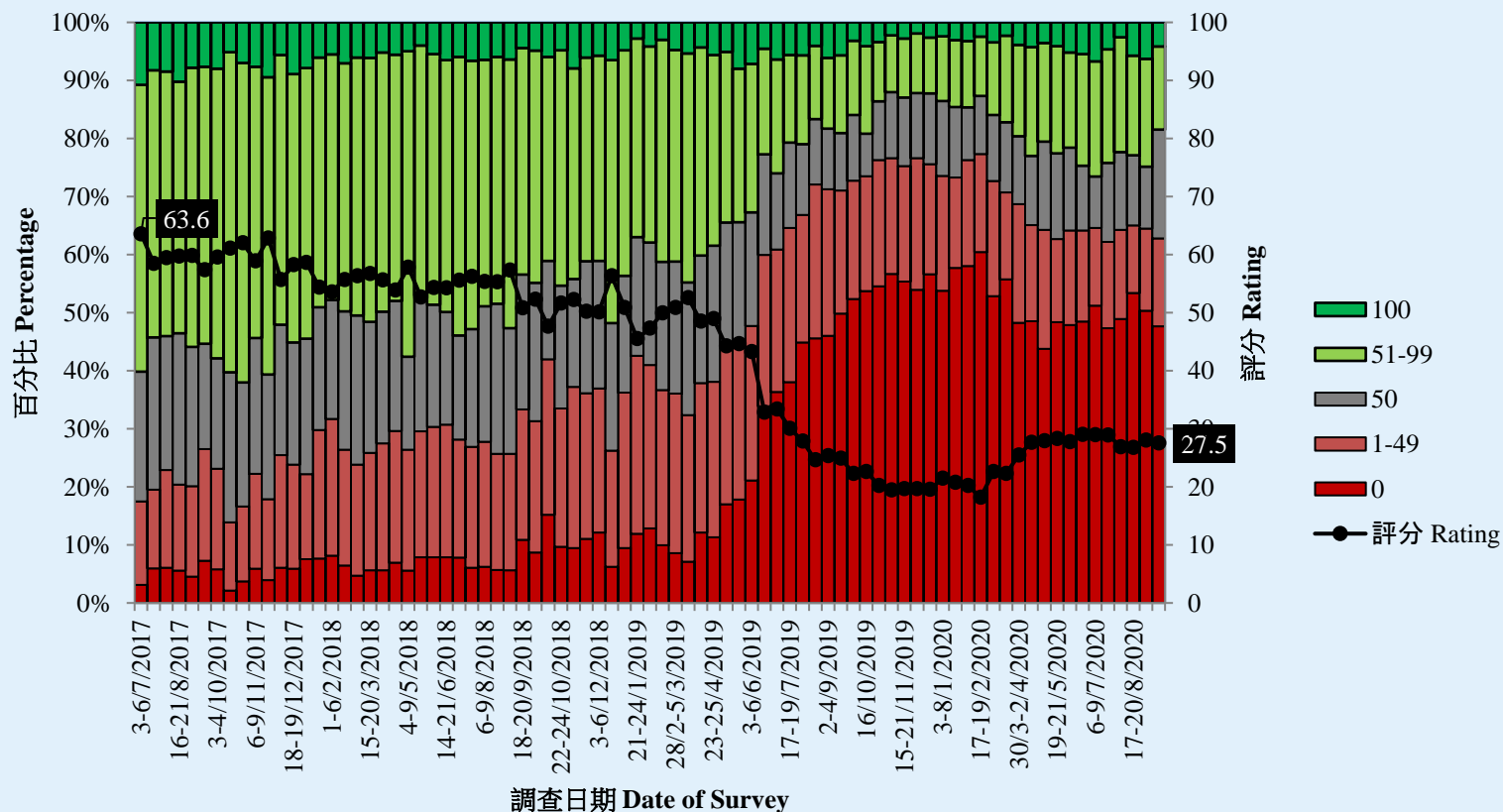
調查月份 Month of Survey

『唔會』百分比以負向表示。
Percentage of 'No' is presented as negative

調查結果 - 特首民望

6

特首林鄭月娥評分 (按次計算)
Rating for Chief Executive Carrie Lam (Per Poll)
(7/2017 - 9/2020)



調查項目

9

- 特首民望
- 特區政府民望
 - 市民對特區政府滿意程度
 - 市民對特區政府信任程度
 - 市民對社會狀況的評價滿意率淨值
- 民情指數

調查結果 - 特區政府民望

10

● 市民對特區政府滿意程度

	17-20/8/2020	21-24/9/2020	最新變化	紀錄
滿意	20%	17%	▼3%	2020年6月以來 新低
唔滿意	65%	63%	▼2%	2019年5月以來 新低
淨值	-45%	-46%	▼<1%	2020年7月以來 新低
平均量值	2.1	2.1	▲<0.1	2019年5月以來 新高

- 特區政府方面，最新滿意率為17%，不滿率為63%，滿意率淨值為負46個百分點，平均量值為2.1分，即整體上接近「幾不滿」。數字與上個月比較分別不大。

調查結果 - 特區政府民望

11

● 市民對特區政府信任程度

	17-20/8/2020	21-24/9/2020	最新變化	紀錄
信任	30%	27%	▼4%	2020年7月以來 新低
不信任	59%	55%	▼4%	2019年5月以來 新低
淨值	-29%	-28%	▲1%	2019年5月以來 新高
平均量值	2.4	2.4	▲<0.1	2019年5月以來 新高

- 信任程度方面，最新的信任比率為27%，不信任比率為55%，信任淨值為負28個百分點，平均量值為2.4分，即整體上介乎「幾不信任」及「一半半」之間。數字與上個月比較分別不大。

調查結果 - 特區政府民望

12

● 市民對社會狀況的評價滿意率淨值

	17-20/8/2020	21-24/9/2020	最新變化	紀錄
民生狀況	-57%	-51%	▲6%	2020年7月以來新高
經濟狀況	-61%	-57%	▲4%	2020年7月以來新高
政治狀況	-68%	-65%	▲4%	2019年5月以來新高

- 市民對現時民生、經濟及政治狀況的滿意淨值分別為負51、負57及負65個百分點。數字與上個月比較分別不大。

調查項目

13

- 特首民望
- 特區政府民望
 - 市民對特區政府滿意程度
 - 市民對特區政府信任程度
 - 市民對社會狀況的評價滿意率淨值
- 民情指數

調查結果 - 民情指數

14

● 民情指數

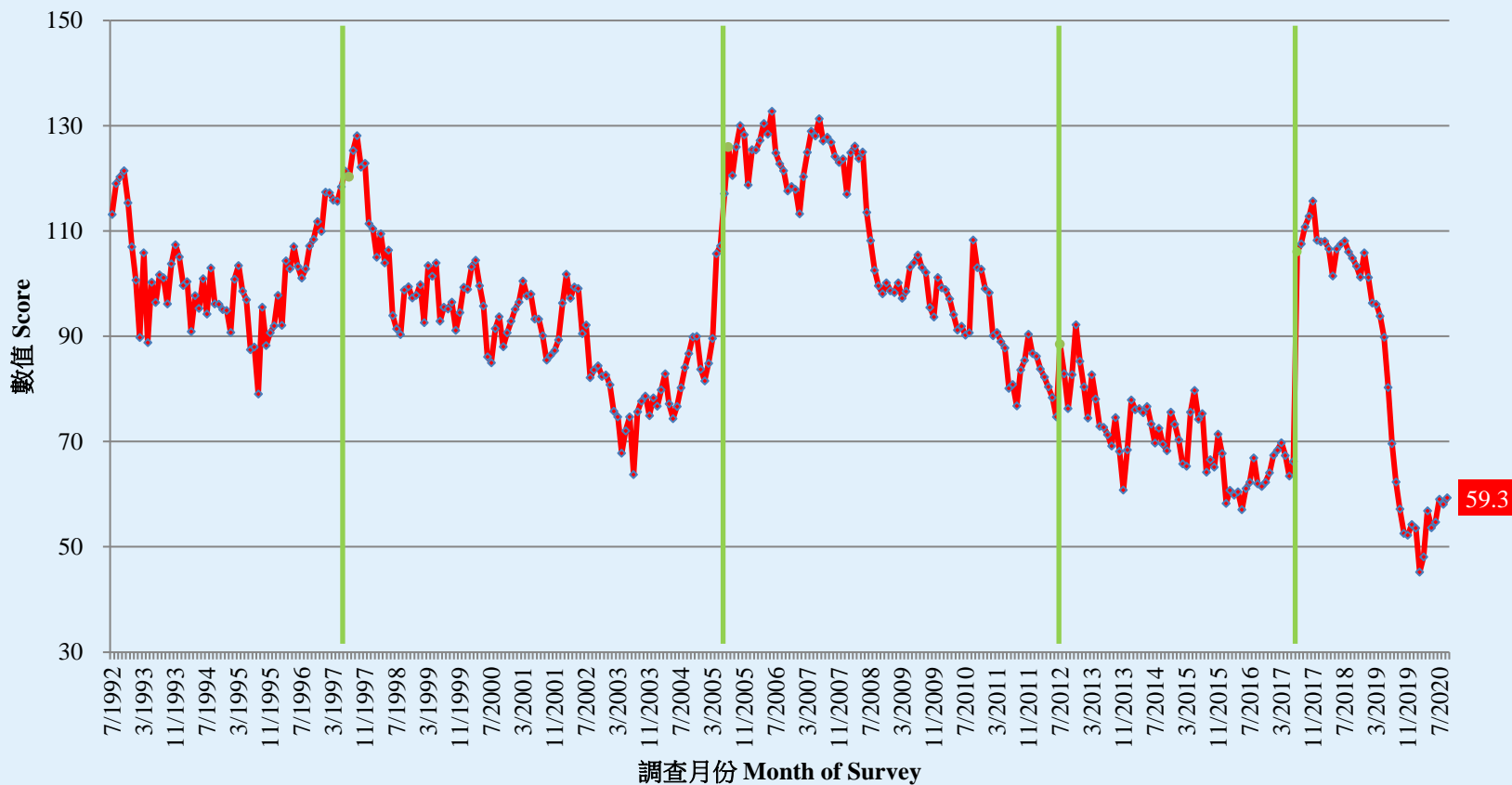
	4/9/2020	24/9/2020	最新變化	紀錄
民情指數	57.9	60.8	▲3.0	2019年8月以來 新高
政評數值	65.2	65.2	▲0.1	2019年7月以來 新高
社評數值	52.2	57.4	▲5.2	2020年1月以來 新高

- 指數本身及兩項成份數值均以0至200顯示，100代表正常。
- 民情指數較九月上旬上升3.0點至60.8，數字可以視為過去逾二十年來最差的1個百分比。兩個成份數值同樣視為過去逾二十年來最差的1個百分比。

調查結果 - 民情指數

15

民情指數 (按月計算)
Public Sentiment Index (monthly average)
(7/1992 - 9/2020)



POP



HONG KONG PUBLIC OPINION PROGRAM

HONG KONG PUBLIC OPINION RESEARCH INSTITUTE

香港民意研究所 之 香港民意研究計劃

「民主社區互助共融」

社區健康計劃

結果發佈會

2020年9月29日

樣本資料 - 疫後復常指數

17

	香港民研意見群組成員
調查日期	9月15日下午3時正 至 9月28日下午3時正
調查方法	以電郵接觸群組成員，並於網上完成調查
訪問對象	十二歲或以上的香港市民
總成功樣本	13,299
回應比率	12.8%
抽樣誤差	95%置信水平，百分比誤差+/-1%
加權方法	按照1) 政府統計處提供的全港人口年齡及性別分佈統計數字、各區議會人口數字；2) 選舉事務處提供的區議會選舉結果；3) 常規調查中的特首評分分佈數字，以「反覆多重加權法」作出調整。

調查結果 - 疫後復常指數

19

