

# POP



---

HONG KONG PUBLIC OPINION PROGRAM

HONG KONG PUBLIC OPINION RESEARCH INSTITUTE

香港民意研究所 之 香港民意研究計劃

---

「民主社區互助共融」

社區健康計劃

結果發佈會

2020年6月5日

# 樣本資料

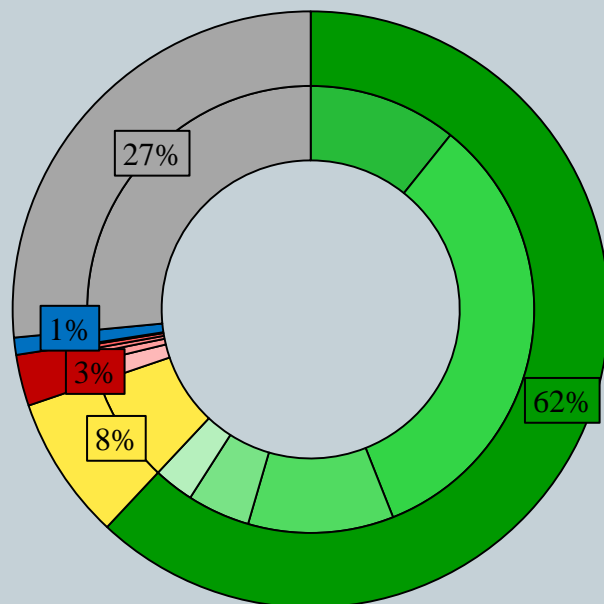
2

	香港民研意見群組成員	
調查日期	5月28日下午3時正 至 6月4日下午3時正	
調查方法	以電郵接觸群組成員，並於網上完成調查	
訪問對象	十二歲或以上的香港市民	
	代表組群	自結組群
總成功樣本	916	9,427
回應比率	11.7%	14.1%
抽樣誤差	95%置信水平，百分比誤差 $\pm$ 3%	95%置信水平，百分比誤差 $\pm$ 1%
加權方法	按照1) 政府統計處提供的全港人口年齡及性別分佈統計數字、各區議會人口數字；2) 選舉事務處提供的區議會選舉結果；3) 常規調查中的特首評分分佈數字，以「反覆多重加權法」作出調整。	

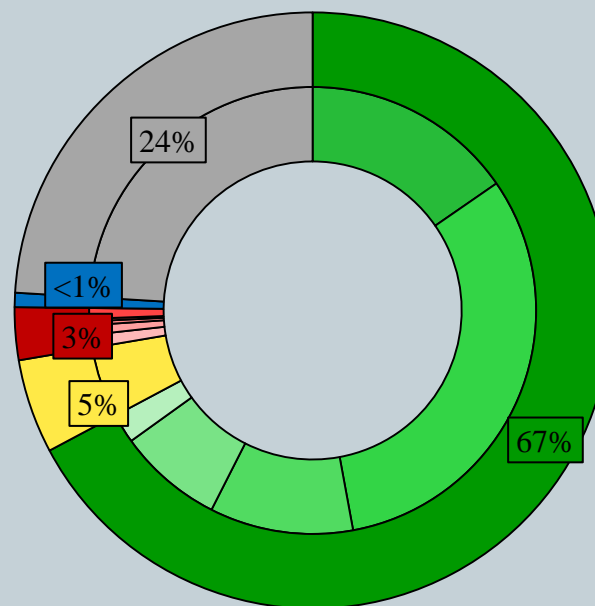
# 調查結果 - 社區健康調查

3

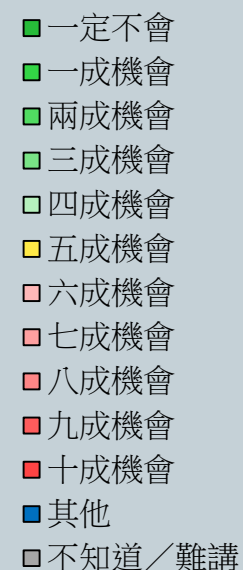
- 最新調查日期：28/5-4/6/2020
- 問題：你認為自己在未來一個月有多大機會感染新型冠狀病毒肺炎（新冠肺炎），俗稱武漢肺炎？



代表組群



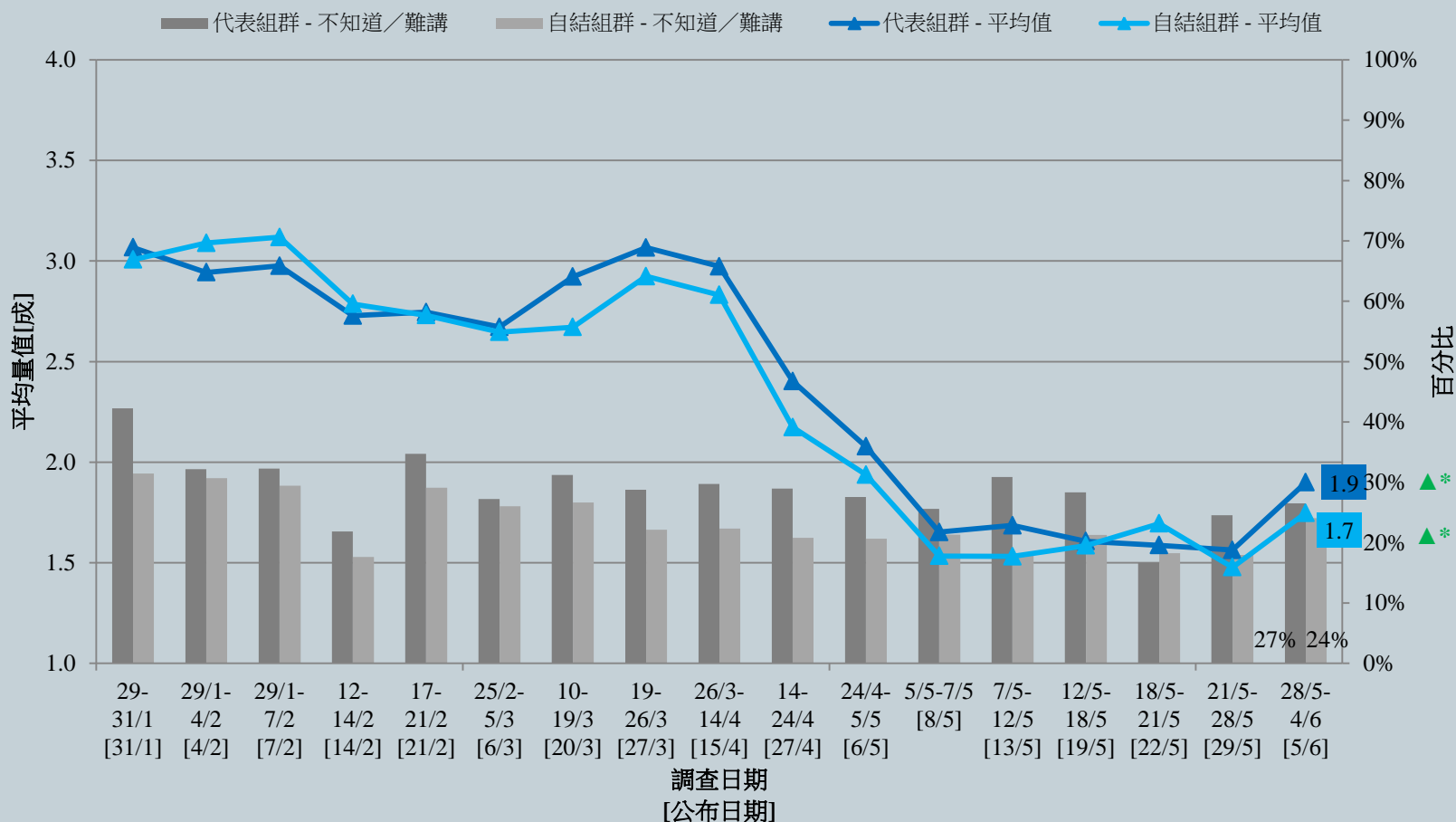
自結組群



# 調查結果 - 社區健康調查

4

## 市民對預計感染 新型冠狀病毒肺炎 的機會率評估



^ 答案選項為 0-10分量尺及「其他/不知道/難講」選項。

\* 顯著變化

# 調查結果 - 社區健康調查

5

- **最新調查日期：28/5-4/6/2020**
- **上次調查日期：21-28/5/2020** (代表組群N=1,000 自結組群N=10,191)

意見題目^		「香港市民代表組群」(N=916)				「香港市民自結組群」(N=9,426)			
		滿意	一半半	不滿	平均量值	滿意	一半半	不滿	平均量值
Q2 你有多滿意或不滿香港政府應付新冠肺炎的表現？	上次	37%	10%	<b>52%</b>	2.5	31%	9%	<b>60%</b>	2.4
	最新	34%	11%	<b>54%</b>	2.5	32%	10% ▲*	<b>58%</b> ▼*	2.4

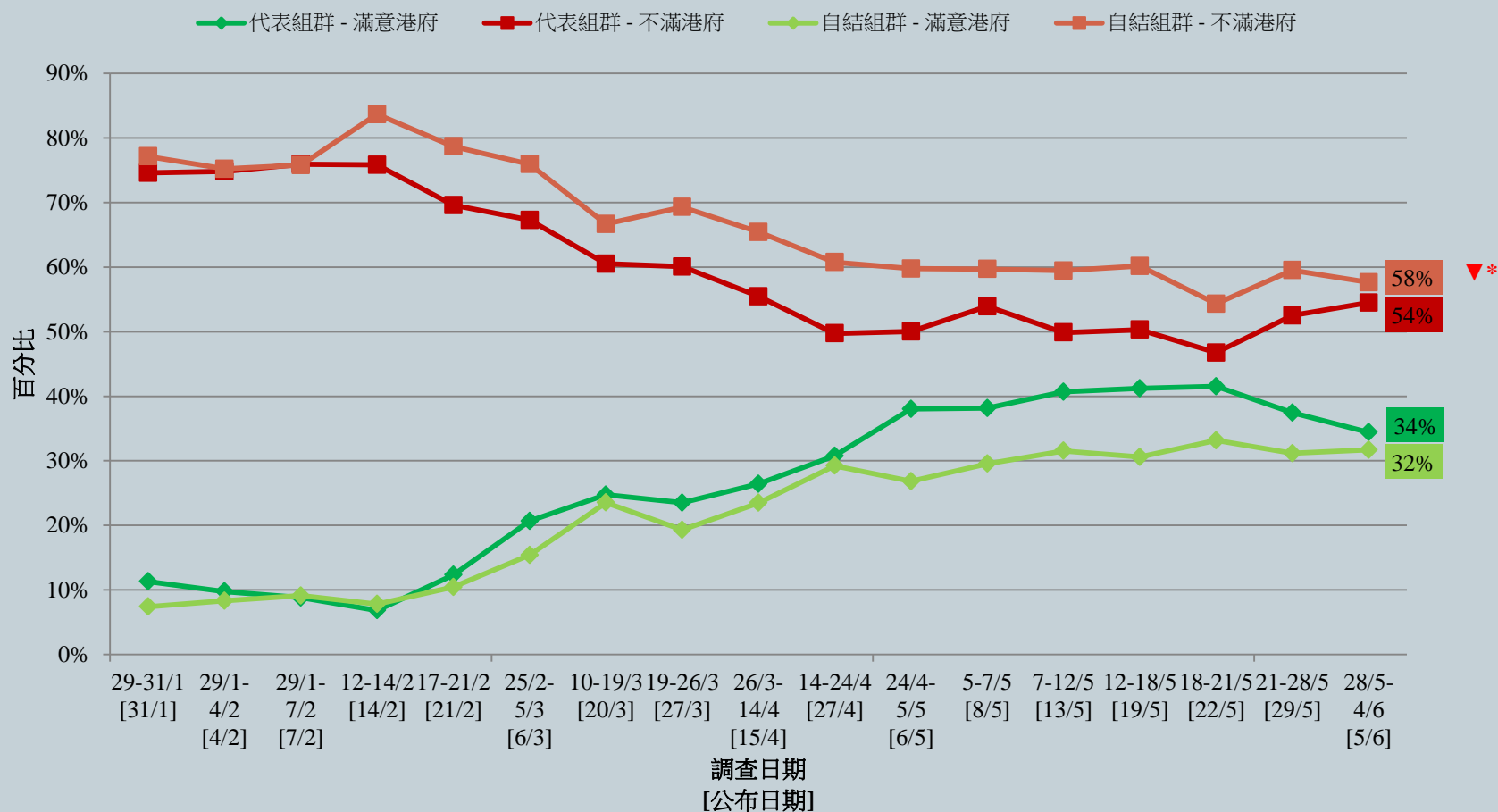
^ 答案選項為「好滿意／幾滿意／一半半／幾不滿／好不滿／不知道／難講」

\* 顯著變化

# 調查結果 - 社區健康調查

6

## 市民評價香港政府應付新冠肺炎的表現



^ 答案選項為「好滿意／幾滿意／一半半／幾不滿／好不滿／不知道／難講」

\* 顯著變化

# 調查結果 - 疫後復常指數

7

公佈日期	20/5	21/5	22/5	23/5	24/5	25/5	26/5	27/5	28/5	29/5	30/5	31/5	1/6	2/6	3/6	4/6	5/6
輸入個案(昨日)	0	0	8	2	0	0	0	0	1	0	13	3	0	0	2	0	5
本地個案(昨日)	0	0	0	0	0	0	0	0	0	0	0	0	2	3	4	0	1
PEWRI 疫後復工指數	50.6	51.2	44.6	44.2	48.9	49.1	50.1	56.2	44.6	69.8	50.3	-	-	-	-	-	-
PEGRI 疫後復聚指數	59.3	60.2	48.6	49.4	60.1	59.9	59.3	61.1	50.8	76.6	57.4	64.7	27.3	27.0	27.2	56.7	27.2

# 調查結果 - 疫後復常指數

8

