

# POP



---

HONG KONG PUBLIC OPINION PROGRAM

HONG KONG PUBLIC OPINION RESEARCH INSTITUTE

香港民意研究所 之 香港民意研究計劃

---

「民主社區互助共融」

社區健康計劃

結果發佈會

2020年7月3日

# 樣本資料

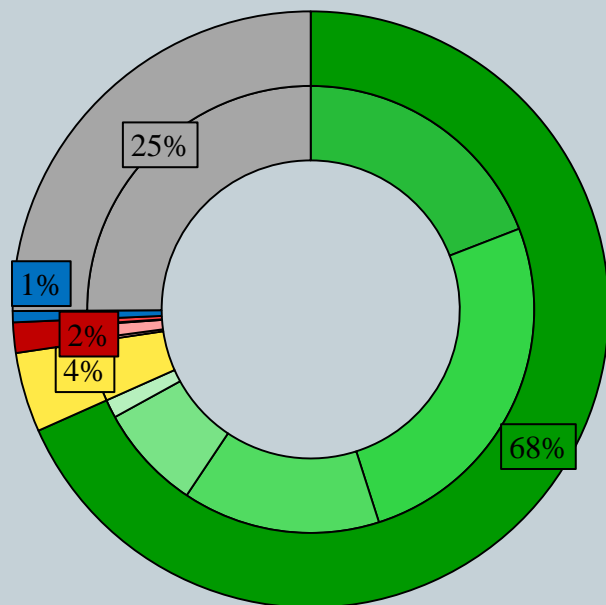
2

	香港民研意見群組成員	
調查日期	6月24日下午3時正 至 7月2日下午3時正	
調查方法	以電郵接觸群組成員，並於網上完成調查	
訪問對象	十二歲或以上的香港市民	
	代表組群	自結組群
總成功樣本	791	7,516
回應比率	10.1%	11.2%
抽樣誤差	95%置信水平，百分比誤差 $\pm$ 3%	95%置信水平，百分比誤差 $\pm$ 1%
加權方法	按照1) 政府統計處提供的全港人口年齡及性別分佈統計數字、各區議會人口數字；2) 選舉事務處提供的區議會選舉結果；3) 常規調查中的特首評分分佈數字，以「反覆多重加權法」作出調整。	

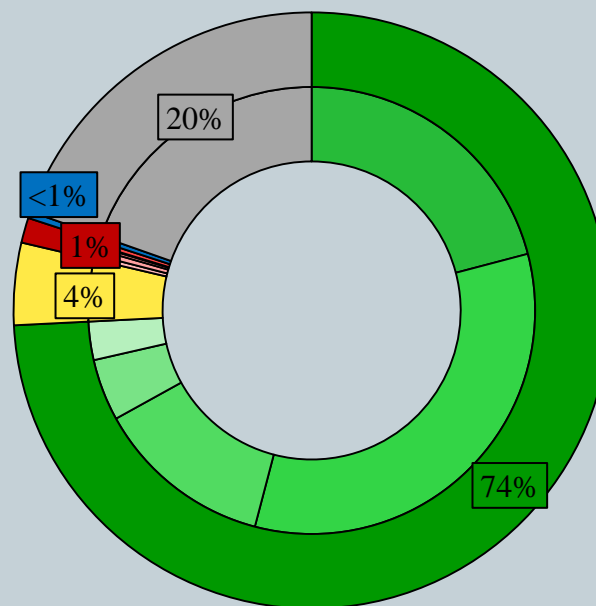
# 調查結果 - 社區健康調查

3

- 最新調查日期：24/6-2/7/2020
- 問題：你認為自己在未來一個月有多大機會感染新型冠狀病毒肺炎（新冠肺炎），俗稱武漢肺炎？



代表組群



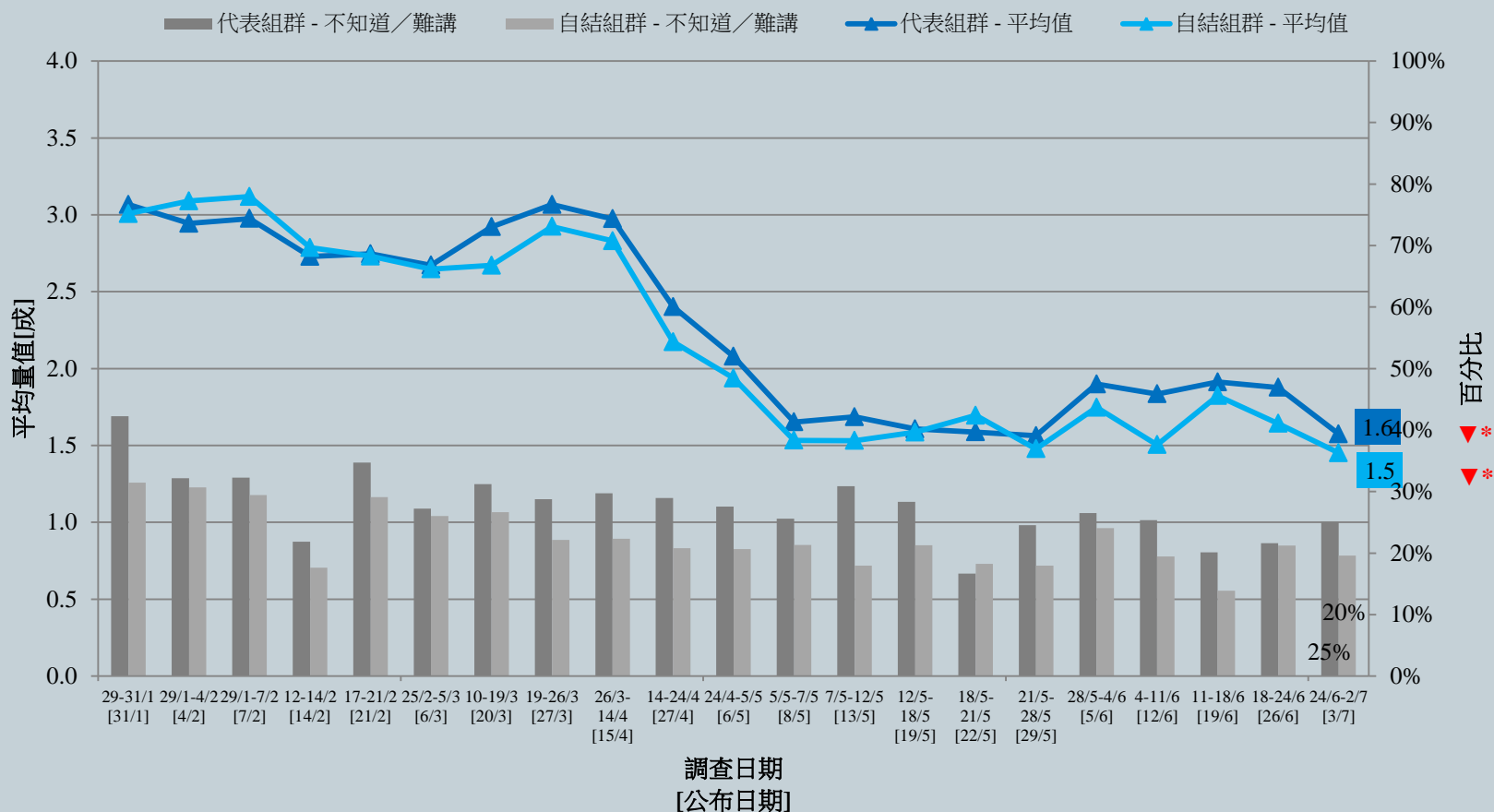
自結組群

- 一定不會
- 一成機會
- 兩成機會
- 三成機會
- 四成機會
- 五成機會
- 六成機會
- 七成機會
- 八成機會
- 九成機會
- 十成機會
- 其他
- 不知道/難講

# 調查結果 - 社區健康調查

4

## 市民對預計感染 新型冠狀病毒肺炎 的機會率評估



^ 答案選項為 0-10分量尺及「其他/不知道/難講」選項。

\* 顯著變化

# 調查結果 - 社區健康調查

5

- **最新調查日期：24/6-2/7/2020**
- **上次調查日期：18-24/6/2020** (代表組群N=722 自結組群N=6,748)

意見題目 <sup>^</sup>		「香港市民代表組群」(N=789)				「香港市民自結組群」(N=7,513)			
		滿意	一半半	不滿	平均量值 <sup>†</sup>	滿意	一半半	不滿	平均量值 <sup>†</sup>
Q2 你有多滿意或不滿香港政府應付新冠肺炎的表現？	最新	37% ▼*	13%	<b>50%</b>	2.6	35% ▲*	9%	<b>56% ▼*</b>	<b>2.4 ▲*</b>
	上次	42%	6%	<b>52%</b>	2.6	29%	9%	<b>62%</b>	<b>2.3</b>

<sup>^</sup> 答案選項為「好滿意／幾滿意／一半半／幾不滿／好不滿／不知道／難講」

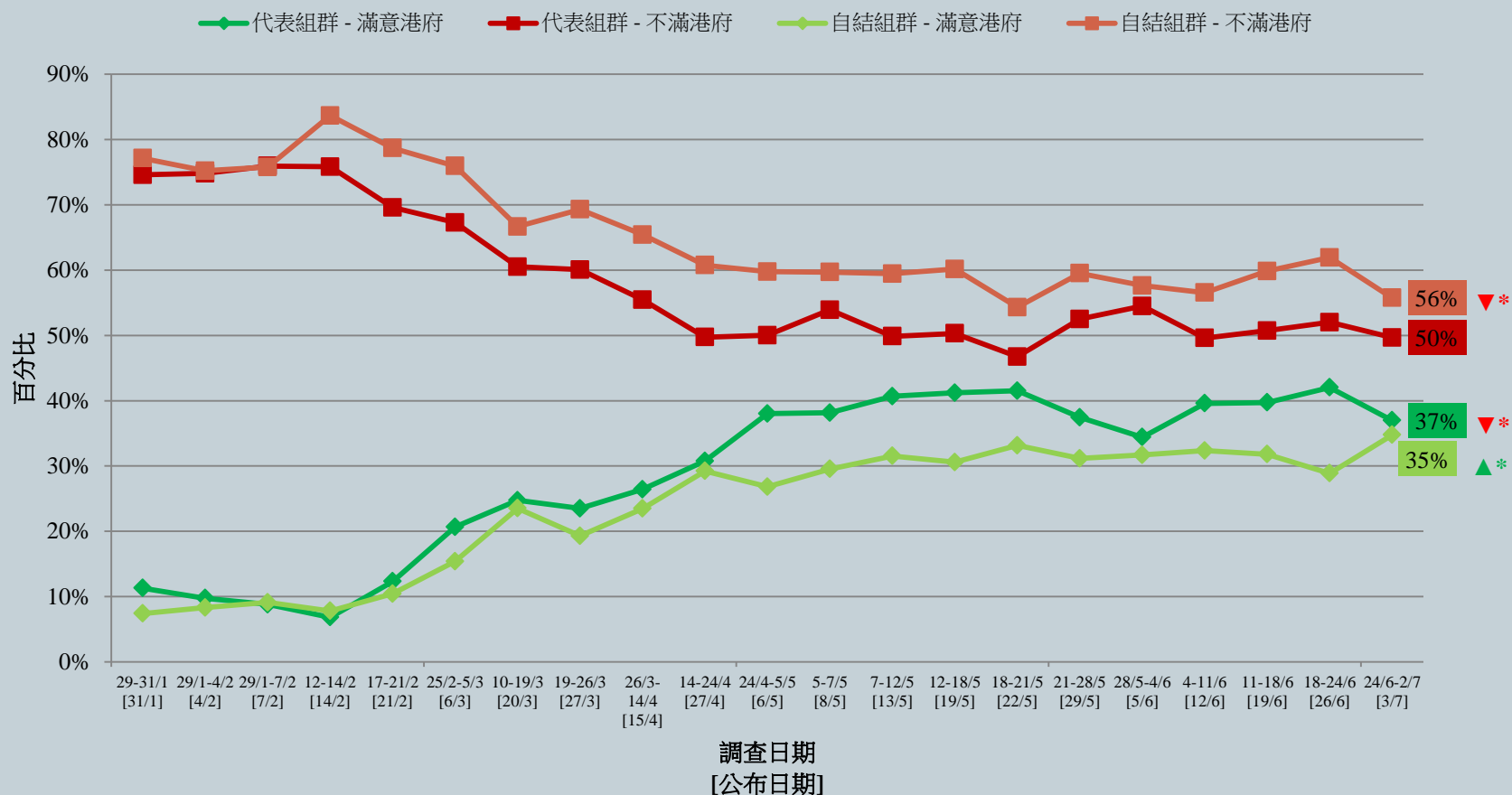
<sup>†</sup> 平均量值是把所有答案按照正面程度，以1分最低5分最高量化成為1、2、3、4、5分，再求取樣本平均數值。

\* 顯著變化

# 調查結果 - 社區健康調查

6

## 市民評價香港政府應付新冠肺炎的表現



^ 答案選項為「好滿意／幾滿意／一半半／幾不滿／好不滿／不知道／難講」

\* 顯著變化

# 調查結果 - 疫後復常指數

7

公佈日期	17/6	18/6	19/6	20/6	21/6	22/6	23/6	24/6	25/6	26/6	27/6	28/6	29/6	30/6	1/7	2/7	3/7
輸入個案(昨日)	0	8	4	3	1	3	30	16	2	14	3	1	2	4	2	28	9
本地個案(昨日)	0	0	0	0	0	0	0	0	0	0	0	0	0	0	0	0	0
PEGRI 疫後復聚指數	56.4	53.0	54.6	54.1	54.4	54.5	48.0	49.2	54.7	50.9	56.1	66.8	66.8	66.9	64.6	57.5	63.3

