

POP



HONG KONG PUBLIC OPINION PROGRAM

HONG KONG PUBLIC OPINION RESEARCH INSTITUTE

香港民意研究所 之 香港民意研究計劃

「民主社區互助共融」

社區健康計劃

結果發佈會

2020年7月10日

樣本資料 - 社區健康調查

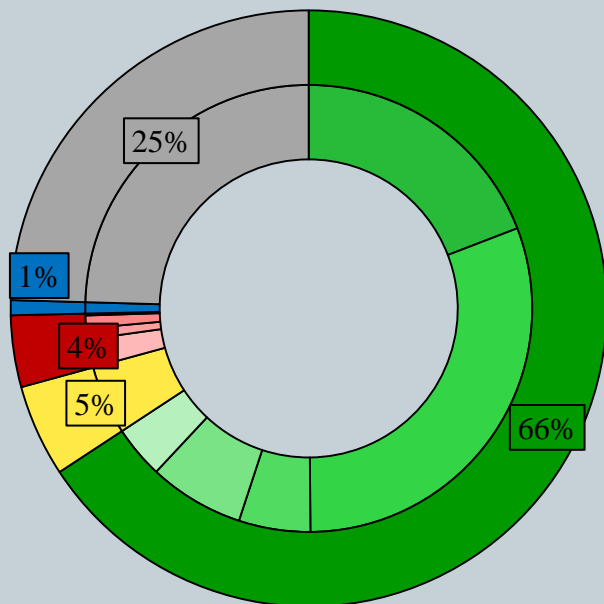
2

	香港民研意見群組成員	
調查日期	7月2日下午3時正 至 7月9日下午3時正	
調查方法	以電郵接觸群組成員，並於網上完成調查	
訪問對象	十二歲或以上的香港市民	
	代表組群	自結組群
總成功樣本	812	7,896
回應比率	10.3%	11.8%
抽樣誤差	95%置信水平，百分比誤差+/-3%	95%置信水平，百分比誤差+/-1%
加權方法	按照1) 政府統計處提供的全港人口年齡及性別分佈統計數字、各區議會人口數字；2) 選舉事務處提供的區議會選舉結果；3) 常規調查中的特首評分分佈數字，以「反覆多重加權法」作出調整。	

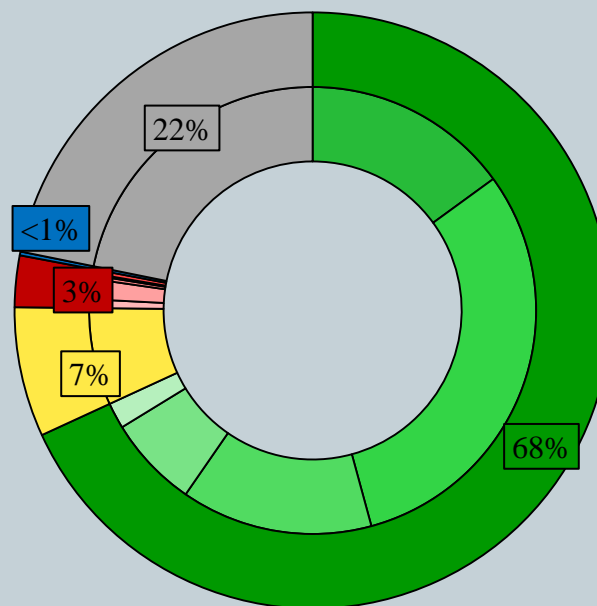
調查結果 - 社區健康調查

3

- 最新調查日期：2-9/7/2020
- 問題：你認為自己在未來一個月有多大機會感染新型冠狀病毒肺炎（新冠肺炎），俗稱武漢肺炎？



代表組群



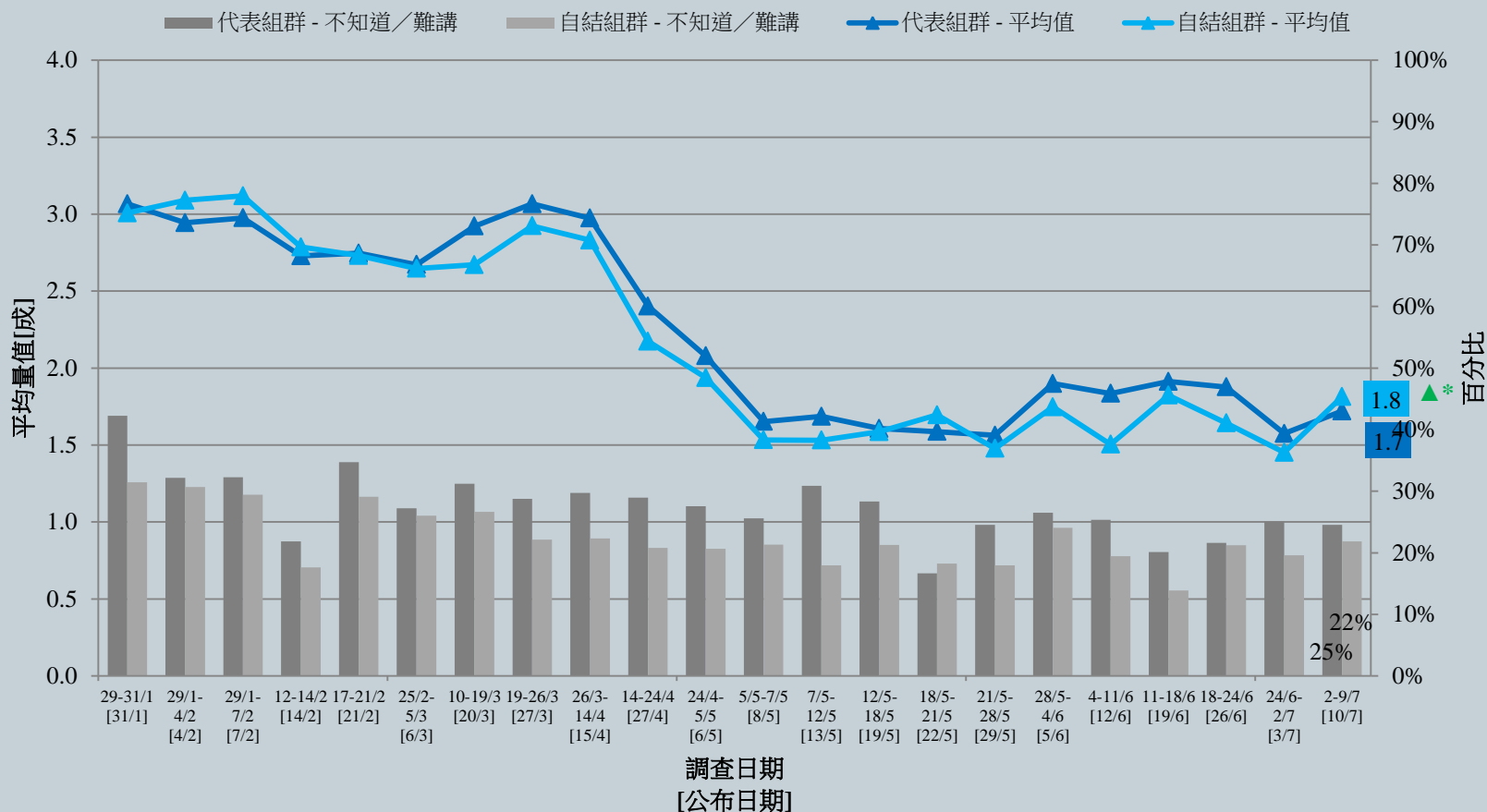
自結組群

- 一定不會
- 一成機會
- 兩成機會
- 三成機會
- 四成機會
- 五成機會
- 六成機會
- 七成機會
- 八成機會
- 九成機會
- 十成機會
- 其他
- 不知道/難講

調查結果 - 社區健康調查

4

市民對預計感染 新型冠狀病毒肺炎 的機會率評估



^ 答案選項為 0-10分量尺及「其他/不知道/難講」選項。

* 顯著變化

調查結果 - 社區健康調查

5

- 最新調查日期：2-9/7/2020
- 上次調查日期：24/6-2/7/2020 (代表組群N=789 自結組群N=7,513)

意見題目 [^]		「香港市民代表組群」(N=812)				「香港市民自結組群」(N=7,886)			
		滿意	一半半	不滿	平均量值 [†]	滿意	一半半	不滿	平均量值 [†]
Q2 你有多滿意或不滿香港政府應付新冠肺炎的表現？	最新	35%	12%	53%	2.5	29% ▼*	12% ▲*	58% ▲*	2.4 ▼*
	上次	37%	13%	50%	2.6	35%	9%	56%	2.4

[^] 答案選項為「好滿意／幾滿意／一半半／幾不滿／好不滿／不知道／難講」

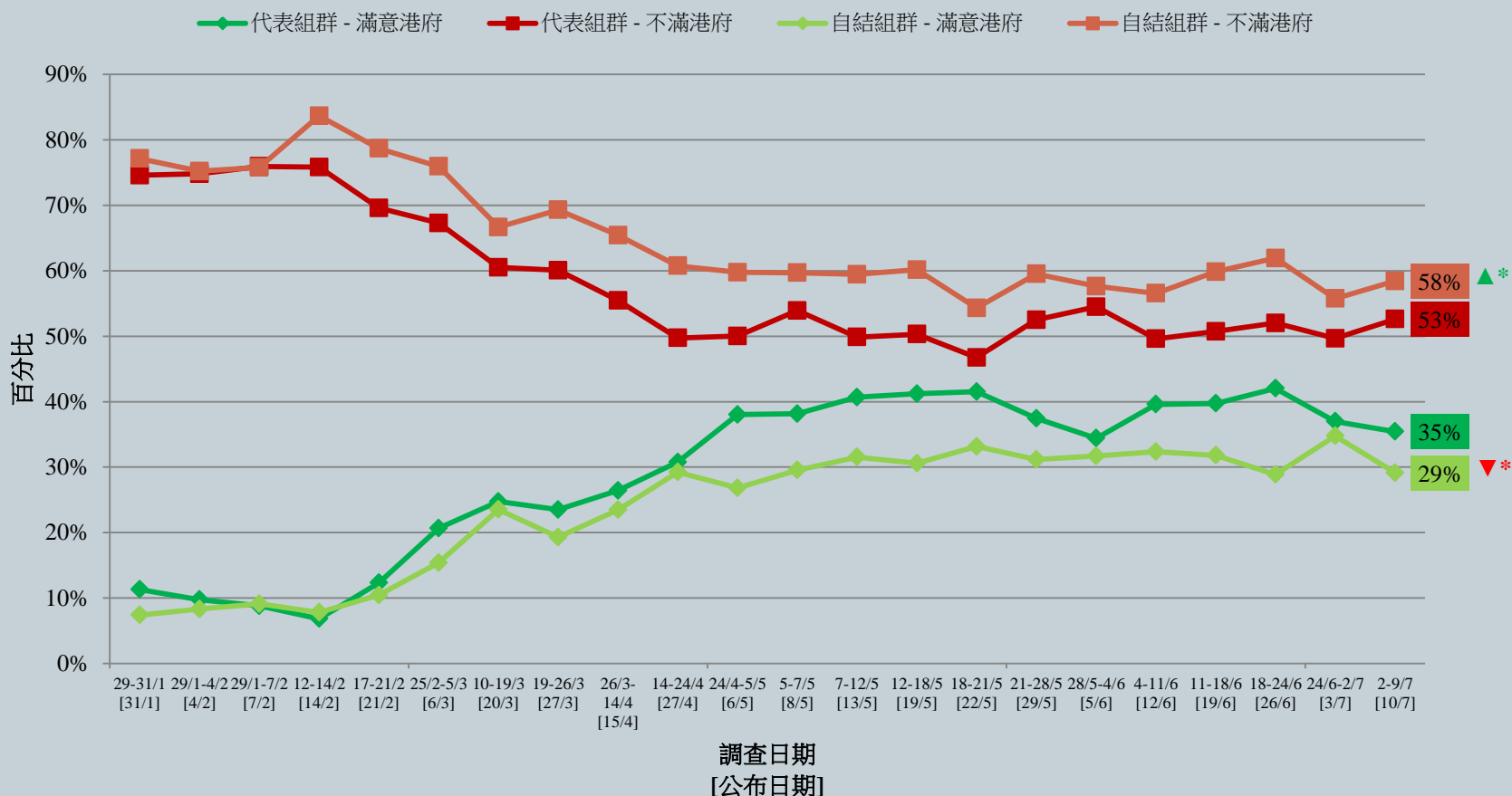
[†] 平均量值是把所有答案按照正面程度，以1分最低5分最高量化成為1、2、3、4、5分，再求取樣本平均數值。

* 顯著變化

調查結果 - 社區健康調查

6

市民評價香港政府應付新冠肺炎的表現



^ 答案選項為「好滿意／幾滿意／一半半／幾不滿／好不滿／不知道／難講」

* 顯著變化

樣本資料 - 疫後復常指數

7

	香港民研意見群組成員
調查日期	6月29日下午3時正 至 7月9日下午3時正
調查方法	以電郵接觸群組成員，並於網上完成調查
訪問對象	十二歲或以上的香港市民
總成功樣本	8,759
回應比率	11.7%
抽樣誤差	95%置信水平，百分比誤差+/-1%
加權方法	按照1) 政府統計處提供的全港人口年齡及性別分佈統計數字、各區議會人口數字；2) 選舉事務處提供的區議會選舉結果；3) 常規調查中的特首評分分佈數字，以「反覆多重加權法」作出調整。

調查結果 - 疫後復常指數

8

公佈日期	24/6	25/6	26/6	27/6	28/6	29/6	30/6	1/7	2/7	3/7	4/7	5/7	6/7	7/7	8/7	9/7	10/7
輸入個案(昨日)	16	2	14	3	1	2	4	2	28	9	5	11	8	16	5	5	8
本地個案(昨日)	0	0	0	0	0	0	0	0	0	0	0	0	2	1	9	19	34
PEGRI 疫後復聚指數	49.2	54.7	50.9	56.1	66.8	66.8	66.9	64.6	57.5	63.3	63.4	59.2	27.2	27.3	26.4	25.6	26.6

調查結果 - 疫後復常指數

9

