

POP



HONG KONG PUBLIC OPINION PROGRAM

HONG KONG PUBLIC OPINION RESEARCH INSTITUTE

香港民意研究所 之 香港民意研究計劃

「民主社區互助共融」

社區健康計劃

結果發佈會

2020年7月31日

樣本資料 - 社區健康調查

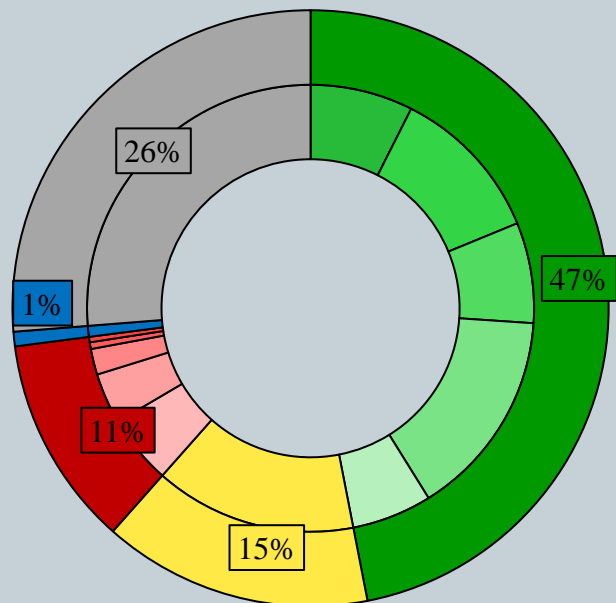
2

	香港民研意見群組成員	
調查日期	7月23日下午3時正 至 7月30日下午3時正	
調查方法	以電郵接觸群組成員，並於網上完成調查	
訪問對象	十二歲或以上的香港市民	
	代表組群	自結組群
總成功樣本	840	8,461
回應比率	10.7%	12.6%
抽樣誤差	95%置信水平，百分比誤差+/-3%	95%置信水平，百分比誤差+/-1%
加權方法	按照1) 政府統計處提供的全港人口年齡及性別分佈統計數字、各區議會人口數字；2) 選舉事務處提供的區議會選舉結果；3) 常規調查中的特首評分分佈數字，以「反覆多重加權法」作出調整。	

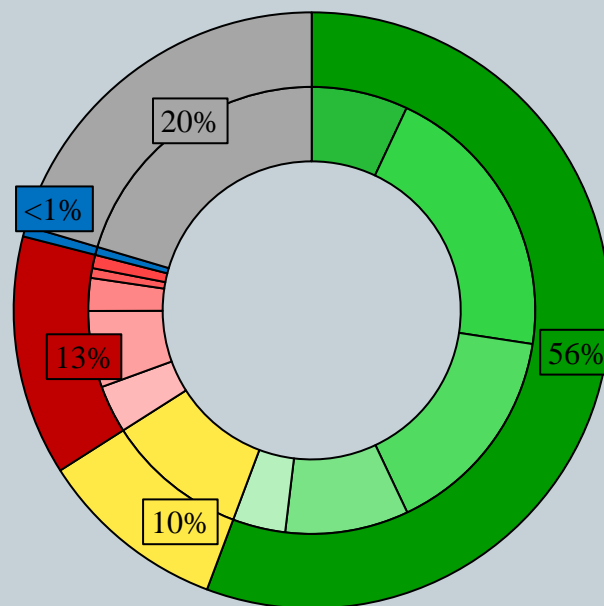
調查結果 - 社區健康調查

3

- 最新調查日期：23-30/7/2020
- 問題：你認為自己在未來一個月有多大機會感染新型冠狀病毒肺炎（新冠肺炎），俗稱武漢肺炎？



代表組群



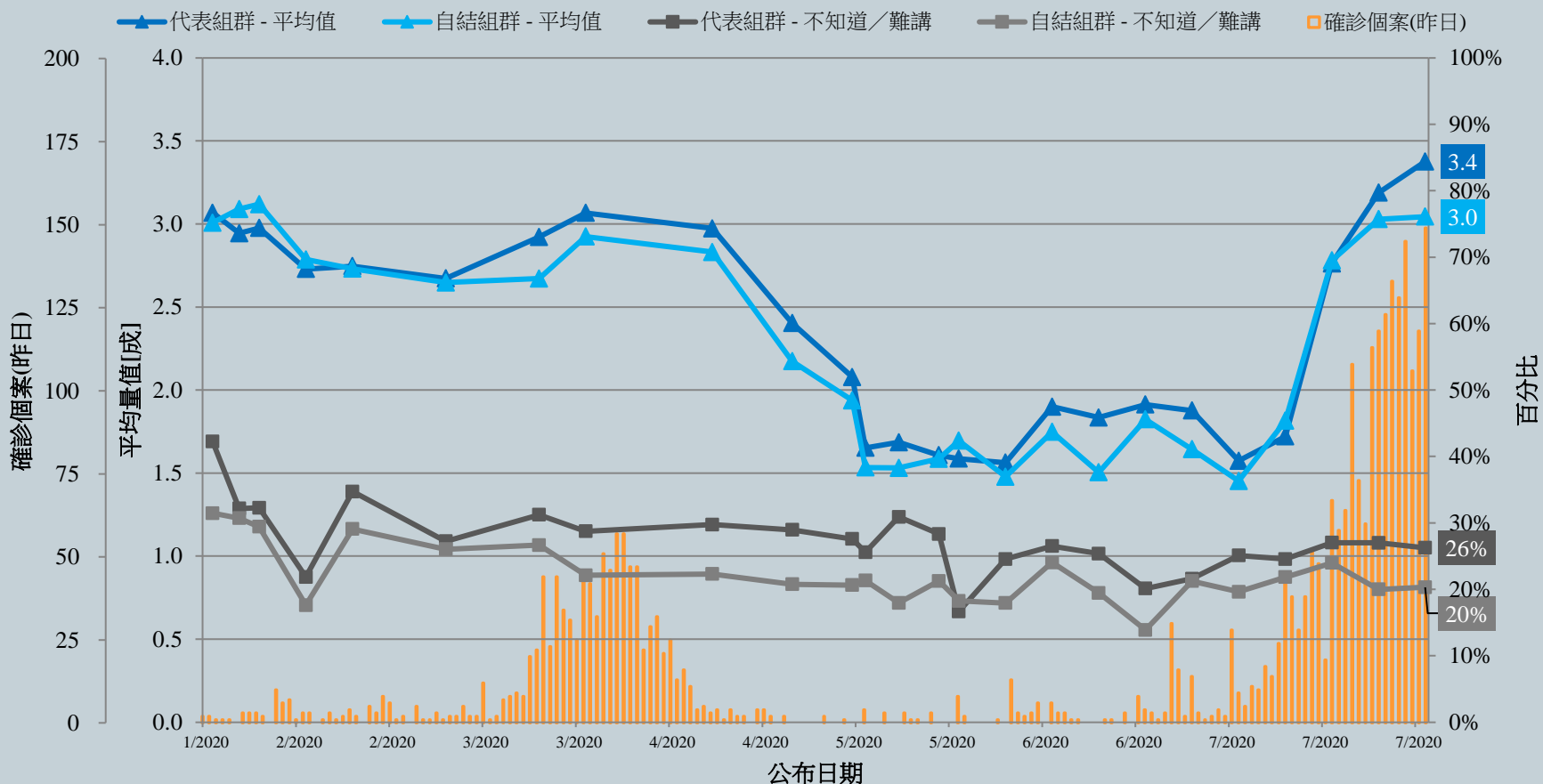
自結組群

- 一定不會
- 一成機會
- 兩成機會
- 三成機會
- 四成機會
- 五成機會
- 六成機會
- 七成機會
- 八成機會
- 九成機會
- 十成機會
- 其他
- 不知道/難講

調查結果 - 社區健康調查

4

市民對預計感染 新型冠狀病毒肺炎 的機會率評估



^ 答案選項為 0-10分量尺及「其他/不知道/很難說」選項。

* 顯著變化

調查結果 - 社區健康調查

6

- **最新調查日期：23-30/7/2020**
- **上次調查日期：16-23/7/2020** (代表組群N=854 自結組群N=8,732)

意見題目 [^]		「香港市民代表組群」(N=840)				「香港市民自結組群」(N=8,453)			
		滿意	一半半	不滿	平均量值 [†]	滿意	一半半	不滿	平均量值 [†]
Q2 你有多滿意或不滿香港政府應付新冠肺炎的表現？	最新	20%	22%	58%	2.2	16% ▼*	13%	71% ▲*	1.9 ▼*
	上次	22%	19%	59%	2.2	22%	12%	66%	2.0

[^] 答案選項為「好滿意／幾滿意／一半半／幾不滿／好不滿／不知道/很難說」

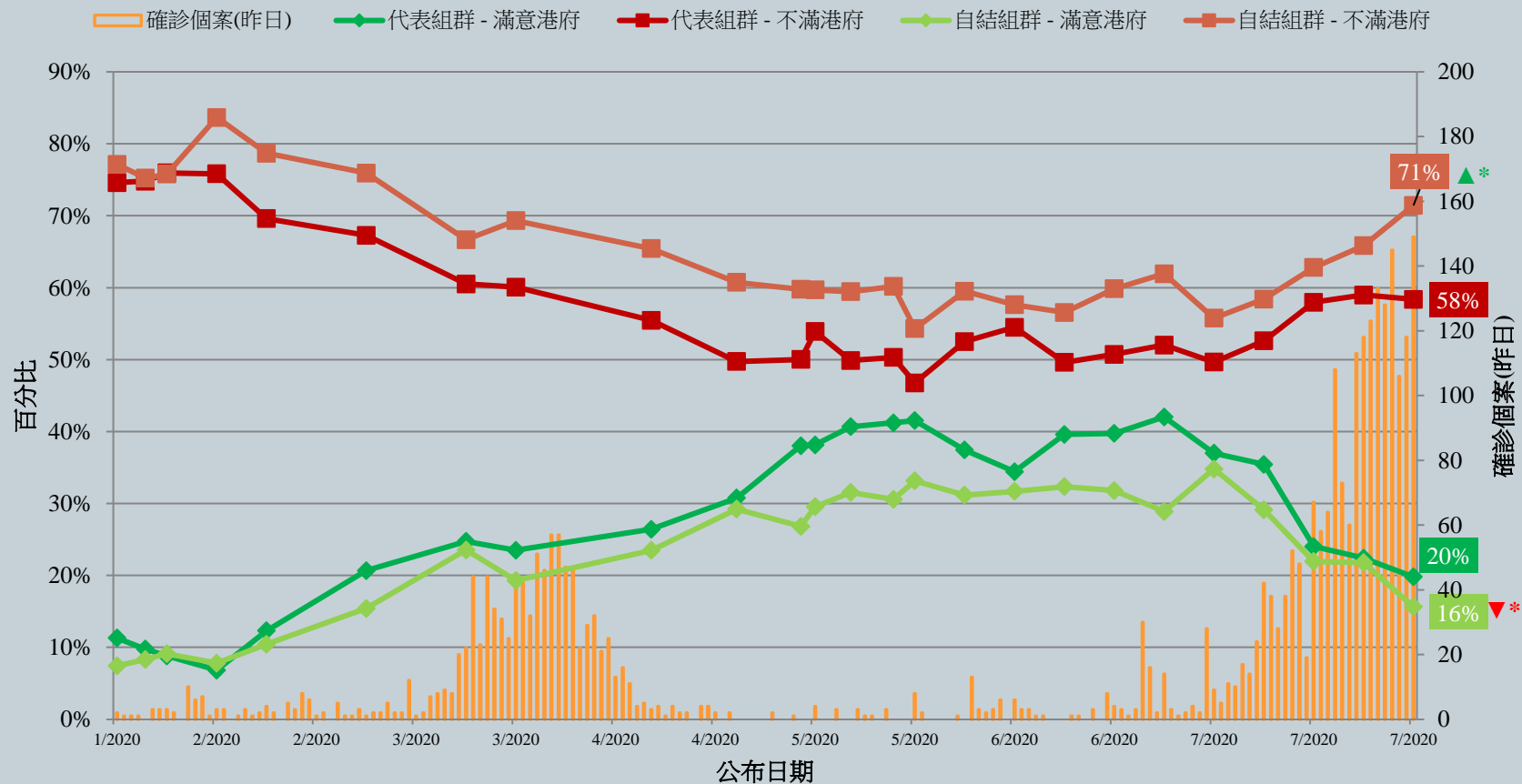
[†] 平均量值是把所有答案按照正面程度，以1分最低5分最高量化成為1、2、3、4、5分，再求取樣本平均數值。

* 顯著變化

調查結果 - 社區健康調查

7

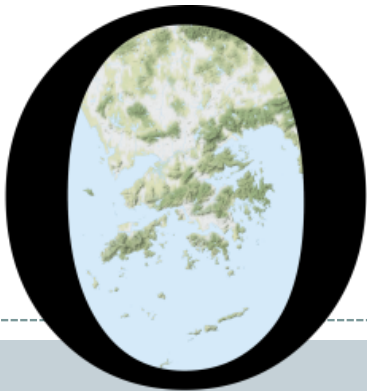
市民評價香港政府應付新冠肺炎的表現



^ 答案選項為「好滿意／幾滿意／一半半／幾不滿／好不滿／不知道/很難說」

* 顯著變化

POP



HONG KONG PUBLIC OPINION PROGRAM

HONG KONG PUBLIC OPINION RESEARCH INSTITUTE

香港民意研究所 之 香港民意研究計劃

「民主社區互助共融」

社區健康計劃

結果發佈會

2020年7月31日

樣本資料 - 疫後復常指數

10

	香港民研意見群組成員
調查日期	7月20日下午3時正 至 7月30日下午3時正
調查方法	以電郵接觸群組成員，並於網上完成調查
訪問對象	十二歲或以上的香港市民
總成功樣本	9,360
回應比率	12.5%
抽樣誤差	95%置信水平，百分比誤差+/-1%
加權方法	按照1) 政府統計處提供的全港人口年齡及性別分佈統計數字、各區議會人口數字；2) 選舉事務處提供的區議會選舉結果；3) 常規調查中的特首評分分佈數字，以「反覆多重加權法」作出調整。

調查結果 - 疫後復常指數

11

公佈日期	15/7	16/7	17/7	18/7	19/7	20/7	21/7	22/7	23/7	24/7	25/7	26/7	27/7	28/7	29/7	30/7	31/7
輸入個案(昨日)	8	5	4	8	4	25	7	3	11	7	8	7	25	3	8	5	4
本地個案(昨日)	40	14	63	50	60	83	66	58	102	111	115	126	103	142	98	113	145
PEWRI 疫後復工指數	-	-	-	-	-	-	-	1.7	2.2	2.2	2.2	2.3	2.3	2.3	1.9	1.9	2.0
PEPRI 疫後公共設施重開指數	-	-	-	-	-	-	-	3.7	3.6	3.5	3.4	3.4	3.4	3.4	4.4	4.7	4.7
PEGRI 疫後復聚指數	12.0	11.5	11.5	10.5	10.4	10.2	10.1	8.8	9.2	9.1	9.1	9.1	9.1	9.0	10.0	10.3	10.5
PEBRI(catering) 疫後復業指數(飲食業)	-	-	-	-	-	-	-	4.4	4.8	4.8	4.8	4.8	4.8	4.8	5.9	6.0	6.0

調查結果 - 疫後復常指數

12

