

POP



HONG KONG PUBLIC OPINION PROGRAM

HONG KONG PUBLIC OPINION RESEARCH INSTITUTE

香港民意研究所 之 香港民意研究計劃

「民主社區互助共融」

社區健康計劃

結果發佈會

2020年10月6日

樣本資料 - 社區健康計劃

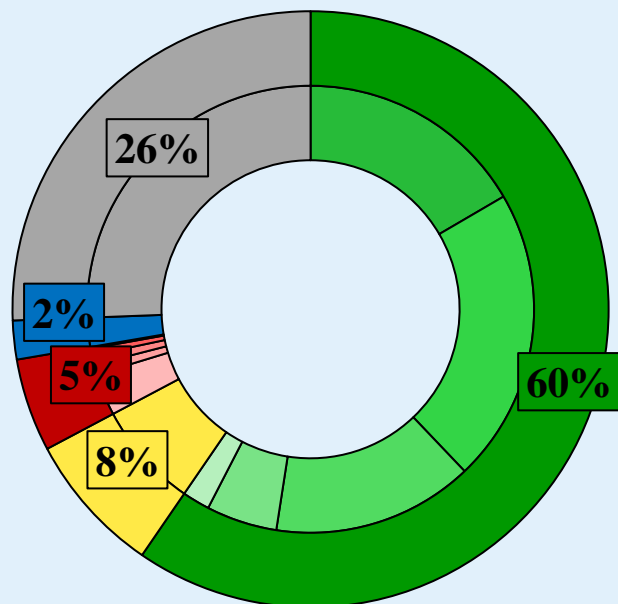
2

	香港民研意見群組成員	
調查日期	9月24日下午3時正 至 10月5日下午3時正	
調查方法	以電郵接觸群組成員，並於網上完成調查	
訪問對象	十二歲或以上的香港市民	
	代表組群	自結組群
總成功樣本	833	10,936
回應比率	9.1%	11.4%
抽樣誤差	95%置信水平，百分比誤差+/-3%	95%置信水平，百分比誤差+/-1%
加權方法	按照1) 政府統計處提供的全港人口年齡及性別分佈統計數字、各區議會人口數字；2) 選舉事務處提供的區議會選舉結果；3) 常規調查中的特首評分分佈數字，以「反覆多重加權法」作出調整。	

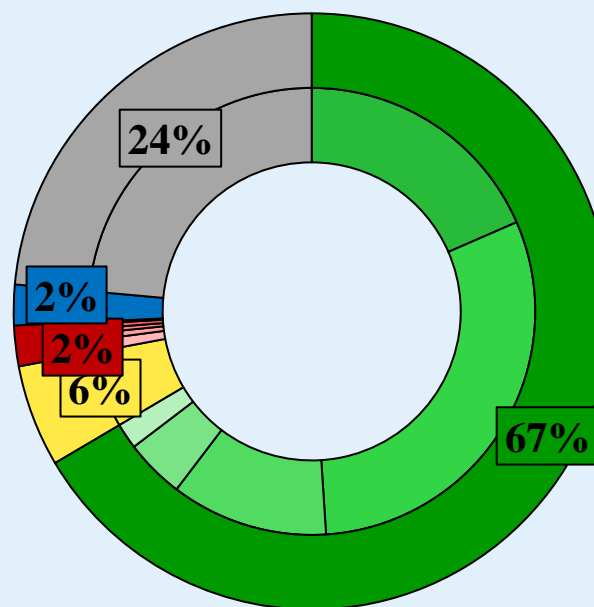
調查結果 - 社區健康計劃

3

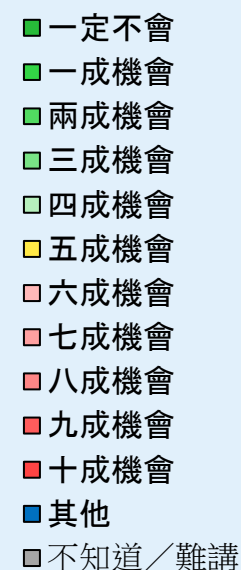
- 最新調查日期：24/9-5/10/2020
- 問題：你認為自己在未來一個月有多大機會感染新型冠狀病毒肺炎（新冠肺炎），俗稱武漢肺炎？



代表組群



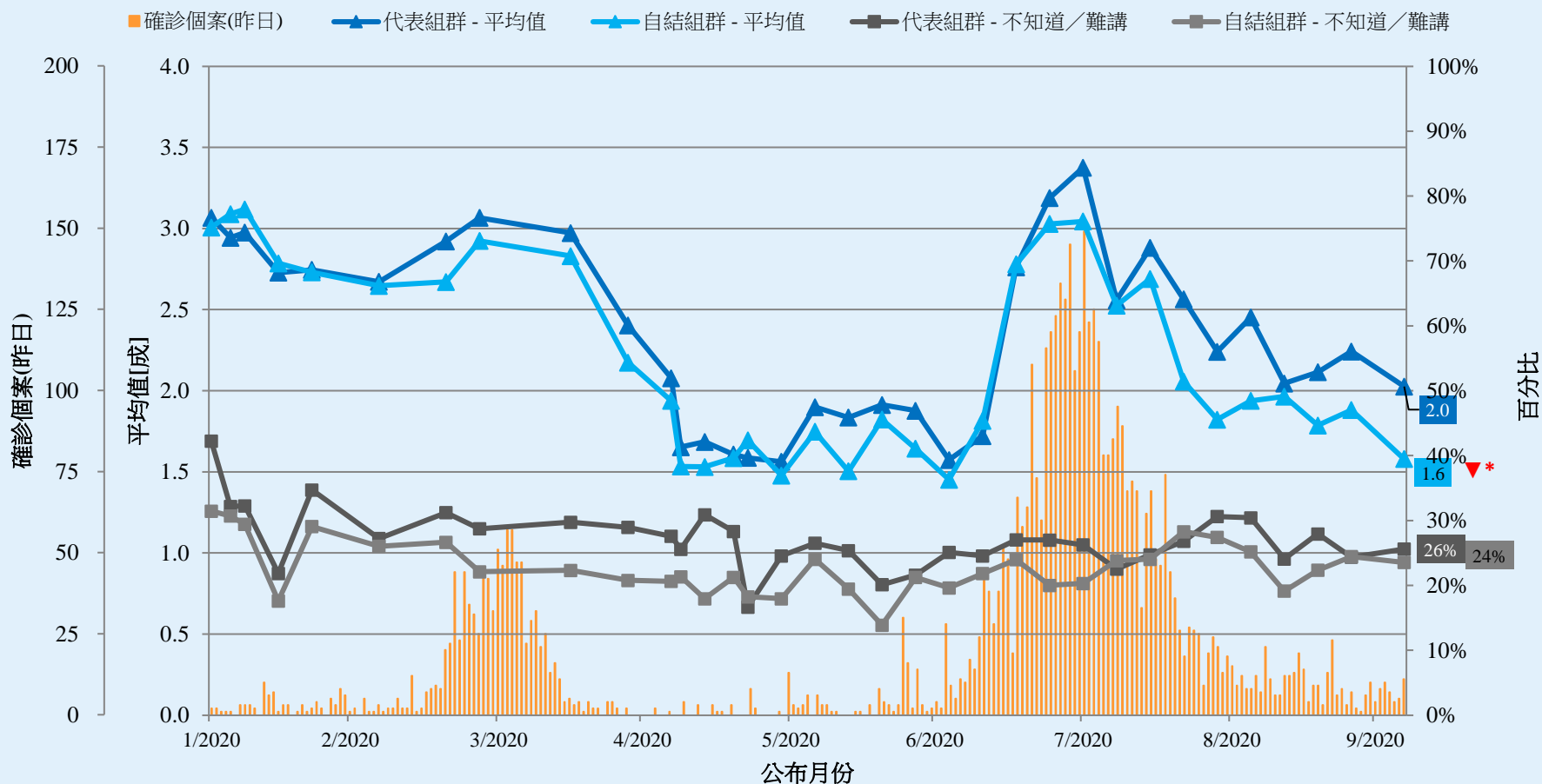
自結組群



調查結果 - 社區健康計劃

4

市民對預計感染 新型冠狀病毒肺炎 的機會率評估



^ 答案選項為 0-10分量尺及「其他/不知道/很難說」選項。

* 顯著變化

調查結果 - 社區健康計劃

5

- **最新調查日期：24/9-5/10/2020**
- **上次調查日期：17-24/9/2020** (代表組群N=945 自結組群N=12,226)
- **上上次調查日期：10-17/9/2020** (代表組群N=900 自結組群N=12,048)

意見題目^		「香港市民代表組群」(N=832)				「香港市民自結組群」(N=10,925)			
		滿意	一半半	不滿	平均量值†	滿意	一半半	不滿	平均量值†
Q2 你有多滿意或不滿香港政府應付新冠肺炎的表現？	最新	35% ▲*	13%	53% ▼*	2.5	25% ▼*	9% ▼*	65% ▲*	2.1 ▼*
	上次	28%	14%	58%	2.3	27%	10%	61%	2.2
	上上次	33%	13%	54%	2.5	26%	10%	64%	2.1

^ 答案選項為「好滿意／幾滿意／一半半／幾不滿／好不滿／不知道/很難說」

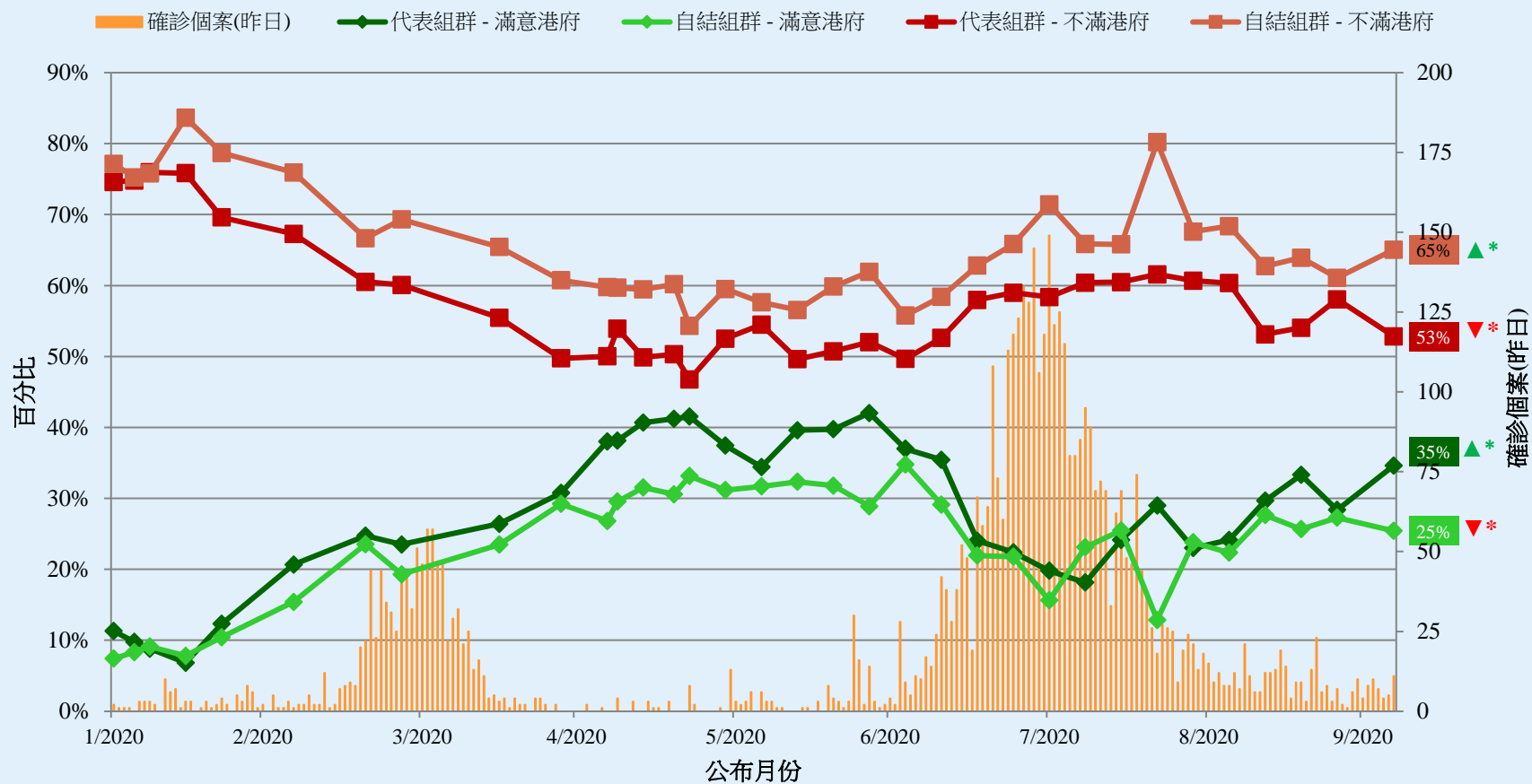
† 平均量值是把所有答案按照正面程度，以1分最低5分最高量化成為1、2、3、4、5分，再求取樣本平均數值。

* 顯著變化

調查結果 - 社區健康計劃

6

市民評價香港政府應付新冠肺炎的表現



^ 答案選項為「好滿意／幾滿意／一半半／幾不滿／好不滿／不知道/很難說」

* 顯著變化

POP



HONG KONG PUBLIC OPINION PROGRAM

HONG KONG PUBLIC OPINION RESEARCH INSTITUTE

香港民意研究所 之 香港民意研究計劃

「民主社區互助共融」社區健康計劃

疫後復常指數

結果發佈會

2020年10月6日

樣本資料 - 疫後復常指數

8

	香港民研意見群組成員
調查日期	9月21日下午3時正 至 10月5日下午3時正
調查方法	以電郵接觸群組成員，並於網上完成調查
訪問對象	十二歲或以上的香港市民
總成功樣本	11,783
回應比率	11.2%
抽樣誤差	95%置信水平，百分比誤差+/-1%
加權方法	按照1) 政府統計處提供的全港人口年齡及性別分佈統計數字、各區議會人口數字；2) 選舉事務處提供的區議會選舉結果；3) 常規調查中的特首評分分佈數字，以「反覆多重加權法」作出調整。

調查結果 - 疫後復常指數

9

公佈日期	<u>20/9</u>	<u>21/9</u>	<u>22/9</u>	<u>23/9</u>	<u>24/9</u>	<u>25/9</u>	<u>26/9</u>	<u>27/9</u>	<u>28/9</u>	<u>29/9</u>	<u>30/9</u>	<u>1/10</u>	<u>2/10</u>	<u>3/10</u>	<u>4/10</u>	<u>5/10</u>	<u>6/10</u>
輸入個案(昨日)	9	19	4	5	1	4	0	1	5	7	4	7	9	4	3	3	9
本地個案(昨日)	4	4	2	3	2	3	2	0	1	3	0	1	1	3	1	2	2
PEGRI 疫後復聚指數	17.8	17.8	38.7	40.5	40.8	38.4	39.3	57.9	39.7	18.2	58.2	40.1	17.7	32.9	36.2	35.9	17.2

調查結果 - 疫後復常指數

10

