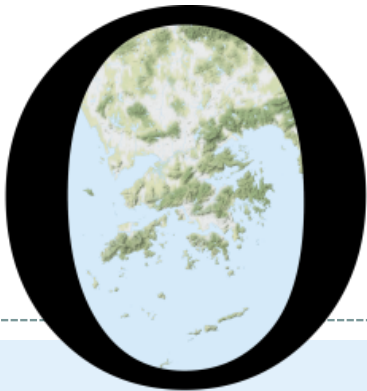


# POP



---

HONG KONG PUBLIC OPINION PROGRAM

HONG KONG PUBLIC OPINION RESEARCH INSTITUTE

香港民意研究所 之 香港民意研究計劃

---

「民主社區互助共融」

社區健康計劃

結果發佈會

2020年10月23日

# 樣本資料 - 社區健康計劃

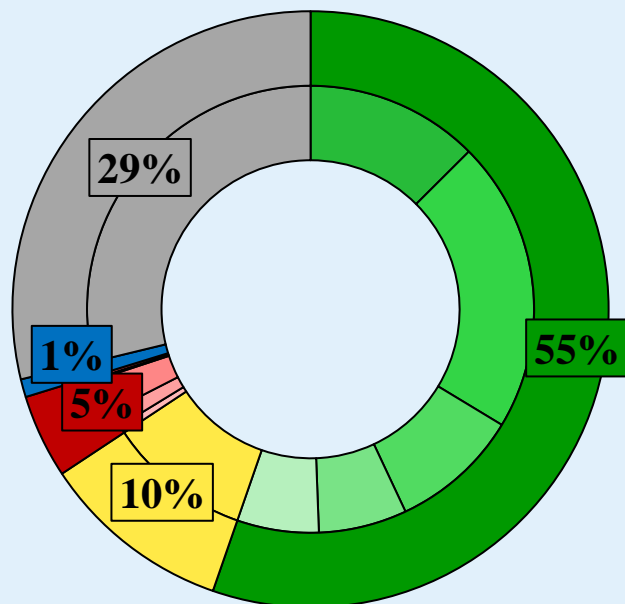
2

	香港民研意見群組成員	
調查日期	10月15日下午3時正 至 10月22日下午3時正	
調查方法	以電郵接觸群組成員，並於網上完成調查	
訪問對象	十二歲或以上的香港市民	
	代表組群	自結組群
總成功樣本	938	10,551
回應比率	10.2%	10.9%
抽樣誤差	95%置信水平，百分比誤差+/-3%	95%置信水平，百分比誤差+/-1%
加權方法	按照1) 政府統計處提供的全港人口年齡及性別分佈統計數字、各區議會人口數字；2) 選舉事務處提供的區議會選舉結果；3) 常規調查中的特首評分分佈數字，以「反覆多重加權法」作出調整。	

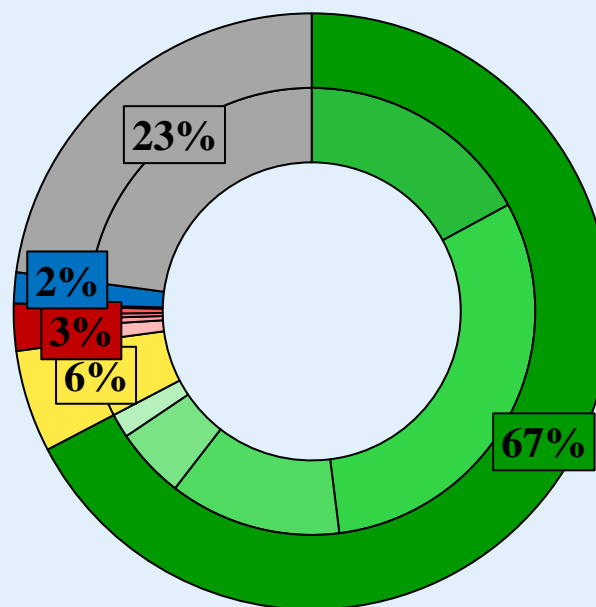
# 調查結果 - 社區健康計劃

3

- 最新調查日期：15-22/10/2020
- 問題：你認為自己在未來一個月有多大機會感染新型冠狀病毒肺炎（新冠肺炎），俗稱武漢肺炎？



代表組群



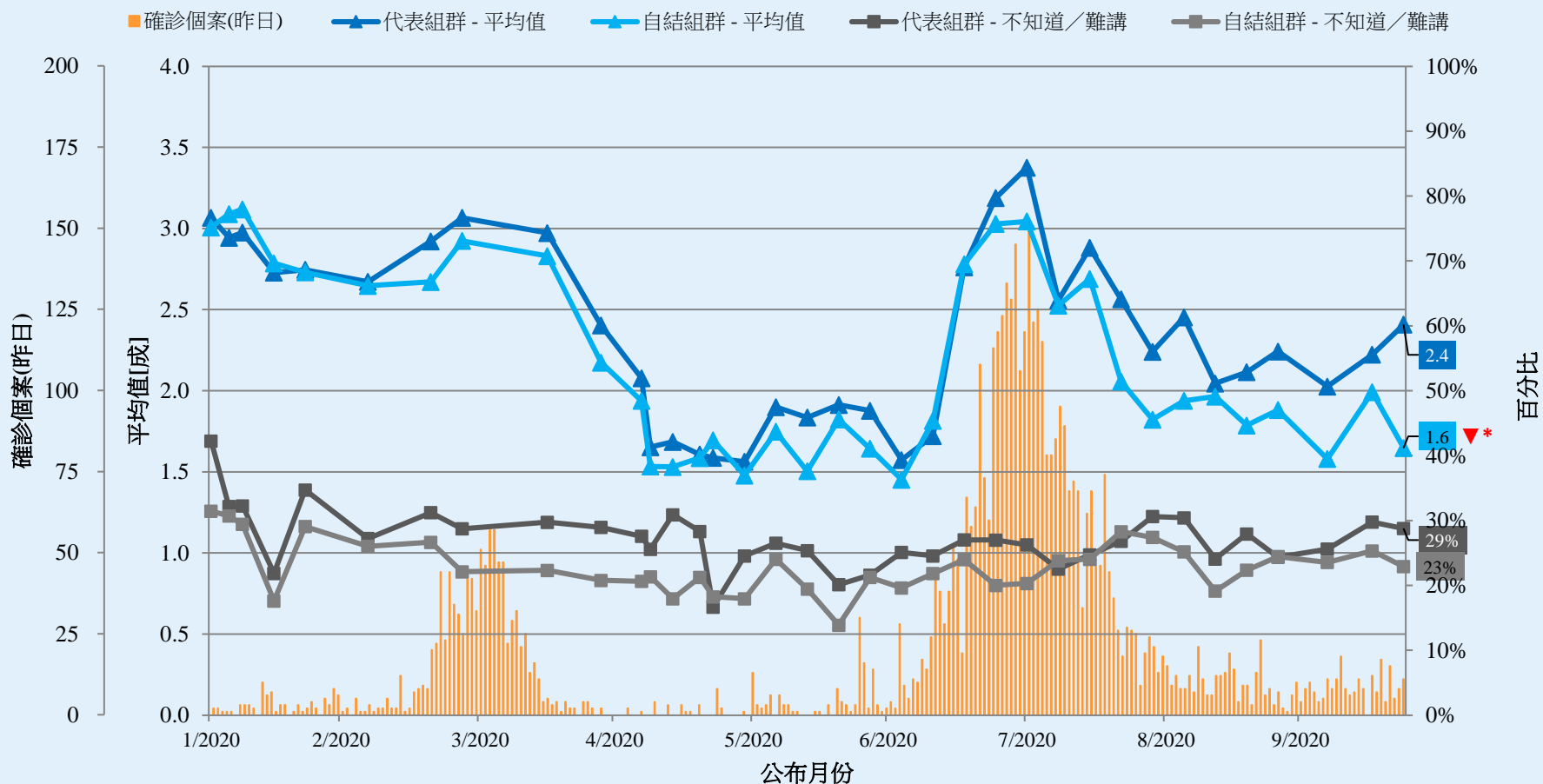
自結組群

- 一定不會
- 一成機會
- 兩成機會
- 三成機會
- 四成機會
- 五成機會
- 六成機會
- 七成機會
- 八成機會
- 九成機會
- 十成機會
- 其他
- 不知道/難講

# 調查結果 - 社區健康計劃

4

## 市民對預計感染 新型冠狀病毒肺炎 的機會率評估



^ 答案選項為 0-10分量尺及「其他/不知道/很難說」選項。

\* 顯著變化

# 調查結果 - 社區健康計劃

5

- **最新調查日期：15-22/10/2020**
- **上次調查日期：5-15/10/2020** (代表組群N=975 自結組群N=11,367)
- **上上次調查日期：24/9-5/10/2020** (代表組群N=832 自結組群N=10,925)

意見題目 <sup>^</sup>		「香港市民代表組群」(N=935)				「香港市民自結組群」(N=10,541)			
		滿意	一半半	不滿	平均量值 <sup>†</sup>	滿意	一半半	不滿	平均量值 <sup>†</sup>
Q2 你有多滿意或不滿香港政府應付新冠肺炎的表現？	最新	28%	17%	<b>55%</b>	2.3	27%▲*	10%	<b>63%</b> ▼*	2.2▲*
	上次	27%	18%	<b>55%</b>	2.3	24%	9%	<b>66%</b>	2.1
	上上次	35%	13%	<b>53%</b>	2.5	25%	9%	<b>65%</b>	2.1

<sup>^</sup> 答案選項為「好滿意／幾滿意／一半半／幾不滿／好不滿／不知道/很難說」

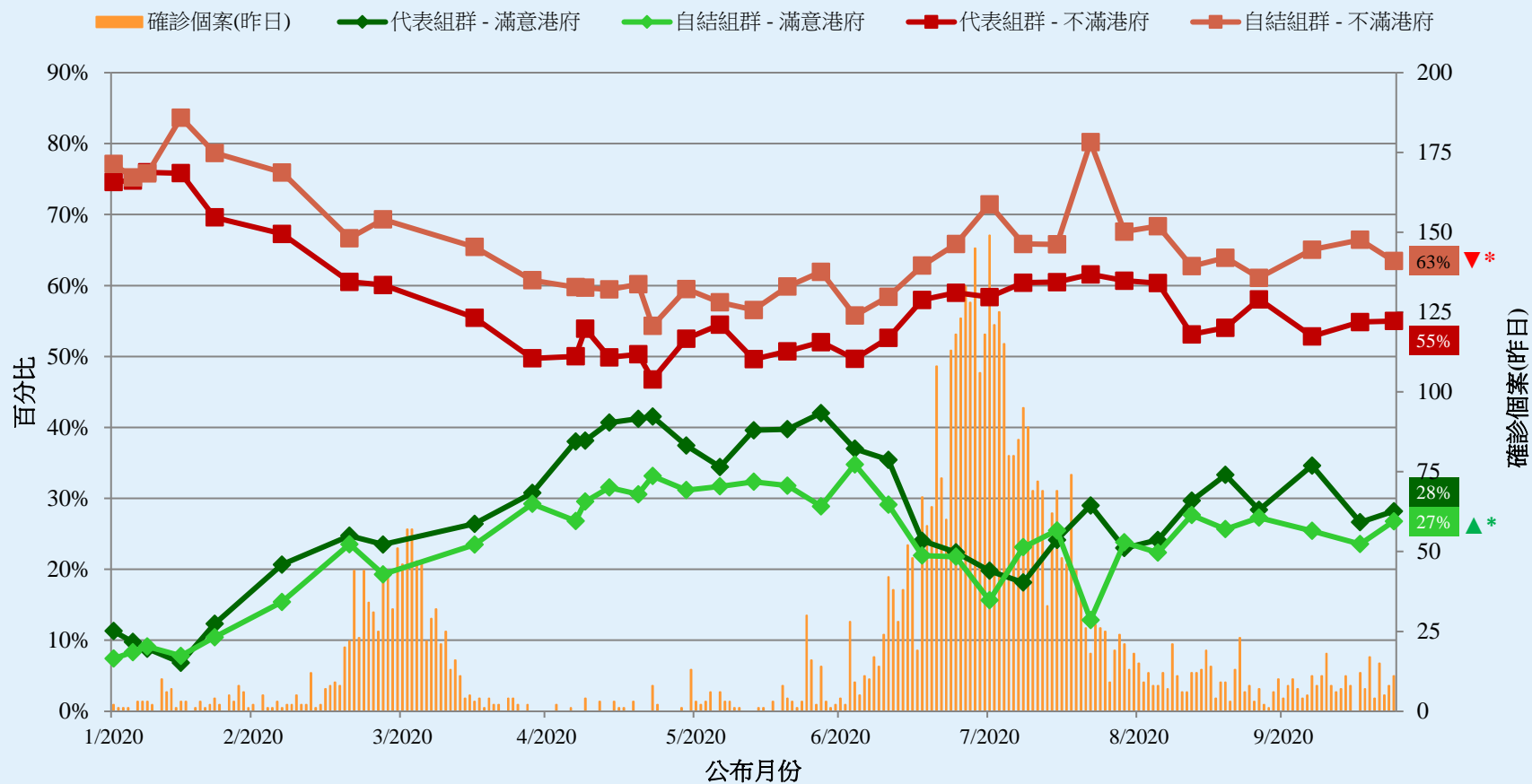
<sup>†</sup> 平均量值是把所有答案按照正面程度，以1分最低5分最高量化成為1、2、3、4、5分，再求取樣本平均數值。

\* 顯著變化

# 調查結果 - 社區健康計劃

6

## 市民評價香港政府應付新冠肺炎的表現



^ 答案選項為「好滿意／幾滿意／一半半／幾不滿／好不滿／不知道/很難說」

\* 顯著變化

# POP



---

HONG KONG PUBLIC OPINION PROGRAM

HONG KONG PUBLIC OPINION RESEARCH INSTITUTE

香港民意研究所 之 香港民意研究計劃

---

「民主社區互助共融」社區健康計劃

疫後復常指數

結果發佈會

2020年10月23日

# 樣本資料 - 疫後復常指數

8

	香港民研意見群組成員
調查日期	10月13日下午3時正 至 10月22日下午3時正
調查方法	以電郵接觸群組成員，並於網上完成調查
訪問對象	十二歲或以上的香港市民
總成功樣本	11,411
回應比率	10.8%
抽樣誤差	95%置信水平，百分比誤差 $\pm$ 1%
加權方法	按照1) 政府統計處提供的全港人口年齡及性別分佈統計數字、各區議會人口數字；2) 選舉事務處提供的區議會選舉結果；3) 常規調查中的特首評分分佈數字，以「反覆多重加權法」作出調整。



# 調查結果 - 疫後復常指數

9

公佈日期	<u>9/10</u>	<u>10/10</u>	<u>11/10</u>	<u>12/10</u>	<u>13/10</u>	<u>14/10</u>	<u>15/10</u>	<u>16/10</u>	<u>17/10</u>	<u>18/10</u>	<u>19/10</u>	<u>20/10</u>	<u>21/10</u>	<u>22/10</u>	<u>23/10</u>
輸入個案(昨日)	4	1	3	3	6	4	0	8	6	17	2	14	4	7	10
本地個案(昨日)	14	7	3	4	5	4	0	4	1	0	2	1	1	1	1
PEGRI 疫後復聚指數	17.0	36.1	36.0	32.7	17.0	34.6	61.1	14.7	34.0	33.1	34.6	15.4	33.9	30.6	18.0

# 調查結果 - 疫後復常指數

10

