

# POP



---

HONG KONG PUBLIC OPINION PROGRAM

HONG KONG PUBLIC OPINION RESEARCH INSTITUTE

香港民意研究所 之 香港民意研究計劃

---

「民主社區互助共融」

社區健康計劃

結果發佈會

2020年11月20日

# 樣本資料 - 社區健康計劃

2

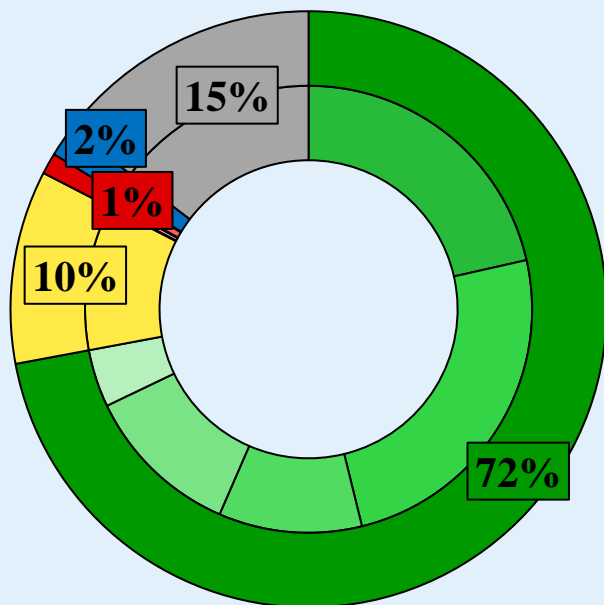
	香港民研意見群組成員	
調查日期	11月12日下午3時正 至 11月19日下午3時正	
調查方法	以電郵接觸群組成員，並於網上完成調查	
訪問對象	十二歲或以上的香港市民	
	代表組群	自結組群
總成功樣本 <sup>#</sup>	445	4,688
回應比率	10.5%	10.4%
抽樣誤差	95%置信水平，百分比誤差+/-5%	95%置信水平，百分比誤差+/-1%
加權方法	按照1) 政府統計處提供的全港人口年齡及性別分佈統計數字、各區議會人口數字；2) 選舉事務處提供的區議會選舉結果；3) 常規調查中的特首評分分佈數字，以「反覆多重加權法」作出調整。	

<sup>#</sup> 為減少受訪疲勞，自11月2日起，調查問卷只按系統抽樣法發送給約一半組群成員進行調查。

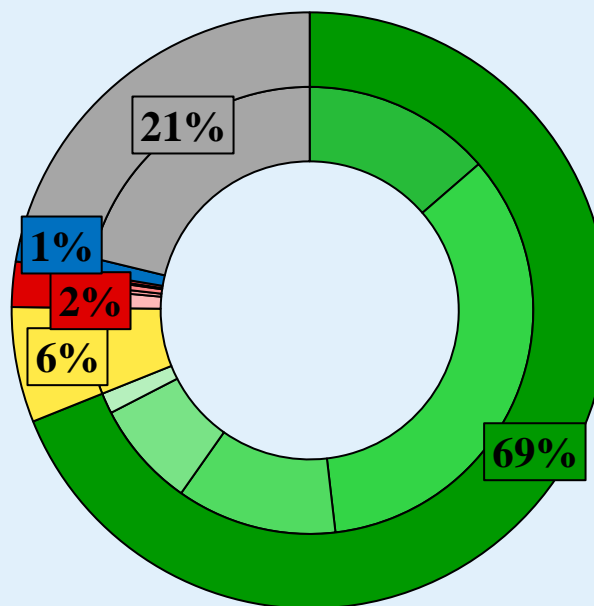
# 調查結果 - 社區健康計劃

3

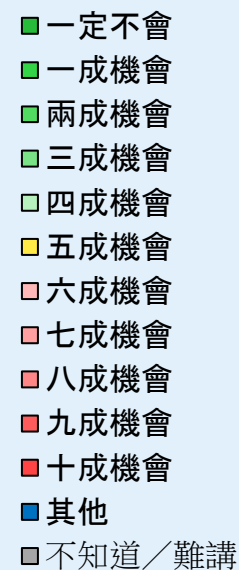
- 最新調查日期：12-19/11/2020
- 問題：你認為自己在未來一個月有多大機會感染新型冠狀病毒肺炎（新冠肺炎），俗稱武漢肺炎？



代表組群



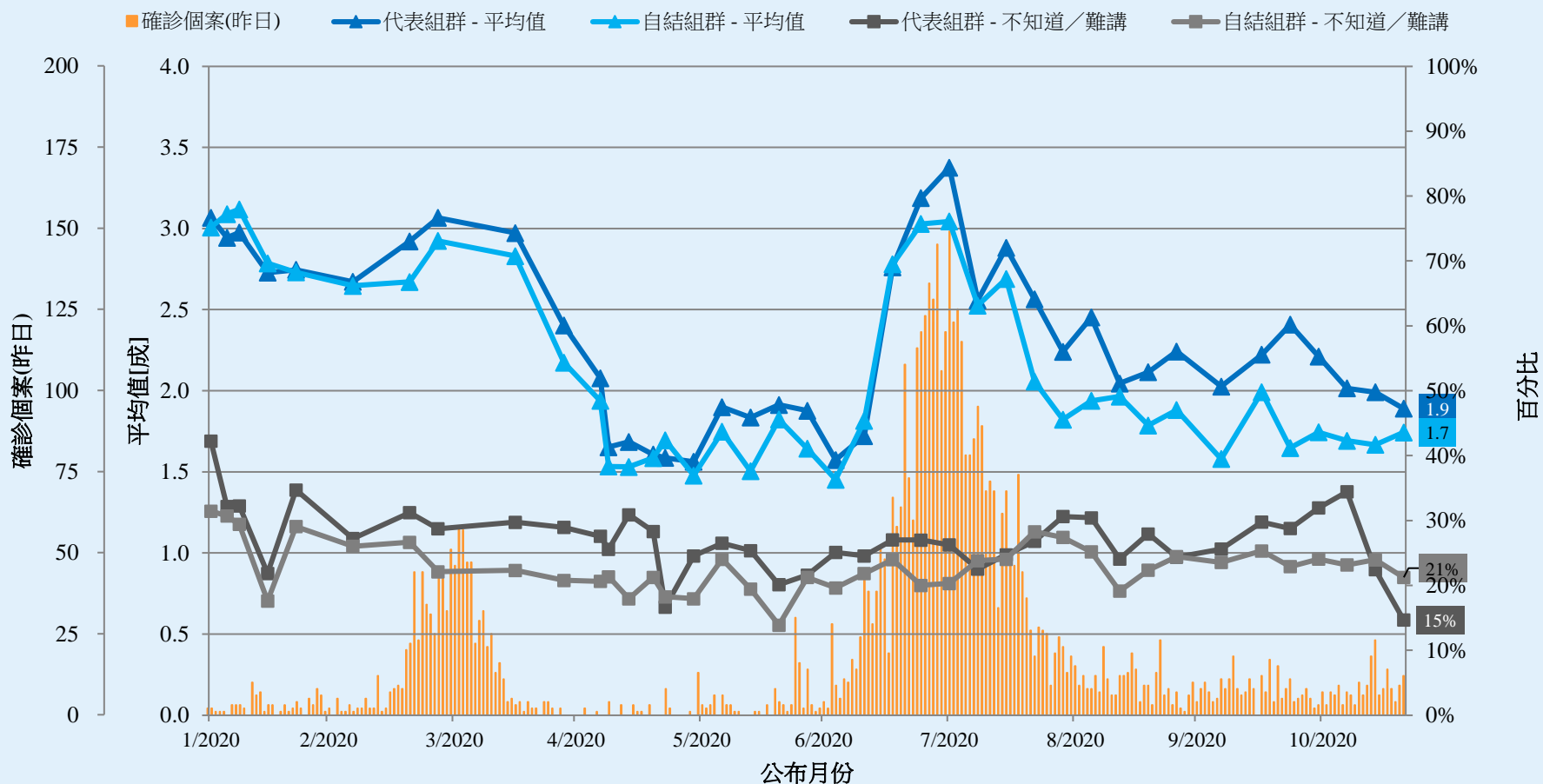
自結組群



# 調查結果 - 社區健康計劃

4

## 市民對預計感染 新型冠狀病毒肺炎 的機會率評估



^ 答案選項為 0-10分量尺及「其他/不知道/很難說」選項。

# 調查結果 - 社區健康計劃

5

- **最新調查日期：12-19/11/2020**
- **上次調查日期：5-12/11/2020** (代表組群N=421 自結組群N=4,729)
- **上上次調查日期：29/10-5/11/2020** (代表組群N=482 自結組群N=5,661)

意見題目^		「香港市民代表組群」(N=444)				「香港市民自結組群」(N=4,677)			
		滿意	一半半	不滿	平均量值†	滿意	一半半	不滿	平均量值†
Q2 你有多滿意或不滿香港政府應付新冠肺炎的表現？	最新	34% ▲*	5% ▼*	<b>61%</b>	2.4	27% ▲*	9% ▼*	<b>63%</b>	2.2 ▲*
	上次	21%	17%	<b>61%</b>	2.2	23%	12%	<b>65%</b>	2.1
	上上次	29%	10%	<b>60%</b>	2.2	26%	7%	<b>66%</b>	2.1

^ 答案選項為「好滿意／幾滿意／一半半／幾不滿／好不滿／不知道/很難說」

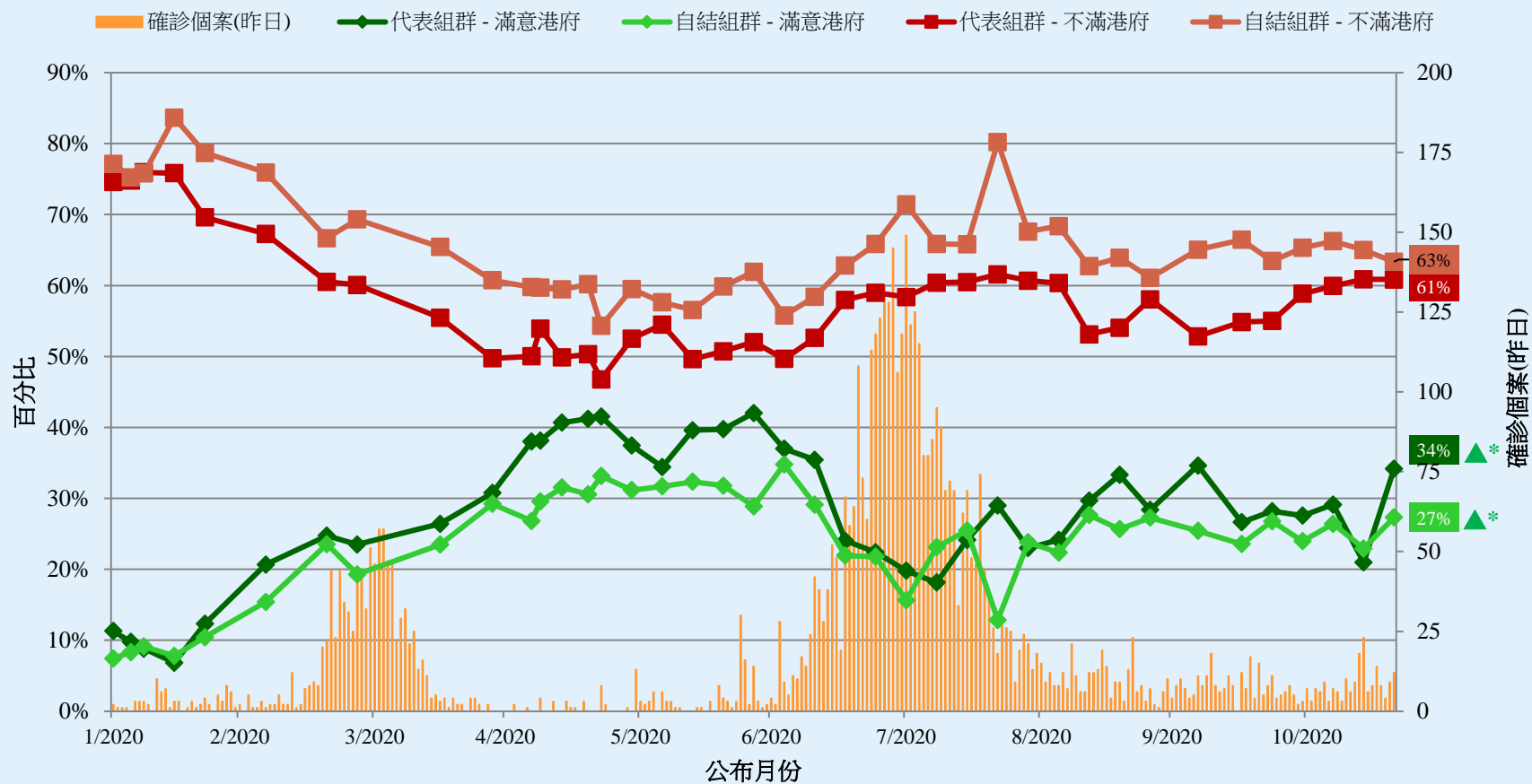
† 平均量值是把所有答案按照正面程度，以1分最低5分最高量化成為1、2、3、4、5分，再求取樣本平均數值。

\* 顯著變化

# 調查結果 - 社區健康計劃

6

## 市民評價香港政府應付新冠肺炎的表現



^ 答案選項為「好滿意／幾滿意／一半半／幾不滿／好不滿／不知道/很難說」

\* 顯著變化

# POP



---

HONG KONG PUBLIC OPINION PROGRAM

HONG KONG PUBLIC OPINION RESEARCH INSTITUTE

香港民意研究所 之 香港民意研究計劃

---

「民主社區互助共融」社區健康計劃

疫後復常指數

結果發佈會

2020年11月20日

# 樣本資料 - 疫後復常指數

8

	香港民研意見群組成員
調查日期	11月2日下午3時正 至 11月19日下午3時正
調查方法	以電郵接觸群組成員，並於網上完成調查
訪問對象	十二歲或以上的香港市民
總成功樣本 <sup>#</sup>	10,130
回應比率	9.6%
抽樣誤差	95%置信水平，百分比誤差+/-1%
加權方法	按照1) 政府統計處提供的全港人口年齡及性別分佈統計數字、各區議會人口數字；2) 選舉事務處提供的區議會選舉結果；3) 常規調查中的特首評分分佈數字，以「反覆多重加權法」作出調整。

<sup>#</sup> 為減少受訪疲勞，自11月2日起，調查問卷只按系統抽樣法發送給約一半組群成員進行調查。



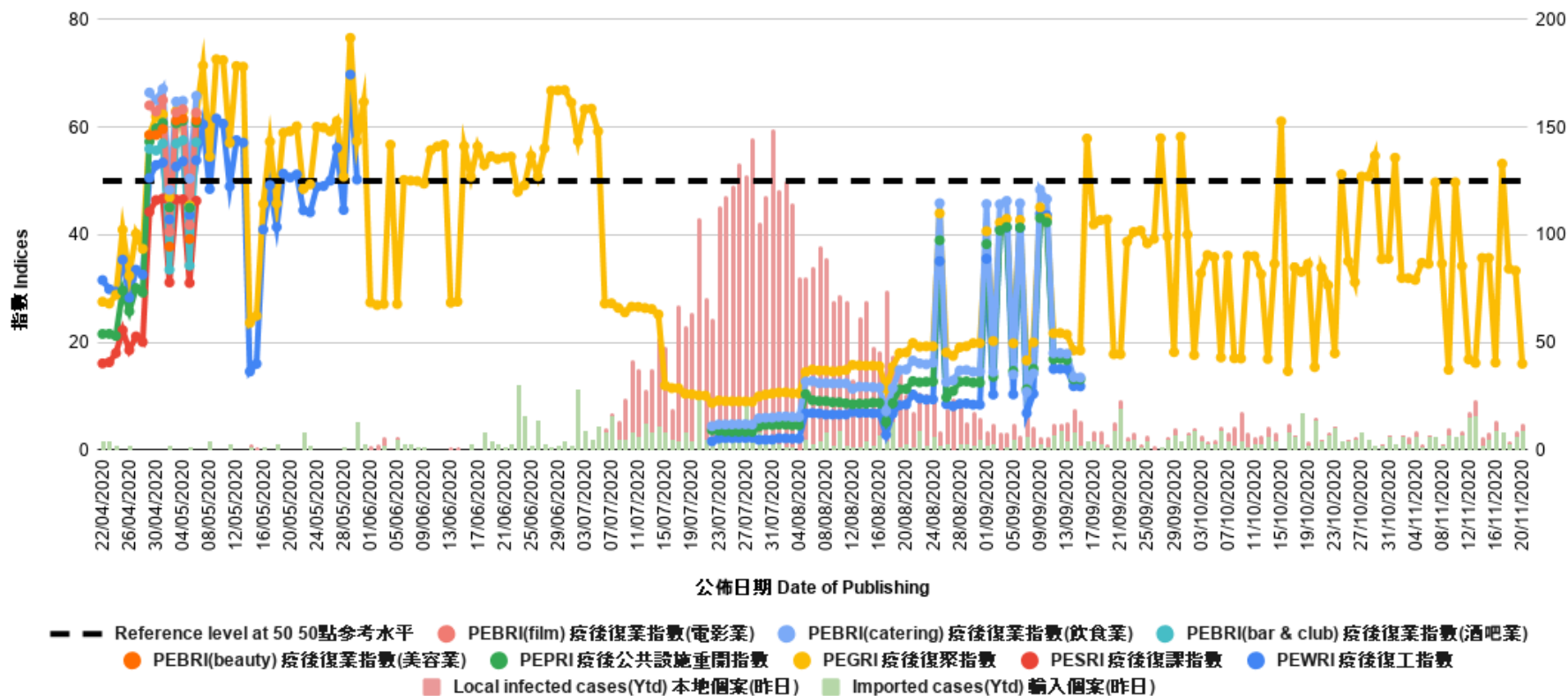
# 調查結果 - 疫後復常指數

9

公佈日期	<u>6/11</u>	<u>7/11</u>	<u>8/11</u>	<u>9/11</u>	<u>10/11</u>	<u>11/11</u>	<u>12/11</u>	<u>13/11</u>	<u>14/11</u>	<u>15/11</u>	<u>16/11</u>	<u>17/11</u>	<u>18/11</u>	<u>19/11</u>	<u>20/11</u>
輸入個案(昨日)	6	6	2	7	6	7	15	16	2	5	9	8	3	6	9
本地個案(昨日)	1	0	1	3	0	2	3	7	4	3	5	0	1	3	3
PEGRI 疫後復聚指數	34.6	49.7	34.6	14.9	49.8	34.2	16.9	16.2	35.7	35.7	16.3	53.2	33.7	33.3	16.1

# 調查結果 - 疫後復常指數

10



# POP



---

HONG KONG PUBLIC OPINION PROGRAM

HONG KONG PUBLIC OPINION RESEARCH INSTITUTE

香港民意研究所 之 香港民意研究計劃

---

「我們香港人意見群組調查」

結果發佈會

2020年11月20日

# 樣本資料 - 「我們香港人意見群組調查」

13

	香港民研意見群組成員
調查日期	11月16日下午3時正至 11月19日下午3時正
調查方法	以電郵接觸群組成員，並於網上完成調查
訪問對象	十二歲或以上的香港市民
總成功樣本 <sup>#</sup>	4,843
回應比率	9.9%
抽樣誤差	95%置信水平，百分比誤差+/-1%
加權方法	按照1) 政府統計處提供的全港人口年齡及性別分佈、教育程度（最高就讀程度）、經濟活動身分統計數字及各區議會人口數字；2) 選舉事務處提供的區議會選舉結果；3) 常規調查中的特首評分分佈數字，以「反覆多重加權法」作出調整。

<sup>#</sup> 為減少受訪疲勞，自11月2日起，調查問卷只按系統抽樣法發送給約一半組群成員進行調查。

# 調查結果 - 「我們香港人意見群組調查」

14

- 最新調查日期：16-19/11/2020
- 問題：有意見認為最近有新聞工作者因為進行車牌查冊而被警方拘捕，會打擊新聞自由。你有多支持或反對這種說法？

	「民主派」支持者 (n=4,128)	「非民主派」支持者* (n=429)	合計^ (n=4,557)
好支持	85%	24%	52%
幾支持	9%	10%	9%
一半半	<1%	11%	6%
幾反對	<1%	16%	9%
好反對	6%	36%	22%
不知道／很難說	<1%	3%	2%
平均量值†	4.7	2.7	3.6

\* 包括「建制派支持者／中間派支持者／沒有政治傾向/政治中立/不屬於任何派別」

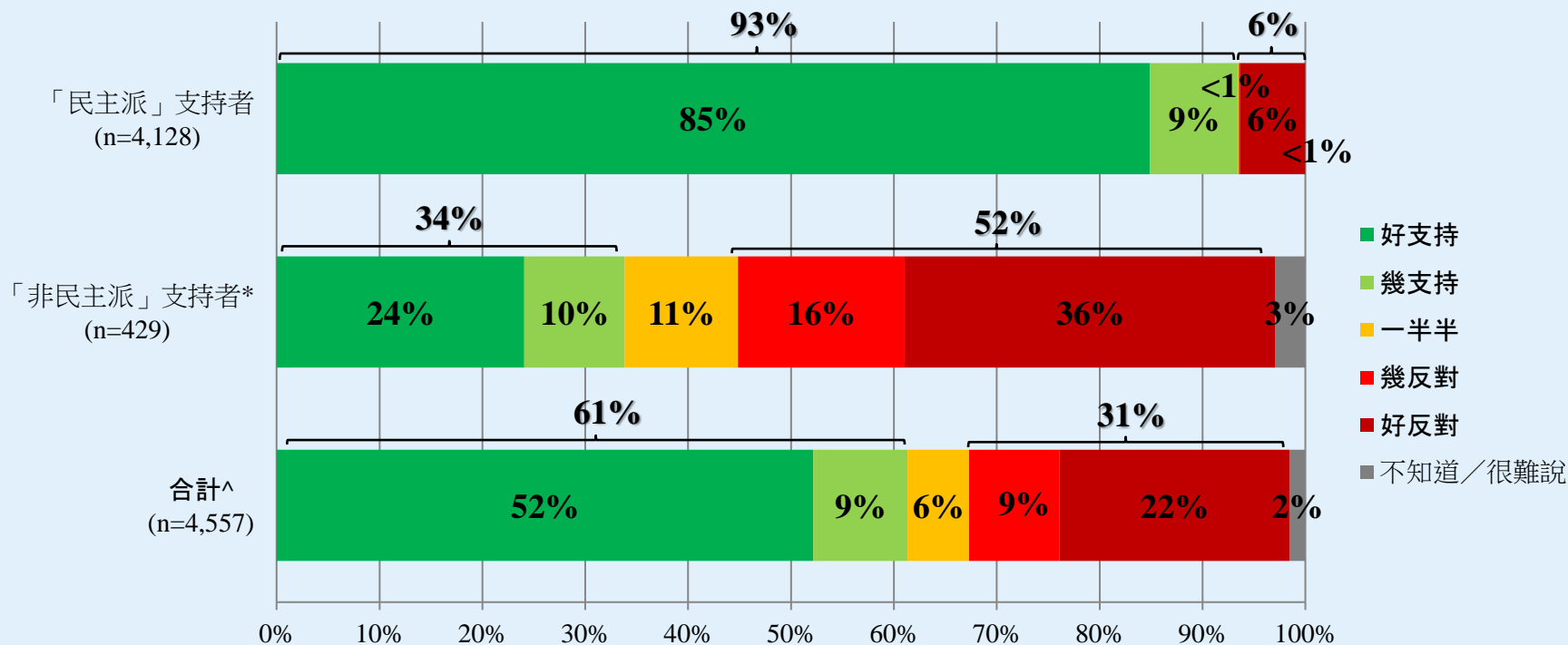
^ 合計數字由組群加權數字按常規調查中市民政治取向依「民主派」及「非民主派」比例調整得出。

† 平均量值是把所有答案按照正面程度，以1分最低5分最高量化成為1、2、3、4、5分，再求取樣本平均數值。

# 調查結果 - 「我們香港人意見群組調查」

15

- 最新調查日期：16-19/11/2020
- 問題：有意見認為最近有新聞工作者因為進行車牌查冊而被警方拘捕，會打擊新聞自由。你有多支持或反對這種說法？



\* 包括「建制派支持者/中間派支持者/沒有政治傾向/政治中立/不屬於任何派別」

^ 合計數字由組群加權數字按常規調查中市民政治取向依「民主派」及「非民主派」比例調整得出。