

POP



HONG KONG PUBLIC OPINION PROGRAM

HONG KONG PUBLIC OPINION RESEARCH INSTITUTE

香港民意研究所 之 香港民意研究計劃

最新民意調查
結果發佈會
2021年1月19日

樣本資料

2

- 調查日期：4-8/1/2021
- 調查方法：由真實訪問員進行隨機抽樣電話訪問
- 訪問對象：18歲或以上操粵語的香港居民
- 成功樣本數目：1,000 (包括492個固網及508個手機樣本)
- 實效回應比率：58.5%
- 抽樣誤差：在95%置信水平下，評分誤差不超過 ± 0.28
- 加權方法：按照政府統計處提供的統計數字以「反覆多重加權法」作出調整。全港人口年齡及性別分佈統計數字來自《二零一九年年中人口數字》，而教育程度（最高就讀程度）及經濟活動身分統計數字則來自《香港的女性及男性 - 主要統計數字》（2019年版）。

調查項目

3

- 核心社會指標
 - 自由指標
 - 繁榮指標
 - 安定指標
 - 法治指標
 - 民主指標

調查結果 - 社會指標

4

● 五項核心社會指標

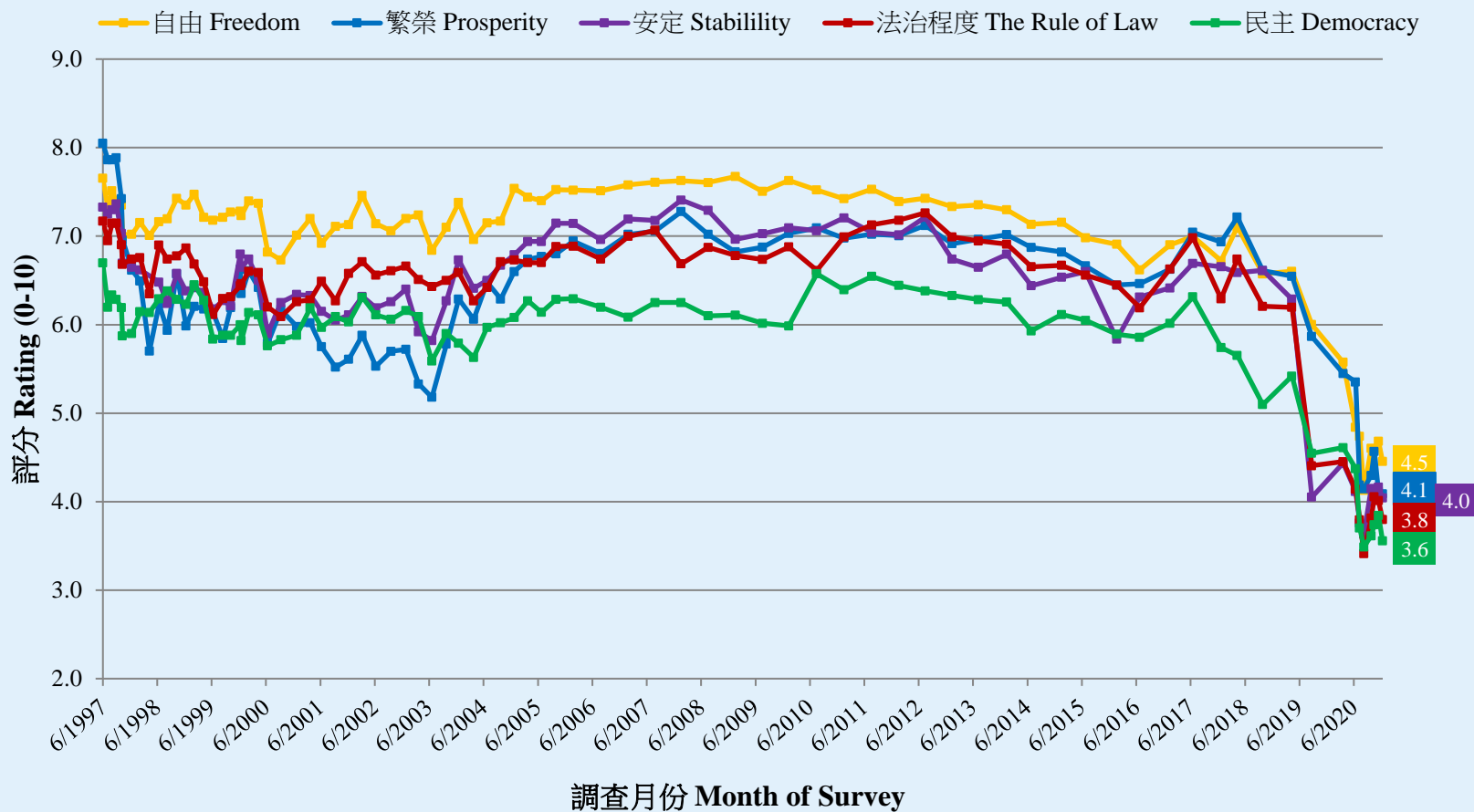
	7-10/12/2020	4-8/1/2021	最新變化	紀錄
自由指標	4.68	4.45	▼0.23	2020年8月以來 新低
繁榮指標	4.11	4.09	▼0.02	1997年6月有紀錄 新低
安定指標	4.17	4.04	▼0.12	2020年8月以來 新低
法治指標	4.01	3.80	▼0.21	2020年8月以來 新低
民主指標	3.85	3.56	▼0.29	2020年8月以來 新低

- 以0至10分評價，市民對全部五項核心社會指標的評分繼續低於5分，由高至低分別是「自由」、「繁榮」、「安定」、「法治」和「民主」。相比一個月前，所有指標皆輕微下跌，當中「繁榮」指標再創1997年有紀錄以來**新低**。

調查結果 - 社會指標

5

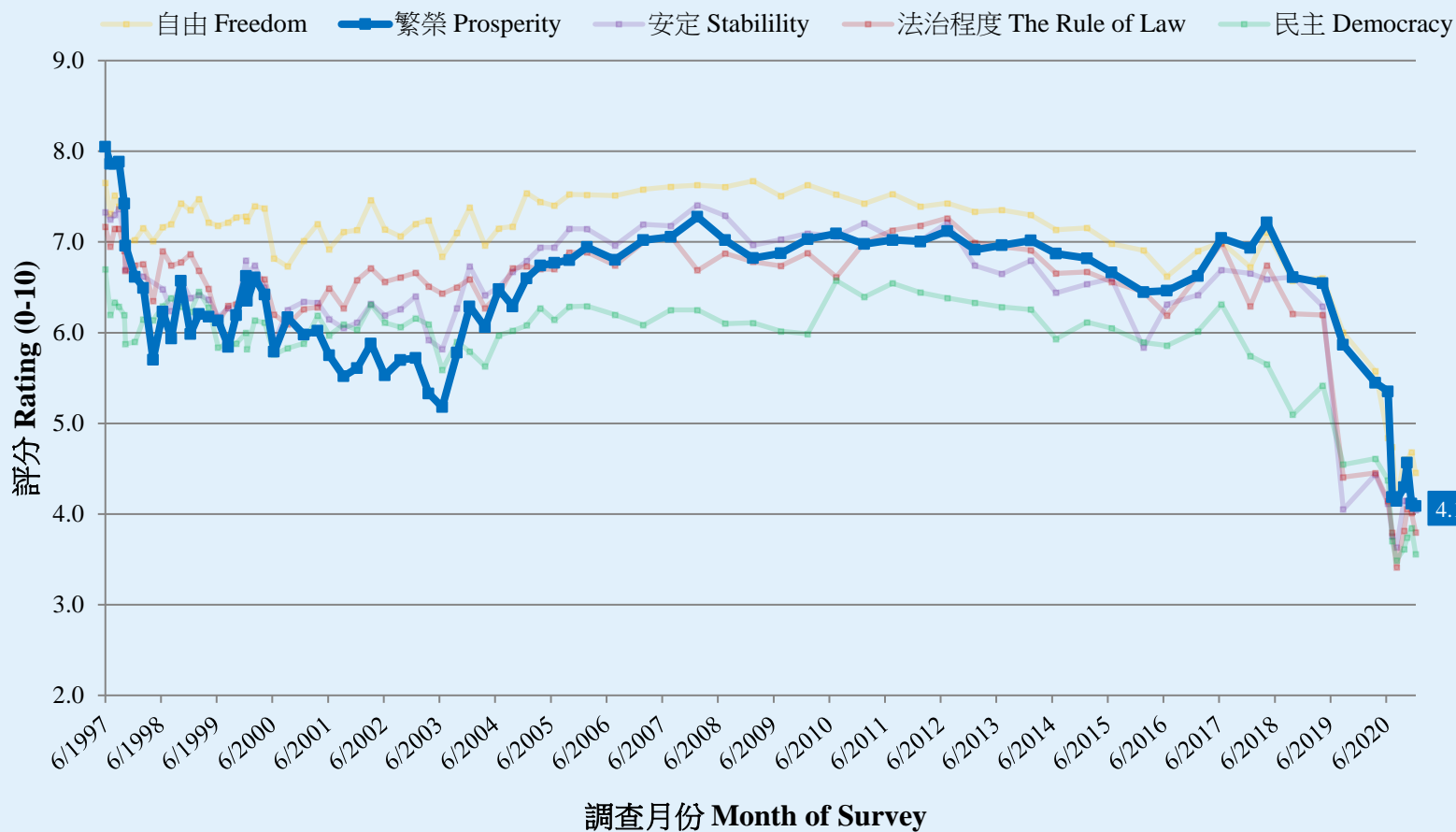
核心社會指標走勢圖表 (按次計算)
Trend of Core Social Indicators Chart (Per Poll)
(6/1997 - 1/2021)



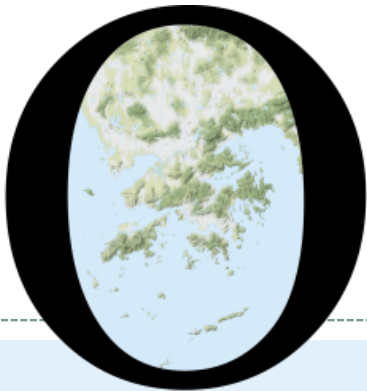
調查結果 - 社會指標

6

核心社會指標走勢圖表 (按次計算)
Trend of Core Social Indicators Chart (Per Poll)
(6/1997 - 1/2021)



POP



HONG KONG PUBLIC OPINION PROGRAM

HONG KONG PUBLIC OPINION RESEARCH INSTITUTE

香港民意研究所 之 香港民意研究計劃

「民主社區互助共融」

社區健康計劃

結果發佈會

2021年1月19日

樣本資料 - 社區健康計劃

9

	香港民研意見群組成員	
調查日期	1月8日下午3時正 至 1月18日下午3時正	
調查方法	以電郵接觸群組成員，並於網上完成調查	
訪問對象	十二歲或以上的香港市民	
	代表組群	自結組群
總成功樣本	481	4,757
回應比率	5.4%	5.4%
抽樣誤差	95%置信水平，百分比誤差+/-4%	95%置信水平，百分比誤差+/-1%
加權方法	按照1) 政府統計處提供的全港人口年齡及性別分佈統計數字、各區議會人口數字；2) 選舉事務處提供的區議會選舉結果；3) 常規調查中的特首評分分佈數字，以「反覆多重加權法」作出調整。	

調查結果 - 社區健康計劃

10

- **最新調查日期：8-18/1/2021**
- **上次調查日期：28-31/12/2020** (代表組群N=804 自結組群N=8,709)
- **上上次調查日期：17-28/12/2020** (代表組群N=276 自結組群N=6,512)

意見題目^		「香港市民代表組群」 (N=481)		「香港市民自結組群」 (N=4,746)	
		「不知道/ 很難說」	平均值	「不知道/ 很難說」	平均值
Q1 你認為你在未來 一個月有多大機會 感染新型冠狀病毒 肺炎(新冠肺炎)? [對數尺度]	最新	28%	一成一 ▼*	20%	一成五 ▼*
	上次	25%	二成	26%	一成七
	上上次	18%	一成九	21%	一成七

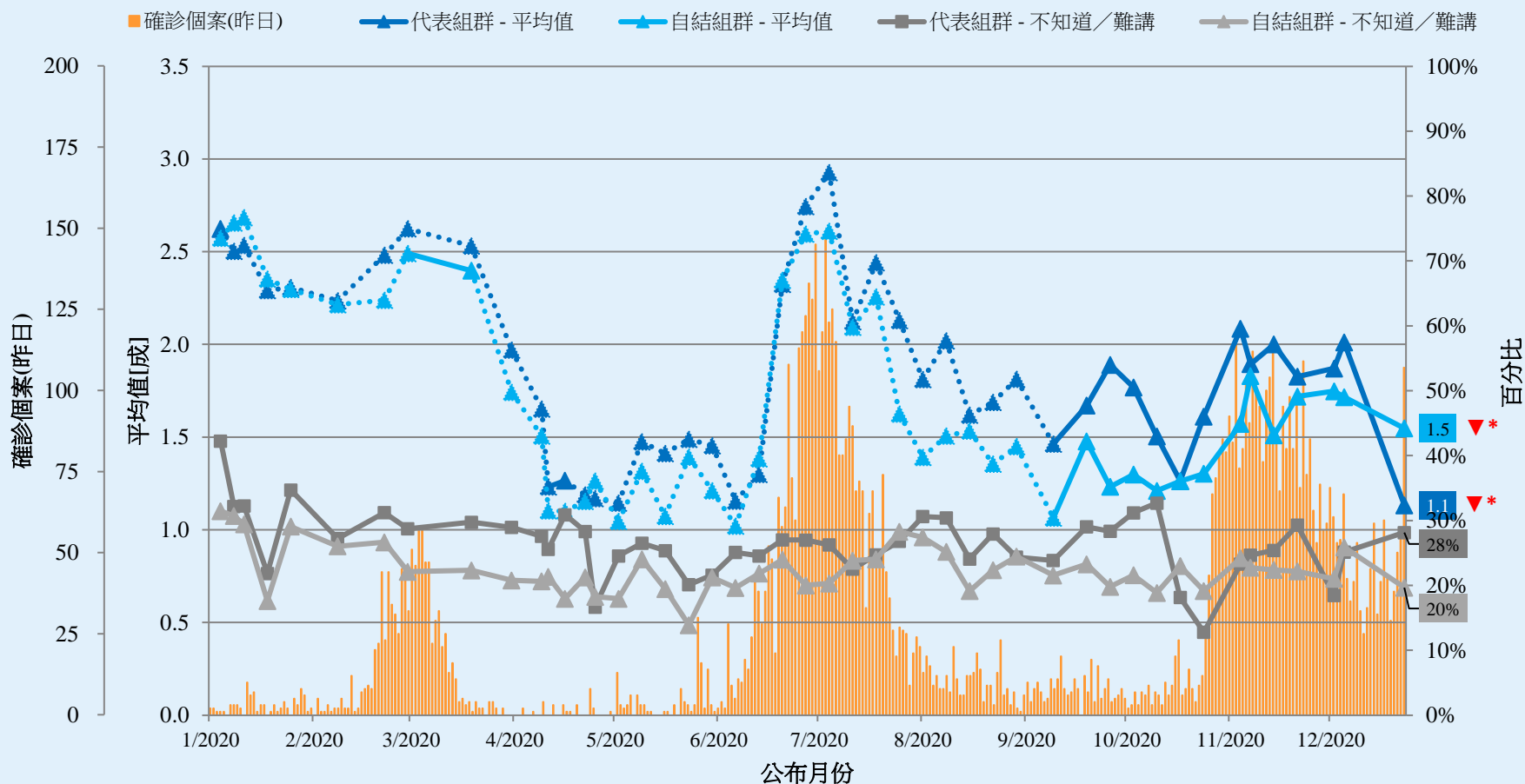
^ 答案選項為 0-10分量尺及「其他/不知道/很難說」選項。2020年10月前以線性尺度提問，之後改用對數尺度。

* 顯著變化

調查結果 - 社區健康計劃

12

市民對預計感染 新型冠狀病毒肺炎 的機會率評估



^ 答案選項為 0-10分量尺及「其他/不知道/很難說」選項。2020年10月前以線性尺度提問，之後改用對數尺度。

* 顯著變化

調查結果 - 社區健康計劃

13

- **最新調查日期：8-18/1/2021**
- **上次調查日期：28-31/12/2020** (代表組群N=803 自結組群N=8,716)
- **上上次調查日期：17-28/12/2020** (代表組群N=277 自結組群N=6,524)

意見題目^		「香港市民代表組群」(N=479)				「香港市民自結組群」(N=4,749)			
		滿意	一半半	不滿	平均量值†	滿意	一半半	不滿	平均量值†
Q2 你有多滿意或不滿香港政府應付新冠肺炎的表現？	最新	17%	28% ▲*	55% ▼*	2.2	18% ▲*	10% ▼*	72%	1.9
	上次	16%	20%	64%	2.1	16%	13%	71%	1.9
	上上次	21%	12%	66%	2.1	14%	16%	69%	1.9

^ 答案選項為「好滿意／幾滿意／一半半／幾不滿／好不滿／不知道/很難說」

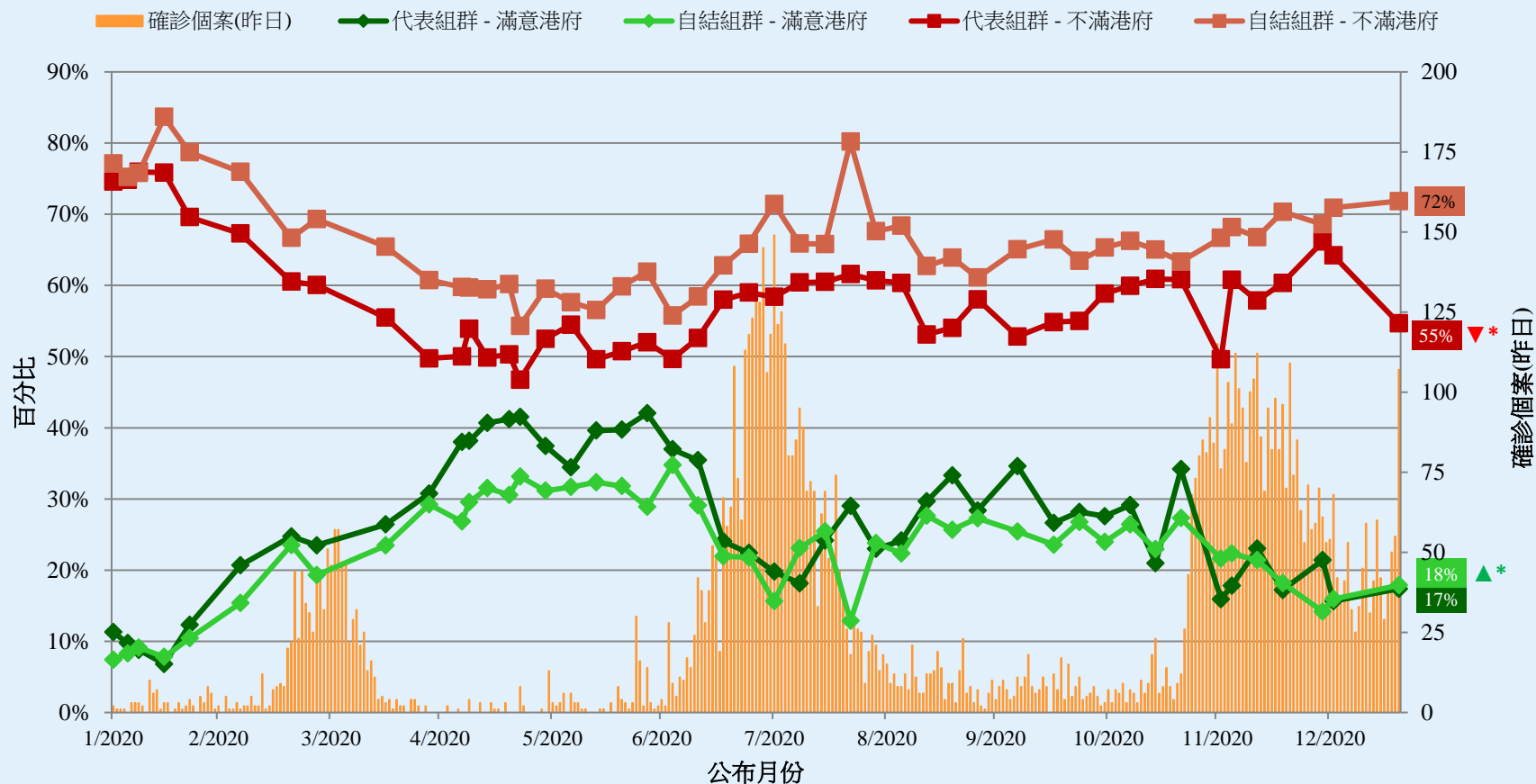
† 平均量值是把所有答案按照正面程度，以1分最低5分最高量化成為1、2、3、4、5分，再求取樣本平均數值。

* 顯著變化

調查結果 - 社區健康計劃

14

市民評價香港政府應付新冠肺炎的表現



^ 答案選項為「好滿意／幾滿意／一半半／幾不滿／好不滿／不知道/很難說」

* 顯著變化

POP



HONG KONG PUBLIC OPINION PROGRAM

HONG KONG PUBLIC OPINION RESEARCH INSTITUTE

香港民意研究所 之 香港民意研究計劃

「民主社區互助共融」社區健康計劃

疫後復常指數

結果發佈會

2021年1月19日

樣本資料 - 疫後復常指數

16

	香港民研意見群組成員
調查日期	1月8日下午3時正 至 1月18日下午3時正
調查方法	以電郵接觸群組成員，並於網上完成調查
訪問對象	十二歲或以上的香港市民
總成功樣本	4,757
回應比率	5.4%
抽樣誤差	95%置信水平，百分比誤差+/-1%
加權方法	按照1) 政府統計處提供的全港人口年齡及性別分佈統計數字、各區議會人口數字；2) 選舉事務處提供的區議會選舉結果；3) 常規調查中的特首評分分佈數字，以「反覆多重加權法」作出調整。

調查結果 - 疫後復常指數

17

公佈日期	<u>5/1</u>	<u>6/1</u>	<u>7/1</u>	<u>8/1</u>	<u>9/1</u>	<u>10/1</u>	<u>11/1</u>	<u>12/1</u>	<u>13/1</u>	<u>14/1</u>	<u>15/1</u>	<u>16/1</u>	<u>17/1</u>	<u>18/1</u>	<u>19/1</u>
輸入個案(昨日)	10	1	3	4	3	6	3	3	0	0	3	3	1	4	5
本地個案(昨日)	43	31	22	29	42	53	28	38	60	42	26	35	49	51	102
PEGRI 疫後復聚指數	15.2	18.8	18.8	18.8	18.8	18.8*	18.8*	18.8*	15.2*	18.8*	18.8*	18.8*	15.2*	15.2*	12.2

* 臨時數字按照2020年最後調查的數據，配對現實情況後得出（可接受風險水平）數值

調查結果 - 疫後復常指數

18

