



HONG KONG PUBLIC OPINION RESEARCH INSTITUTE
香港民意研究所

香港民意研究所 之 香港民意研究計劃

「社區健康資訊系統」第四號報告

數據範圍：2020年3月4至19日

公佈日期：2020年3月20日

本報告內所有資料的版權由香港民意研究計劃(香港民研)創造後對外公開。
香港民研積極推動公開數據和技術，以及自由思想、知識和資訊。
香港民研的前身為香港大學民意研究計劃(港大民研)。
本刊物中「香港民研」或「民研計劃」可以泛指「香港民意研究計劃」
或「香港大學民意研究計劃」，視乎情況而定。

目錄

頁

調查報告

研究背景.....	2
數據範圍.....	2
樣本資料.....	4
數據分析簡介.....	5
調查結果.....	6
第一部分 口罩儲備.....	6
第二部分 「社區健康資訊系統」網上截圖.....	12
附錄一 「社區健康資訊系統」區間資料補充.....	14
附錄二 口罩儲備－區議會選區結果.....	16
附錄三 口罩用量－區議會選區結果.....	29
附錄四 可用口罩數目－區議會選區結果.....	42

研究背景

2020年1月底，因應香港爆發新型冠狀病毒肺炎（俗稱「武漢肺炎」），香港民意研究所轄下的香港民意研究計劃（香港民研）隨即開展「民主社區互助共融計劃：社區健康單元」，簡稱「社區健康計劃」（Community Democracy Project: Community Health Module），透過「香港民研社區群組」的框架進行調查研究，以屋邨和屋苑等小社區為分析單位，了解市民對疫情及政府相關措施的意見，包括市民對自己感染肺炎的評估、對政府應付疫情的評價、對全面封關及前線醫護人員發動罷工的意見，以及關於社區爆發、留在家中工作及日常配戴口罩的情況等等。社區健康單元的特色，是把調查目標對象的最低年齡降至十二歲，務求取得更加全面的數據。

因應疫情的發展，香港民研在2020年2月2日與香港大學地理系賴寶珍教授及嶺南大學科學教研組王沛欣教授合作，建立「社區健康資訊系統」，運用地理資訊系統(GIS)的方式，展示不同地域的調查數據和相關資訊。調查數據例如口罩儲備、防疫用品需求等數據的初步處理方法，是以過去15天為區間不斷滾動，附以其他健康及地理資訊在地圖上一同顯示。香港民研由2020年2月2日開始透過網上平台為「社區健康資訊系統」收集及整理數據，然後由2月18日開始在網站以地理資訊系統地圖方式發放，網址為<http://www.pori.hk/>。雖然地圖幾乎每天都在更新，香港民研仍然撰寫報告，作為快照記錄，連同本報告在內至今共已撰寫四份「社區健康資訊系統」報告。

「社區健康資訊系統」第一、第二及第三號報告已分別於3月3、6和13日發放，是次發放的是第四號報告。值得注意的是，報告的內容只涵蓋系統中某些指定日子中某些題目的結果，而系統所載的動態地圖數據則是頻密更新，此報告的用途主要是為留下快照作記錄。香港民研將會繼續不定期撰寫「社區健康資訊系統」報告。由3月中開始，系統更在地圖上顯示超過140個被香港民研「民主社區互助共融計劃」涵蓋的區議會選區。

數據範圍

即使「社區健康資訊系統」的地圖幾乎每天都在更新，香港民研至今合共撰寫了四份「社區健康資訊系統」報告。第一號報告涵蓋三組整合數據（連續15個曆日）的結果，數據範圍分別為2月2日至17日、2月5日至20日及2月16日至3月2日，第二號報告再加入一組由2月19日至3月5日的整合數據，第三號報告涵蓋一組由2月26日至3月12日數據範圍的整合結果，包括兩條已於3月10日停止之題目。而本第四號報告涵蓋最近15天（即3月4至19日）數據範圍的整合結果。為方便參考，表一顯示「社區健康資訊系統」迄今為止每個題目的數據範圍，而表二則記錄資訊系統的上載時間、所涵蓋的題目、每次更新的樣本數目，以及包含相關結果之文字報告。

表一 各調查題目之數據範圍

題目	題目 / 描述	數據範圍	資訊系統文字報告
Q1	你目前的口罩儲備可以用多久？	2月2日下午3時正至 3月19日下午3時正	#1, #2, #3, #4
Q2	你會如何形容你的口罩用量？請盡量以最近七日平均計。	2月18日下午3時正至 3月19日下午3時正	#2, #3, #4
Q3	你現時最需要以下哪些抗疫物資？	2月4日下午3時正至 3月3日下午3時正	#1, #2
Q4	你目前的消毒火酒儲備可以用多久？	2月18日下午3時正至 3月10日下午3時正	#3
Q5	你目前的酒精搓手液儲備可以用多久？	2月18日下午3時正至 3月10日下午3時正	#3
Q1*Q2	可用口罩數目 (運算自 Q1 及 Q2，非直接由調查收集)	2月18日下午3時正至 3月19日下午3時正	#3, #4

表二 「社區健康資訊系統」數據發放日期及數據範圍：

系統更新日期及時間	系統涵蓋題目	題目之數據範圍 (一般為過去 15 天)	總樣本	提及之報告
2月18日下午1時正	Q1	2月2日下午3時正至 2月17日下午3時正	21,337	#1, #2
2月20日上午9時正	Q1, Q3	2月4日下午3時正至 2月19日下午3時正	22,959	
2月21日上午9時正	Q1, Q3	2月5日下午3時正至 2月20日下午3時正	20,495	#1, #2
2月22日上午9時正	Q1, Q3	2月6日下午3時正至 2月21日下午3時正	21,592	
2月25日上午9時正	Q1, Q3	2月9日下午3時正至 2月24日下午3時正	21,912	
2月26日上午9時正	Q1, Q3	2月10日下午3時正至 2月25日下午3時正	21,992	
2月27日上午9時正	Q1, Q3	2月11日下午3時正至 2月26日下午3時正	22,880	
2月28日上午9時正	Q1, Q3	2月12日下午3時正至 2月27日下午3時正	21,900	
2月29日上午9時正	Q1, Q3	2月13日下午3時正至 2月28日下午3時正	19,417	
3月3日上午9時正	Q1, Q3	2月16日下午3時正至 3月2日下午3時正	17,547	#1, #2
3月4日上午9時正	Q1, Q3	2月17日下午3時正至 3月3日下午3時正	17,468	
3月5日上午9時正	Q1, Q2, Q4, Q5	2月18日下午3時正至 3月4日下午3時正	18,957	
3月5日下午11時正	Q1, Q2, Q4, Q5	2月19日下午3時正至 3月5日下午3時正	17,609	#2
3月6日下午11時正	Q1, Q2, Q4, Q5	2月20日下午3時正至 3月6日下午3時正	17,481	

系統更新日期及時間	系統涵蓋題目	題目之數據範圍 (一般為過去 15 天)	總樣本	提及之報告
3 月 9 日下午 11 時正	Q1, Q2, Q4, Q5	2 月 23 日下午 3 時正至 3 月 9 日下午 3 時正	15,174	
3 月 10 日下午 11 時正	Q1, Q2	2 月 24 日下午 3 時正至 3 月 10 日下午 3 時正	15,083	
	Q4, Q5	2 月 24 日下午 3 時正至 3 月 10 日下午 3 時正	15,083	#3
3 月 11 日下午 11 時正	Q1, Q2	2 月 25 日下午 3 時正至 3 月 11 日下午 3 時正	16,544	
	Q4, Q5	2 月 25 日下午 3 時正至 3 月 10 日下午 3 時正	12,267	
3 月 12 日下午 11 時正	Q1, Q2	2 月 26 日下午 3 時正至 3 月 12 日下午 3 時正	15,685	#3
	Q4, Q5	2 月 26 日下午 3 時正至 3 月 10 日下午 3 時正	11,848	
3 月 13 日下午 11 時正	Q1, Q2	2 月 27 日下午 3 時正至 3 月 13 日下午 3 時正	15,790	
	Q4, Q5	2 月 27 日下午 3 時正至 3 月 10 日下午 3 時正	11,795	
3 月 16 日下午 11 時正	Q1, Q1*Q2	2 月 28 日下午 3 時正至 3 月 16 日下午 3 時正	15,899	
3 月 18 日下午 11 時正	Q1, Q1*Q2	3 月 3 日下午 3 時正至 3 月 18 日下午 3 時正	17,299	
3 月 19 日下午 11 時正	Q1, Q1*Q2	3 月 4 日下午 3 時正至 3 月 19 日下午 3 時正	15,758	#4

樣本資料

表三 樣本資料：

調查方法	網上調查
訪問對象	香港民研意見群組成員，包括「香港市民代表組群」以及「香港市民自結組群」
數據範圍	3 月 4 日下午 3 時正 至 3 月 19 日下午 3 時正 (過去 15 日)
樣本總數	15,758

數據分析簡介

以下為是次「社區健康資訊系統」的數據處理方法：

1. 抽取過去 15 天所有回應「口罩儲備」題目的「社區代表組群」及「社區自結組群」樣本。
2. 與「社區健康計劃」調查的其他意見題目不同，所有「社區健康資訊系統」的數據為「社區代表組群」及「社區自結組群」於指定數據範圍內的全部樣本，並不經加權方法調整。
3. 「口罩儲備」題目的處理方法如下：
 - a. 計算及配對每一選區的「儲備」平均值，然後按照地理資訊系統的自然斷點分類法把數值區分為六個區間，並以不同色系展示在地圖上，以顯示某區的儲備是屬於相對較多或較少，以下為六個數值區間所顯示的色系：
 - 第一區間：紅色
 - 第二區間：橙色
 - 第三區間：黃色
 - 第四區間：綠色
 - 第五區間：碧藍色
 - 第六區間：藍色
 - b. 若某一選區的有效樣本數目少於 30，則不作任何配色顯示。
4. 詳情的數值區間請見附錄一。

調查結果

第一部分 口罩儲備

「社區健康資訊系統」自開展以來一直追蹤市民的口罩儲備情況。截至3月19日下午3時正之匯報，全港市民的整體平均口罩儲備為58.5日（表四）。若以十八區計，現時儲備最少為離島區(55.8日)，而儲備最多則為灣仔區(62.2日；表五)。

若以452個區議會選區計，撇除有效樣本少於30的選區，現時口罩儲備相對較少首五個選區為屯門新墟(42.8日)、沙田翠嘉(45.5日)、深水埗荔枝角北(46.4日)、觀塘牛頭角下邨(47.2日)及東區樂康(48.3日)，而口罩儲備相對較多首五個選區則為東區康怡(71.3日)、東區興東(69.6日)、沙田顯嘉(69.5日)、中西區半山東(69.0日)及沙田徑口(68.6日)。詳細結果請見附錄二。

表四 「你目前的口罩儲備可以用多久？」－整體結果：

	4-19/3/20	
	頻數	百分比 (基數=15,747)
沒有儲備/已經沒有口罩用	36	0.2%
一至兩日	37	0.2%
三至四日	56	0.4%
五至六日	47	0.3%
一星期	173	1.1%
兩星期	611	3.9%
三星期	760	4.8%
一個月	3,050	19.4%
一個半月	2,412	15.3%
兩個月	4,318	27.4%
三個月	2,274	14.4%
超過三個月	1,873	11.9%
不知道/難講	100	0.6%
合計	15,747	100.0%
平均值(日)*	58.5日	
平均值標準誤差	0.25	
中位數	60.0	
拒答	11	

* 數值轉換如下：「沒有儲備/已經沒有口罩用=0.0天；一至兩日=1.5天；三至四日=3.5天；五至六日=5.5天；一星期=7.0天；兩星期=14.0天；三星期=21.0天；一個月=30.0天；一個半月=45天；兩個月=60天；三個月=90天；超過三個月=120天；不知道/難講則被剔除」。

表五 「你目前的口罩儲備可以用多久？」 - 各區議會結果

排名	區議會	回應人數	有效樣本數目#	平均值(日)*
1	離島	289	286	55.8
2	葵青	926	920	56.2
3	大埔	777	770	56.3
4	北區	517	511	56.5
5	九龍城	874	868	56.8
6	黃大仙	843	838	57.1
7	觀塘	1,156	1,144	57.4
8	屯門	1,017	1,008	57.6
9	油尖旺	561	557	58.0
10	深水埗	784	780	58.3
11	沙田	1,761	1,750	58.8
11	南區	579	577	58.8
13	元朗	1,175	1,167	59.2
14	荃灣	820	813	59.6
15	中西區	560	554	60.0
16	西貢	1,289	1,283	60.5
17	東區	1,468	1,463	60.6
18	灣仔	362	358	62.2

撇除「不知道/難講」及「拒答」的樣本

* 數值轉換如下：「沒有儲備/已經沒有口罩用=0.0天；一至兩日=1.5天；三至四日=3.5天；五至六日=5.5天；一星期=7.0天；兩星期=14.0天；三星期=21.0天；一個月=30.0天；一個半月=45天；兩個月=60天；三個月=90天；超過三個月=120天；不知道/難講則被剔除」。

與口罩儲備相關，「社區健康資訊系統」亦一直追蹤市民的口罩用量。截至3月19日下午3時正之匯報，全港市民的整體平均口罩用量為每日0.96個（表六）。若以十八區計，用量最少為離島區（每日0.87個），而用量最多則為葵青區（每日1.00個；表七）。

若以452個區議會選區計，撇除有效樣本少於30的選區，現時口罩用量相對較少的五個選區為離島愉景灣（每日0.71個）、灣仔跑馬地（每日0.71個）、西貢都善（每日0.74個）、南區薄扶林（每日0.75個）及南區赤柱及石澳（每日0.75個），而口罩用量相對較多的五個選區則為葵青長康（每日1.33個）、葵青長青（每日1.28個）、大埔太和（每日1.26個）、西貢尚德（每日1.22個）及屯門山景（每日1.22個）。詳細結果請見附錄三。

表六 「你會如何形容你的口罩用量？請盡量以最近七日平均計。」－ 整體結果：

	4-19/3/20	
	頻數	百分比 (基數=15,739)
完全不用／已經沒有口罩用	85	0.5%
一個用三日以上	793	5.0%
一個用三日	1,235	7.8%
一個用兩日	2,720	17.3%
每日一一個	9,066	57.6%
每日兩個	1,458	9.3%
每日三個	188	1.2%
每日四個	61	0.4%
每日四個以上	41	0.3%
不知道／難講	92	0.6%
合計	15,739	100.0%
平均值*	0.96 個/天	
平均值標準誤差	<0.01	
中位數	1.00	
拒答	19	

* 數值轉換如下：「完全不用／已經沒有口罩用=0個/天；一個用三日以上=1/4個/天；一個用三日=1/3個/天；一個用兩日=1/2個/天；每日一一個=1個/天；每日兩個=2個/天；每日三個=3個/天；每日四個=4個/天；每日四個以上=5個/天」。

表七 「你會如何形容你的口罩用量？請盡量以最近七日平均計。」 - 各區議會結果

排名	區議會	回應人數	有效樣本數目#	平均值(個/天)*
1	離島	289	286	0.87
2	南區	579	575	0.90
3	灣仔	362	359	0.91
4	油尖旺	561	558	0.93
5	觀塘	1,156	1,145	0.94
5	九龍城	874	869	0.94
5	西貢	1,289	1,280	0.94
5	東區	1,468	1,457	0.94
9	中西區	560	555	0.95
10	深水埗	784	778	0.96
10	沙田	1,761	1,747	0.96
12	大埔	777	771	0.97
12	北區	517	514	0.97
12	荃灣	820	815	0.97
15	元朗	1,175	1,168	0.98
15	黃大仙	843	835	0.98
17	屯門	1,017	1,011	0.99
18	葵青	926	924	1.00

撇除「拒答」的樣本

* 數值轉換如下：「完全不用／已經沒有口罩用=0個/天；一個用三日以上=1/4個/天；一個用三日=1/3個/天；一個用兩日=1/2個/天；每日一個=1個/天；每日兩個=2個/天；每日三個=3個/天；每日四個=4個/天；每日四個以上=5個/天」。

把市民的口罩儲備日數連結市民的口罩用量，我們便可運算出市民的「可用口罩數目」。截至3月19日下午3時正的數據顯示，全港市民的整體平均可用口罩數目為57.3個（表八）。若以十八區計，數目最少為離島區（49.8個），而數目最多則為荃灣區（59.9個；表九）。

若以452個區議會選區計，撇除有效樣本少於30的選區，現時可用口罩數目相對較少的五個選區為九龍城太子(37.8個)、屯門新墟(38.8個)、灣仔跑馬地(40.2個)、西貢西貢離島(41.1個)及沙田翠嘉(41.2個)，而口罩用量相對較多的五個選區則為東區鰂魚涌(82.0個)、西貢尚德(79.6個)、沙田禾輦邨(77.8個)、葵青長康(77.7個)及中西區西環(76.0個)。詳細結果請見附錄四。

表八 「可用口罩數目」- 整體結果：

	4-19/3/20	
	頻數	百分比 (基數=15,730)
0 至 14 個	1,746	11.1%
15 至 29 個	2,145	13.6%
30 至 44 個	3,022	19.2%
45 至 59 個	1,816	11.5%
60 至 89 個	3,049	19.4%
90 至 119 個	1,563	9.9%
120 個或以上	2,211	14.1%
不知道／難講	178	1.1%
合計	15,730	100.0%
平均值(個)	57.3	
平均值標準誤差	0.42	
中位數	45.0	
拒答	28	

表九 「可用口罩數目」 - 各區議會結果

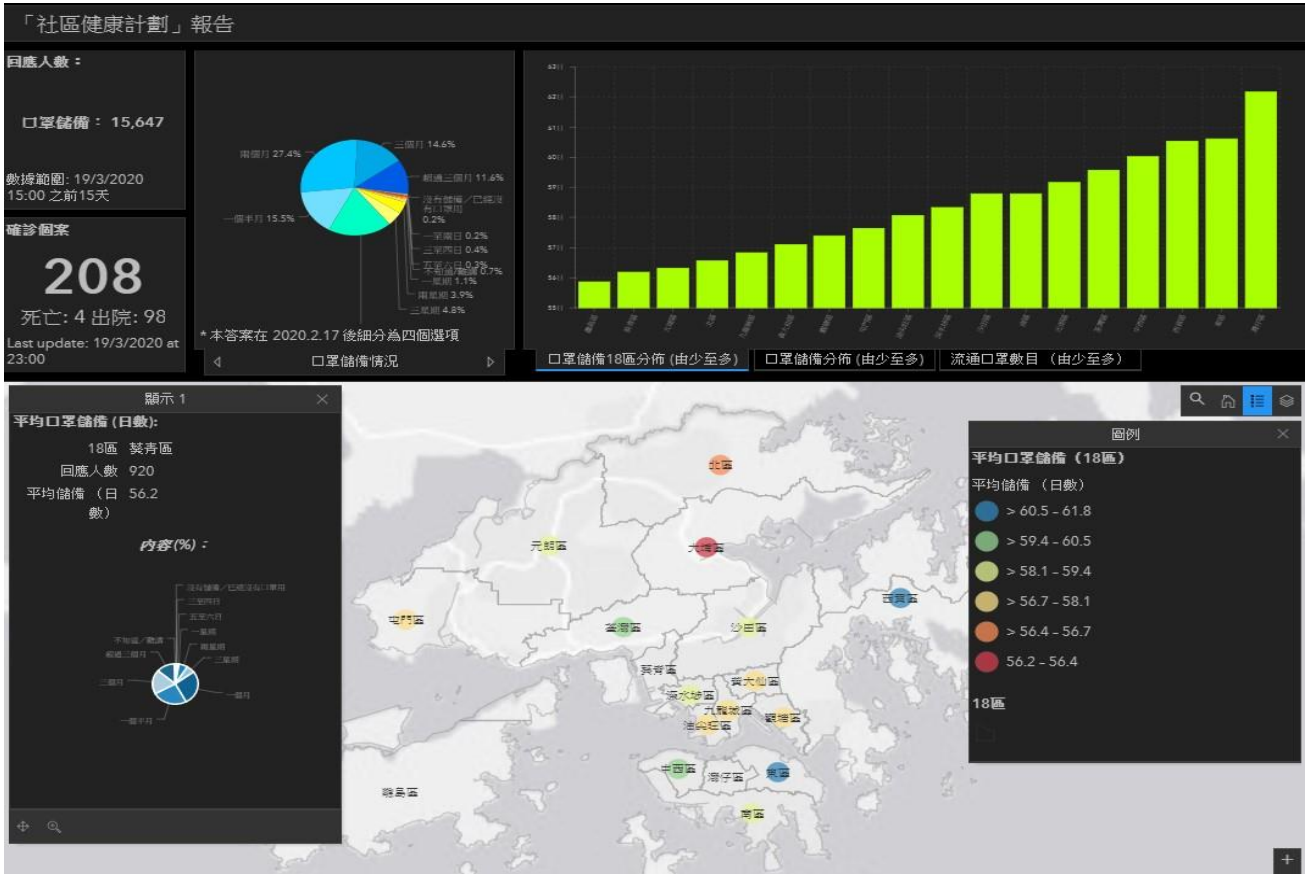
排名	區議會	回應人數	有效樣本數目#	平均值(個)
1	離島	289	284	49.8
2	南區	579	574	54.5
3	觀塘	1,156	1,136	55.0
4	九龍城	874	863	55.1
5	大埔	777	765	55.3
6	北區	517	508	55.9
7	油尖旺	561	554	56.1
8	葵青	926	919	56.7
9	黃大仙	843	833	57.5
10	灣仔	362	356	57.6
11	沙田	1,761	1,737	57.7
12	西貢	1,289	1,274	58.0
13	深水埗	784	774	58.2
14	屯門	1,017	1,002	58.3
15	元朗	1,175	1,160	59.1
16	東區	1,468	1,454	59.2
17	中西區	560	550	59.3
18	荃灣	820	809	59.9

撇除「拒答」的樣本

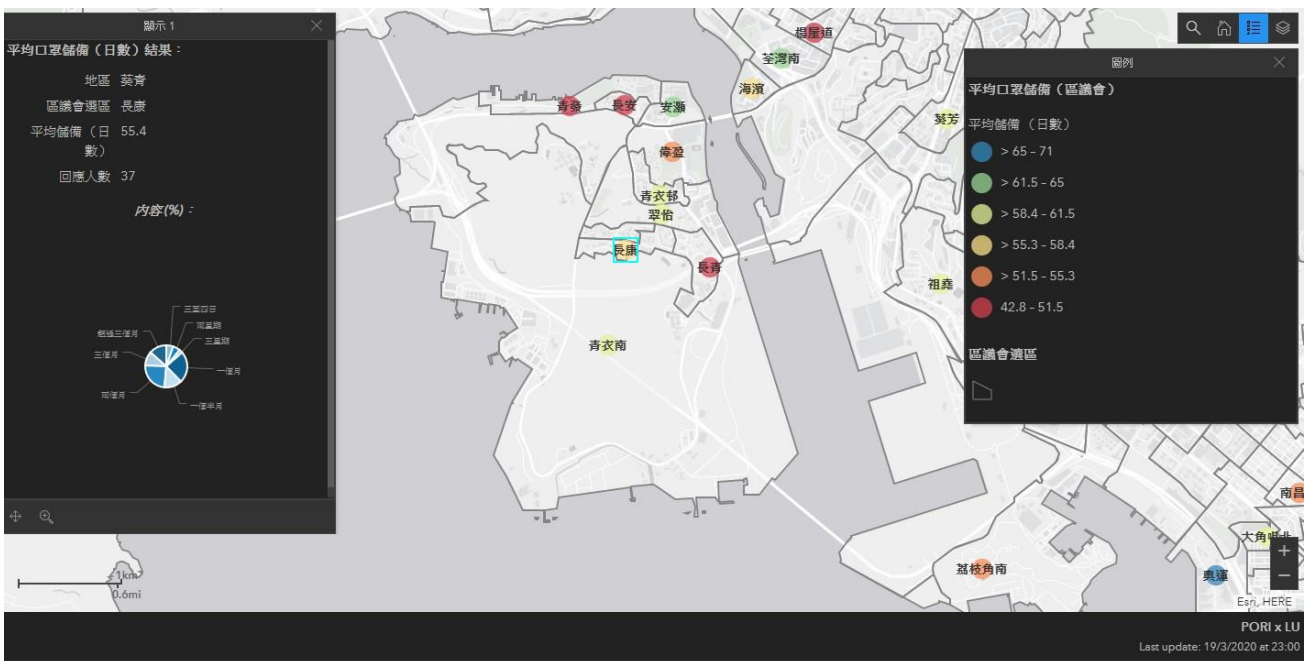
第二部分 「社區健康資訊系統」網上截圖

以下為一些「社區健康資訊系統」網上截圖，作示範用途。

截圖 1 口罩儲備 (全港 18 區，例子：葵青區；數據截至 3 月 19 日下午 3 時正)



截圖 2 口罩儲備 (放大個別選區，例子：葵青區長康選區；數據截至 3 月 19 日下午 3 時正)



附錄

附錄一

「社區健康資訊系統」區間資料補充

附錄一：「社區健康資訊系統」區間資料補充

截至 2020 年 3 月 19 日下午 3 時正，「社區健康資訊系統」根據以下數值區間處理數據：

口罩儲備 - 按區議會：

劃分	色系	數值區間
第一區間	紅色	56.2 - 56.4
第二區間	橙色	>56.4 - 56.7
第三區間	黃色	>56.7 - 58.1
第四區間	綠色	>58.1 - 59.4
第五區間	碧藍色	>59.4 - 60.5
第六區間	藍色	>60.5 - 61.8

口罩儲備 - 按區議會選區：

劃分	色系	數值區間
第一區間	紅色	42.8 - 51.5
第二區間	橙色	>51.5 - 55.3
第三區間	黃色	>55.3 - 58.4
第四區間	綠色	>58.4 - 61.5
第五區間	碧藍色	>61.5 - 65.0
第六區間	藍色	>65.0 - 71.0

附錄二

口罩儲備 – 區議會選區結果

附錄二：「社區健康資訊系統」區議會選區結果 -

「你目前的口罩儲備可以用多久？」(只顯示過去 15 日的數據)

排名	區議會選區	回應人數	有效樣本數目#	平均值(日)*
1	屯門 - 新墟	33	33	42.8
2	沙田 - 翠嘉	35	35	45.5
3	深水埗 - 荔枝角北	30	30	46.4
4	觀塘 - 牛頭角下邨	36	34	47.2
5	東區 - 樂康	40	40	48.3
6	黃大仙 - 翠竹及鵬程	33	33	48.9
7	沙田 - 下城門	32	31	49.0
8	沙田 - 松田	36	36	49.3
9	九龍城 - 嘉道理	58	58	49.4
10	大埔 - 舊墟及太湖	46	46	49.5
11	北區 - 皇后山	31	31	49.7
12	黃大仙 - 龍上	34	34	49.8
12	荃灣 - 楊屋道	32	32	49.8
14	沙田 - 大水坑	40	39	49.9
15	離島 - 長洲	36	36	50.0
16	黃大仙 - 樂富	37	37	50.4
17	東區 - 欣藍	50	50	50.9
17	沙田 - 頌安	49	47	50.9
19	葵青 - 長安	33	33	51.0
20	葵青 - 長青	30	30	51.1
21	觀塘 - 月華	34	34	51.3
22	葵青 - 青發	36	35	51.5
22	北區 - 天平東	33	32	51.5
22	元朗 - 錦綉花園	72	71	51.5
25	灣仔 - 愛群	33	32	51.9
26	九龍城 - 紅磡灣	34	34	52.0
27	葵青 - 荔華	40	40	52.1
27	北區 - 欣盛	36	35	52.1
29	大埔 - 太和	39	39	52.2
30	深水埗 - 南昌南	30	30	52.4
30	深水埗 - 長沙灣	47	46	52.4
32	觀塘 - 平田	32	32	52.6
32	九龍城 - 太子	42	42	52.6
34	大埔 - 船灣	58	58	52.7
35	九龍城 - 馬頭圍	45	45	52.8
36	西貢 - 西貢離島	32	32	52.9

排名	區議會選區	回應人數	有效樣本數目#	平均值(日)*
36	沙田 - 恆安	33	33	52.9
38	深水埗 - 荔枝角南	30	30	53.1
39	屯門 - 富新	41	40	53.3
40	西貢 - 德明	31	31	53.4
40	黃大仙 - 天強	44	44	53.4
42	屯門 - 屯門鄉郊	37	37	53.5
43	大埔 - 林村谷	57	56	53.7
44	荃灣 - 愉景	58	57	53.8
45	油尖旺 - 旺角東	41	41	53.9
46	觀塘 - 藍田	57	56	54.1
47	九龍城 - 馬坑涌	45	45	54.2
47	九龍城 - 宋皇臺	33	32	54.2
49	九龍城 - 九龍塘	42	42	54.3
50	東區 - 景怡	37	37	54.4
51	葵青 - 偉盈	48	48	54.5
52	大埔 - 怡富	39	39	54.7
52	觀塘 - 曉麗	54	54	54.7
54	沙田 - 鞍泰	34	34	54.8
55	大埔 - 頌汀	38	37	55.0
55	九龍城 - 黃埔東	47	47	55.0
57	九龍城 - 海心	32	31	55.1
57	觀塘 - 栢雅	30	30	55.1
59	南區 - 華貴	33	33	55.2
60	油尖旺 - 富榮	47	47	55.3
60	油尖旺 - 富柏	43	43	55.3
60	元朗 - 八鄉南	43	43	55.3
63	葵青 - 長康	37	37	55.4
64	大埔 - 富明新	36	36	55.7
64	屯門 - 富泰	34	34	55.7
64	屯門 - 樂翠	43	43	55.7
67	北區 - 粉嶺南	54	53	55.8
67	大埔 - 新富	57	54	55.8
69	南區 - 田灣	33	33	55.9
69	元朗 - 錦田	45	44	55.9
71	大埔 - 寶雅	52	52	56.0
72	沙田 - 王屋	54	54	56.1
73	中西區 - 西環	31	30	56.2
74	屯門 - 屯門市中心	50	50	56.3
75	黃大仙 - 新蒲崗	41	41	56.4
75	沙田 - 大圍	55	55	56.4
77	西貢 - 富君	39	39	56.5

排名	區議會選區	回應人數	有效樣本數目#	平均值(日)*
77	大埔 - 宏福	38	38	56.5
77	荃灣 - 荃威	45	45	56.5
80	觀塘 - 九龍灣	45	45	56.6
81	沙田 - 翠田	36	36	56.7
81	西貢 - 環保南	49	49	56.7
83	大埔 - 康樂園	47	46	56.8
84	屯門 - 山景	33	33	56.9
84	黃大仙 - 瓊富	61	61	56.9
86	中西區 - 寶翠	52	50	57.0
86	西貢 - 富藍	57	56	57.0
86	屯門 - 翠興	58	58	57.0
86	中西區 - 東華	37	37	57.0
90	荃灣 - 綠楊	68	68	57.1
90	觀塘 - 麗港城	85	85	57.1
92	屯門 - 新景	31	30	57.2
93	南區 - 香港仔	63	63	57.3
94	南區 - 海怡西	53	53	57.4
94	葵青 - 華麗	46	46	57.4
94	中西區 - 西營盤	46	46	57.4
94	黃大仙 - 鳳凰	37	37	57.4
98	西貢 - 康景	33	33	57.5
98	離島 - 東涌中	34	33	57.5
98	沙田 - 沙田市中心	68	68	57.5
101	南區 - 赤柱及石澳	36	36	57.6
101	九龍城 - 家維	43	43	57.6
101	觀塘 - 麗晶	56	55	57.6
101	東區 - 城市花園	39	39	57.6
105	沙田 - 海嵐	42	42	57.7
105	沙田 - 博康	32	32	57.7
107	中西區 - 上環	33	32	57.8
108	中西區 - 正街	33	33	57.9
109	西貢 - 寶林	40	40	58.0
109	西貢 - 運亨	57	57	58.0
109	沙田 - 利安	51	51	58.0
112	深水埗 - 荔枝角中	59	59	58.2
113	深水埗 - 又一村	46	46	58.3
113	黃大仙 - 龍下	37	37	58.3
113	中西區 - 大學	57	56	58.3
113	離島 - 東涌北	30	30	58.3
113	東區 - 寶馬山	59	59	58.3
118	荃灣 - 海濱	76	76	58.4

排名	區議會選區	回應人數	有效樣本數目#	平均值(日)*
119	屯門 - 恒福	56	56	58.7
119	元朗 - 水邊	52	52	58.7
119	葵青 - 翠怡	73	71	58.7
122	元朗 - 屏山南	50	50	58.8
122	葵青 - 祖堯	42	42	58.8
122	油尖旺 - 尖東及京士柏	34	34	58.8
122	東區 - 阿公岩	35	35	58.8
126	沙田 - 火炭	53	53	59.0
126	沙田 - 錦英	45	44	59.0
128	西貢 - 慧茵	46	46	59.1
129	東區 - 翠德	35	35	59.2
129	東區 - 錦屏	42	42	59.2
129	九龍城 - 黃埔西	66	64	59.2
132	東區 - 太古城西	65	65	59.3
133	油尖旺 - 大南	30	30	59.4
133	油尖旺 - 大角咀北	47	46	59.4
133	西貢 - 欣英	56	55	59.4
136	黃大仙 - 龍星	77	76	59.5
137	油尖旺 - 油麻地南	33	33	59.6
138	沙田 - 禾輦邨	32	31	59.7
138	東區 - 杏花邨	95	95	59.7
138	中西區 - 石塘咀	36	36	59.7
141	南區 - 黃竹坑	32	32	59.8
141	沙田 - 馬鞍山市中心	83	82	59.8
141	沙田 - 碧湖	44	44	59.8
141	東區 - 南豐	60	60	59.8
145	元朗 - 天盛	30	30	59.9
146	屯門 - 兆置	65	63	60.0
147	北區 - 石湖墟	30	30	60.1
148	沙田 - 秦豐	34	33	60.2
148	葵青 - 葵芳	32	32	60.2
150	黃大仙 - 池彩	58	58	60.3
151	中西區 - 堅摩	57	57	60.4
151	沙田 - 愉城	64	64	60.4
151	大埔 - 大埔中	41	41	60.4
154	西貢 - 維景	83	81	60.5
154	西貢 - 坑口東	44	44	60.5
156	西貢 - 坑口西	43	43	60.6
156	葵青 - 青衣邨	52	52	60.6
158	屯門 - 兆禧	40	40	60.7
158	東區 - 太古城東	75	75	60.7

排名	區議會選區	回應人數	有效樣本數目#	平均值(日)*
160	黃大仙 - 鳳德	33	32	60.8
161	葵青 - 青衣南	41	41	60.9
161	沙田 - 帝怡	48	48	60.9
163	離島 - 東涌南	58	56	61.0
163	沙田 - 錦濤	50	50	61.0
165	沙田 - 耀安	37	37	61.1
166	西貢 - 都善	40	40	61.2
166	大埔 - 西貢北	48	48	61.2
168	九龍城 - 愛民	32	31	61.3
168	東區 - 筲箕灣	57	57	61.3
168	大埔 - 大埔滘	51	51	61.3
171	灣仔 - 跑馬地	41	40	61.4
172	九龍城 - 何文田	80	80	61.5
172	西貢 - 尚德	36	36	61.5
172	西貢 - 環保北	69	69	61.5
175	元朗 - 十八鄉中	45	45	61.6
175	沙田 - 雲城	38	37	61.6
177	沙田 - 烏溪沙	82	82	61.7
178	屯門 - 兆翠	57	56	61.8
178	沙田 - 富龍	41	41	61.8
180	沙田 - 駿馬	53	53	61.9
180	中西區 - 水街	44	44	61.9
182	南區 - 置富	73	72	62.0
182	屯門 - 景峰	67	67	62.0
184	觀塘 - 淘大	73	72	62.1
185	南區 - 海怡東	42	42	62.2
185	荃灣 - 荃灣南	56	56	62.2
187	西貢 - 厚德	35	35	62.3
187	黃大仙 - 龍趣	31	31	62.3
187	西貢 - 彩健	31	31	62.3
190	荃灣 - 荃灣中心	34	34	62.4
190	荃灣 - 麗濤	51	51	62.4
190	黃大仙 - 正愛	39	39	62.4
193	東區 - 康山	38	38	62.5
194	元朗 - 元龍	53	52	62.6
194	東區 - 和富	51	50	62.6
194	西貢 - 廣明	43	42	62.6
197	九龍城 - 愛俊	43	42	62.8
198	葵青 - 安瀨	58	58	62.9
199	元朗 - 十八鄉西	34	34	63.0
199	深水埗 - 美孚中	50	50	63.0

排名	區議會選區	回應人數	有效樣本數目#	平均值(日)*
199	荃灣 - 荃灣西	69	68	63.0
202	東區 - 西灣河	55	54	63.1
203	沙田 - 愉欣	66	66	63.2
203	深水埗 - 寶麗	32	32	63.2
205	黃大仙 - 東頭	36	36	63.3
206	東區 - 鯉景灣	56	56	63.4
207	荃灣 - 汀深	59	58	63.5
208	中西區 - 觀龍	32	32	63.6
209	西貢 - 軍寶	63	63	63.7
209	深水埗 - 美孚南	70	69	63.7
209	南區 - 鴨脷洲北	48	48	63.7
212	南區 - 薄扶林	34	34	63.8
213	西貢 - 海晉	53	53	63.9
214	離島 - 愉景灣	42	42	64.0
215	東區 - 鰂魚涌	41	41	64.1
215	東區 - 愛秩序灣	32	32	64.1
217	元朗 - 鳳翔	58	58	64.2
218	屯門 - 兆康	46	46	64.3
218	元朗 - 嘉湖北	61	61	64.3
220	屯門 - 建生	32	31	64.4
221	觀塘 - 康樂	34	33	64.5
222	沙田 - 第一城	82	81	64.6
223	東區 - 丹拿	41	41	64.7
223	西貢 - 南安	59	59	64.7
225	北區 - 聯和墟	40	40	64.9
225	觀塘 - 景田	67	66	64.9
227	觀塘 - 雙順	31	31	65.0
228	西貢 - 翠林	30	30	65.5
228	東區 - 堡壘	47	47	65.5
228	深水埗 - 美孚北	66	66	65.5
231	中西區 - 衛城	30	30	65.7
231	荃灣 - 荃灣郊區	70	69	65.7
233	西貢 - 寶怡	40	40	65.9
234	西貢 - 白沙灣	36	35	66.1
235	灣仔 - 維園	32	32	66.2
236	油尖旺 - 奧運	45	45	66.3
236	荃灣 - 馬灣	55	54	66.3
238	西貢 - 澳唐	69	69	66.4
239	沙田 - 穗禾	62	62	66.5
240	元朗 - 嘉湖南	51	51	66.6
241	大埔 - 富亨	30	30	66.7

排名	區議會選區	回應人數	有效樣本數目#	平均值(日)*
242	灣仔 - 銅鑼灣	45	45	66.8
243	灣仔 - 天后	30	30	67.0
244	東區 - 炮台山	61	61	67.1
245	北區 - 華都	32	31	67.2
246	深水埗 - 李鄭屋	31	31	67.4
247	九龍城 - 鶴園海逸	36	36	67.6
248	元朗 - 元朗東頭	39	38	67.7
249	沙田 - 徑口	34	34	68.6
250	中西區 - 半山東	31	30	69.0
251	沙田 - 顯嘉	32	32	69.5
252	東區 - 興東	35	34	69.6
253	東區 - 康怡	64	64	71.3
樣本不足	九龍城 - 啟德東	11	11	39.3
樣本不足	南區 - 鴨脷洲邨	17	17	40.2
樣本不足	元朗 - 洪福	9	9	40.3
樣本不足	葵青 - 下大窩口	11	11	41.3
樣本不足	元朗 - 八鄉北	23	23	41.4
樣本不足	屯門 - 景興	12	12	41.5
樣本不足	葵青 - 石蔭	22	22	41.8
樣本不足	深水埗 - 蘇屋	13	13	41.8
樣本不足	東區 - 上耀東	22	22	42.5
樣本不足	離島 - 大嶼山	19	19	42.9
樣本不足	九龍城 - 土瓜灣北	16	16	43.0
樣本不足	屯門 - 悅湖	23	22	43.3
樣本不足	油尖旺 - 旺角西	16	16	43.7
樣本不足	觀塘 - 寶達	16	16	43.9
樣本不足	黃大仙 - 彩雲南	19	19	44.2
樣本不足	北區 - 彩園	28	28	45.0
樣本不足	黃大仙 - 彩虹	20	20	45.1
樣本不足	屯門 - 良景	22	22	45.2
樣本不足	黃大仙 - 慈雲西	21	21	45.3
樣本不足	葵青 - 長亨	17	16	45.4
樣本不足	東區 - 興民	21	21	46.2
樣本不足	大埔 - 大埔墟	21	21	46.4
樣本不足	葵青 - 石籬北	13	13	46.6
樣本不足	觀塘 - 秀茂坪北	22	22	46.9
樣本不足	東區 - 小西灣	26	26	47.0
樣本不足	元朗 - 逸澤	11	11	47.4
樣本不足	觀塘 - 觀塘安泰	14	14	47.6
樣本不足	北區 - 沙打	19	19	47.8
樣本不足	西貢 - 健明	15	15	48.3

排名	區議會選區	回應人數	有效樣本數目#	平均值(日)*
樣本不足	深水埗 - 石硤尾	20	20	48.4
樣本不足	觀塘 - 順天	20	20	48.9
樣本不足	觀塘 - 坪石	17	17	48.9
樣本不足	離島 - 坪洲及喜靈洲	16	16	49.1
樣本不足	元朗 - 悅恩	17	17	49.2
樣本不足	北區 - 華明	24	24	49.6
樣本不足	荃灣 - 石圍角	14	13	49.7
樣本不足	北區 - 鳳翠	20	20	50.0
樣本不足	觀塘 - 彩德	8	7	50.1
樣本不足	觀塘 - 樂華北	13	13	50.3
樣本不足	油尖旺 - 尖沙咀中	23	23	50.5
樣本不足	元朗 - 天恒	20	20	50.5
樣本不足	離島 - 滿逸	19	19	50.6
樣本不足	北區 - 祥華	24	24	50.8
樣本不足	油尖旺 - 油麻地北	27	27	50.8
樣本不足	葵青 - 葵興	25	25	50.8
樣本不足	荃灣 - 祈德尊	26	26	51.2
樣本不足	深水埗 - 碧匯	28	28	51.3
樣本不足	深水埗 - 富昌	21	21	51.3
樣本不足	沙田 - 田心	22	22	51.4
樣本不足	灣仔 - 大佛口	26	26	51.5
樣本不足	屯門 - 掃管笏	18	18	51.7
樣本不足	油尖旺 - 大角咀南	17	17	51.8
樣本不足	離島 - 逸東邨北	20	20	51.9
樣本不足	沙田 - 乙泉	20	20	52.0
樣本不足	油尖旺 - 佐敦北	4	3	52.0
樣本不足	九龍城 - 紅磡	14	14	52.0
樣本不足	屯門 - 友愛南	24	24	52.3
樣本不足	荃灣 - 梨木樹東	26	26	52.4
樣本不足	葵青 - 大白田東	15	15	52.4
樣本不足	屯門 - 龍門	25	25	52.6
樣本不足	葵青 - 上大窩口	14	14	52.9
樣本不足	屯門 - 友愛北	23	23	53.1
樣本不足	觀塘 - 翠屏	29	29	53.2
樣本不足	深水埗 - 麗閣	18	18	53.3
樣本不足	元朗 - 北朗	23	23	53.3
樣本不足	九龍城 - 啟德北	18	18	53.5
樣本不足	元朗 - 宏逸	24	24	53.7
樣本不足	荃灣 - 福來	17	17	53.8
樣本不足	灣仔 - 修頓	24	24	53.8
樣本不足	葵青 - 安蔭	18	18	53.8

排名	區議會選區	回應人數	有效樣本數目#	平均值(日)*
樣本不足	葵青 - 葵涌邨南	21	21	53.8
樣本不足	沙田 - 廣康	25	25	54.2
樣本不足	元朗 - 頌栢	15	15	54.3
樣本不足	深水埗 - 南昌東	23	22	54.3
樣本不足	觀塘 - 秀茂坪中	16	16	54.4
樣本不足	黃大仙 - 東美	26	25	54.4
樣本不足	中西區 - 山頂	18	18	54.6
樣本不足	葵青 - 葵盛西邨	24	24	54.6
樣本不足	觀塘 - 興田	28	28	54.8
樣本不足	離島 - 南丫及蒲台	15	15	54.9
樣本不足	北區 - 御太	27	27	54.9
樣本不足	黃大仙 - 彩雲西	17	17	55.0
樣本不足	南區 - 華富北	19	19	55.1
樣本不足	西貢 - 景林	29	29	55.2
樣本不足	葵青 - 葵盛東邨	20	20	55.3
樣本不足	黃大仙 - 正安	23	23	55.3
樣本不足	元朗 - 天耀	20	20	55.5
樣本不足	南區 - 石漁	20	20	55.5
樣本不足	觀塘 - 廣德	29	28	55.6
樣本不足	南區 - 華富南	21	20	55.7
樣本不足	東區 - 漁灣	22	22	55.7
樣本不足	元朗 - 耀祐	23	23	55.8
樣本不足	深水埗 - 南昌西	24	24	55.9
樣本不足	大埔 - 運頭塘	28	28	55.9
樣本不足	元朗 - 南屏	24	23	56.0
樣本不足	元朗 - 晴景	22	22	56.0
樣本不足	元朗 - 頌華	20	20	56.1
樣本不足	觀塘 - 牛頭角上邨	16	16	56.1
樣本不足	西貢 - 西貢市中心	29	29	56.1
樣本不足	元朗 - 元朗中心	16	16	56.1
樣本不足	東區 - 環翠	24	24	56.2
樣本不足	元朗 - 屏山北	27	27	56.3
樣本不足	油尖旺 - 尖沙咀西	17	17	56.4
樣本不足	灣仔 - 司徒拔道	16	16	56.4
樣本不足	大埔 - 大元	20	19	56.6
樣本不足	葵青 - 大白田西	14	14	56.7
樣本不足	觀塘 - 油塘東	20	20	56.8
樣本不足	觀塘 - 俊翔	19	19	56.8
樣本不足	沙田 - 瀝源	21	21	57.0
樣本不足	油尖旺 - 佐敦西	21	20	57.3
樣本不足	元朗 - 富恩	28	27	57.4

排名	區議會選區	回應人數	有效樣本數目#	平均值(日)*
樣本不足	荃灣 - 梨木樹西	17	17	57.4
樣本不足	深水埗 - 南山、大坑東及大坑西	23	22	57.4
樣本不足	屯門 - 湖景	18	18	57.4
樣本不足	油尖旺 - 旺角南	19	19	57.6
樣本不足	元朗 - 廈村	26	26	57.7
樣本不足	觀塘 - 樂華南	20	20	58.1
樣本不足	屯門 - 興澤	23	23	58.1
樣本不足	葵青 - 盛康	20	20	58.4
樣本不足	葵青 - 葵聯	22	22	58.5
樣本不足	沙田 - 沙角	26	26	58.5
樣本不足	葵青 - 葵涌邨北	16	16	58.9
樣本不足	北區 - 盛福	28	28	58.9
樣本不足	北區 - 上水鄉郊	26	25	59.2
樣本不足	葵青 - 石籬南	26	26	59.3
樣本不足	元朗 - 豐年	25	25	59.3
樣本不足	沙田 - 新田圍	29	29	59.4
樣本不足	九龍城 - 常樂	27	27	59.5
樣本不足	元朗 - 十八鄉東	18	18	59.5
樣本不足	油尖旺 - 櫻桃	25	25	59.7
樣本不足	沙田 - 廣源	25	25	59.9
樣本不足	東區 - 健康村	30	29	60.0
樣本不足	黃大仙 - 竹園南	12	12	60.0
樣本不足	九龍城 - 馬頭角	23	23	60.1
樣本不足	觀塘 - 安利	14	14	60.3
樣本不足	元朗 - 慈祐	24	24	60.4
樣本不足	深水埗 - 南昌北	15	15	60.4
樣本不足	觀塘 - 油麗	16	15	60.4
樣本不足	元朗 - 十八鄉北	14	14	60.4
樣本不足	南區 - 利東一	29	29	60.5
樣本不足	觀塘 - 佐敦谷	20	20	60.8
樣本不足	九龍城 - 啟德中及南	19	19	60.8
樣本不足	北區 - 粉嶺市	25	25	60.8
樣本不足	深水埗 - 幸福	16	16	60.9
樣本不足	東區 - 佳曉	19	19	60.9
樣本不足	南區 - 利東二	20	20	61.0
樣本不足	黃大仙 - 竹園北	28	28	61.0
樣本不足	大埔 - 廣福及寶湖	25	25	61.1
樣本不足	灣仔 - 軒尼詩	15	15	61.3
樣本不足	灣仔 - 鵝頸	24	24	61.4
樣本不足	觀塘 - 油塘西	25	25	61.4
樣本不足	觀塘 - 協康	18	18	61.5

排名	區議會選區	回應人數	有效樣本數目#	平均值(日)*
樣本不足	九龍城 - 龍城	21	21	61.7
樣本不足	黃大仙 - 慈雲東	29	27	61.9
樣本不足	荃灣 - 德華	22	22	61.9
樣本不足	觀塘 - 寶樂	19	18	62.1
樣本不足	沙田 - 水泉澳	11	10	62.1
樣本不足	東區 - 下耀東	25	24	62.1
樣本不足	北區 - 清河	13	13	62.3
樣本不足	觀塘 - 觀塘中心	24	24	62.4
樣本不足	深水埗 - 龍坪及上白田	27	27	62.4
樣本不足	葵青 - 荔景	27	27	62.4
樣本不足	九龍城 - 土瓜灣南	23	23	62.6
樣本不足	觀塘 - 定安	15	15	62.9
樣本不足	深水埗 - 南昌中	9	9	63.2
樣本不足	油尖旺 - 旺角北	22	22	63.3
樣本不足	九龍城 - 樂民	24	24	63.4
樣本不足	黃大仙 - 橫頭磡	23	23	63.4
樣本不足	觀塘 - 油翠	23	23	63.8
樣本不足	深水埗 - 下白田	23	23	64.0
樣本不足	屯門 - 田景	23	23	64.1
樣本不足	觀塘 - 啟業	27	27	64.4
樣本不足	東區 - 柏架山	24	24	64.4
樣本不足	南區 - 海灣	6	6	64.7
樣本不足	元朗 - 盛欣	30	28	64.7
樣本不足	荃灣 - 象石	20	20	64.8
樣本不足	元朗 - 新田	15	15	65.0
樣本不足	深水埗 - 元州	29	29	65.0
樣本不足	屯門 - 蝴蝶	28	28	65.2
樣本不足	油尖旺 - 佐敦南	25	24	65.7
樣本不足	葵青 - 興芳	31	29	66.1
樣本不足	灣仔 - 樂活	23	23	66.1
樣本不足	灣仔 - 大坑	31	29	66.2
樣本不足	觀塘 - 安達	14	14	66.2
樣本不足	東區 - 翠灣	26	26	66.2
樣本不足	元朗 - 瑞愛	14	14	66.4
樣本不足	屯門 - 欣田	10	9	66.7
樣本不足	屯門 - 三聖	20	20	67.0
樣本不足	屯門 - 安定	21	21	67.4
樣本不足	中西區 - 中環	23	23	68.1
樣本不足	黃大仙 - 彩雲東	26	26	69.3
樣本不足	觀塘 - 秀茂坪南	13	12	70.0
樣本不足	元朗 - 屏山中	24	24	70.2

排名	區議會選區	回應人數	有效樣本數目#	平均值(日)*
樣本不足	北區 - 天平西	26	25	74.4
樣本不足	元朗 - 瑞華	24	24	75.6
樣本不足	油尖旺 - 九龍站	22	22	75.7
樣本不足	灣仔 - 渣甸山	20	20	75.7
樣本不足	東區 - 翡翠	18	18	78.3
樣本不足	屯門 - 寶田	2	2	105.0

撇除「不知道/難講」及「拒答」的樣本

* 數值轉換如下：「沒有儲備/已經沒有=0.0天；一至兩日=1.5天；三至四日=3.5天；五至六日=5.5天；一星期=7.0天；兩星期=14.0天；三星期=21.0天；一個月=30.0天；一個半月=45天；兩個月=60天；三個月=90天；超過三個月=120天；不知道/難講則被剔除」。

附錄三

口罩用量 – 區議會選區結果

附錄三：「社區健康資訊系統」區議會選區結果 -

「你會如何形容你的口罩用量？請盡量以最近七日平均計。」(只顯示過去 15 日的數據)

排名	區議會選區	回應人數	有效樣本數目#	平均值(個/天)*
1	離島 - 愉景灣	42	41	0.71
1	灣仔 - 跑馬地	41	40	0.71
3	西貢 - 都善	40	37	0.74
4	南區 - 薄扶林	34	34	0.75
4	南區 - 赤柱及石澳	36	36	0.75
6	大埔 - 西貢北	48	48	0.78
7	九龍城 - 嘉道理	58	58	0.79
7	屯門 - 樂翠	43	43	0.79
9	西貢 - 白沙灣	36	36	0.80
9	葵青 - 安瀨	58	58	0.80
9	中西區 - 大學	57	56	0.80
9	深水埗 - 南昌南	30	30	0.80
9	灣仔 - 維園	32	32	0.80
14	觀塘 - 景田	67	64	0.81
14	東區 - 鯉景灣	56	56	0.81
14	九龍城 - 太子	42	42	0.81
14	大埔 - 大埔滘	51	51	0.81
14	油尖旺 - 富榮	47	47	0.81
19	沙田 - 火炭	53	52	0.82
19	灣仔 - 銅鑼灣	45	43	0.82
19	南區 - 香港仔	63	63	0.82
22	觀塘 - 麗港城	85	85	0.83
22	荃灣 - 綠楊	68	67	0.83
22	東區 - 太古城西	65	65	0.83
25	沙田 - 頌安	49	48	0.84
25	西貢 - 慧茵	46	46	0.84
25	沙田 - 秦豐	34	34	0.84
25	九龍城 - 鶴園海逸	36	36	0.84
29	九龍城 - 海心	32	32	0.85
29	黃大仙 - 樂富	37	37	0.85
29	元朗 - 十八鄉西	34	34	0.85
29	大埔 - 康樂園	47	46	0.85
29	大埔 - 船灣	58	57	0.85
29	沙田 - 駿馬	53	52	0.85
35	沙田 - 徑口	34	34	0.86
35	北區 - 皇后山	31	31	0.86

排名	區議會選區	回應人數	有效樣本數目#	平均值(個/天)*
35	屯門 - 富新	41	41	0.86
35	東區 - 欣藍	50	50	0.86
35	中西區 - 寶翠	52	51	0.86
35	葵青 - 興芳	31	31	0.86
41	觀塘 - 九龍灣	45	45	0.87
41	油尖旺 - 油麻地南	33	33	0.87
41	荃灣 - 愉景	58	58	0.87
41	九龍城 - 黃埔東	47	47	0.87
41	元朗 - 嘉湖北	61	61	0.87
41	沙田 - 富龍	41	41	0.87
41	西貢 - 軍寶	63	62	0.87
41	北區 - 華都	32	32	0.87
41	西貢 - 西貢離島	32	31	0.87
50	沙田 - 馬鞍山市中心	83	83	0.88
50	深水埗 - 李鄭屋	31	30	0.88
50	中西區 - 水街	44	44	0.88
50	大埔 - 頌汀	38	38	0.88
50	東區 - 炮台山	61	61	0.88
55	北區 - 粉嶺南	54	53	0.89
55	中西區 - 衛城	30	30	0.89
55	離島 - 東涌南	58	57	0.89
55	南區 - 海怡西	53	53	0.89
55	南區 - 田灣	33	33	0.89
55	西貢 - 運亨	57	57	0.89
55	離島 - 長洲	36	35	0.89
55	葵青 - 祖堯	42	42	0.89
55	屯門 - 新墟	33	33	0.89
55	東區 - 太古城東	75	74	0.89
55	觀塘 - 月華	34	34	0.89
55	西貢 - 彩健	31	31	0.89
55	西貢 - 澳唐	69	69	0.89
55	西貢 - 環保北	69	69	0.89
69	觀塘 - 平田	32	32	0.90
69	深水埗 - 美孚中	50	49	0.90
69	灣仔 - 大坑	31	31	0.90
69	屯門 - 恒福	56	55	0.90
69	東區 - 杏花邨	95	94	0.90
69	東區 - 興東	35	35	0.90
69	西貢 - 坑口西	43	43	0.90
69	屯門 - 兆禧	40	39	0.90

排名	區議會選區	回應人數	有效樣本數目#	平均值(個/天)*
69	東區 - 丹拿	41	41	0.90
78	觀塘 - 淘大	73	73	0.91
78	南區 - 海怡東	42	41	0.91
78	西貢 - 維景	83	83	0.91
78	南區 - 華貴	33	33	0.91
78	西貢 - 南安	59	59	0.91
78	油尖旺 - 富柏	43	43	0.91
78	黃大仙 - 龍下	37	37	0.91
78	東區 - 樂康	40	40	0.91
78	大埔 - 大埔中	41	41	0.91
78	中西區 - 西營盤	46	46	0.91
88	東區 - 南豐	60	60	0.92
88	西貢 - 坑口東	44	44	0.92
88	沙田 - 利安	51	51	0.92
88	屯門 - 兆康	46	46	0.92
88	荃灣 - 荃威	45	45	0.92
88	南區 - 黃竹坑	32	31	0.92
88	元朗 - 錦田	45	45	0.92
88	沙田 - 穗禾	62	62	0.92
88	黃大仙 - 池彩	58	58	0.92
88	九龍城 - 愛俊	43	42	0.92
88	元朗 - 元龍	53	53	0.92
88	觀塘 - 麗晶	56	56	0.92
88	深水埗 - 荔枝角北	30	30	0.93
88	黃大仙 - 新蒲崗	41	40	0.93
88	沙田 - 錦濤	50	50	0.93
103	東區 - 錦屏	42	41	0.93
103	西貢 - 環保南	49	49	0.93
103	東區 - 康怡	64	64	0.93
103	觀塘 - 栢雅	30	30	0.93
103	元朗 - 十八鄉中	45	45	0.93
103	南區 - 鴨脷洲北	48	48	0.93
103	九龍城 - 紅磡灣	34	34	0.93
103	離島 - 東涌中	34	34	0.93
103	南區 - 置富	73	73	0.93
103	西貢 - 富君	39	38	0.93
103	屯門 - 景峰	67	67	0.93
103	沙田 - 雲城	38	38	0.93
103	觀塘 - 藍田	57	56	0.93
103	荃灣 - 馬灣	55	55	0.93

排名	區議會選區	回應人數	有效樣本數目#	平均值(個/天)*
117	大埔 - 宏福	38	38	0.94
117	沙田 - 翠嘉	35	33	0.94
117	觀塘 - 康樂	34	34	0.94
117	東區 - 筲箕灣	57	57	0.94
117	九龍城 - 馬頭圍	45	45	0.94
117	西貢 - 德明	31	31	0.94
117	黃大仙 - 龍星	77	75	0.94
117	北區 - 聯和墟	40	40	0.94
117	葵青 - 青衣南	41	40	0.94
117	黃大仙 - 天強	44	43	0.94
117	元朗 - 嘉湖南	51	50	0.94
117	黃大仙 - 龍上	34	34	0.94
117	沙田 - 烏溪沙	82	82	0.94
130	屯門 - 兆翠	57	57	0.95
130	元朗 - 水邊	52	52	0.95
130	西貢 - 厚德	35	35	0.95
130	大埔 - 林村谷	57	55	0.95
130	荃灣 - 荃灣郊區	70	70	0.95
130	中西區 - 堅摩	57	57	0.95
130	西貢 - 富藍	57	57	0.95
130	黃大仙 - 鳳德	33	32	0.95
130	沙田 - 顯嘉	32	32	0.95
130	荃灣 - 楊屋道	32	31	0.95
130	北區 - 欣盛	36	36	0.95
130	西貢 - 寶怡	40	40	0.95
142	灣仔 - 天后	30	30	0.96
142	沙田 - 耀安	37	36	0.96
142	東區 - 阿公岩	35	35	0.96
142	沙田 - 第一城	82	82	0.96
142	大埔 - 富明新	36	36	0.96
142	深水埗 - 美孚南	70	70	0.96
142	九龍城 - 何文田	80	80	0.96
142	東區 - 寶馬山	59	58	0.96
150	沙田 - 翠田	36	36	0.97
150	深水埗 - 荔枝角中	59	59	0.97
150	黃大仙 - 東頭	36	36	0.97
150	沙田 - 大圍	55	54	0.97
150	沙田 - 下城門	32	32	0.97
150	沙田 - 沙田市中心	68	67	0.97
150	東區 - 城市花園	39	39	0.97
150	葵青 - 青衣邨	52	52	0.97

排名	區議會選區	回應人數	有效樣本數目#	平均值(個/天)*
150	深水埗 - 長沙灣	47	46	0.97
159	九龍城 - 愛民	32	32	0.98
159	西貢 - 欣英	56	55	0.98
159	離島 - 東涌北	30	30	0.98
159	觀塘 - 曉麗	54	54	0.98
159	油尖旺 - 旺角東	41	41	0.98
159	中西區 - 正街	33	32	0.98
159	油尖旺 - 尖東及京士柏	34	34	0.98
159	觀塘 - 牛頭角下邨	36	35	0.98
167	深水埗 - 又一村	46	45	0.99
167	沙田 - 博康	32	31	0.99
167	葵青 - 華麗	46	46	0.99
167	中西區 - 石塘咀	36	35	0.99
171	沙田 - 松田	36	36	1.00
171	東區 - 康山	38	38	1.00
171	九龍城 - 家維	43	42	1.00
171	沙田 - 愉欣	66	64	1.00
171	沙田 - 王屋	54	54	1.00
171	屯門 - 富泰	34	33	1.00
171	元朗 - 錦綉花園	72	72	1.00
171	元朗 - 元朗東頭	39	39	1.00
171	沙田 - 海嵐	42	42	1.00
171	西貢 - 廣明	43	43	1.00
171	葵青 - 偉盈	48	48	1.00
171	黃大仙 - 瓊富	61	61	1.00
171	屯門 - 兆置	65	65	1.00
171	東區 - 西灣河	55	55	1.00
185	大埔 - 新富	57	57	1.01
185	中西區 - 半山東	31	31	1.01
185	深水埗 - 美孚北	66	66	1.01
185	葵青 - 長安	33	33	1.01
185	黃大仙 - 鳳凰	37	37	1.01
185	東區 - 和富	51	50	1.01
185	東區 - 堡壘	47	47	1.01
192	沙田 - 愉城	64	64	1.02
192	油尖旺 - 奧運	45	44	1.02
192	中西區 - 上環	33	33	1.02
192	東區 - 景怡	37	37	1.02
192	元朗 - 八鄉南	43	43	1.02
192	沙田 - 鞍泰	34	34	1.02

排名	區議會選區	回應人數	有效樣本數目#	平均值(個/天)*
192	屯門 - 翠興	58	58	1.02
199	油尖旺 - 大角咀北	47	47	1.03
199	九龍城 - 黃埔西	66	66	1.03
199	屯門 - 屯門市中心	50	50	1.03
199	沙田 - 大水坑	40	40	1.03
199	東區 - 翠德	35	34	1.03
199	觀塘 - 雙順	31	31	1.03
205	九龍城 - 宋皇臺	33	33	1.04
205	荃灣 - 荃灣南	56	56	1.04
205	黃大仙 - 翠竹及鵬程	33	33	1.04
205	沙田 - 帝怡	48	48	1.04
205	九龍城 - 馬坑涌	45	45	1.04
205	荃灣 - 海濱	76	74	1.04
205	油尖旺 - 大南	30	30	1.04
212	灣仔 - 愛群	33	33	1.05
212	荃灣 - 麗濤	51	51	1.05
212	葵青 - 青發	36	35	1.05
212	西貢 - 康景	33	33	1.05
212	中西區 - 東華	37	37	1.05
212	中西區 - 觀龍	32	32	1.05
218	西貢 - 海晉	53	53	1.06
218	荃灣 - 荃灣西	69	68	1.06
218	元朗 - 屏山南	50	50	1.06
218	大埔 - 寶雅	52	52	1.06
218	黃大仙 - 正愛	39	39	1.06
218	沙田 - 碧湖	44	44	1.06
218	荃灣 - 汀深	59	59	1.06
225	葵青 - 翠怡	73	73	1.07
225	北區 - 石湖墟	30	30	1.07
225	東區 - 愛秩序灣	32	32	1.07
225	深水埗 - 寶麗	32	32	1.07
225	屯門 - 建生	32	32	1.07
225	荃灣 - 荃灣中心	34	34	1.07
225	葵青 - 荔華	40	40	1.08
232	元朗 - 盛欣	30	30	1.08
232	沙田 - 恆安	33	33	1.08
234	元朗 - 鳳翔	58	57	1.09
235	九龍城 - 九龍塘	42	42	1.10
235	屯門 - 屯門鄉郊	37	37	1.10
235	大埔 - 舊墟及太湖	46	46	1.10
238	沙田 - 錦英	45	45	1.11

排名	區議會選區	回應人數	有效樣本數目#	平均值(個/天)*
238	大埔 - 怡富	39	39	1.11
240	中西區 - 西環	31	30	1.12
240	北區 - 天平東	33	33	1.12
242	葵青 - 葵芳	32	32	1.14
243	黃大仙 - 龍趣	31	31	1.15
243	東區 - 鯉魚涌	41	41	1.15
243	深水埗 - 荔枝角南	30	30	1.15
246	西貢 - 寶林	40	40	1.16
247	沙田 - 禾輦邨	32	30	1.17
248	屯門 - 新景	31	30	1.22
248	屯門 - 山景	33	33	1.22
248	西貢 - 尚德	36	36	1.22
251	大埔 - 太和	39	39	1.26
252	葵青 - 長青	30	30	1.28
253	葵青 - 長康	37	37	1.33
樣本不足	離島 - 南丫及蒲台	15	15	0.62
樣本不足	葵青 - 大白田東	15	15	0.65
樣本不足	元朗 - 洪福	9	9	0.73
樣本不足	元朗 - 頌栢	15	15	0.74
樣本不足	屯門 - 寶田	2	2	0.75
樣本不足	深水埗 - 南山、大坑東及大坑西	23	22	0.76
樣本不足	大埔 - 大埔墟	21	21	0.76
樣本不足	觀塘 - 樂華南	20	19	0.76
樣本不足	元朗 - 十八鄉北	14	14	0.77
樣本不足	荃灣 - 梨木樹東	26	26	0.78
樣本不足	元朗 - 南屏	24	23	0.78
樣本不足	九龍城 - 龍城	21	20	0.78
樣本不足	屯門 - 龍門	25	25	0.79
樣本不足	離島 - 逸東邨北	20	20	0.79
樣本不足	離島 - 大嶼山	19	19	0.79
樣本不足	東區 - 小西灣	26	24	0.80
樣本不足	油尖旺 - 九龍站	22	22	0.81
樣本不足	油尖旺 - 尖沙咀中	23	22	0.81
樣本不足	灣仔 - 軒尼詩	15	15	0.81
樣本不足	油尖旺 - 旺角南	19	19	0.81
樣本不足	油尖旺 - 旺角北	22	22	0.82
樣本不足	葵青 - 大白田西	14	14	0.82
樣本不足	西貢 - 健明	15	15	0.82
樣本不足	葵青 - 盛康	20	20	0.83
樣本不足	東區 - 翡翠	18	18	0.83
樣本不足	南區 - 海灣	6	6	0.83

排名	區議會選區	回應人數	有效樣本數目#	平均值(個/天)*
樣本不足	黃大仙 - 竹園南	12	12	0.83
樣本不足	觀塘 - 協康	18	18	0.84
樣本不足	九龍城 - 啟德東	11	11	0.84
樣本不足	觀塘 - 秀茂坪北	22	22	0.84
樣本不足	葵青 - 荔景	27	27	0.85
樣本不足	觀塘 - 油塘東	20	20	0.85
樣本不足	荃灣 - 德華	22	22	0.85
樣本不足	元朗 - 廈村	26	25	0.85
樣本不足	觀塘 - 秀茂坪南	13	12	0.85
樣本不足	荃灣 - 祈德尊	26	26	0.86
樣本不足	元朗 - 天耀	20	20	0.86
樣本不足	觀塘 - 寶達	16	16	0.86
樣本不足	元朗 - 元朗中心	16	16	0.86
樣本不足	葵青 - 安蔭	18	18	0.86
樣本不足	葵青 - 下大窩口	11	11	0.86
樣本不足	九龍城 - 常樂	27	27	0.86
樣本不足	黃大仙 - 慈雲西	21	21	0.87
樣本不足	觀塘 - 觀塘中心	24	24	0.87
樣本不足	油尖旺 - 櫻桃	25	25	0.87
樣本不足	南區 - 鴨脷洲邨	17	17	0.87
樣本不足	油尖旺 - 佐敦北	4	4	0.88
樣本不足	深水埗 - 麗閣	18	18	0.88
樣本不足	北區 - 盛福	28	28	0.88
樣本不足	元朗 - 慈祐	24	24	0.89
樣本不足	觀塘 - 坪石	17	17	0.89
樣本不足	荃灣 - 梨木樹西	17	17	0.89
樣本不足	沙田 - 沙角	26	26	0.89
樣本不足	深水埗 - 富昌	21	21	0.89
樣本不足	九龍城 - 啟德中及南	19	19	0.89
樣本不足	九龍城 - 馬頭角	23	23	0.89
樣本不足	北區 - 上水鄉郊	26	25	0.90
樣本不足	北區 - 御太	27	27	0.90
樣本不足	九龍城 - 土瓜灣北	16	16	0.90
樣本不足	深水埗 - 龍坪及上白田	27	27	0.90
樣本不足	觀塘 - 安利	14	14	0.90
樣本不足	北區 - 祥華	24	24	0.91
樣本不足	大埔 - 廣福及寶湖	25	24	0.91
樣本不足	深水埗 - 南昌西	24	24	0.91
樣本不足	元朗 - 新田	15	14	0.91
樣本不足	元朗 - 天盛	30	29	0.91
樣本不足	觀塘 - 俊翔	19	18	0.91

排名	區議會選區	回應人數	有效樣本數目#	平均值(個/天)*
樣本不足	灣仔 - 樂活	23	23	0.92
樣本不足	觀塘 - 彩德	8	8	0.92
樣本不足	灣仔 - 修頓	24	24	0.92
樣本不足	觀塘 - 油翠	23	23	0.92
樣本不足	觀塘 - 樂華北	13	13	0.92
樣本不足	油尖旺 - 佐敦南	25	25	0.92
樣本不足	黃大仙 - 彩雲南	19	19	0.93
樣本不足	深水埗 - 元州	29	28	0.93
樣本不足	南區 - 利東一	29	29	0.93
樣本不足	灣仔 - 渣甸山	20	20	0.93
樣本不足	荃灣 - 象石	20	20	0.93
樣本不足	觀塘 - 佐敦谷	20	19	0.93
樣本不足	中西區 - 中環	23	23	0.94
樣本不足	深水埗 - 下白田	23	23	0.94
樣本不足	油尖旺 - 油麻地北	27	26	0.94
樣本不足	深水埗 - 蘇屋	13	13	0.94
樣本不足	西貢 - 西貢市中心	29	28	0.94
樣本不足	東區 - 柏架山	24	24	0.94
樣本不足	元朗 - 宏逸	24	24	0.94
樣本不足	葵青 - 石蔭	22	22	0.95
樣本不足	北區 - 沙打	19	19	0.95
樣本不足	深水埗 - 石硤尾	20	20	0.95
樣本不足	葵青 - 石籬南	26	26	0.95
樣本不足	元朗 - 十八鄉東	18	18	0.95
樣本不足	九龍城 - 土瓜灣南	23	22	0.95
樣本不足	沙田 - 水泉澳	11	11	0.95
樣本不足	中西區 - 山頂	18	18	0.96
樣本不足	屯門 - 蝴蝶	28	27	0.96
樣本不足	東區 - 佳曉	19	19	0.96
樣本不足	黃大仙 - 彩虹	20	19	0.96
樣本不足	沙田 - 廣康	25	24	0.96
樣本不足	元朗 - 天恒	20	20	0.96
樣本不足	觀塘 - 油塘西	25	25	0.96
樣本不足	北區 - 粉嶺市	25	25	0.96
樣本不足	深水埗 - 碧匯	28	28	0.96
樣本不足	黃大仙 - 竹園北	28	28	0.96
樣本不足	東區 - 下耀東	25	24	0.97
樣本不足	元朗 - 逸澤	11	11	0.97
樣本不足	沙田 - 田心	22	22	0.97
樣本不足	深水埗 - 南昌東	23	23	0.97
樣本不足	觀塘 - 寶樂	19	18	0.97

排名	區議會選區	回應人數	有效樣本數目#	平均值(個/天)*
樣本不足	沙田 - 新田圍	29	29	0.97
樣本不足	油尖旺 - 尖沙咀西	17	17	0.98
樣本不足	東區 - 興民	21	21	0.98
樣本不足	東區 - 漁灣	22	22	0.98
樣本不足	屯門 - 悅湖	23	23	0.98
樣本不足	東區 - 環翠	24	24	0.98
樣本不足	北區 - 彩園	28	28	0.98
樣本不足	葵青 - 葵盛東邨	20	20	0.98
樣本不足	觀塘 - 翠屏	29	29	0.98
樣本不足	屯門 - 安定	21	21	0.98
樣本不足	南區 - 華富南	21	20	0.98
樣本不足	觀塘 - 順天	20	20	0.98
樣本不足	離島 - 坪洲及喜靈洲	16	16	0.98
樣本不足	沙田 - 廣源	25	25	0.99
樣本不足	屯門 - 三聖	20	20	0.99
樣本不足	屯門 - 良景	22	22	0.99
樣本不足	屯門 - 田景	23	22	0.99
樣本不足	屯門 - 友愛北	23	23	0.99
樣本不足	北區 - 鳳翠	20	20	0.99
樣本不足	灣仔 - 司徒拔道	16	16	1.00
樣本不足	油尖旺 - 旺角西	16	16	1.00
樣本不足	西貢 - 景林	29	29	1.00
樣本不足	灣仔 - 大佛口	26	26	1.01
樣本不足	葵青 - 石籬北	13	13	1.01
樣本不足	東區 - 健康村	30	29	1.01
樣本不足	黃大仙 - 東美	26	24	1.02
樣本不足	元朗 - 八鄉北	23	23	1.02
樣本不足	元朗 - 豐年	25	25	1.03
樣本不足	東區 - 上耀東	22	21	1.03
樣本不足	元朗 - 屏山中	24	24	1.03
樣本不足	葵青 - 葵興	25	25	1.03
樣本不足	觀塘 - 牛頭角上邨	16	16	1.04
樣本不足	黃大仙 - 慈雲東	29	29	1.04
樣本不足	大埔 - 大元	20	20	1.04
樣本不足	深水埗 - 南昌北	15	15	1.04
樣本不足	南區 - 利東二	20	20	1.04
樣本不足	屯門 - 景興	12	12	1.04
樣本不足	油尖旺 - 佐敦西	21	21	1.04
樣本不足	觀塘 - 興田	28	28	1.05
樣本不足	屯門 - 興澤	23	23	1.05
樣本不足	葵青 - 葵聯	22	22	1.06

排名	區議會選區	回應人數	有效樣本數目#	平均值(個/天)*
樣本不足	離島 - 滿逸	19	19	1.06
樣本不足	屯門 - 欣田	10	10	1.06
樣本不足	黃大仙 - 彩雲東	26	26	1.06
樣本不足	黃大仙 - 橫頭磡	23	23	1.06
樣本不足	元朗 - 悅恩	17	16	1.06
樣本不足	深水埗 - 南昌中	9	9	1.06
樣本不足	觀塘 - 啟業	27	27	1.06
樣本不足	觀塘 - 安達	14	14	1.07
樣本不足	九龍城 - 樂民	24	23	1.07
樣本不足	屯門 - 友愛南	24	24	1.07
樣本不足	元朗 - 瑞華	24	24	1.08
樣本不足	油尖旺 - 大角咀南	17	17	1.08
樣本不足	葵青 - 葵涌邨南	21	21	1.08
樣本不足	元朗 - 頌華	20	20	1.09
樣本不足	大埔 - 運頭塘	28	28	1.11
樣本不足	東區 - 翠灣	26	26	1.12
樣本不足	屯門 - 掃管笏	18	18	1.12
樣本不足	觀塘 - 定安	15	15	1.12
樣本不足	觀塘 - 油麗	16	15	1.12
樣本不足	北區 - 華明	24	24	1.13
樣本不足	南區 - 石漁	20	20	1.14
樣本不足	葵青 - 葵盛西邨	24	24	1.14
樣本不足	南區 - 華富北	19	18	1.14
樣本不足	九龍城 - 啟德北	18	18	1.14
樣本不足	元朗 - 耀祐	23	23	1.14
樣本不足	北區 - 天平西	26	25	1.15
樣本不足	黃大仙 - 正安	23	23	1.16
樣本不足	元朗 - 屏山北	27	27	1.16
樣本不足	沙田 - 瀝源	21	21	1.16
樣本不足	元朗 - 晴景	22	22	1.16
樣本不足	觀塘 - 廣德	29	29	1.16
樣本不足	葵青 - 葵涌邨北	16	16	1.16
樣本不足	黃大仙 - 彩雲西	17	17	1.16
樣本不足	沙田 - 乙泉	20	20	1.17
樣本不足	深水埗 - 幸福	16	16	1.18
樣本不足	葵青 - 上大窩口	14	14	1.18
樣本不足	元朗 - 富恩	28	28	1.18
樣本不足	屯門 - 湖景	18	18	1.19
樣本不足	灣仔 - 鵝頸	24	24	1.19
樣本不足	葵青 - 長亨	17	17	1.19
樣本不足	荃灣 - 石圍角	14	14	1.20

排名	區議會選區	回應人數	有效樣本數目#	平均值(個/天)*
樣本不足	元朗 - 北朗	23	23	1.20
樣本不足	大埔 - 富亨	30	29	1.20
樣本不足	觀塘 - 秀茂坪中	16	16	1.20
樣本不足	九龍城 - 紅磡	14	14	1.21
樣本不足	元朗 - 瑞愛	14	14	1.25
樣本不足	荃灣 - 福來	17	17	1.26
樣本不足	西貢 - 翠林	30	29	1.31
樣本不足	觀塘 - 觀塘安泰	14	14	1.32
樣本不足	北區 - 清河	13	13	1.37

撇除「拒答」的樣本

* 數值轉換如下：「完全不用／已經沒有口罩用=0個/天；一個用三日以上=1/4個/天；一個用三日=1/3個/天；一個用兩日=1/2個/天；每日一個=1個/天；每日兩個=2個/天；每日三個=3個/天；每日四個=4個/天；每日四個以上=5個/天」。

附錄四

可用口罩數目 – 區議會選區結果

附錄四：「社區健康資訊系統」區議會選區結果 -

「可用口罩數目」(只顯示過去 15 日的數據)

排名	區議會選區	回應人數	有效樣本數目	平均值(個)
1	九龍城 - 太子	42	42	37.8
2	屯門 - 新墟	33	33	38.8
3	灣仔 - 跑馬地	41	40	40.2
4	西貢 - 西貢離島	32	31	41.1
5	沙田 - 翠嘉	35	33	41.2
6	西貢 - 都善	40	37	41.6
7	觀塘 - 月華	34	34	42.1
7	九龍城 - 嘉道理	58	58	42.1
9	東區 - 欣藍	50	50	43.5
10	深水埗 - 荔枝角北	30	30	43.7
11	沙田 - 頌安	49	46	43.9
12	深水埗 - 南昌南	30	30	44.1
13	屯門 - 樂翠	43	43	44.2
14	沙田 - 松田	36	36	45.0
15	屯門 - 富新	41	40	45.1
16	黃大仙 - 樂富	37	37	45.2
17	九龍城 - 紅磡灣	34	34	45.7
18	大埔 - 船灣	58	57	45.8
19	油尖旺 - 富榮	47	47	45.9
20	離島 - 長洲	36	35	46.1
21	離島 - 愉景灣	42	41	46.3
22	東區 - 樂康	40	40	46.4
23	大埔 - 頌汀	38	37	46.5
24	葵青 - 安瀨	58	58	46.7
25	觀塘 - 麗港城	85	85	46.9
25	中西區 - 大學	57	55	46.9
27	南區 - 赤柱及石澳	36	36	47.1
28	觀塘 - 九龍灣	45	45	48.0
28	北區 - 皇后山	31	31	48.0
30	荃灣 - 楊屋道	32	31	48.7
31	北區 - 欣盛	36	35	48.8
32	荃灣 - 愉景	58	57	49.0
32	南區 - 香港仔	63	63	49.0
34	觀塘 - 平田	32	32	49.2
35	南區 - 薄扶林	34	34	49.3
35	西貢 - 德明	31	31	49.3

排名	區議會選區	回應人數	有效樣本數目	平均值(個)
37	南區 - 田灣	33	33	49.5
38	東區 - 阿公岩	35	35	50.0
39	觀塘 - 藍田	57	55	50.2
39	黃大仙 - 天強	44	43	50.2
41	觀塘 - 牛頭角下邨	36	33	50.5
41	黃大仙 - 龍上	34	34	50.5
43	大埔 - 大埔滘	51	51	50.6
44	油尖旺 - 富柏	43	43	50.8
45	西貢 - 運亨	57	57	50.9
45	沙田 - 火炭	53	52	50.9
45	荃灣 - 綠楊	68	67	50.9
48	西貢 - 慧茵	46	46	51.0
48	沙田 - 下城門	32	31	51.0
50	葵青 - 青發	36	35	51.2
51	沙田 - 駿馬	53	52	51.5
51	葵青 - 長安	33	33	51.5
53	屯門 - 恒福	56	55	51.7
54	西貢 - 坑口東	44	44	51.8
55	觀塘 - 麗晶	56	55	51.9
55	大埔 - 西貢北	48	48	51.9
55	西貢 - 白沙灣	36	35	51.9
58	黃大仙 - 新蒲崗	41	40	52.1
58	西貢 - 富藍	57	56	52.1
60	九龍城 - 海心	32	31	52.3
61	葵青 - 祖堯	42	42	52.4
62	觀塘 - 栢雅	30	30	52.5
63	大埔 - 康樂園	47	45	52.6
64	荃灣 - 荃威	45	45	52.9
64	西貢 - 坑口西	43	43	52.9
64	大埔 - 宏福	38	38	52.9
64	九龍城 - 黃埔東	47	47	52.9
68	北區 - 粉嶺南	54	52	53.0
69	中西區 - 寶翠	52	49	53.1
69	沙田 - 雲城	38	37	53.1
71	觀塘 - 景田	67	64	53.2
72	西貢 - 富君	39	38	53.3
73	深水埗 - 長沙灣	47	45	53.5
73	觀塘 - 曉麗	54	54	53.5
75	黃大仙 - 翠竹及鵬程	33	33	53.6
76	東區 - 鯉景灣	56	56	53.7
77	南區 - 海怡西	53	53	53.8

排名	區議會選區	回應人數	有效樣本數目	平均值(個)
78	沙田 - 大水坑	40	39	53.9
79	元朗 - 十八鄉西	34	34	54.0
80	東區 - 太古城西	65	65	54.2
81	油尖旺 - 油麻地南	33	33	54.3
81	沙田 - 王屋	54	54	54.3
81	東區 - 太古城東	75	74	54.3
81	元朗 - 錦綉花園	72	71	54.3
85	大埔 - 富明新	36	36	54.4
86	沙田 - 秦豐	34	33	54.5
87	西貢 - 軍寶	63	62	54.6
87	元朗 - 嘉湖北	61	61	54.6
87	東區 - 杏花邨	95	94	54.6
90	九龍城 - 馬頭圍	45	45	54.8
91	九龍城 - 鶴園海逸	36	36	54.9
92	沙田 - 利安	51	51	55.1
93	西貢 - 厚德	35	35	55.4
93	中西區 - 水街	44	44	55.4
95	大埔 - 大埔中	41	41	55.7
95	葵青 - 偉盈	48	48	55.7
97	黃大仙 - 龍下	37	37	55.9
97	西貢 - 環保北	69	69	55.9
99	離島 - 東涌北	30	30	56.0
99	灣仔 - 愛群	33	32	56.0
101	西貢 - 維景	83	81	56.1
102	東區 - 筲箕灣	57	57	56.2
103	沙田 - 馬鞍山市中心	83	82	56.3
104	黃大仙 - 瓊富	61	61	56.4
104	沙田 - 富龍	41	41	56.4
104	黃大仙 - 鳳德	33	32	56.4
107	南區 - 華貴	33	33	56.5
108	沙田 - 徑口	34	34	56.6
108	元朗 - 錦田	45	44	56.6
110	灣仔 - 銅鑼灣	45	43	56.7
110	沙田 - 翠田	36	36	56.7
110	中西區 - 西營盤	46	46	56.7
113	大埔 - 怡富	39	39	56.8
113	西貢 - 環保南	49	49	56.8
113	大埔 - 林村谷	57	55	56.8
116	葵青 - 青衣南	41	40	56.9
116	九龍城 - 宋皇臺	33	32	56.9
118	大埔 - 寶雅	52	52	57.0

排名	區議會選區	回應人數	有效樣本數目	平均值(個)
118	沙田 - 帝怡	48	48	57.0
120	大埔 - 新富	57	54	57.1
120	元朗 - 水邊	52	52	57.1
120	九龍城 - 愛民	32	31	57.1
123	中西區 - 正街	33	32	57.2
124	九龍城 - 何文田	80	80	57.3
125	元朗 - 十八鄉中	45	45	57.5
126	東區 - 城市花園	39	39	57.6
126	南區 - 置富	73	72	57.6
126	大埔 - 舊墟及太湖	46	46	57.6
129	屯門 - 屯門市中心	50	50	57.7
130	東區 - 南豐	60	60	57.8
130	屯門 - 兆禧	40	39	57.8
132	觀塘 - 淘大	73	72	57.9
133	葵青 - 青衣邨	52	52	58.1
134	元朗 - 嘉湖南	51	50	58.2
135	深水埗 - 荔枝角中	59	59	58.3
136	黃大仙 - 池彩	58	58	58.4
136	沙田 - 鞍泰	34	34	58.4
138	南區 - 海怡東	42	41	58.5
139	屯門 - 兆翠	57	56	58.6
139	離島 - 東涌南	58	56	58.6
139	南區 - 黃竹坑	32	31	58.6
142	沙田 - 烏溪沙	82	82	58.7
142	沙田 - 錦濤	50	50	58.7
144	灣仔 - 維園	32	32	59.0
144	北區 - 華都	32	31	59.0
144	北區 - 天平東	33	32	59.0
144	葵青 - 華麗	46	46	59.0
148	沙田 - 恆安	33	33	59.1
149	深水埗 - 荔枝角南	30	30	59.2
149	西貢 - 澳唐	69	69	59.2
151	屯門 - 富泰	34	33	59.3
152	沙田 - 大圍	55	54	59.5
153	葵青 - 荔華	40	40	59.6
153	東區 - 景怡	37	37	59.6
155	中西區 - 堅摩	57	57	59.7
155	沙田 - 愉欣	66	64	59.7
157	深水埗 - 美孚中	50	49	60.0
157	屯門 - 翠興	58	58	60.0
159	沙田 - 愉城	64	64	60.1

排名	區議會選區	回應人數	有效樣本數目	平均值(個)
159	黃大仙 - 龍星	77	75	60.1
159	深水埗 - 又一村	46	45	60.2
162	屯門 - 景峰	67	67	60.3
162	屯門 - 兆康	46	46	60.3
164	沙田 - 沙田市中心	68	67	60.4
164	中西區 - 衛城	30	30	60.4
164	中西區 - 上環	33	32	60.4
167	深水埗 - 李鄭屋	31	30	60.5
168	屯門 - 屯門鄉郊	37	37	60.6
168	油尖旺 - 尖東及京士柏	34	34	60.6
170	離島 - 東涌中	34	33	60.7
170	沙田 - 海嵐	42	42	60.7
172	東區 - 康山	38	38	61.1
173	觀塘 - 康樂	34	33	61.2
173	東區 - 寶馬山	59	58	61.2
173	沙田 - 錦英	45	44	61.2
173	深水埗 - 美孚南	70	69	61.2
173	南區 - 鴨脷洲北	48	48	61.2
178	東區 - 丹拿	41	41	61.4
179	九龍城 - 家維	43	42	61.6
180	油尖旺 - 大角咀北	47	46	61.7
181	油尖旺 - 旺角東	41	41	61.8
181	西貢 - 欣英	56	54	61.8
183	東區 - 和富	51	50	61.9
183	沙田 - 博康	32	31	61.9
185	元朗 - 八鄉南	43	43	62.0
185	葵青 - 翠怡	73	71	62.0
187	九龍城 - 馬坑涌	45	45	62.1
188	沙田 - 第一城	82	81	62.2
188	東區 - 愛秩序灣	32	32	62.2
188	荃灣 - 海濱	76	74	62.2
191	九龍城 - 愛俊	43	41	62.6
192	西貢 - 彩健	31	31	62.8
192	元朗 - 元朗東頭	39	38	62.8
194	西貢 - 廣明	43	42	62.9
194	元朗 - 元龍	53	52	62.9
196	西貢 - 南安	59	59	63.0
196	東區 - 錦屏	42	41	63.0
198	黃大仙 - 東頭	36	36	63.1
198	沙田 - 碧湖	44	44	63.1
200	東區 - 炮台山	61	61	63.3

排名	區議會選區	回應人數	有效樣本數目	平均值(個)
201	北區 - 石湖墟	30	30	63.5
202	九龍城 - 九龍塘	42	42	63.6
203	沙田 - 穗禾	62	62	63.9
203	荃灣 - 馬灣	55	54	63.9
205	屯門 - 兆置	65	63	64.0
206	元朗 - 屏山南	50	50	64.2
206	中西區 - 東華	37	37	64.2
206	荃灣 - 荃灣郊區	70	69	64.2
209	荃灣 - 荃灣南	56	56	64.5
210	黃大仙 - 鳳凰	37	37	64.8
211	中西區 - 觀龍	32	32	64.9
212	西貢 - 寶林	40	40	65.5
213	荃灣 - 麗濤	51	51	65.6
213	九龍城 - 黃埔西	66	64	65.6
215	東區 - 西灣河	55	54	65.9
216	沙田 - 顯嘉	32	32	66.0
217	西貢 - 寶怡	40	40	66.3
218	北區 - 聯和墟	40	40	66.5
219	沙田 - 耀安	37	36	66.8
220	東區 - 翠德	35	34	67.0
220	中西區 - 石塘咀	36	35	67.1
222	東區 - 興東	35	34	67.2
222	東區 - 堡壘	47	47	67.2
224	葵青 - 長青	30	30	67.5
225	油尖旺 - 大南	30	30	67.6
226	西貢 - 康景	33	33	68.5
227	灣仔 - 天后	30	30	68.9
228	黃大仙 - 正愛	39	39	69.0
229	元朗 - 鳳翔	58	57	69.1
230	深水埗 - 寶麗	32	32	69.5
231	中西區 - 半山東	31	30	70.2
232	深水埗 - 美孚北	66	66	70.5
233	大埔 - 太和	39	39	70.9
234	黃大仙 - 龍趣	31	31	71.4
234	荃灣 - 汀深	59	58	71.4
236	觀塘 - 雙順	31	31	71.7
237	荃灣 - 荃灣西	69	68	71.8
238	葵青 - 葵芳	32	32	71.9
239	荃灣 - 荃灣中心	34	34	72.0
240	東區 - 康怡	64	64	72.3
241	屯門 - 建生	32	31	72.4

排名	區議會選區	回應人數	有效樣本數目	平均值(個)
242	油尖旺 - 奧運	45	44	72.5
243	屯門 - 山景	33	33	73.9
244	西貢 - 海晉	53	53	74.9
245	中西區 - 西環	31	30	76.0
246	葵青 - 長康	37	37	77.7
247	沙田 - 禾輦邨	32	30	77.8
248	西貢 - 尚德	36	36	79.6
249	東區 - 鰂魚涌	41	41	82.0
樣本不足	元朗 - 洪福	9	9	31.5
樣本不足	葵青 - 大白田東	15	15	31.9
樣本不足	葵青 - 下大窩口	11	11	33.5
樣本不足	南區 - 鴨脷洲邨	17	17	34.3
樣本不足	離島 - 南丫及蒲台	15	15	34.6
樣本不足	東區 - 小西灣	26	24	35.4
樣本不足	離島 - 大嶼山	19	19	35.6
樣本不足	南區 - 海灣	6	6	35.8
樣本不足	深水埗 - 蘇屋	13	13	36.6
樣本不足	大埔 - 大埔墟	21	21	37.0
樣本不足	九龍城 - 啟德東	11	11	37.2
樣本不足	荃灣 - 梨木樹東	26	26	37.8
樣本不足	離島 - 逸東邨北	20	20	38.2
樣本不足	油尖旺 - 尖沙咀中	23	22	38.7
樣本不足	九龍城 - 土瓜灣北	16	16	39.1
樣本不足	觀塘 - 寶達	16	16	39.2
樣本不足	葵青 - 石蔭	22	22	39.5
樣本不足	中西區 - 山頂	18	18	39.6
樣本不足	元朗 - 八鄉北	23	23	39.7
樣本不足	油尖旺 - 旺角西	16	16	40.8
樣本不足	北區 - 沙打	19	19	41.9
樣本不足	觀塘 - 秀茂坪北	22	22	42.2
樣本不足	北區 - 彩園	28	28	43.0
樣本不足	深水埗 - 南山、大坑東及大坑西	23	21	43.1
樣本不足	元朗 - 南屏	24	22	43.2
樣本不足	屯門 - 悅湖	23	22	43.5
樣本不足	西貢 - 健明	15	15	43.7
樣本不足	九龍城 - 龍城	21	20	43.8
樣本不足	黃大仙 - 彩雲南	19	19	44.1
樣本不足	觀塘 - 順天	20	20	44.2
樣本不足	荃灣 - 祈德尊	26	26	44.3
樣本不足	油尖旺 - 佐敦北	4	3	44.5
樣本不足	觀塘 - 坪石	17	17	44.8

排名	區議會選區	回應人數	有效樣本數目	平均值(個)
樣本不足	元朗 - 天耀	20	20	44.9
樣本不足	屯門 - 龍門	25	25	45.2
樣本不足	觀塘 - 樂華南	20	19	45.3
樣本不足	葵青 - 大白田西	14	14	45.5
樣本不足	黃大仙 - 慈雲西	21	21	45.5
樣本不足	葵青 - 盛康	20	20	45.6
樣本不足	觀塘 - 油塘東	20	20	45.6
樣本不足	北區 - 上水鄉郊	26	24	45.7
樣本不足	東區 - 上耀東	22	21	46.2
樣本不足	北區 - 祥華	24	24	46.4
樣本不足	黃大仙 - 彩虹	20	19	47.0
樣本不足	九龍城 - 常樂	27	27	47.0
樣本不足	葵青 - 安蔭	18	18	47.0
樣本不足	觀塘 - 彩德	8	7	47.3
樣本不足	灣仔 - 大佛口	26	26	47.5
樣本不足	離島 - 坪洲及喜靈洲	16	16	47.5
樣本不足	元朗 - 頌栢	15	15	47.8
樣本不足	深水埗 - 石硤尾	20	20	48.1
樣本不足	觀塘 - 樂華北	13	13	48.5
樣本不足	油尖旺 - 旺角南	19	19	48.5
樣本不足	屯門 - 景興	12	12	48.6
樣本不足	油尖旺 - 尖沙咀西	17	17	48.6
樣本不足	元朗 - 十八鄉北	14	14	48.7
樣本不足	屯門 - 良景	22	22	48.8
樣本不足	東區 - 興民	21	21	49.0
樣本不足	屯門 - 友愛北	23	23	49.0
樣本不足	荃灣 - 梨木樹西	17	17	49.3
樣本不足	葵青 - 石籬北	13	13	49.3
樣本不足	黃大仙 - 竹園南	12	12	49.4
樣本不足	深水埗 - 碧匯	28	28	49.6
樣本不足	元朗 - 廈村	26	25	49.7
樣本不足	沙田 - 水泉澳	11	10	50.1
樣本不足	黃大仙 - 東美	26	24	50.1
樣本不足	油尖旺 - 櫻桃	25	25	50.2
樣本不足	灣仔 - 修頓	24	24	50.3
樣本不足	離島 - 滿逸	19	19	50.4
樣本不足	沙田 - 田心	22	22	50.4
樣本不足	深水埗 - 麗閣	18	18	50.4
樣本不足	元朗 - 天恒	20	20	50.7
樣本不足	元朗 - 悅恩	17	16	50.8
樣本不足	元朗 - 逸澤	11	11	50.8

排名	區議會選區	回應人數	有效樣本數目	平均值(個)
樣本不足	深水埗 - 富昌	21	21	51.1
樣本不足	灣仔 - 軒尼詩	15	15	51.3
樣本不足	北區 - 盛福	28	28	51.3
樣本不足	觀塘 - 俊翔	19	18	51.5
樣本不足	北區 - 鳳翠	20	20	51.6
樣本不足	元朗 - 慈祐	24	24	52.1
樣本不足	元朗 - 宏逸	24	24	53.2
樣本不足	沙田 - 沙角	26	26	53.2
樣本不足	油尖旺 - 旺角北	22	22	53.3
樣本不足	觀塘 - 翠屏	29	29	53.3
樣本不足	西貢 - 西貢市中心	29	28	53.3
樣本不足	東區 - 環翠	24	24	53.4
樣本不足	元朗 - 元朗中心	16	16	53.5
樣本不足	觀塘 - 觀塘中心	24	24	53.5
樣本不足	葵青 - 荔景	27	27	53.6
樣本不足	元朗 - 天盛	30	29	53.7
樣本不足	油尖旺 - 大角咀南	17	17	53.8
樣本不足	深水埗 - 龍坪及上白田	27	27	54.0
樣本不足	九龍城 - 啟德中及南	19	19	54.1
樣本不足	南區 - 華富南	21	20	54.3
樣本不足	觀塘 - 牛頭角上邨	16	16	54.6
樣本不足	觀塘 - 協康	18	18	54.7
樣本不足	北區 - 華明	24	24	54.8
樣本不足	黃大仙 - 正安	23	23	54.8
樣本不足	東區 - 漁灣	22	22	54.8
樣本不足	北區 - 御太	27	27	55.0
樣本不足	葵青 - 葵興	25	25	55.3
樣本不足	荃灣 - 石圍角	14	13	55.4
樣本不足	葵青 - 葵盛東邨	20	20	55.9
樣本不足	觀塘 - 油翠	23	23	56.0
樣本不足	油尖旺 - 佐敦西	21	20	56.7
樣本不足	深水埗 - 南昌東	23	22	56.9
樣本不足	九龍城 - 土瓜灣南	23	22	56.9
樣本不足	荃灣 - 德華	22	22	57.0
樣本不足	深水埗 - 南昌西	24	24	57.1
樣本不足	南區 - 利東一	29	29	57.1
樣本不足	東區 - 下耀東	25	23	57.2
樣本不足	沙田 - 廣康	25	24	57.6
樣本不足	大埔 - 運頭塘	28	28	57.6
樣本不足	葵青 - 石籬南	26	26	57.8
樣本不足	油尖旺 - 油麻地北	27	26	57.9

排名	區議會選區	回應人數	有效樣本數目	平均值(個)
樣本不足	葵青 - 長亨	17	16	58.2
樣本不足	西貢 - 景林	29	29	58.4
樣本不足	大埔 - 廣福及寶湖	25	24	58.5
樣本不足	北區 - 粉嶺市	25	25	58.7
樣本不足	屯門 - 興澤	23	23	58.8
樣本不足	九龍城 - 樂民	24	23	58.8
樣本不足	南區 - 石漁	20	20	59.0
樣本不足	大埔 - 大元	20	19	59.2
樣本不足	深水埗 - 南昌中	9	9	59.3
樣本不足	沙田 - 新田圍	29	29	59.4
樣本不足	元朗 - 十八鄉東	18	18	59.5
樣本不足	觀塘 - 寶樂	19	17	59.5
樣本不足	葵青 - 葵涌邨南	21	21	59.9
樣本不足	元朗 - 晴景	22	22	60.0
樣本不足	葵青 - 興芳	31	29	60.1
樣本不足	九龍城 - 馬頭角	23	23	60.3
樣本不足	葵青 - 葵聯	22	22	60.4
樣本不足	東區 - 健康村	30	29	60.7
樣本不足	荃灣 - 象石	20	20	61.1
樣本不足	沙田 - 乙泉	20	20	61.1
樣本不足	元朗 - 頌華	20	20	61.3
樣本不足	屯門 - 掃管笏	18	18	61.4
樣本不足	黃大仙 - 慈雲東	29	27	61.6
樣本不足	觀塘 - 佐敦谷	20	19	61.8
樣本不足	觀塘 - 秀茂坪南	13	12	61.9
樣本不足	黃大仙 - 彩雲西	17	17	61.9
樣本不足	黃大仙 - 竹園北	28	28	61.9
樣本不足	屯門 - 友愛南	24	24	62.0
樣本不足	葵青 - 葵盛西邨	24	24	62.0
樣本不足	觀塘 - 油塘西	25	25	62.1
樣本不足	灣仔 - 大坑	31	29	62.2
樣本不足	油尖旺 - 佐敦南	25	24	62.3
樣本不足	觀塘 - 油麗	16	15	62.4
樣本不足	屯門 - 欣田	10	9	62.5
樣本不足	葵青 - 上大窩口	14	14	62.6
樣本不足	油尖旺 - 九龍站	22	22	62.6
樣本不足	九龍城 - 啟德北	18	18	62.7
樣本不足	觀塘 - 安利	14	14	62.8
樣本不足	屯門 - 田景	23	22	62.8
樣本不足	灣仔 - 司徒拔道	16	16	62.9
樣本不足	屯門 - 蝴蝶	28	27	63.2

排名	區議會選區	回應人數	有效樣本數目	平均值(個)
樣本不足	東區 - 柏架山	24	24	63.2
樣本不足	元朗 - 豐年	25	25	63.5
樣本不足	深水埗 - 下白田	23	23	63.5
樣本不足	南區 - 華富北	19	18	63.8
樣本不足	元朗 - 北朗	23	23	64.2
樣本不足	南區 - 利東二	20	20	64.3
樣本不足	屯門 - 安定	21	21	64.5
樣本不足	東區 - 佳曉	19	19	64.7
樣本不足	灣仔 - 樂活	23	23	64.9
樣本不足	深水埗 - 元州	29	28	65.1
樣本不足	沙田 - 廣源	25	25	65.2
樣本不足	觀塘 - 秀茂坪中	16	16	65.4
樣本不足	觀塘 - 定安	15	15	66.0
樣本不足	黃大仙 - 彩雲東	26	26	66.0
樣本不足	中西區 - 中環	23	23	66.5
樣本不足	元朗 - 屏山北	27	27	66.8
樣本不足	屯門 - 新景	31	29	67.2
樣本不足	深水埗 - 南昌北	15	15	67.2
樣本不足	元朗 - 耀祐	23	23	67.6
樣本不足	東區 - 翡翠	18	18	67.8
樣本不足	觀塘 - 觀塘安泰	14	14	68.5
樣本不足	屯門 - 三聖	20	20	68.6
樣本不足	元朗 - 新田	15	14	69.5
樣本不足	元朗 - 屏山中	24	24	69.5
樣本不足	觀塘 - 廣德	29	28	70.0
樣本不足	觀塘 - 興田	28	28	70.1
樣本不足	荃灣 - 福來	17	17	70.5
樣本不足	元朗 - 富恩	28	27	71.2
樣本不足	灣仔 - 渣甸山	20	20	71.4
樣本不足	灣仔 - 鵝頸	24	24	72.0
樣本不足	東區 - 翠灣	26	26	72.6
樣本不足	觀塘 - 安達	14	14	73.1
樣本不足	葵青 - 葵涌邨北	16	16	73.1
樣本不足	沙田 - 瀝源	21	21	74.2
樣本不足	九龍城 - 紅磡	14	14	75.1
樣本不足	黃大仙 - 橫頭磡	23	23	75.8
樣本不足	屯門 - 湖景	18	18	77.2
樣本不足	元朗 - 盛欣	30	28	77.7
樣本不足	大埔 - 富亨	30	29	79.0
樣本不足	元朗 - 瑞華	24	24	81.0
樣本不足	西貢 - 翠林	30	29	81.1

排名	區議會選區	回應人數	有效樣本數目	平均值(個)
樣本不足	北區 - 清河	13	13	81.7
樣本不足	元朗 - 瑞愛	14	14	82.4
樣本不足	屯門 - 寶田	2	2	82.5
樣本不足	觀塘 - 啟業	27	27	87.1
樣本不足	深水埗 - 幸福	16	16	88.6
樣本不足	北區 - 天平西	26	24	90.0