



HONG KONG PUBLIC OPINION RESEARCH INSTITUTE  
香港民意研究所

## 香港民意研究所 之 香港民意研究計劃

---

# 「社區健康資訊系統」第五號報告

---

**數據範圍：2020年4月9日至24日**

**公佈日期：2020年4月27日**

本報告內所有資料的版權由香港民意研究計劃(香港民研)創造後對外公開。  
香港民研積極推動公開數據和技術，以及自由思想、知識和資訊。  
香港民研的前身為香港大學民意研究計劃(港大民研)。  
本刊物中「香港民研」或「民研計劃」可以泛指「香港民意研究計劃」  
或「香港大學民意研究計劃」，視乎情況而定。

## 目錄

頁

### 調查報告

研究背景.....	2
數據範圍.....	2
樣本資料.....	5
數據分析簡介.....	6
調查結果.....	7
第一部分    口罩儲備.....	7
第二部分    「社區健康資訊系統」網上截圖.....	13
附錄一    「社區健康資訊系統」區間資料補充.....	15
附錄二    口罩儲備－區議會選區結果.....	17
附錄三    口罩用量－區議會選區結果.....	30
附錄四    可用口罩數目－區議會選區結果.....	43

## 研究背景

2020年1月底，因應香港爆發新型冠狀病毒肺炎（俗稱「武漢肺炎」），香港民意研究所轄下的香港民意研究計劃（香港民研）隨即開展「民主社區互助共融計劃：社區健康單元」，簡稱「社區健康計劃」（Community Democracy Project: Community Health Module），透過「香港民研社區群組」的框架進行調查研究，以屋邨和屋苑等小社區為分析單位，了解市民對疫情及政府相關措施的意見，包括市民對自己感染肺炎的評估、對政府應付疫情的評價、對全面封關及前線醫護人員發動罷工的意見，以及關於社區爆發、留在家中工作及日常佩戴口罩的情況等等。社區健康單元的特色，是把調查目標對象的最低年齡降至十二歲，務求取得更加全面的數據。

因應疫情的發展，香港民研在2020年2月2日與香港大學地理系賴寶珍教授及嶺南大學科學教研組王沛欣教授合作，建立「社區健康資訊系統」，運用地理資訊系統(GIS)的方式，展示不同地域的調查數據和相關資訊。調查數據例如口罩儲備、防疫用品需求等數據的初步處理方法，是以過去15天為區間不斷滾動，附以其他健康及地理資訊在地圖上一同顯示。香港民研由2020年2月2日開始透過網上平台為「社區健康資訊系統」收集及整理數據，然後由2月18日開始在網站以地理資訊系統地圖方式發放，網址為<http://www.pori.hk/>。雖然地圖幾乎每天都在更新，香港民研仍然撰寫報告，作為快照記錄，連同本報告在內至今共已撰寫五份「社區健康資訊系統」報告。

「社區健康資訊系統」第一、第二、第三及第四號報告已分別於3月3、6、13和20日發放，是次發放的是第五號報告。值得注意的是，報告的內容只涵蓋系統中某些指定日子中某些題目的結果，而系統所載的動態地圖數據則是頻密更新，此報告的用途主要是為留下快照作記錄。香港民研將會繼續不定期撰寫「社區健康資訊系統」報告。由3月中開始至今，系統更在地圖上顯示超過160個被香港民研「民主社區互助共融計劃」涵蓋的區議會選區。

## 數據範圍

即使「社區健康資訊系統」的地圖幾乎每天都在更新，香港民研至今合共撰寫了五份「社區健康資訊系統」報告。第一號報告涵蓋三組整合數據（連續15個曆日）的結果，數據範圍分別為2月2日至17日、2月5日至20日及2月16日至3月2日，第二號報告再加入一組由2月19日至3月5日的整合數據，第三號報告涵蓋一組由2月26日至3月12日數據範圍的整合結果，包括兩條已於3月10日停止之題目。第四號報告涵蓋一組由3月4日至19日數據範圍的整合結果。而本第五號報告涵蓋最近15天（即4月9日至24日）數據範圍的整合結果。為方便參考，表一顯示「社區健康資訊系統」迄今為止每個題目的數據範圍，而表二則記錄資訊系統的上載時間、所涵蓋的題目、每次更新的樣本數目，以及包含相關結果之文字報告。

表一 各調查題目之數據範圍

題目	題目 / 描述	數據範圍	資訊系統文字報告
Q1	你目前的口罩儲備可以用多久？	2月2日下午3時正至 4月24日下午3時正	第一、二、三、四 及五號
Q2	你會如何形容你的口罩用量？請盡量以最近七日平均計。	2月18日下午3時正至 4月24日下午3時正	第二、三、四及五 號
Q3	你現時最需要以下哪些抗疫物資？	2月4日下午3時正至 3月3日下午3時正	第一及二號
Q4	你目前的消毒火酒儲備可以用多久？	2月18日下午3時正至 3月10日下午3時正	第三號
Q5	你目前的酒精搓手液儲備可以用多久？	2月18日下午3時正至 3月10日下午3時正	第三號
Q1*Q2	可用口罩數目 (運算自 Q1 及 Q2，非直接由調查收集)	2月18日下午3時正至 4月24日下午3時正	第三、四及五號

表二 「社區健康資訊系統」數據發放日期及數據範圍：

系統更新日期及時間	系統涵蓋題目	題目之數據範圍 (一般為過去 15 天)	總樣本	提及之報告
2月18日下午1時正	Q1	2月2日下午3時正至 2月17日下午3時正	21,337	第一及二號
2月20日上午9時正	Q1, Q3	2月4日下午3時正至 2月19日下午3時正	22,959	
2月21日上午9時正	Q1, Q3	2月5日下午3時正至 2月20日下午3時正	20,495	第一及二號
2月22日上午9時正	Q1, Q3	2月6日下午3時正至 2月21日下午3時正	21,592	
2月25日上午9時正	Q1, Q3	2月9日下午3時正至 2月24日下午3時正	21,912	
2月26日上午9時正	Q1, Q3	2月10日下午3時正至 2月25日下午3時正	21,992	
2月27日上午9時正	Q1, Q3	2月11日下午3時正至 2月26日下午3時正	22,880	
2月28日上午9時正	Q1, Q3	2月12日下午3時正至 2月27日下午3時正	21,900	
2月29日上午9時正	Q1, Q3	2月13日下午3時正至 2月28日下午3時正	19,417	
3月3日上午9時正	Q1, Q3	2月16日下午3時正至 3月2日下午3時正	17,547	第一及二號
3月4日上午9時正	Q1, Q3	2月17日下午3時正至 3月3日下午3時正	17,468	
3月5日上午9時正	Q1, Q2, Q4, Q5	2月18日下午3時正至 3月4日下午3時正	18,957	
3月5日下午11時正	Q1, Q2, Q4, Q5	2月19日下午3時正至 3月5日下午3時正	17,609	第二號
3月6日下午11時正	Q1, Q2, Q4, Q5	2月20日下午3時正至 3月6日下午3時正	17,481	

系統更新日期及時間	系統涵蓋題目	題目之數據範圍 (一般為過去 15 天)	總樣本	提及之報告
3 月 9 日下午 11 時正	Q1, Q2, Q4, Q5	2 月 23 日下午 3 時正至 3 月 9 日下午 3 時正	15,174	
3 月 10 日下午 11 時正	Q1, Q2	2 月 24 日下午 3 時正至 3 月 10 日下午 3 時正	15,083	第三號
	Q4, Q5	2 月 24 日下午 3 時正至 3 月 10 日下午 3 時正	15,083	
3 月 11 日下午 11 時正	Q1, Q2	2 月 25 日下午 3 時正至 3 月 11 日下午 3 時正	16,544	
	Q4, Q5	2 月 25 日下午 3 時正至 3 月 10 日下午 3 時正	12,267	
3 月 12 日下午 11 時正	Q1, Q2	2 月 26 日下午 3 時正至 3 月 12 日下午 3 時正	15,685	第三號
	Q4, Q5	2 月 26 日下午 3 時正至 3 月 10 日下午 3 時正	11,848	
3 月 13 日下午 11 時正	Q1, Q2	2 月 27 日下午 3 時正至 3 月 13 日下午 3 時正	15,790	
	Q4, Q5	2 月 27 日下午 3 時正至 3 月 10 日下午 3 時正	11,795	
3 月 16 日下午 11 時正	Q1, Q1*Q2	2 月 28 日下午 3 時正至 3 月 16 日下午 3 時正	15,899	
3 月 18 日下午 11 時正	Q1, Q1*Q2	3 月 3 日下午 3 時正至 3 月 18 日下午 3 時正	17,299	
3 月 19 日下午 11 時正	Q1, Q1*Q2	3 月 4 日下午 3 時正至 3 月 19 日下午 3 時正	15,758	第四號
3 月 20 日下午 7 時正	Q1, Q1*Q2	3 月 5 日下午 3 時正至 3 月 20 日下午 3 時正	16,544	
3 月 23 日下午 7 時正	Q1, Q1*Q2	3 月 8 日下午 3 時正至 3 月 23 日下午 3 時正	16,733	
3 月 24 日下午 7 時正	Q1, Q1*Q2	3 月 9 日下午 3 時正至 3 月 24 日下午 3 時正	16,773	
3 月 25 日下午 7 時正	Q1, Q1*Q2	3 月 10 日下午 3 時正至 3 月 25 日下午 3 時正	17,917	
3 月 26 日下午 7 時正	Q1, Q1*Q2	3 月 11 日下午 3 時正至 3 月 26 日下午 3 時正	16,324	
3 月 27 日下午 7 時正	Q1, Q1*Q2	3 月 12 日下午 3 時正至 3 月 27 日下午 3 時正	15,774	
3 月 30 日下午 7 時正	Q1, Q1*Q2	3 月 15 日下午 3 時正至 3 月 30 日下午 3 時正	15,436	
3 月 31 日下午 7 時正	Q1, Q1*Q2	3 月 16 日下午 3 時正至 3 月 31 日下午 3 時正	15,415	
4 月 1 日下午 7 時正	Q1, Q1*Q2	3 月 17 日下午 3 時正至 4 月 1 日下午 3 時正	16,554	
4 月 2 日下午 7 時正	Q1, Q1*Q2	3 月 18 日下午 3 時正至 4 月 2 日下午 3 時正	15,079	
4 月 3 日下午 7 時正	Q1, Q1*Q2	3 月 19 日下午 3 時正至 4 月 3 日下午 3 時正	14,880	
4 月 6 日下午 7 時正	Q1, Q1*Q2	3 月 22 日下午 3 時正至 4 月 6 日下午 3 時正	13,261	
4 月 7 日下午 7 時正	Q1, Q1*Q2	3 月 23 日下午 3 時正至 4 月 7 日下午 3 時正	13,220	

系統更新日期及時間	系統涵蓋題目	題目之數據範圍 (一般為過去 15 天)	總樣本	提及之報告
4 月 8 日下午 7 時正	Q1, Q1*Q2	3 月 24 日下午 3 時正至 4 月 8 日下午 3 時正	14,998	
4 月 9 日下午 7 時正	Q1, Q1*Q2	3 月 25 日下午 3 時正至 4 月 9 日下午 3 時正	13,821	
4 月 14 日下午 7 時正	Q1, Q1*Q2	3 月 30 日下午 3 時正至 4 月 14 日下午 3 時正	13,668	
4 月 15 日下午 7 時正	Q1, Q1*Q2	3 月 31 日下午 3 時正至 4 月 15 日下午 3 時正	13,667	
4 月 16 日下午 7 時正	Q1, Q1*Q2	4 月 1 日下午 3 時正至 4 月 16 日下午 3 時正	11,318	
4 月 17 日下午 7 時正	Q1, Q1*Q2	4 月 2 日下午 3 時正至 4 月 17 日下午 3 時正	10,745	
4 月 20 日下午 7 時正	Q1, Q1*Q2	4 月 5 日下午 3 時正至 4 月 20 日下午 3 時正	10,334	
4 月 21 日下午 7 時正	Q1, Q1*Q2	4 月 6 日下午 3 時正至 4 月 21 日下午 3 時正	12,525	
4 月 22 日下午 7 時正	Q1, Q1*Q2	4 月 7 日下午 3 時正至 4 月 22 日下午 3 時正	13,183	
4 月 23 日下午 7 時正	Q1, Q1*Q2	4 月 8 日下午 3 時正至 4 月 23 日下午 3 時正	10,880	
4 月 24 日下午 7 時正	Q1, Q1*Q2	4 月 9 日下午 3 時正至 4 月 24 日下午 3 時正	10,439	第五號

## 樣本資料

表三 樣本資料：

調查方法	網上調查
訪問對象	香港民研意見群組成員，包括「香港市民代表組群」以及「香港市民自結組群」
數據範圍	4 月 9 日下午 3 時正 至 4 月 24 日下午 3 時正 (過去 15 日)
樣本總數	10,439

## 數據分析簡介

以下為是次「社區健康資訊系統」的數據處理方法：

1. 抽取過去 15 天所有回應「口罩儲備」題目的「社區代表組群」及「社區自結組群」樣本。
2. 與「社區健康計劃」調查的其他意見題目不同，所有「社區健康資訊系統」的數據為「社區代表組群」及「社區自結組群」於指定數據範圍內的全部樣本，並不經加權方法調整。
3. 「口罩儲備」題目的處理方法如下：
  - a. 計算及配對每一選區的「儲備」平均值，然後按照地理資訊系統的自然斷點分類法把數值區分為六個區間，並以不同色系展示在地圖上，以顯示某區的儲備是屬於相對較多或較少，以下為六個數值區間所顯示的色系：
    - 第一區間：紅色
    - 第二區間：橙色
    - 第三區間：黃色
    - 第四區間：綠色
    - 第五區間：碧藍色
    - 第六區間：藍色
  - b. 若某一選區的有效樣本數目少於 30，則不作任何配色顯示。
4. 詳情的數值區間請見附錄一。

## 調查結果

### 第一部分 口罩儲備

「社區健康資訊系統」自開展以來一直追蹤市民的口罩儲備情況。截至4月24日下午3時正之匯報，全港市民的整體平均口罩儲備為63.5日（表四）。若以十八區計，現時儲備最少為離島區(58.4日)，而儲備最多則為荃灣區(66.2日；表五)。

若以452個區議會選區計，撇除有效樣本少於30的選區，現時口罩儲備相對較少首五個選區為東區欣藍(52.9日)、九龍城嘉道理(53.5日)、觀塘曉麗(54.3日)、大埔太和(54.4日)及元朗錦綉花園(54.9日)，而口罩儲備相對較多首五個選區則為沙田駿馬(75.4日)、沙田穗禾(74.7日)、西貢澳唐(74.4日)、西貢環保北(74.4日)及荃灣麗濤(73.7日)。詳細結果請見附錄二。

表四 「你目前的口罩儲備可以用多久？」 - 整體結果：

	9-24/4/20	
	頻數	百分比 (基數=10,426)
沒有儲備/已經沒有口罩用	18	0.2%
一至兩日	11	0.1%
三至四日	19	0.2%
五至六日	12	0.1%
一星期	100	1.0%
兩星期	286	2.7%
三星期	383	3.7%
一個月	1,762	16.9%
一個半月	1,384	13.3%
兩個月	3,052	29.3%
三個月	1,801	17.3%
超過三個月	1,538	14.8%
不知道/難講	60	0.6%
合計	10,426	100.0%
平均值(日)*	63.5日	
平均值標準誤差	0.31	
中位數	60.0	
拒答	13	

\* 數值轉換如下：「沒有儲備/已經沒有口罩用=0.0天；一至兩日=1.5天；三至四日=3.5天；五至六日=5.5天；一星期=7.0天；兩星期=14.0天；三星期=21.0天；一個月=30.0天；一個半月=45天；兩個月=60天；三個月=90天；超過三個月=120天；不知道/難講則被剔除」。



表五 「你目前的口罩儲備可以用多久？」 - 各區議會結果

排名	區議會	回應人數	有效樣本數目#	平均值(日)*
1	離島	193	190	58.4
2	九龍城	566	561	61.5
3	深水埗	533	530	61.5
4	元朗	699	696	62.0
5	葵青	596	591	62.7
6	屯門	707	700	62.8
7	大埔	503	496	63.1
7	觀塘	773	767	63.1
9	黃大仙	541	534	63.2
10	北區	355	352	63.4
10	南區	419	417	63.4
12	沙田	1,196	1,191	63.5
13	中西區	363	361	64.0
14	油尖旺	395	394	64.1
15	灣仔	242	239	64.4
16	東區	962	960	64.9
17	西貢	854	848	66.0
18	荃灣	542	539	66.2

# 撇除「不知道/難講」及「拒答」的樣本

\* 數值轉換如下：「沒有儲備/已經沒有口罩用=0.0天；一至兩日=1.5天；三至四日=3.5天；五至六日=5.5天；一星期=7.0天；兩星期=14.0天；三星期=21.0天；一個月=30.0天；一個半月=45天；兩個月=60天；三個月=90天；超過三個月=120天；不知道/難講則被剔除」。

與口罩儲備相關，「社區健康資訊系統」亦一直追蹤市民的口罩用量。截至4月24日下午3時正之匯報，全港市民的整體平均口罩用量為每日0.90個（表六）。若以十八區計，用量最少為灣仔區（每日0.84個），而用量最多則為屯門區（每日0.95個；表七）。

若以452個區議會選區計，撇除有效樣本少於30的選區，現時口罩用量相對較少的五個選區為九龍城嘉道理（每日0.67個）、中西區水街（每日0.68個）、大埔林村谷（每日0.68個）、沙田利安（每日0.71個）及大埔西貢北（每日0.73個），而口罩用量相對較多的五個選區則為屯門兆置（每日1.08個）、荃灣麗濤（每日1.07個）、大埔太和（每日1.06個）、沙田海嵐（每日1.05個）及屯門兆禧（每日1.05個）。詳細結果請見附錄三。

表六 「你會如何形容你的口罩用量？請盡量以最近七日平均計。」－ 整體結果：

	9-24/4/20	
	頻數	百分比 (基數=10,421)
完全不用／已經沒有口罩用	53	0.5%
一個用三日以上	769	7.4%
一個用三日	929	8.9%
一個用兩日	2,004	19.2%
每日一個	5,680	54.5%
每日兩個	752	7.2%
每日三個	112	1.1%
每日四個	42	0.4%
每日四個以上	23	0.2%
不知道／難講	57	0.5%
合計	10,421	100.0%
平均值*	0.90 個/天	
平均值標準誤差	<0.01	
中位數	1.00	
拒答	18	

\* 數值轉換如下：「完全不用／已經沒有口罩用=0個/天；一個用三日以上=1/4個/天；一個用三日=1/3個/天；一個用兩日=1/2個/天；每日一個=1個/天；每日兩個=2個/天；每日三個=3個/天；每日四個=4個/天；每日四個以上=5個/天」。

表七 「你會如何形容你的口罩用量？請盡量以最近七日平均計。」 - 各區議會結果

排名	區議會	回應人數	有效樣本數目#	平均值(個/天)*
1	灣仔	242	238	0.84
1	深水埗	533	531	0.84
3	離島	193	192	0.86
3	中西區	363	360	0.86
5	九龍城	566	564	0.87
5	油尖旺	395	394	0.87
5	南區	419	418	0.87
5	東區	962	953	0.87
9	大埔	503	499	0.88
10	觀塘	773	768	0.89
11	沙田	1,196	1,189	0.90
12	西貢	854	848	0.91
12	北區	355	355	0.91
12	荃灣	542	539	0.91
15	元朗	699	693	0.93
16	黃大仙	541	533	0.94
17	葵青	596	590	0.95
17	屯門	707	700	0.95

# 撇除「拒答」的樣本

\* 數值轉換如下：「完全不用／已經沒有口罩用=0個/天；一個用三日以上=1/4個/天；一個用三日=1/3個/天；一個用兩日=1/2個/天；每日一個=1個/天；每日兩個=2個/天；每日三個=3個/天；每日四個=4個/天；每日四個以上=5個/天」。

把市民的口罩儲備日數連結市民的口罩用量，我們便可運算出市民的「可用口罩數目」。截至4月24日下午3時正的數據顯示，全港市民的整體平均可用口罩數目為58.2個（表八）。若以十八區計，數目最少為離島區（49.5個），而數目最多則為荃灣區（63.3個；表九）。

若以452個區議會選區計，撇除有效樣本少於30的選區，現時可用口罩數目相對較少的五個選區為九龍城嘉道理(37.3個)、九龍城太子(40.9個)、元朗錦綉花園(42.5個)、大埔西貢北(43.6個)及東區欣藍(43.9個)，而口罩用量相對較多的五個選區則為荃灣麗濤(76.9個)、屯門兆翠(76.1個)、九龍城馬坑涌(74.1個)、沙田鞍泰(73.7個)及荃灣汀深(73.2個)。詳細結果請見附錄四。

表八 「可用口罩數目」- 整體結果：

	9-24/4/20	
	頻數	百分比 (基數=10,414)
0 至 14 個	1,006	9.7%
15 至 29 個	1,498	14.4%
30 至 44 個	2,074	19.9%
45 至 59 個	1,108	10.6%
60 至 89 個	1,966	18.9%
90 至 119 個	1,151	11.1%
120 個或以上	1,509	14.5%
不知道／難講	102	1.0%
合計	10,414	100.0%
平均值(個)	58.2	
平均值標準誤差	0.52	
中位數	45.0	
拒答	25	

表九 「可用口罩數目」 - 各區議會結果

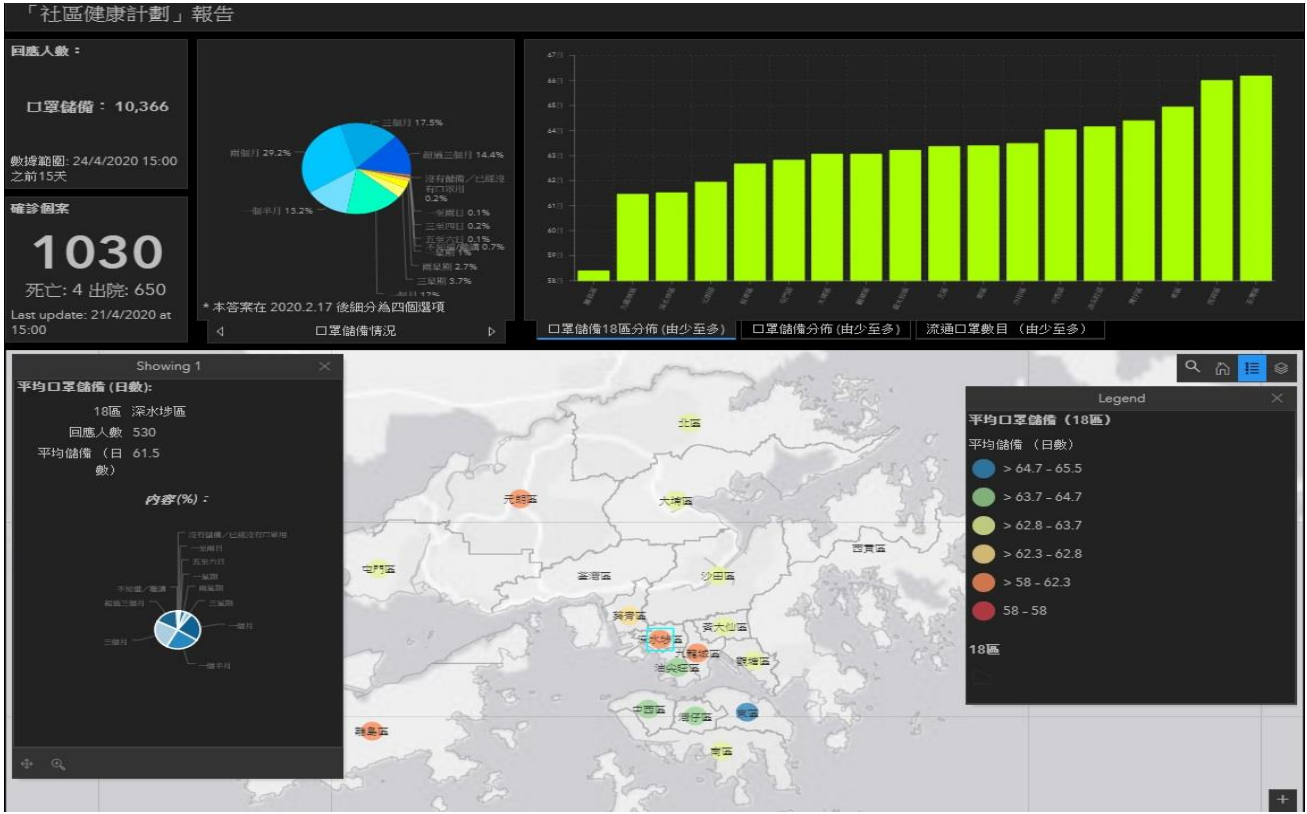
排名	區議會	回應人數	有效樣本數目#	平均值(個)
1	離島	193	190	49.5
2	深水埗	533	529	52.8
3	南區	419	416	55.2
4	中西區	363	359	55.6
5	九龍城	566	560	55.7
6	灣仔	242	237	56.4
7	油尖旺	395	393	56.5
8	大埔	503	494	56.6
9	元朗	699	690	57.9
9	觀塘	773	763	57.9
11	沙田	1,196	1,185	58.8
12	葵青	596	586	59.0
13	東區	962	953	59.1
14	西貢	854	843	59.6
15	黃大仙	541	531	60.7
15	北區	355	352	60.7
17	屯門	707	694	61.0
18	荃灣	542	537	63.3

# 撇除「拒答」的樣本

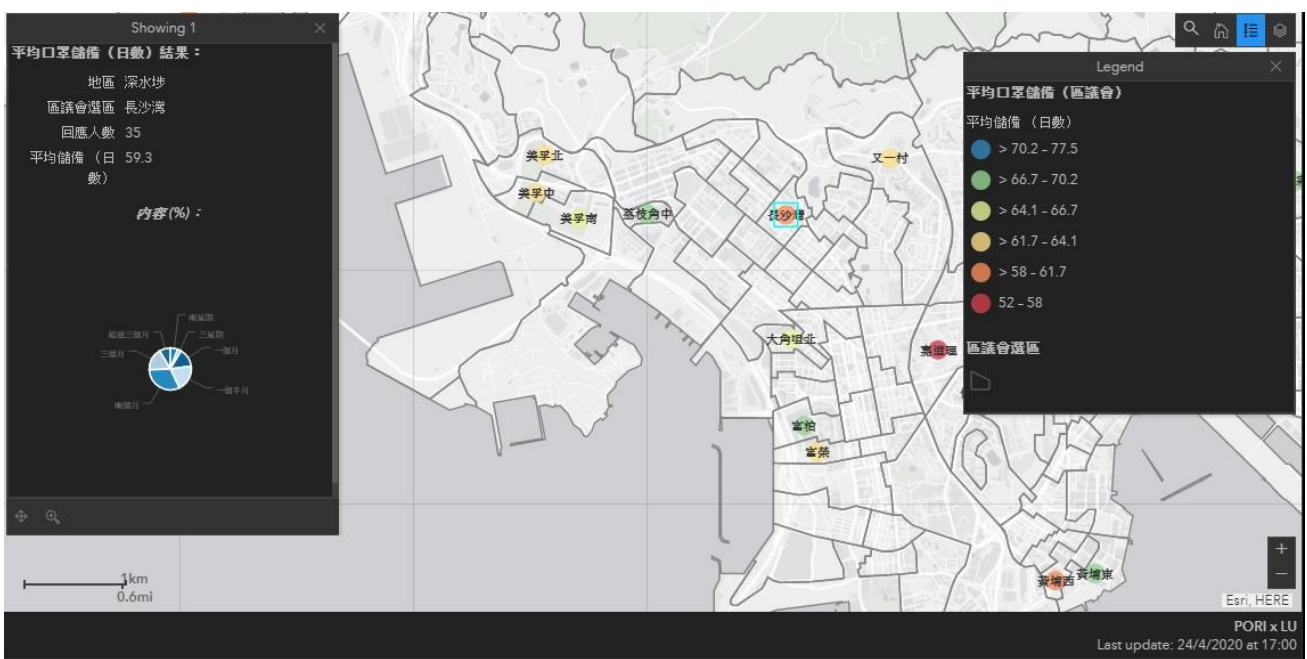
## 第二部分 「社區健康資訊系統」網上截圖

以下為一些「社區健康資訊系統」網上截圖，作示範用途。

**截圖 1 口罩儲備 (全港 18 區，例子：深水埗區；數據截至 4 月 24 日下午 3 時正)**



**截圖 2 口罩儲備 (放大個別選區，例子：深水埗區長沙灣選區；數據截至 4 月 24 日下午 3 時正)**



# 附錄

## 附錄一

### 「社區健康資訊系統」區間資料補充



### 附錄一：「社區健康資訊系統」區間資料補充

截至 2020 年 4 月 24 日下午 3 時正，「社區健康資訊系統」根據以下數值區間處理數據：

口罩儲備 - 按區議會：

劃分	色系	數值區間
第一區間	紅色	58.0
第二區間	橙色	>58.0 - 62.3
第三區間	黃色	>62.3 - 62.8
第四區間	綠色	>62.8 - 63.7
第五區間	碧藍色	>63.7 - 64.7
第六區間	藍色	>64.7 - 65.5

口罩儲備 - 按區議會選區：

劃分	色系	數值區間
第一區間	紅色	52.0 - 58.0
第二區間	橙色	>58.0 - 61.7
第三區間	黃色	>61.7 - 64.1
第四區間	綠色	>64.1 - 66.7
第五區間	碧藍色	>66.7 - 70.2
第六區間	藍色	>70.2 - 77.5

## 附錄二

### 口罩儲備 – 區議會選區結果

## 附錄二：「社區健康資訊系統」區議會選區結果 -

「你目前的口罩儲備可以用多久？」(只顯示過去 15 日的數據)

排名	區議會選區	回應人數	有效樣本數目#	平均值(日)*
1	東區 - 欣藍	33	33	52.9
2	九龍城 - 嘉道理	47	47	53.5
3	觀塘 - 曉麗	34	34	54.3
4	大埔 - 太和	32	31	54.4
5	元朗 - 錦綉花園	50	49	54.9
5	元朗 - 水邊	31	30	54.9
7	沙田 - 大圍	37	37	55.5
8	九龍城 - 太子	32	31	55.9
9	九龍城 - 何文田	46	46	57.0
10	沙田 - 頌安	33	33	57.9
11	屯門 - 兆置	41	38	58.1
12	荃灣 - 綠楊	39	38	58.7
12	黃大仙 - 天強	31	31	58.7
14	東區 - 南豐	47	47	58.9
14	葵青 - 偉盈	37	37	58.9
16	大埔 - 船灣	40	38	59.1
17	深水埗 - 長沙灣	35	35	59.3
17	沙田 - 第一城	59	59	59.3
19	東區 - 太古城東	42	42	59.7
20	東區 - 筲箕灣	34	34	59.9
21	西貢 - 富君	36	36	60.1
22	九龍城 - 黃埔西	43	42	60.2
22	南區 - 置富	48	48	60.3
24	沙田 - 海嵐	30	30	60.4
25	黃大仙 - 瓊富	47	47	60.7
26	東區 - 太古城西	41	41	60.9
26	南區 - 香港仔	36	36	60.9
28	屯門 - 恒福	38	38	61.0
29	葵青 - 翠怡	50	49	61.2
29	屯門 - 景峰	40	40	61.2
31	屯門 - 屯門市中心	33	33	61.3
32	沙田 - 愉欣	41	41	61.7
33	大埔 - 大埔滘	33	33	61.8
34	大埔 - 舊墟及太湖	42	42	61.9
35	東區 - 杏花邨	63	63	62.1
35	北區 - 粉嶺南	45	45	62.1
35	深水埗 - 又一村	33	33	62.1

排名	區議會選區	回應人數	有效樣本數目#	平均值(日)*
38	西貢 - 欣英	38	38	62.3
39	西貢 - 南安	39	38	62.4
40	沙田 - 帝怡	36	36	62.6
40	沙田 - 錦英	30	30	62.6
42	元朗 - 鳳翔	34	34	62.8
43	九龍城 - 馬坑涌	32	32	63.0
43	離島 - 東涌南	36	34	63.0
45	深水埗 - 美孚北	43	43	63.1
46	沙田 - 沙田市中心	39	38	63.4
46	油尖旺 - 富榮	30	30	63.4
48	沙田 - 鞍泰	33	33	63.5
49	觀塘 - 藍田	35	35	63.6
50	北區 - 欣盛	33	32	63.7
50	觀塘 - 景田	50	50	63.7
50	深水埗 - 美孚中	36	36	63.7
50	荃灣 - 愉景	38	38	63.7
54	沙田 - 愉城	53	53	63.8
55	沙田 - 王屋	42	42	63.9
55	觀塘 - 麗港城	59	59	63.9
55	沙田 - 碧湖	32	32	63.9
58	南區 - 海怡西	38	37	64.0
58	西貢 - 維景	56	55	64.0
58	東區 - 炮台山	40	40	64.1
61	沙田 - 利安	30	30	64.2
62	葵青 - 青衣邨	35	35	64.4
63	荃灣 - 荃灣南	30	30	64.9
64	西貢 - 坑口東	30	30	65.0
64	油尖旺 - 大角咀北	31	31	65.0
64	黃大仙 - 龍星	52	51	65.0
67	沙田 - 秦豐	31	30	65.1
68	九龍城 - 馬頭圍	32	32	65.2
69	西貢 - 運亨	35	35	65.3
70	東區 - 寶馬山	40	40	65.6
71	屯門 - 富新	33	33	65.7
71	大埔 - 西貢北	33	33	65.7
71	東區 - 和富	31	31	65.7
74	屯門 - 兆禧	30	30	65.9
74	荃灣 - 荃灣西	47	46	65.9
76	中西區 - 水街	31	31	66.0
77	大埔 - 林村谷	31	30	66.1
78	灣仔 - 維園	30	30	66.2

排名	區議會選區	回應人數	有效樣本數目#	平均值(日)*
79	沙田 - 烏溪沙	59	59	66.4
80	深水埗 - 美孚南	43	42	66.6
81	沙田 - 錦濤	41	41	66.9
82	九龍城 - 黃埔東	31	31	67.3
83	南區 - 海怡東	40	40	67.5
84	深水埗 - 荔枝角中	39	39	67.7
85	沙田 - 馬鞍山市中心	41	41	68.4
85	荃灣 - 荃灣郊區	54	54	68.4
85	荃灣 - 汀深	43	43	68.4
88	黃大仙 - 池彩	37	37	68.5
89	荃灣 - 海濱	46	46	68.6
90	油尖旺 - 富柏	30	30	68.7
90	中西區 - 大學	44	43	68.7
92	東區 - 鯉景灣	41	41	68.8
92	元朗 - 嘉湖北	37	37	68.8
94	屯門 - 翠興	50	50	69.5
95	觀塘 - 淘大	46	46	70.4
96	葵青 - 安瀨	35	34	71.0
97	荃灣 - 馬灣	32	32	71.2
98	西貢 - 廣明	31	30	71.4
99	屯門 - 兆康	31	31	71.5
100	觀塘 - 麗晶	47	47	71.6
101	東區 - 西灣河	36	35	71.7
101	中西區 - 堅摩	32	32	71.7
103	元朗 - 嘉湖南	35	35	71.8
104	沙田 - 耀安	30	30	71.9
105	西貢 - 軍寶	41	41	72.0
106	沙田 - 火炭	38	38	72.2
107	東區 - 康怡	39	39	72.7
108	屯門 - 兆翠	38	37	72.9
109	東區 - 錦屏	34	34	73.3
110	荃灣 - 麗濤	30	30	73.7
111	西貢 - 環保北	48	48	74.4
111	西貢 - 澳唐	40	40	74.4
113	沙田 - 穗禾	49	49	74.7
114	沙田 - 駿馬	42	42	75.4
樣本不足	北區 - 沙打	5	5	24.8
樣本不足	沙田 - 瀝源	10	10	37.8
樣本不足	屯門 - 悅湖	20	20	41.0
樣本不足	深水埗 - 石硤尾	14	14	41.5
樣本不足	東區 - 上耀東	10	10	41.8

排名	區議會選區	回應人數	有效樣本數目#	平均值(日)*
樣本不足	九龍城 - 啟德東	5	5	42.0
樣本不足	離島 - 逸東邨北	9	9	42.2
樣本不足	元朗 - 宏逸	7	7	42.4
樣本不足	東區 - 漁灣	14	14	42.5
樣本不足	屯門 - 景興	12	12	43.6
樣本不足	沙田 - 下城門	20	20	43.6
樣本不足	葵青 - 葵興	15	15	43.7
樣本不足	元朗 - 十八鄉東	8	8	43.9
樣本不足	東區 - 興民	11	11	44.2
樣本不足	深水埗 - 荔枝角北	19	19	44.2
樣本不足	離島 - 坪洲及喜靈洲	6	6	44.8
樣本不足	觀塘 - 觀塘安泰	10	10	45.0
樣本不足	油尖旺 - 大角咀南	10	10	46.0
樣本不足	黃大仙 - 彩雲南	12	12	46.3
樣本不足	黃大仙 - 慈雲西	12	12	47.2
樣本不足	屯門 - 良景	11	11	48.3
樣本不足	中西區 - 西營盤	27	27	48.3
樣本不足	葵青 - 石籬北	7	6	48.3
樣本不足	沙田 - 松田	18	18	48.7
樣本不足	屯門 - 掃管笏	14	13	48.7
樣本不足	北區 - 上水鄉郊	12	12	48.8
樣本不足	元朗 - 廈村	13	13	49.4
樣本不足	屯門 - 湖景	11	11	49.6
樣本不足	元朗 - 慈祐	12	12	50.5
樣本不足	西貢 - 健明	9	8	50.5
樣本不足	深水埗 - 富昌	17	16	50.9
樣本不足	離島 - 南丫及蒲台	13	13	51.1
樣本不足	屯門 - 友愛南	14	14	51.1
樣本不足	葵青 - 上大窩口	12	12	51.3
樣本不足	沙田 - 恆安	19	19	51.5
樣本不足	沙田 - 大水坑	26	26	51.6
樣本不足	觀塘 - 栢雅	21	21	52.0
樣本不足	黃大仙 - 彩虹	5	5	52.2
樣本不足	葵青 - 下大窩口	7	7	52.3
樣本不足	北區 - 石湖墟	19	19	52.7
樣本不足	觀塘 - 平田	25	25	52.9
樣本不足	元朗 - 頌栢	9	9	53.0
樣本不足	黃大仙 - 龍上	19	19	53.2
樣本不足	深水埗 - 麗閣	11	11	53.2
樣本不足	元朗 - 天耀	11	11	53.2
樣本不足	深水埗 - 荔枝角南	14	14	53.6

排名	區議會選區	回應人數	有效樣本數目#	平均值(日)*
樣本不足	觀塘 - 油塘東	7	7	53.6
樣本不足	葵青 - 安蔭	13	13	53.6
樣本不足	深水埗 - 蘇屋	12	12	53.7
樣本不足	深水埗 - 碧匯	17	17	53.8
樣本不足	元朗 - 天恒	13	13	54.0
樣本不足	葵青 - 葵涌邨北	10	10	54.0
樣本不足	黃大仙 - 翠竹及鵬程	19	19	54.3
樣本不足	九龍城 - 常樂	18	18	54.3
樣本不足	九龍城 - 土瓜灣北	7	7	54.4
樣本不足	元朗 - 八鄉南	26	26	54.6
樣本不足	中西區 - 正街	14	14	54.6
樣本不足	觀塘 - 秀茂坪北	20	20	54.7
樣本不足	灣仔 - 愛群	22	22	54.7
樣本不足	黃大仙 - 東美	20	18	54.8
樣本不足	九龍城 - 宋皇臺	22	22	55.0
樣本不足	西貢 - 德明	24	24	55.0
樣本不足	九龍城 - 馬頭角	14	14	55.3
樣本不足	北區 - 盛福	19	19	55.3
樣本不足	油尖旺 - 旺角西	12	12	55.3
樣本不足	元朗 - 富恩	13	13	55.4
樣本不足	黃大仙 - 正安	10	10	55.5
樣本不足	中西區 - 寶翠	29	29	55.5
樣本不足	北區 - 皇后山	21	21	55.7
樣本不足	荃灣 - 石圍角	8	7	55.7
樣本不足	荃灣 - 梨木樹東	13	13	55.8
樣本不足	葵青 - 荔華	27	27	55.8
樣本不足	中西區 - 石塘咀	24	24	55.8
樣本不足	東區 - 景怡	21	21	55.9
樣本不足	觀塘 - 油翠	17	17	56.0
樣本不足	北區 - 祥華	20	20	56.1
樣本不足	屯門 - 屯門鄉郊	19	19	56.2
樣本不足	西貢 - 西貢市中心	18	18	56.2
樣本不足	南區 - 海灣	4	4	56.3
樣本不足	元朗 - 洪福	4	4	56.3
樣本不足	黃大仙 - 樂富	19	19	56.3
樣本不足	屯門 - 新景	21	21	56.4
樣本不足	葵青 - 葵芳	12	12	56.8
樣本不足	油尖旺 - 佐敦西	19	18	56.8
樣本不足	大埔 - 怡富	24	24	56.8
樣本不足	屯門 - 寶田	5	5	57.0
樣本不足	葵青 - 長亨	13	13	57.1

排名	區議會選區	回應人數	有效樣本數目#	平均值(日)*
樣本不足	觀塘 - 坪石	12	12	57.3
樣本不足	大埔 - 頌汀	24	24	57.3
樣本不足	黃大仙 - 鳳德	19	18	57.4
樣本不足	觀塘 - 順天	10	10	57.5
樣本不足	觀塘 - 樂華北	10	10	57.6
樣本不足	東區 - 環翠	17	17	57.7
樣本不足	九龍城 - 龍城	15	15	57.8
樣本不足	深水埗 - 南山、大坑東及大坑西	13	13	57.9
樣本不足	元朗 - 盛欣	12	12	58.0
樣本不足	離島 - 長洲	20	20	58.0
樣本不足	油尖旺 - 油麻地北	18	18	58.2
樣本不足	葵青 - 青發	18	18	58.3
樣本不足	南區 - 赤柱及石澳	24	24	58.4
樣本不足	南區 - 石漁	15	15	58.4
樣本不足	灣仔 - 鵝頸	10	10	58.5
樣本不足	元朗 - 頌華	6	6	58.5
樣本不足	沙田 - 新田圍	17	17	58.6
樣本不足	深水埗 - 元州	22	22	58.6
樣本不足	觀塘 - 定安	13	13	58.7
樣本不足	灣仔 - 司徒拔道	14	14	58.7
樣本不足	元朗 - 元朗中心	12	12	58.8
樣本不足	北區 - 御太	14	14	58.9
樣本不足	元朗 - 八鄉北	18	18	59.0
樣本不足	西貢 - 康景	26	26	59.1
樣本不足	大埔 - 寶雅	28	28	59.1
樣本不足	觀塘 - 牛頭角下邨	27	26	59.1
樣本不足	荃灣 - 德華	18	18	59.2
樣本不足	離島 - 大嶼山	11	11	59.3
樣本不足	離島 - 愉景灣	29	28	59.4
樣本不足	屯門 - 友愛北	18	18	59.4
樣本不足	西貢 - 景林	16	16	59.4
樣本不足	離島 - 東涌中	25	25	59.5
樣本不足	屯門 - 龍門	16	16	59.5
樣本不足	觀塘 - 九龍灣	28	28	59.5
樣本不足	元朗 - 屏山南	28	28	59.7
樣本不足	元朗 - 南屏	8	8	59.9
樣本不足	元朗 - 逸澤	8	8	59.9
樣本不足	觀塘 - 樂華南	9	9	59.9
樣本不足	葵青 - 大白田西	10	9	59.9
樣本不足	元朗 - 新田	11	11	59.9
樣本不足	南區 - 黃竹坑	27	27	59.9



排名	區議會選區	回應人數	有效樣本數目#	平均值(日)*
樣本不足	西貢 - 都善	29	29	60.0
樣本不足	南區 - 鴨脷洲邨	6	6	60.0
樣本不足	觀塘 - 安達	5	5	60.0
樣本不足	觀塘 - 康樂	19	19	60.0
樣本不足	灣仔 - 修頓	16	16	60.1
樣本不足	葵青 - 長青	22	22	60.2
樣本不足	灣仔 - 大佛口	17	17	60.3
樣本不足	葵青 - 長安	28	28	60.5
樣本不足	葵青 - 長康	23	23	60.6
樣本不足	深水埗 - 南昌南	20	20	60.7
樣本不足	灣仔 - 軒尼詩	10	10	60.7
樣本不足	東區 - 堡壘	25	25	60.8
樣本不足	沙田 - 禾輦邨	25	25	60.8
樣本不足	沙田 - 廣康	14	14	60.9
樣本不足	沙田 - 翠嘉	16	16	60.9
樣本不足	南區 - 鴨脷洲北	30	29	61.0
樣本不足	北區 - 鳳翠	14	14	61.1
樣本不足	沙田 - 廣源	11	11	61.1
樣本不足	深水埗 - 南昌東	20	19	61.1
樣本不足	深水埗 - 龍坪及上白田	19	19	61.1
樣本不足	觀塘 - 觀塘中心	17	17	61.2
樣本不足	中西區 - 東華	21	21	61.3
樣本不足	沙田 - 博康	22	22	61.4
樣本不足	黃大仙 - 竹園南	10	10	61.4
樣本不足	觀塘 - 興田	18	18	61.4
樣本不足	元朗 - 晴景	20	20	61.5
樣本不足	沙田 - 翠田	24	24	61.5
樣本不足	元朗 - 屏山北	10	10	61.5
樣本不足	油尖旺 - 旺角南	13	13	61.5
樣本不足	西貢 - 厚德	19	19	61.6
樣本不足	大埔 - 大元	20	19	61.6
樣本不足	油尖旺 - 尖東及京士柏	27	27	61.7
樣本不足	觀塘 - 秀茂坪南	10	9	61.7
樣本不足	北區 - 清河	9	9	61.7
樣本不足	屯門 - 富泰	25	25	61.7
樣本不足	黃大仙 - 正愛	28	28	61.8
樣本不足	油尖旺 - 油麻地南	25	25	61.9
樣本不足	屯門 - 興澤	16	16	61.9
樣本不足	葵青 - 華麗	27	27	61.9
樣本不足	九龍城 - 紅磡	10	10	61.9
樣本不足	西貢 - 坑口西	28	28	62.1

排名	區議會選區	回應人數	有效樣本數目#	平均值(日)*
樣本不足	觀塘 - 彩德	8	7	62.1
樣本不足	東區 - 丹拿	22	22	62.2
樣本不足	離島 - 東涌北	27	27	62.2
樣本不足	西貢 - 尚德	20	19	62.2
樣本不足	大埔 - 康樂園	28	28	62.3
樣本不足	北區 - 彩園	13	13	62.3
樣本不足	沙田 - 徑口	19	19	62.4
樣本不足	黃大仙 - 竹園北	20	20	62.5
樣本不足	大埔 - 新富	31	29	62.6
樣本不足	沙田 - 乙泉	17	17	62.6
樣本不足	東區 - 樂康	21	21	62.7
樣本不足	葵青 - 葵盛東邨	13	13	62.7
樣本不足	中西區 - 上環	16	16	62.8
樣本不足	東區 - 小西灣	16	16	62.8
樣本不足	九龍城 - 家維	20	20	63.0
樣本不足	觀塘 - 廣德	21	20	63.0
樣本不足	元朗 - 瑞華	12	12	63.0
樣本不足	葵青 - 盛康	19	19	63.0
樣本不足	觀塘 - 油麗	14	14	63.1
樣本不足	油尖旺 - 大南	23	23	63.2
樣本不足	油尖旺 - 旺角東	29	29	63.3
樣本不足	葵青 - 大白田東	11	11	63.3
樣本不足	黃大仙 - 慈雲東	20	18	63.3
樣本不足	西貢 - 寶怡	18	18	63.3
樣本不足	元朗 - 北朗	13	13	63.5
樣本不足	沙田 - 沙角	10	10	63.6
樣本不足	九龍城 - 九龍塘	24	24	63.6
樣本不足	中西區 - 西環	22	22	63.7
樣本不足	屯門 - 樂翠	27	27	63.9
樣本不足	觀塘 - 油塘西	13	13	63.9
樣本不足	觀塘 - 寶樂	13	13	63.9
樣本不足	荃灣 - 荃威	29	29	64.1
樣本不足	黃大仙 - 彩雲西	12	12	64.3
樣本不足	屯門 - 蝴蝶	12	12	64.3
樣本不足	九龍城 - 土瓜灣南	15	14	64.3
樣本不足	大埔 - 大埔墟	8	8	64.4
樣本不足	觀塘 - 佐敦谷	17	17	64.4
樣本不足	灣仔 - 跑馬地	29	28	64.5
樣本不足	東區 - 翠德	27	27	64.6
樣本不足	油尖旺 - 九龍站	13	13	64.6
樣本不足	大埔 - 運頭塘	16	16	64.6

排名	區議會選區	回應人數	有效樣本數目#	平均值(日)*
樣本不足	油尖旺 - 尖沙咀中	19	19	64.6
樣本不足	元朗 - 天盛	19	19	64.6
樣本不足	南區 - 華富北	16	16	64.7
樣本不足	九龍城 - 鶴園海逸	26	26	64.8
樣本不足	中西區 - 山頂	12	12	64.9
樣本不足	中西區 - 觀龍	21	21	65.0
樣本不足	南區 - 華貴	25	25	65.0
樣本不足	南區 - 華富南	17	17	65.2
樣本不足	南區 - 利東一	20	20	65.3
樣本不足	油尖旺 - 佐敦北	4	4	65.3
樣本不足	黃大仙 - 新蒲崗	30	29	65.3
樣本不足	九龍城 - 愛俊	19	19	65.3
樣本不足	荃灣 - 象石	11	11	65.5
樣本不足	西貢 - 翠林	22	22	65.5
樣本不足	大埔 - 宏福	25	25	65.5
樣本不足	東區 - 翠灣	16	16	65.6
樣本不足	西貢 - 環保南	28	28	65.6
樣本不足	東區 - 阿公岩	17	17	65.6
樣本不足	觀塘 - 俊翔	13	13	65.8
樣本不足	沙田 - 田心	13	13	65.8
樣本不足	葵青 - 青衣南	18	18	65.8
樣本不足	荃灣 - 祈德尊	25	25	65.9
樣本不足	元朗 - 錦田	29	29	65.9
樣本不足	沙田 - 顯嘉	20	20	66.0
樣本不足	元朗 - 元龍	28	28	66.0
樣本不足	東區 - 康山	28	28	66.1
樣本不足	九龍城 - 樂民	17	17	66.2
樣本不足	葵青 - 葵聯	14	14	66.2
樣本不足	油尖旺 - 奧運	26	26	66.3
樣本不足	南區 - 利東二	15	15	66.4
樣本不足	元朗 - 十八鄉北	7	7	66.4
樣本不足	屯門 - 山景	23	23	66.4
樣本不足	灣仔 - 大坑	17	16	66.6
樣本不足	離島 - 滿逸	10	10	66.6
樣本不足	荃灣 - 梨木樹西	11	11	66.8
樣本不足	深水埗 - 寶麗	25	25	67.0
樣本不足	九龍城 - 海心	20	20	67.1
樣本不足	觀塘 - 月華	21	21	67.1
樣本不足	東區 - 城市花園	29	29	67.2
樣本不足	北區 - 華明	11	11	67.4
樣本不足	東區 - 下耀東	16	16	67.5

排名	區議會選區	回應人數	有效樣本數目#	平均值(日)*
樣本不足	深水埗 - 南昌中	4	4	67.5
樣本不足	元朗 - 豐年	14	14	67.5
樣本不足	元朗 - 悅恩	10	10	68.0
樣本不足	九龍城 - 紅磡灣	26	26	68.1
樣本不足	荃灣 - 荃灣中心	23	23	68.1
樣本不足	元朗 - 瑞愛	10	10	68.1
樣本不足	屯門 - 建生	22	21	68.1
樣本不足	屯門 - 新墟	19	19	68.2
樣本不足	西貢 - 富藍	28	28	68.3
樣本不足	灣仔 - 天后	18	18	68.3
樣本不足	南區 - 田灣	24	24	68.4
樣本不足	大埔 - 富明新	25	25	68.6
樣本不足	觀塘 - 牛頭角上邨	11	11	68.7
樣本不足	西貢 - 西貢離島	29	29	68.8
樣本不足	深水埗 - 南昌西	12	12	68.8
樣本不足	深水埗 - 李鄭屋	24	24	69.0
樣本不足	黃大仙 - 龍下	20	20	69.4
樣本不足	中西區 - 中環	23	22	69.5
樣本不足	元朗 - 元朗東頭	25	24	69.6
樣本不足	屯門 - 田景	17	17	69.6
樣本不足	荃灣 - 福來	10	10	69.6
樣本不足	黃大仙 - 鳳凰	22	22	69.6
樣本不足	東區 - 鰂魚涌	24	24	69.6
樣本不足	西貢 - 海晉	26	26	69.7
樣本不足	大埔 - 大埔中	23	23	69.8
樣本不足	元朗 - 耀祐	15	15	69.9
樣本不足	觀塘 - 翠屏	13	12	69.9
樣本不足	北區 - 華都	20	19	69.9
樣本不足	灣仔 - 樂活	16	15	69.9
樣本不足	南區 - 薄扶林	22	22	70.1
樣本不足	西貢 - 寶林	29	29	70.2
樣本不足	中西區 - 半山東	22	22	70.2
樣本不足	元朗 - 十八鄉中	28	28	70.4
樣本不足	西貢 - 慧茵	29	29	70.5
樣本不足	觀塘 - 安利	10	10	70.5
樣本不足	灣仔 - 銅鑼灣	20	20	70.8
樣本不足	元朗 - 十八鄉西	25	25	70.8
樣本不足	北區 - 聯和墟	25	25	71.0
樣本不足	葵青 - 葵涌邨南	8	8	71.0
樣本不足	油尖旺 - 旺角北	16	16	71.3
樣本不足	沙田 - 富龍	29	29	71.4

排名	區議會選區	回應人數	有效樣本數目#	平均值(日)*
樣本不足	深水埗 - 下白田	18	18	71.6
樣本不足	北區 - 天平東	21	20	71.6
樣本不足	葵青 - 石蔭	14	14	71.7
樣本不足	油尖旺 - 尖沙咀西	10	10	71.8
樣本不足	屯門 - 三聖	16	16	72.1
樣本不足	沙田 - 雲城	21	19	72.2
樣本不足	葵青 - 石籬南	16	16	72.2
樣本不足	東區 - 翡翠	11	11	72.3
樣本不足	西貢 - 彩健	24	24	72.5
樣本不足	九龍城 - 愛民	20	18	72.8
樣本不足	觀塘 - 協康	7	7	72.9
樣本不足	葵青 - 興芳	20	19	73.4
樣本不足	葵青 - 葵盛西邨	11	11	73.6
樣本不足	葵青 - 荔景	12	12	73.7
樣本不足	東區 - 興東	24	24	73.8
樣本不足	北區 - 粉嶺市	28	28	73.9
樣本不足	荃灣 - 楊屋道	20	20	74.2
樣本不足	東區 - 健康村	21	20	74.5
樣本不足	黃大仙 - 橫頭磡	15	15	74.8
樣本不足	元朗 - 屏山中	15	15	75.0
樣本不足	葵青 - 祖堯	29	29	75.7
樣本不足	九龍城 - 啟德北	8	8	75.8
樣本不足	黃大仙 - 彩雲東	16	16	75.9
樣本不足	大埔 - 廣福及寶湖	14	14	76.0
樣本不足	觀塘 - 秀茂坪中	15	14	76.1
樣本不足	黃大仙 - 龍趣	13	13	76.2
樣本不足	觀塘 - 啟業	17	17	76.7
樣本不足	西貢 - 白沙灣	24	24	76.8
樣本不足	東區 - 佳曉	10	10	77.1
樣本不足	東區 - 柏架山	14	14	77.1
樣本不足	觀塘 - 寶達	6	6	77.5
樣本不足	黃大仙 - 東頭	28	28	77.9
樣本不足	油尖旺 - 櫻桃	15	15	78.0
樣本不足	中西區 - 衛城	17	17	78.5
樣本不足	深水埗 - 南昌北	4	4	78.8
樣本不足	屯門 - 欣田	9	8	78.8
樣本不足	東區 - 愛秩序灣	23	23	79.2
樣本不足	深水埗 - 幸福	11	11	79.6
樣本不足	觀塘 - 雙順	13	13	80.2
樣本不足	大埔 - 富亨	18	18	80.3
樣本不足	屯門 - 安定	14	14	80.4

排名	區議會選區	回應人數	有效樣本數目#	平均值(日)*
樣本不足	灣仔 - 渣甸山	15	15	81.9
樣本不足	九龍城 - 啟德中及南	8	8	82.5
樣本不足	沙田 - 水泉澳	7	6	83.5
樣本不足	油尖旺 - 佐敦南	14	14	86.8
樣本不足	北區 - 天平西	16	16	95.6

# 撇除「不知道/難講」及「拒答」的樣本

\* 數值轉換如下：「沒有儲備/已經沒有=0.0天；一至兩日=1.5天；三至四日=3.5天；五至六日=5.5天；一星期=7.0天；兩星期=14.0天；三星期=21.0天；一個月=30.0天；一個半月=45天；兩個月=60天；三個月=90天；超過三個月=120天；不知道/難講則被剔除」。

## 附錄三

### 口罩用量 – 區議會選區結果

## 附錄三：「社區健康資訊系統」區議會選區結果 -

「你會如何形容你的口罩用量？請盡量以最近七日平均計。」(只顯示過去 15 日的數據)

排名	區議會選區	回應人數	有效樣本數目#	平均值(個/天)*
1	九龍城 - 嘉道理	47	47	0.67
2	中西區 - 水街	31	31	0.68
2	大埔 - 林村谷	31	30	0.68
4	沙田 - 利安	30	30	0.71
5	大埔 - 西貢北	33	33	0.73
6	觀塘 - 麗港城	59	59	0.74
6	觀塘 - 景田	50	48	0.74
8	沙田 - 馬鞍山市中心	41	41	0.75
9	中西區 - 大學	44	43	0.76
9	深水埗 - 又一村	33	33	0.76
9	南區 - 置富	48	48	0.76
12	九龍城 - 太子	32	32	0.77
12	東區 - 鯉景灣	41	41	0.77
12	西貢 - 南安	39	37	0.77
12	東區 - 杏花邨	63	62	0.77
16	東區 - 太古城東	42	41	0.78
17	油尖旺 - 大角咀北	31	30	0.79
17	大埔 - 大埔滘	33	33	0.79
17	荃灣 - 荃灣西	47	46	0.79
20	離島 - 東涌南	36	35	0.80
20	東區 - 欣藍	33	33	0.80
20	沙田 - 帝怡	36	36	0.80
20	沙田 - 錦濤	41	41	0.80
20	東區 - 炮台山	40	40	0.80
20	沙田 - 火炭	38	38	0.80
26	元朗 - 嘉湖南	35	35	0.81
26	九龍城 - 黃埔東	31	31	0.81
26	觀塘 - 淘大	46	45	0.81
26	屯門 - 兆康	31	31	0.81
26	黃大仙 - 龍星	52	51	0.81
26	元朗 - 錦綉花園	50	50	0.81
26	深水埗 - 美孚中	36	36	0.81
33	南區 - 海怡東	40	40	0.82
34	東區 - 南豐	47	47	0.83
34	葵青 - 安瀨	35	34	0.83
36	油尖旺 - 富榮	30	30	0.84



排名	區議會選區	回應人數	有效樣本數目#	平均值(個/天)*
36	沙田 - 穗禾	49	49	0.84
36	東區 - 錦屏	34	34	0.84
36	深水埗 - 美孚北	43	43	0.84
36	觀塘 - 麗晶	47	47	0.84
36	北區 - 欣盛	33	33	0.84
42	深水埗 - 長沙灣	35	35	0.85
42	東區 - 太古城西	41	40	0.85
42	沙田 - 頌安	33	32	0.85
42	大埔 - 舊墟及太湖	42	42	0.85
46	黃大仙 - 瓊富	47	47	0.86
46	沙田 - 駿馬	42	42	0.86
46	南區 - 海怡西	38	38	0.86
46	大埔 - 新富	31	30	0.86
46	中西區 - 堅摩	32	32	0.86
46	西貢 - 軍寶	41	41	0.86
46	西貢 - 澳唐	40	40	0.86
53	黃大仙 - 天強	31	30	0.87
53	大埔 - 船灣	40	40	0.87
53	東區 - 和富	31	31	0.87
53	西貢 - 運亨	35	35	0.87
53	九龍城 - 黃埔西	43	43	0.87
58	屯門 - 景峰	40	39	0.88
58	黃大仙 - 池彩	37	37	0.88
58	荃灣 - 愉景	38	38	0.88
58	油尖旺 - 富柏	30	30	0.88
58	東區 - 寶馬山	40	39	0.88
58	北區 - 粉嶺南	45	45	0.88
58	屯門 - 富新	33	33	0.88
65	沙田 - 烏溪沙	59	59	0.89
66	深水埗 - 荔枝角中	39	39	0.90
66	屯門 - 恒福	38	37	0.90
66	灣仔 - 維園	30	30	0.90
66	西貢 - 環保北	48	48	0.90
66	荃灣 - 綠楊	39	38	0.90
66	東區 - 康怡	39	39	0.90
66	西貢 - 廣明	31	31	0.90
66	荃灣 - 馬灣	32	32	0.90
74	南區 - 香港仔	36	36	0.91
74	荃灣 - 荃灣郊區	54	54	0.91
74	元朗 - 嘉湖北	37	37	0.91

排名	區議會選區	回應人數	有效樣本數目#	平均值(個/天)*
74	沙田 - 愉欣	41	40	0.91
74	西貢 - 欣英	38	38	0.91
79	觀塘 - 曉麗	34	34	0.92
79	東區 - 西灣河	36	35	0.92
79	沙田 - 秦豐	31	31	0.92
79	南區 - 鴨脷洲北	30	30	0.93
83	東區 - 筲箕灣	34	34	0.93
83	屯門 - 翠興	50	50	0.93
83	深水埗 - 美孚南	43	43	0.93
86	沙田 - 王屋	42	42	0.94
86	葵青 - 翠怡	50	50	0.94
86	葵青 - 偉盈	37	37	0.94
86	沙田 - 沙田市中心	39	39	0.94
90	沙田 - 大圍	37	36	0.95
90	沙田 - 錦英	30	30	0.95
92	九龍城 - 何文田	46	46	0.96
92	荃灣 - 汀深	43	43	0.96
94	元朗 - 水邊	31	31	0.97
94	沙田 - 愉城	53	53	0.97
94	荃灣 - 海濱	46	46	0.97
94	沙田 - 第一城	59	59	0.97
98	西貢 - 維景	56	56	0.99
99	沙田 - 鞍泰	33	32	1.00
99	屯門 - 兆翠	38	37	1.00
99	葵青 - 青衣邨	35	35	1.00
102	九龍城 - 馬坑涌	32	32	1.01
103	觀塘 - 藍田	35	35	1.02
104	沙田 - 碧湖	32	32	1.03
104	西貢 - 富君	36	36	1.03
106	屯門 - 屯門市中心	33	33	1.04
106	荃灣 - 荃灣南	30	30	1.04
106	元朗 - 鳳翔	34	34	1.04
109	九龍城 - 馬頭圍	32	31	1.05
109	屯門 - 兆禧	30	30	1.05
109	沙田 - 海嵐	30	30	1.05
112	大埔 - 太和	32	31	1.06
113	荃灣 - 麗濤	30	30	1.07
114	屯門 - 兆置	41	41	1.08
樣本不足	南區 - 海灣	4	4	0.44
樣本不足	深水埗 - 南昌北	4	4	0.50

排名	區議會選區	回應人數	有效樣本數目#	平均值(個/天)*
樣本不足	黃大仙 - 彩虹	5	5	0.50
樣本不足	中西區 - 衛城	17	17	0.55
樣本不足	北區 - 皇后山	21	21	0.61
樣本不足	中西區 - 山頂	12	12	0.63
樣本不足	黃大仙 - 慈雲西	12	12	0.63
樣本不足	沙田 - 沙角	10	10	0.63
樣本不足	荃灣 - 象石	11	11	0.64
樣本不足	灣仔 - 跑馬地	29	27	0.65
樣本不足	灣仔 - 司徒拔道	14	14	0.66
樣本不足	灣仔 - 樂活	16	16	0.67
樣本不足	元朗 - 錦田	29	29	0.67
樣本不足	北區 - 上水鄉郊	12	12	0.67
樣本不足	深水埗 - 南山、大坑東及大坑西	13	13	0.68
樣本不足	葵青 - 下大窩口	7	7	0.69
樣本不足	東區 - 佳曉	10	10	0.70
樣本不足	九龍城 - 啟德東	5	5	0.70
樣本不足	深水埗 - 龍坪及上白田	19	19	0.71
樣本不足	葵青 - 大白田東	11	11	0.71
樣本不足	沙田 - 松田	18	18	0.72
樣本不足	離島 - 南丫及蒲台	13	13	0.72
樣本不足	深水埗 - 石硤尾	14	14	0.72
樣本不足	大埔 - 廣福及寶湖	14	14	0.72
樣本不足	深水埗 - 李鄭屋	24	23	0.72
樣本不足	九龍城 - 馬頭角	14	14	0.73
樣本不足	觀塘 - 協康	7	7	0.73
樣本不足	深水埗 - 南昌西	12	12	0.73
樣本不足	荃灣 - 梨木樹西	11	11	0.73
樣本不足	西貢 - 西貢市中心	18	18	0.74
樣本不足	觀塘 - 油塘東	7	7	0.74
樣本不足	灣仔 - 大坑	17	16	0.74
樣本不足	東區 - 景怡	21	21	0.74
樣本不足	葵青 - 祖堯	29	29	0.74
樣本不足	南區 - 華貴	25	25	0.75
樣本不足	屯門 - 樂翠	27	27	0.75
樣本不足	元朗 - 南屏	8	8	0.75
樣本不足	元朗 - 洪福	4	4	0.75
樣本不足	葵青 - 興芳	20	20	0.75
樣本不足	東區 - 翡翠	11	11	0.76
樣本不足	南區 - 薄扶林	22	22	0.76
樣本不足	黃大仙 - 竹園南	10	10	0.76
樣本不足	元朗 - 屏山北	10	10	0.76

排名	區議會選區	回應人數	有效樣本數目#	平均值(個/天)*
樣本不足	西貢 - 健明	9	9	0.76
樣本不足	中西區 - 寶翠	29	29	0.76
樣本不足	灣仔 - 銅鑼灣	20	19	0.76
樣本不足	元朗 - 元朗東頭	25	25	0.76
樣本不足	屯門 - 景興	12	12	0.76
樣本不足	沙田 - 翠田	24	23	0.76
樣本不足	油尖旺 - 尖沙咀西	10	10	0.77
樣本不足	屯門 - 龍門	16	15	0.77
樣本不足	觀塘 - 樂華北	10	10	0.78
樣本不足	油尖旺 - 九龍站	13	13	0.78
樣本不足	沙田 - 富龍	29	29	0.78
樣本不足	深水埗 - 富昌	17	16	0.78
樣本不足	油尖旺 - 尖沙咀中	19	19	0.78
樣本不足	沙田 - 徑口	19	19	0.78
樣本不足	深水埗 - 蘇屋	12	12	0.78
樣本不足	油尖旺 - 旺角東	29	29	0.78
樣本不足	屯門 - 富泰	25	25	0.78
樣本不足	深水埗 - 荔枝角北	19	19	0.78
樣本不足	深水埗 - 南昌東	20	20	0.78
樣本不足	東區 - 丹拿	22	22	0.78
樣本不足	西貢 - 都善	29	29	0.78
樣本不足	離島 - 愉景灣	29	29	0.78
樣本不足	九龍城 - 鶴園海逸	26	26	0.79
樣本不足	元朗 - 十八鄉北	7	7	0.79
樣本不足	灣仔 - 修頓	16	16	0.79
樣本不足	大埔 - 頌汀	24	24	0.79
樣本不足	葵青 - 葵盛東邨	13	13	0.79
樣本不足	東區 - 樂康	21	21	0.79
樣本不足	葵青 - 長安	28	27	0.79
樣本不足	西貢 - 康景	26	26	0.79
樣本不足	九龍城 - 龍城	15	15	0.79
樣本不足	荃灣 - 梨木樹東	13	13	0.79
樣本不足	觀塘 - 栢雅	21	21	0.80
樣本不足	南區 - 赤柱及石澳	24	24	0.80
樣本不足	元朗 - 慈祐	12	12	0.80
樣本不足	西貢 - 西貢離島	29	28	0.80
樣本不足	沙田 - 廣康	14	14	0.80
樣本不足	葵青 - 大白田西	10	10	0.81
樣本不足	油尖旺 - 油麻地南	25	25	0.81
樣本不足	九龍城 - 常樂	18	18	0.81

排名	區議會選區	回應人數	有效樣本數目#	平均值(個/天)*
樣本不足	大埔 - 寶雅	28	28	0.81
樣本不足	西貢 - 坑口東	30	29	0.81
樣本不足	九龍城 - 紅磡灣	26	26	0.82
樣本不足	東區 - 興民	11	11	0.82
樣本不足	深水埗 - 元州	22	22	0.82
樣本不足	屯門 - 良景	11	11	0.82
樣本不足	離島 - 東涌中	25	25	0.82
樣本不足	觀塘 - 翠屏	13	13	0.82
樣本不足	九龍城 - 啟德北	8	8	0.82
樣本不足	黃大仙 - 龍上	19	19	0.82
樣本不足	觀塘 - 秀茂坪北	20	20	0.83
樣本不足	油尖旺 - 旺角西	12	12	0.83
樣本不足	元朗 - 豐年	14	13	0.83
樣本不足	九龍城 - 海心	20	20	0.83
樣本不足	黃大仙 - 慈雲東	20	20	0.83
樣本不足	觀塘 - 九龍灣	28	28	0.83
樣本不足	東區 - 城市花園	29	29	0.83
樣本不足	油尖旺 - 佐敦南	14	14	0.83
樣本不足	九龍城 - 土瓜灣北	7	7	0.83
樣本不足	觀塘 - 月華	21	21	0.83
樣本不足	元朗 - 頌栢	9	9	0.83
樣本不足	元朗 - 逸澤	8	8	0.83
樣本不足	沙田 - 水泉澳	7	7	0.83
樣本不足	離島 - 長洲	20	20	0.83
樣本不足	油尖旺 - 奧運	26	26	0.84
樣本不足	沙田 - 博康	22	22	0.84
樣本不足	觀塘 - 牛頭角下邨	27	27	0.84
樣本不足	屯門 - 悅湖	20	20	0.84
樣本不足	黃大仙 - 龍下	20	19	0.84
樣本不足	西貢 - 環保南	28	28	0.84
樣本不足	觀塘 - 佐敦谷	17	17	0.84
樣本不足	葵青 - 青衣南	18	17	0.84
樣本不足	屯門 - 蝴蝶	12	12	0.85
樣本不足	東區 - 康山	28	28	0.85
樣本不足	東區 - 翠灣	16	16	0.85
樣本不足	北區 - 祥華	20	20	0.85
樣本不足	觀塘 - 康樂	19	19	0.85
樣本不足	西貢 - 厚德	19	19	0.85
樣本不足	屯門 - 安定	14	14	0.85
樣本不足	中西區 - 西營盤	27	26	0.85
樣本不足	中西區 - 石塘咀	24	24	0.85

排名	區議會選區	回應人數	有效樣本數目#	平均值(個/天)*
樣本不足	九龍城 - 啟德中及南	8	8	0.85
樣本不足	觀塘 - 彩德	8	8	0.85
樣本不足	荃灣 - 石圍角	8	8	0.85
樣本不足	元朗 - 廈村	13	12	0.85
樣本不足	西貢 - 坑口西	28	28	0.85
樣本不足	葵青 - 荔景	12	12	0.85
樣本不足	中西區 - 觀龍	21	21	0.86
樣本不足	葵青 - 葵涌邨南	8	7	0.86
樣本不足	觀塘 - 順天	10	10	0.86
樣本不足	離島 - 滿逸	10	10	0.86
樣本不足	黃大仙 - 新蒲崗	30	29	0.86
樣本不足	東區 - 健康村	21	20	0.86
樣本不足	北區 - 鳳翠	14	14	0.86
樣本不足	葵青 - 葵興	15	14	0.86
樣本不足	灣仔 - 愛群	22	22	0.87
樣本不足	元朗 - 耀祐	15	15	0.87
樣本不足	深水埗 - 下白田	18	18	0.88
樣本不足	元朗 - 十八鄉東	8	8	0.88
樣本不足	大埔 - 康樂園	28	28	0.88
樣本不足	西貢 - 寶怡	18	18	0.88
樣本不足	東區 - 翠德	27	27	0.88
樣本不足	北區 - 聯和墟	25	25	0.88
樣本不足	元朗 - 元龍	28	28	0.88
樣本不足	油尖旺 - 旺角北	16	16	0.88
樣本不足	中西區 - 東華	21	21	0.88
樣本不足	北區 - 盛福	19	19	0.88
樣本不足	大埔 - 宏福	25	24	0.88
樣本不足	觀塘 - 觀塘中心	17	17	0.88
樣本不足	灣仔 - 鵝頸	10	10	0.88
樣本不足	北區 - 華都	20	20	0.88
樣本不足	油尖旺 - 旺角南	13	13	0.88
樣本不足	荃灣 - 荃威	29	29	0.89
樣本不足	南區 - 田灣	24	24	0.89
樣本不足	大埔 - 運頭塘	16	16	0.89
樣本不足	九龍城 - 愛民	20	19	0.89
樣本不足	沙田 - 廣源	11	11	0.89
樣本不足	九龍城 - 九龍塘	24	24	0.89
樣本不足	黃大仙 - 橫頭磡	15	15	0.89
樣本不足	觀塘 - 寶達	6	6	0.89
樣本不足	元朗 - 頌華	6	6	0.89
樣本不足	九龍城 - 愛俊	19	19	0.89

排名	區議會選區	回應人數	有效樣本數目#	平均值(個/天)*
樣本不足	東區 - 阿公岩	17	17	0.89
樣本不足	葵青 - 石蔭	14	14	0.89
樣本不足	沙田 - 雲城	21	20	0.90
樣本不足	葵青 - 石籬南	16	16	0.90
樣本不足	深水埗 - 寶麗	25	25	0.90
樣本不足	油尖旺 - 油麻地北	18	18	0.90
樣本不足	觀塘 - 樂華南	9	9	0.90
樣本不足	黃大仙 - 竹園北	20	20	0.90
樣本不足	元朗 - 屏山中	15	15	0.90
樣本不足	北區 - 沙打	5	5	0.90
樣本不足	沙田 - 禾輦邨	25	25	0.90
樣本不足	黃大仙 - 彩雲東	16	16	0.90
樣本不足	屯門 - 友愛北	18	18	0.90
樣本不足	西貢 - 慧茵	29	29	0.91
樣本不足	深水埗 - 麗閣	11	11	0.91
樣本不足	九龍城 - 宋皇臺	22	22	0.91
樣本不足	觀塘 - 寶樂	13	13	0.91
樣本不足	離島 - 東涌北	27	27	0.91
樣本不足	西貢 - 寶林	29	29	0.91
樣本不足	西貢 - 景林	16	16	0.91
樣本不足	北區 - 石湖墟	19	19	0.91
樣本不足	葵青 - 華麗	27	27	0.91
樣本不足	東區 - 鰂魚涌	24	24	0.92
樣本不足	南區 - 鴨脷洲邨	6	6	0.92
樣本不足	荃灣 - 德華	18	18	0.92
樣本不足	元朗 - 晴景	20	20	0.92
樣本不足	元朗 - 新田	11	11	0.92
樣本不足	元朗 - 八鄉北	18	18	0.92
樣本不足	沙田 - 大水坑	26	26	0.92
樣本不足	東區 - 小西灣	16	16	0.92
樣本不足	南區 - 石漁	15	15	0.92
樣本不足	北區 - 彩園	13	13	0.92
樣本不足	北區 - 華明	11	11	0.92
樣本不足	灣仔 - 天后	18	18	0.93
樣本不足	荃灣 - 祈德尊	25	25	0.93
樣本不足	元朗 - 宏逸	7	7	0.93
樣本不足	觀塘 - 牛頭角上邨	11	11	0.93
樣本不足	南區 - 利東二	15	15	0.93
樣本不足	九龍城 - 家維	20	20	0.93
樣本不足	大埔 - 富明新	25	25	0.93
樣本不足	黃大仙 - 東美	20	18	0.94

排名	區議會選區	回應人數	有效樣本數目#	平均值(個/天)*
樣本不足	大埔 - 大埔墟	8	8	0.94
樣本不足	元朗 - 八鄉南	26	26	0.94
樣本不足	西貢 - 德明	24	24	0.94
樣本不足	觀塘 - 坪石	12	12	0.94
樣本不足	觀塘 - 油麗	14	14	0.95
樣本不足	黃大仙 - 樂富	19	19	0.95
樣本不足	荃灣 - 福來	10	10	0.95
樣本不足	沙田 - 下城門	20	20	0.95
樣本不足	觀塘 - 油翠	17	17	0.95
樣本不足	觀塘 - 廣德	21	21	0.95
樣本不足	屯門 - 友愛南	14	14	0.95
樣本不足	觀塘 - 平田	25	25	0.95
樣本不足	離島 - 逸東邨北	9	9	0.95
樣本不足	油尖旺 - 櫻桃	15	15	0.96
樣本不足	觀塘 - 安利	10	10	0.96
樣本不足	元朗 - 瑞愛	10	10	0.96
樣本不足	東區 - 環翠	17	17	0.96
樣本不足	葵青 - 葵盛西邨	11	11	0.96
樣本不足	葵青 - 荔華	27	26	0.96
樣本不足	屯門 - 新墟	19	19	0.96
樣本不足	元朗 - 瑞華	12	12	0.97
樣本不足	西貢 - 彩健	24	24	0.97
樣本不足	中西區 - 中環	23	23	0.97
樣本不足	油尖旺 - 大南	23	23	0.97
樣本不足	西貢 - 白沙灣	24	24	0.97
樣本不足	葵青 - 上大窩口	12	12	0.97
樣本不足	沙田 - 翠嘉	16	16	0.97
樣本不足	觀塘 - 觀塘安泰	10	10	0.98
樣本不足	屯門 - 新景	21	21	0.98
樣本不足	北區 - 天平東	21	21	0.98
樣本不足	西貢 - 尚德	20	19	0.98
樣本不足	南區 - 黃竹坑	27	27	0.98
樣本不足	屯門 - 屯門鄉郊	19	19	0.98
樣本不足	東區 - 上耀東	10	10	0.98
樣本不足	元朗 - 元朗中心	12	11	0.98
樣本不足	元朗 - 天耀	11	11	0.98
樣本不足	黃大仙 - 彩雲南	12	12	0.99
樣本不足	葵青 - 葵芳	12	12	0.99
樣本不足	中西區 - 上環	16	15	0.99
樣本不足	西貢 - 海晉	26	26	0.99
樣本不足	東區 - 下耀東	16	15	0.99



排名	區議會選區	回應人數	有效樣本數目#	平均值(個/天)*
樣本不足	元朗 - 屏山南	28	27	1.00
樣本不足	灣仔 - 大佛口	17	17	1.00
樣本不足	油尖旺 - 佐敦北	4	4	1.00
樣本不足	深水埗 - 南昌中	4	4	1.00
樣本不足	荃灣 - 楊屋道	20	20	1.00
樣本不足	大埔 - 大埔中	23	23	1.00
樣本不足	沙田 - 田心	13	13	1.00
樣本不足	葵青 - 長康	23	23	1.00
樣本不足	沙田 - 乙泉	17	17	1.00
樣本不足	灣仔 - 渣甸山	15	15	1.01
樣本不足	深水埗 - 南昌南	20	20	1.01
樣本不足	黃大仙 - 鳳凰	22	21	1.01
樣本不足	油尖旺 - 尖東及京士柏	27	27	1.01
樣本不足	南區 - 利東一	20	20	1.01
樣本不足	油尖旺 - 佐敦西	19	19	1.02
樣本不足	沙田 - 新田圍	17	17	1.02
樣本不足	荃灣 - 荃灣中心	23	22	1.02
樣本不足	中西區 - 半山東	22	22	1.03
樣本不足	觀塘 - 俊翔	13	12	1.03
樣本不足	觀塘 - 秀茂坪南	10	10	1.03
樣本不足	大埔 - 怡富	24	24	1.03
樣本不足	觀塘 - 油塘西	13	13	1.04
樣本不足	屯門 - 掃管笏	14	13	1.04
樣本不足	元朗 - 天恒	13	13	1.04
樣本不足	觀塘 - 啟業	17	17	1.04
樣本不足	九龍城 - 土瓜灣南	15	15	1.04
樣本不足	元朗 - 十八鄉西	25	25	1.05
樣本不足	南區 - 華富北	16	16	1.05
樣本不足	南區 - 華富南	17	16	1.05
樣本不足	屯門 - 建生	22	22	1.05
樣本不足	東區 - 堡壘	25	25	1.05
樣本不足	東區 - 興東	24	24	1.06
樣本不足	葵青 - 青發	18	18	1.07
樣本不足	葵青 - 盛康	19	19	1.07
樣本不足	屯門 - 興澤	16	16	1.07
樣本不足	九龍城 - 樂民	17	17	1.07
樣本不足	灣仔 - 軒尼詩	10	10	1.08
樣本不足	深水埗 - 碧匯	17	17	1.08
樣本不足	屯門 - 欣田	9	9	1.08
樣本不足	葵青 - 葵聯	14	14	1.09
樣本不足	元朗 - 天盛	19	19	1.09

排名	區議會選區	回應人數	有效樣本數目#	平均值(個/天)*
樣本不足	北區 - 粉嶺市	28	28	1.09
樣本不足	沙田 - 耀安	30	29	1.09
樣本不足	觀塘 - 安達	5	5	1.10
樣本不足	黃大仙 - 東頭	28	28	1.10
樣本不足	元朗 - 盛欣	12	12	1.10
樣本不足	深水埗 - 荔枝角南	14	14	1.11
樣本不足	北區 - 御太	14	14	1.11
樣本不足	深水埗 - 幸福	11	11	1.11
樣本不足	大埔 - 大元	20	20	1.12
樣本不足	觀塘 - 雙順	13	13	1.12
樣本不足	九龍城 - 紅磡	10	10	1.13
樣本不足	屯門 - 湖景	11	11	1.14
樣本不足	大埔 - 富亨	18	18	1.14
樣本不足	觀塘 - 定安	13	13	1.14
樣本不足	東區 - 柏架山	14	14	1.14
樣本不足	中西區 - 西環	22	22	1.15
樣本不足	元朗 - 富恩	13	13	1.15
樣本不足	沙田 - 顯嘉	20	20	1.16
樣本不足	黃大仙 - 翠竹及鵬程	19	19	1.16
樣本不足	北區 - 清河	9	9	1.17
樣本不足	屯門 - 三聖	16	15	1.17
樣本不足	沙田 - 恆安	19	19	1.18
樣本不足	屯門 - 山景	23	23	1.18
樣本不足	觀塘 - 秀茂坪中	15	14	1.18
樣本不足	元朗 - 十八鄉中	28	28	1.18
樣本不足	離島 - 大嶼山	11	11	1.20
樣本不足	黃大仙 - 正愛	28	28	1.20
樣本不足	西貢 - 翠林	22	21	1.20
樣本不足	黃大仙 - 鳳德	19	18	1.21
樣本不足	黃大仙 - 彩雲西	12	12	1.21
樣本不足	葵青 - 長亨	13	13	1.21
樣本不足	東區 - 漁灣	14	14	1.21
樣本不足	西貢 - 富藍	28	28	1.22
樣本不足	元朗 - 北朗	13	12	1.22
樣本不足	離島 - 坪洲及喜靈洲	6	6	1.22
樣本不足	屯門 - 田景	17	16	1.24
樣本不足	觀塘 - 興田	18	18	1.25
樣本不足	黃大仙 - 正安	10	10	1.25
樣本不足	北區 - 天平西	16	16	1.26
樣本不足	東區 - 愛秩序灣	23	23	1.26
樣本不足	葵青 - 長青	22	22	1.26

排名	區議會選區	回應人數	有效樣本數目#	平均值(個/天)*
樣本不足	油尖旺 - 大角咀南	10	10	1.28
樣本不足	沙田 - 瀝源	10	10	1.28
樣本不足	屯門 - 寶田	5	5	1.30
樣本不足	葵青 - 安蔭	13	13	1.31
樣本不足	中西區 - 正街	14	14	1.31
樣本不足	葵青 - 葵涌邨北	10	10	1.36
樣本不足	黃大仙 - 龍趣	13	13	1.37
樣本不足	元朗 - 悅恩	10	10	1.45
樣本不足	葵青 - 石籬北	7	7	1.48

# 撇除「拒答」的樣本

\* 數值轉換如下：「完全不用／已經沒有口罩用=0個/天；一個用三日以上=1/4個/天；一個用三日=1/3個/天；一個用兩日=1/2個/天；每日一個=1個/天；每日兩個=2個/天；每日三個=3個/天；每日四個=4個/天；每日四個以上=5個/天」。

## 附錄四

### 可用口罩數目 - 區議會選區結果

## 附錄四：「社區健康資訊系統」區議會選區結果 -

「可用口罩數目」(只顯示過去 15 日的數據)

排名	區議會選區	回應人數	有效樣本數目	平均值(個)
1	九龍城 - 嘉道理	47	47	37.3
2	九龍城 - 太子	32	31	40.9
3	元朗 - 錦綉花園	50	49	42.5
4	大埔 - 西貢北	33	33	43.6
5	東區 - 欣藍	33	33	43.9
6	沙田 - 利安	30	30	44.7
7	觀塘 - 景田	50	48	45.6
8	中西區 - 水街	31	31	45.7
9	東區 - 太古城東	42	41	45.8
10	南區 - 置富	48	48	46.9
11	南區 - 海怡西	38	37	47.6
12	東區 - 杏花邨	63	62	47.7
13	深水埗 - 又一村	33	33	47.8
14	大埔 - 大埔滘	33	33	48.1
15	深水埗 - 美孚北	43	43	48.4
16	觀塘 - 麗港城	59	59	48.6
17	黃大仙 - 天強	31	30	48.8
17	大埔 - 船灣	40	38	48.8
19	西貢 - 南安	39	37	49.4
20	中西區 - 大學	44	43	49.5
21	黃大仙 - 瓊富	47	47	49.7
22	沙田 - 頌安	33	32	51.8
22	北區 - 欣盛	33	32	51.8
24	大埔 - 舊墟及太湖	42	42	51.9
25	屯門 - 恒福	38	37	52.0
26	深水埗 - 長沙灣	35	35	52.1
27	東區 - 南豐	47	47	52.2
28	沙田 - 帝怡	36	36	52.3
29	離島 - 東涌南	36	34	52.4
30	深水埗 - 美孚中	36	36	52.9
31	觀塘 - 曉麗	34	34	53.2
32	沙田 - 錦濤	41	41	53.3
33	油尖旺 - 大角咀北	31	30	53.7
34	元朗 - 水邊	31	30	54.1
34	黃大仙 - 龍星	52	51	54.1
36	屯門 - 富新	33	33	54.2

排名	區議會選區	回應人數	有效樣本數目	平均值(個)
36	屯門 - 景峰	40	39	54.2
38	東區 - 炮台山	40	40	54.5
38	南區 - 香港仔	36	36	54.5
38	荃灣 - 愉景	38	38	54.5
38	沙田 - 馬鞍山市中心	41	41	54.5
42	葵青 - 安瀨	35	34	54.8
43	大埔 - 太和	32	31	55.0
44	荃灣 - 荃灣西	47	46	55.4
45	元朗 - 嘉湖南	35	35	55.6
46	沙田 - 大圍	37	36	55.8
47	東區 - 筲箕灣	34	34	55.9
48	葵青 - 偉盈	37	37	56.1
48	九龍城 - 何文田	46	46	56.1
50	西貢 - 富君	36	36	56.3
51	沙田 - 第一城	59	59	56.8
52	沙田 - 王屋	42	42	57.0
53	東區 - 鯉景灣	41	41	57.6
54	元朗 - 嘉湖北	37	37	57.7
55	西貢 - 運亨	35	35	57.9
56	東區 - 寶馬山	40	39	58.1
57	西貢 - 欣英	38	38	58.2
58	油尖旺 - 富榮	30	30	58.4
58	深水埗 - 美孚南	43	42	58.4
60	九龍城 - 黃埔西	43	42	58.8
61	東區 - 太古城西	41	40	59.0
62	九龍城 - 黃埔東	31	31	59.8
63	北區 - 粉嶺南	45	45	59.9
64	觀塘 - 麗晶	47	47	60.0
65	沙田 - 愉欣	41	40	60.1
65	沙田 - 愉城	53	53	60.1
67	深水埗 - 荔枝角中	39	39	60.2
67	南區 - 海怡東	40	40	60.2
69	西貢 - 澳唐	40	40	60.4
70	沙田 - 錦英	30	30	60.6
71	沙田 - 秦豐	31	30	60.7
72	屯門 - 兆康	31	31	60.9
73	荃灣 - 荃灣郊區	54	54	61.2
73	東區 - 和富	31	31	61.2
75	中西區 - 堅摩	32	32	61.4
76	灣仔 - 維園	30	30	61.5
76	西貢 - 軍寶	41	41	61.5

排名	區議會選區	回應人數	有效樣本數目	平均值(個)
78	油尖旺 - 富柏	30	30	61.7
79	沙田 - 碧湖	32	32	61.7
80	葵青 - 翠怡	50	49	62.1
81	觀塘 - 藍田	35	35	62.2
81	沙田 - 烏溪沙	59	59	62.2
83	觀塘 - 淘大	46	45	62.4
84	黃大仙 - 池彩	37	37	62.7
85	沙田 - 火炭	38	38	62.8
86	屯門 - 翠興	50	50	63.1
87	沙田 - 海嵐	30	30	63.3
88	屯門 - 兆置	41	38	64.2
89	西貢 - 維景	56	55	64.4
89	西貢 - 廣明	31	30	64.4
89	葵青 - 青衣邨	35	35	64.4
92	九龍城 - 馬頭圍	32	31	64.6
93	沙田 - 穗禾	49	49	65.0
94	東區 - 錦屏	34	34	65.8
95	屯門 - 屯門市中心	33	33	66.2
96	荃灣 - 馬灣	32	32	66.7
97	東區 - 康怡	39	39	67.0
98	西貢 - 環保北	48	48	67.5
99	荃灣 - 荃灣南	30	30	67.9
100	荃灣 - 綠楊	39	37	68.1
101	東區 - 西灣河	36	35	68.4
102	沙田 - 沙田市中心	39	38	68.6
103	荃灣 - 海濱	46	46	69.7
103	沙田 - 駿馬	42	42	69.7
105	屯門 - 兆禧	30	30	71.1
106	元朗 - 鳳翔	34	34	72.1
107	荃灣 - 汀深	43	43	73.2
108	沙田 - 鞍泰	33	32	73.7
109	九龍城 - 馬坑涌	32	32	74.1
110	屯門 - 兆翠	38	36	76.1
111	荃灣 - 麗濤	30	30	76.9
樣本不足	黃大仙 - 彩虹	5	5	20.7
樣本不足	北區 - 沙打	5	5	22.7
樣本不足	南區 - 海灣	4	4	24.4
樣本不足	葵青 - 下大窩口	7	7	29.3
樣本不足	黃大仙 - 慈雲西	12	12	30.3
樣本不足	深水埗 - 石硤尾	14	14	32.6
樣本不足	北區 - 皇后山	21	21	33.7

排名	區議會選區	回應人數	有效樣本數目	平均值(個)
樣本不足	沙田 - 松田	18	18	33.8
樣本不足	深水埗 - 荔枝角北	19	19	34.7
樣本不足	屯門 - 悅湖	20	20	36.5
樣本不足	離島 - 南丫及蒲台	13	13	36.5
樣本不足	沙田 - 沙角	10	10	36.8
樣本不足	荃灣 - 象石	11	11	37.3
樣本不足	離島 - 逸東邨北	9	9	37.5
樣本不足	九龍城 - 啟德東	5	5	37.5
樣本不足	葵青 - 葵興	15	14	37.5
樣本不足	北區 - 上水鄉郊	12	12	37.7
樣本不足	屯門 - 景興	12	12	38.2
樣本不足	元朗 - 十八鄉東	8	8	38.3
樣本不足	元朗 - 慈祐	12	12	38.8
樣本不足	深水埗 - 蘇屋	12	12	38.9
樣本不足	灣仔 - 跑馬地	29	27	39.3
樣本不足	西貢 - 西貢市中心	18	18	39.5
樣本不足	深水埗 - 南山、大坑東及大坑西	13	13	39.9
樣本不足	中西區 - 山頂	12	12	39.9
樣本不足	深水埗 - 富昌	17	16	40.1
樣本不足	屯門 - 良景	11	11	40.1
樣本不足	油尖旺 - 旺角西	12	12	40.2
樣本不足	東區 - 景怡	21	21	40.2
樣本不足	元朗 - 宏逸	7	7	40.9
樣本不足	灣仔 - 司徒拔道	14	14	41.4
樣本不足	觀塘 - 油塘東	7	7	41.4
樣本不足	九龍城 - 馬頭角	14	14	41.5
樣本不足	東區 - 興民	11	11	41.9
樣本不足	中西區 - 寶翠	29	29	41.9
樣本不足	離島 - 愉景灣	29	28	41.9
樣本不足	深水埗 - 龍坪及上白田	19	19	42.2
樣本不足	元朗 - 廈村	13	12	42.3
樣本不足	中西區 - 西營盤	27	26	42.3
樣本不足	大埔 - 頌汀	24	24	42.4
樣本不足	西貢 - 健明	9	8	42.8
樣本不足	九龍城 - 常樂	18	18	43.0
樣本不足	觀塘 - 栢雅	21	21	43.0
樣本不足	元朗 - 洪福	4	4	43.1
樣本不足	九龍城 - 龍城	15	15	43.5
樣本不足	沙田 - 下城門	20	20	44.0
樣本不足	觀塘 - 樂華北	10	10	44.6
樣本不足	東區 - 上耀東	10	10	45.4



排名	區議會選區	回應人數	有效樣本數目	平均值(個)
樣本不足	西貢 - 都善	29	29	45.7
樣本不足	大埔 - 寶雅	28	28	45.8
樣本不足	九龍城 - 土瓜灣北	7	7	45.9
樣本不足	中西區 - 衛城	17	17	45.9
樣本不足	離島 - 長洲	20	20	46.2
樣本不足	觀塘 - 樂華南	9	9	46.6
樣本不足	深水埗 - 南昌西	12	12	46.6
樣本不足	元朗 - 錦田	29	29	46.7
樣本不足	西貢 - 康景	26	26	46.8
樣本不足	南區 - 赤柱及石澳	24	24	47.0
樣本不足	黃大仙 - 龍上	19	19	47.2
樣本不足	觀塘 - 觀塘安泰	10	10	47.3
樣本不足	沙田 - 徑口	19	19	47.4
樣本不足	元朗 - 逸澤	8	8	47.4
樣本不足	屯門 - 樂翠	27	27	47.4
樣本不足	油尖旺 - 九龍站	13	13	47.5
樣本不足	深水埗 - 李鄭屋	24	23	47.7
樣本不足	葵青 - 長安	28	27	47.7
樣本不足	九龍城 - 鶴園海逸	26	26	47.7
樣本不足	北區 - 盛福	19	19	48.2
樣本不足	觀塘 - 觀塘中心	17	17	48.2
樣本不足	深水埗 - 麗閣	11	11	48.4
樣本不足	元朗 - 頌華	6	6	48.5
樣本不足	灣仔 - 修頓	16	16	48.6
樣本不足	元朗 - 天耀	11	11	48.6
樣本不足	觀塘 - 秀茂坪北	20	20	48.7
樣本不足	沙田 - 瀝源	10	10	48.7
樣本不足	元朗 - 屏山北	10	10	48.8
樣本不足	黃大仙 - 彩雲南	12	12	49.0
樣本不足	西貢 - 厚德	19	19	49.0
樣本不足	觀塘 - 九龍灣	28	28	49.2
樣本不足	北區 - 石湖墟	19	19	49.2
樣本不足	荃灣 - 石圍角	8	7	49.3
樣本不足	沙田 - 博康	22	22	49.3
樣本不足	西貢 - 德明	24	24	49.3
樣本不足	沙田 - 翠田	24	23	49.4
樣本不足	灣仔 - 樂活	16	15	49.4
樣本不足	荃灣 - 梨木樹西	11	11	49.5
樣本不足	葵青 - 大白田東	11	11	49.6
樣本不足	深水埗 - 南昌北	4	4	49.7
樣本不足	油尖旺 - 尖沙咀中	19	19	49.7

排名	區議會選區	回應人數	有效樣本數目	平均值(個)
樣本不足	中西區 - 石塘咀	24	24	49.9
樣本不足	屯門 - 龍門	16	15	50.0
樣本不足	灣仔 - 大佛口	17	17	50.1
樣本不足	荃灣 - 梨木樹東	13	13	50.2
樣本不足	北區 - 祥華	20	20	50.2
樣本不足	屯門 - 友愛北	18	18	50.2
樣本不足	南區 - 薄扶林	22	22	50.2
樣本不足	黃大仙 - 竹園南	10	10	50.3
樣本不足	觀塘 - 平田	25	25	50.5
樣本不足	黃大仙 - 東美	20	18	50.5
樣本不足	北區 - 鳳翠	14	14	50.6
樣本不足	黃大仙 - 新蒲崗	30	29	50.7
樣本不足	大埔 - 林村谷	31	29	51.0
樣本不足	屯門 - 湖景	11	11	51.0
樣本不足	葵青 - 葵涌邨南	8	7	51.1
樣本不足	灣仔 - 大坑	17	16	51.3
樣本不足	觀塘 - 牛頭角下邨	27	26	51.3
樣本不足	深水埗 - 南昌東	20	19	51.4
樣本不足	深水埗 - 元州	22	22	51.5
樣本不足	葵青 - 葵盛東邨	13	13	51.5
樣本不足	屯門 - 友愛南	14	14	51.6
樣本不足	油尖旺 - 油麻地南	25	25	51.6
樣本不足	油尖旺 - 旺角南	13	13	51.7
樣本不足	元朗 - 元朗中心	12	11	51.8
樣本不足	南區 - 華貴	25	25	51.8
樣本不足	元朗 - 南屏	8	8	52.1
樣本不足	元朗 - 頌栢	9	9	52.1
樣本不足	葵青 - 上大窩口	12	12	52.1
樣本不足	葵青 - 大白田西	10	9	52.1
樣本不足	東區 - 丹拿	22	22	52.1
樣本不足	九龍城 - 宋皇臺	22	22	52.3
樣本不足	元朗 - 八鄉南	26	26	52.5
樣本不足	油尖旺 - 旺角東	29	29	52.6
樣本不足	元朗 - 八鄉北	18	18	52.6
樣本不足	觀塘 - 康樂	19	19	52.6
樣本不足	葵青 - 荔華	27	26	52.8
樣本不足	觀塘 - 秀茂坪南	10	9	52.8
樣本不足	南區 - 石漁	15	15	53.1
樣本不足	沙田 - 廣康	14	14	53.1
樣本不足	西貢 - 西貢離島	29	28	53.1
樣本不足	灣仔 - 愛群	22	22	53.2

排名	區議會選區	回應人數	有效樣本數目	平均值(個)
樣本不足	油尖旺 - 油麻地北	18	18	53.2
樣本不足	油尖旺 - 尖沙咀西	10	10	53.3
樣本不足	屯門 - 富泰	25	25	53.5
樣本不足	元朗 - 新田	11	11	53.6
樣本不足	沙田 - 禾輦邨	25	25	53.7
樣本不足	黃大仙 - 慈雲東	20	18	53.8
樣本不足	觀塘 - 月華	21	21	54.0
樣本不足	離島 - 滿逸	10	10	54.1
樣本不足	沙田 - 大水坑	26	26	54.2
樣本不足	黃大仙 - 龍下	20	19	54.3
樣本不足	東區 - 康山	28	28	54.3
樣本不足	東區 - 環翠	17	17	54.3
樣本不足	葵青 - 祖堯	29	29	54.5
樣本不足	東區 - 翡翠	11	11	54.5
樣本不足	元朗 - 十八鄉北	7	7	54.6
樣本不足	元朗 - 瑞華	12	12	54.7
樣本不足	觀塘 - 順天	10	10	54.9
樣本不足	離島 - 東涌中	25	25	55.0
樣本不足	西貢 - 坑口西	28	28	55.1
樣本不足	離島 - 東涌北	27	27	55.3
樣本不足	東區 - 漁灣	14	14	55.3
樣本不足	荃灣 - 荃威	29	29	55.6
樣本不足	葵青 - 葵芳	12	12	55.6
樣本不足	沙田 - 富龍	29	29	55.7
樣本不足	南區 - 黃竹坑	27	27	55.7
樣本不足	元朗 - 元朗東頭	25	24	55.7
樣本不足	屯門 - 掃管笏	14	13	55.7
樣本不足	葵青 - 青衣南	18	17	55.7
樣本不足	觀塘 - 翠屏	13	12	55.8
樣本不足	西貢 - 寶怡	18	18	55.8
樣本不足	九龍城 - 紅磡灣	26	26	56.0
樣本不足	油尖旺 - 佐敦西	19	18	56.0
樣本不足	觀塘 - 彩德	8	7	56.1
樣本不足	葵青 - 青發	18	18	56.1
樣本不足	屯門 - 新景	21	21	56.4
樣本不足	黃大仙 - 竹園北	20	20	56.4
樣本不足	沙田 - 恆安	19	19	56.4
樣本不足	東區 - 樂康	21	21	56.4
樣本不足	中西區 - 觀龍	21	21	56.5
樣本不足	元朗 - 豐年	14	13	56.5
樣本不足	北區 - 彩園	13	13	56.5

排名	區議會選區	回應人數	有效樣本數目	平均值(個)
樣本不足	東區 - 佳曉	10	10	56.6
樣本不足	九龍城 - 海心	20	20	56.7
樣本不足	東區 - 小西灣	16	16	56.7
樣本不足	觀塘 - 廣德	21	20	56.8
樣本不足	灣仔 - 銅鑼灣	20	19	56.8
樣本不足	葵青 - 華麗	27	27	56.9
樣本不足	荃灣 - 德華	18	18	56.9
樣本不足	沙田 - 翠嘉	16	16	57.0
樣本不足	北區 - 華明	11	11	57.1
樣本不足	南區 - 田灣	24	24	57.2
樣本不足	屯門 - 蝴蝶	12	12	57.2
樣本不足	大埔 - 新富	31	29	57.3
樣本不足	中西區 - 上環	16	15	57.3
樣本不足	東區 - 翠灣	16	16	57.3
樣本不足	南區 - 鴨脷洲邨	6	6	57.5
樣本不足	沙田 - 新田圍	17	17	57.5
樣本不足	西貢 - 景林	16	16	57.5
樣本不足	元朗 - 屏山南	28	27	57.6
樣本不足	油尖旺 - 奧運	26	26	57.7
樣本不足	大埔 - 運頭塘	16	16	57.8
樣本不足	元朗 - 元龍	28	28	57.8
樣本不足	觀塘 - 坪石	12	12	57.9
樣本不足	葵青 - 興芳	20	19	58.0
樣本不足	西貢 - 坑口東	30	29	58.1
樣本不足	南區 - 鴨脷洲北	30	29	58.2
樣本不足	九龍城 - 家維	20	20	58.2
樣本不足	西貢 - 環保南	28	28	58.3
樣本不足	中西區 - 東華	21	21	58.4
樣本不足	油尖旺 - 大角咀南	10	10	58.5
樣本不足	深水埗 - 碧匯	17	17	58.5
樣本不足	元朗 - 盛欣	12	12	58.6
樣本不足	元朗 - 天恒	13	13	58.7
樣本不足	灣仔 - 鵝頸	10	10	58.8
樣本不足	黃大仙 - 樂富	19	19	59.0
樣本不足	觀塘 - 油翠	17	17	59.1
樣本不足	大埔 - 康樂園	28	28	59.2
樣本不足	觀塘 - 寶樂	13	13	59.3
樣本不足	觀塘 - 佐敦谷	17	17	59.4
樣本不足	觀塘 - 協康	7	7	59.6
樣本不足	葵青 - 長康	23	23	59.7
樣本不足	東區 - 翠德	27	27	59.8

排名	區議會選區	回應人數	有效樣本數目	平均值(個)
樣本不足	葵青 - 荔景	12	12	59.9
樣本不足	九龍城 - 啟德北	8	8	59.9
樣本不足	油尖旺 - 旺角北	16	16	60.2
樣本不足	沙田 - 雲城	21	19	60.3
樣本不足	九龍城 - 九龍塘	24	24	60.4
樣本不足	離島 - 坪洲及喜靈洲	6	6	60.7
樣本不足	大埔 - 廣福及寶湖	14	14	60.7
樣本不足	屯門 - 屯門鄉郊	19	19	60.9
樣本不足	大埔 - 宏福	25	24	61.0
樣本不足	葵青 - 石蔭	14	14	61.0
樣本不足	東區 - 城市花園	29	29	61.0
樣本不足	葵青 - 安蔭	13	13	61.1
樣本不足	東區 - 健康村	21	20	61.2
樣本不足	葵青 - 葵聯	14	14	61.6
樣本不足	深水埗 - 寶麗	25	25	62.0
樣本不足	西貢 - 慧茵	29	29	62.0
樣本不足	深水埗 - 荔枝角南	14	14	62.1
樣本不足	北區 - 聯和墟	25	25	62.4
樣本不足	九龍城 - 愛俊	19	19	62.9
樣本不足	西貢 - 寶林	29	29	62.9
樣本不足	元朗 - 晴景	20	20	63.1
樣本不足	沙田 - 乙泉	17	17	63.2
樣本不足	沙田 - 廣源	11	11	63.3
樣本不足	離島 - 大嶼山	11	11	63.4
樣本不足	元朗 - 富恩	13	13	63.5
樣本不足	元朗 - 瑞愛	10	10	63.5
樣本不足	油尖旺 - 大南	23	23	63.5
樣本不足	九龍城 - 愛民	20	18	63.7
樣本不足	大埔 - 大元	20	19	63.7
樣本不足	觀塘 - 寶達	6	6	64.2
樣本不足	黃大仙 - 正安	10	10	64.5
樣本不足	油尖旺 - 尖東及京士柏	27	27	64.6
樣本不足	東區 - 堡壘	25	25	64.8
樣本不足	東區 - 阿公岩	17	17	65.1
樣本不足	油尖旺 - 佐敦北	4	4	65.3
樣本不足	屯門 - 興澤	16	16	65.3
樣本不足	觀塘 - 油麗	14	14	65.3
樣本不足	葵青 - 盛康	19	19	65.4
樣本不足	屯門 - 新墟	19	19	65.4
樣本不足	黃大仙 - 翠竹及鵬程	19	19	65.5
樣本不足	荃灣 - 祈德尊	25	25	65.6

排名	區議會選區	回應人數	有效樣本數目	平均值(個)
樣本不足	大埔 - 富明新	25	25	65.7
樣本不足	南區 - 利東一	20	20	66.0
樣本不足	沙田 - 田心	13	13	66.3
樣本不足	屯門 - 欣田	9	8	66.6
樣本不足	荃灣 - 福來	10	10	66.6
樣本不足	觀塘 - 俊翔	13	12	66.7
樣本不足	黃大仙 - 彩雲東	16	16	67.0
樣本不足	元朗 - 屏山中	15	15	67.0
樣本不足	北區 - 華都	20	19	67.2
樣本不足	深水埗 - 南昌南	20	20	67.2
樣本不足	葵青 - 葵盛西邨	11	11	67.3
樣本不足	觀塘 - 定安	13	13	67.4
樣本不足	深水埗 - 南昌中	4	4	67.5
樣本不足	葵青 - 石籬南	16	16	67.8
樣本不足	大埔 - 怡富	24	24	67.9
樣本不足	黃大仙 - 鳳德	19	18	67.9
樣本不足	東區 - 鰂魚涌	24	24	67.9
樣本不足	中西區 - 中環	23	22	68.0
樣本不足	元朗 - 耀祐	15	15	68.0
樣本不足	南區 - 華富南	17	16	68.6
樣本不足	南區 - 利東二	15	15	68.7
樣本不足	九龍城 - 啟德中及南	8	8	68.8
樣本不足	觀塘 - 牛頭角上邨	11	11	69.1
樣本不足	屯門 - 安定	14	14	69.5
樣本不足	西貢 - 海晉	26	26	69.6
樣本不足	屯門 - 田景	17	16	69.7
樣本不足	灣仔 - 天后	18	18	69.8
樣本不足	葵青 - 長青	22	22	70.3
樣本不足	西貢 - 彩健	24	24	70.6
樣本不足	九龍城 - 樂民	17	17	70.6
樣本不足	元朗 - 北朗	13	12	70.6
樣本不足	西貢 - 翠林	22	21	71.3
樣本不足	北區 - 御太	14	14	71.5
樣本不足	深水埗 - 下白田	18	18	71.6
樣本不足	油尖旺 - 佐敦南	14	14	71.8
樣本不足	西貢 - 白沙灣	24	24	71.9
樣本不足	觀塘 - 安達	5	5	72.0
樣本不足	西貢 - 尚德	20	18	72.2
樣本不足	大埔 - 大埔中	23	23	72.2
樣本不足	觀塘 - 油塘西	13	13	72.3
樣本不足	南區 - 華富北	16	16	72.7

排名	區議會選區	回應人數	有效樣本數目	平均值(個)
樣本不足	荃灣 - 荃灣中心	23	22	72.8
樣本不足	黃大仙 - 鳳凰	22	21	73.3
樣本不足	大埔 - 大埔墟	8	8	73.3
樣本不足	元朗 - 天盛	19	19	73.5
樣本不足	油尖旺 - 櫻桃	15	15	73.8
樣本不足	東區 - 下耀東	16	15	73.8
樣本不足	中西區 - 半山東	22	22	74.1
樣本不足	黃大仙 - 彩雲西	12	12	74.3
樣本不足	元朗 - 十八鄉西	25	25	75.0
樣本不足	北區 - 天平東	21	20	75.2
樣本不足	九龍城 - 土瓜灣南	15	14	75.6
樣本不足	中西區 - 正街	14	14	75.9
樣本不足	黃大仙 - 橫頭磡	15	15	76.1
樣本不足	觀塘 - 安利	10	10	76.3
樣本不足	屯門 - 寶田	5	5	76.5
樣本不足	荃灣 - 楊屋道	20	20	77.0
樣本不足	北區 - 清河	9	9	78.3
樣本不足	屯門 - 建生	22	21	78.5
樣本不足	沙田 - 水泉澳	7	6	78.7
樣本不足	西貢 - 富藍	28	28	80.2
樣本不足	葵青 - 長亨	13	13	80.9
樣本不足	觀塘 - 啟業	17	17	81.1
樣本不足	沙田 - 耀安	30	29	81.5
樣本不足	中西區 - 西環	22	22	83.5
樣本不足	九龍城 - 紅磡	10	10	84.2
樣本不足	黃大仙 - 正愛	28	28	84.7
樣本不足	沙田 - 顯嘉	20	20	85.0
樣本不足	灣仔 - 軒尼詩	10	10	85.2
樣本不足	東區 - 興東	24	24	86.1
樣本不足	元朗 - 悅恩	10	10	86.2
樣本不足	北區 - 粉嶺市	28	28	87.6
樣本不足	屯門 - 山景	23	23	87.8
樣本不足	黃大仙 - 東頭	28	28	87.8
樣本不足	灣仔 - 渣甸山	15	15	88.3
樣本不足	觀塘 - 雙順	13	13	88.4
樣本不足	葵青 - 葵涌邨北	10	10	90.6
樣本不足	大埔 - 富亨	18	18	92.0
樣本不足	屯門 - 三聖	16	15	92.2
樣本不足	觀塘 - 秀茂坪中	15	14	92.5
樣本不足	東區 - 愛秩序灣	23	23	93.4
樣本不足	觀塘 - 興田	18	18	93.6

排名	區議會選區	回應人數	有效樣本數目	平均值(個)
樣本不足	葵青 - 石籬北	7	6	94.2
樣本不足	元朗 - 十八鄉中	28	28	94.3
樣本不足	東區 - 柏架山	14	14	96.4
樣本不足	深水埗 - 幸福	11	11	102.5
樣本不足	黃大仙 - 龍趣	13	13	113.1
樣本不足	北區 - 天平西	16	16	124.4