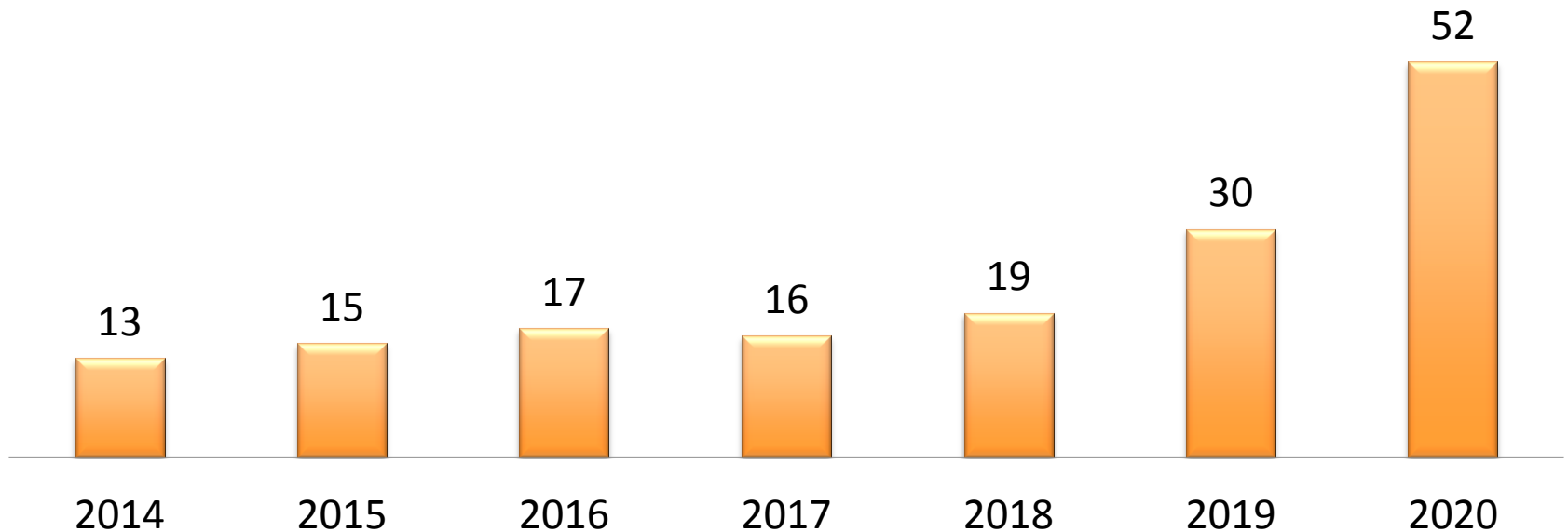


# iEnterprise

## To Unleash Neglected Productivity

**iEnterprise Talents Development Unleash Neglected Productivity  
2014-2020**

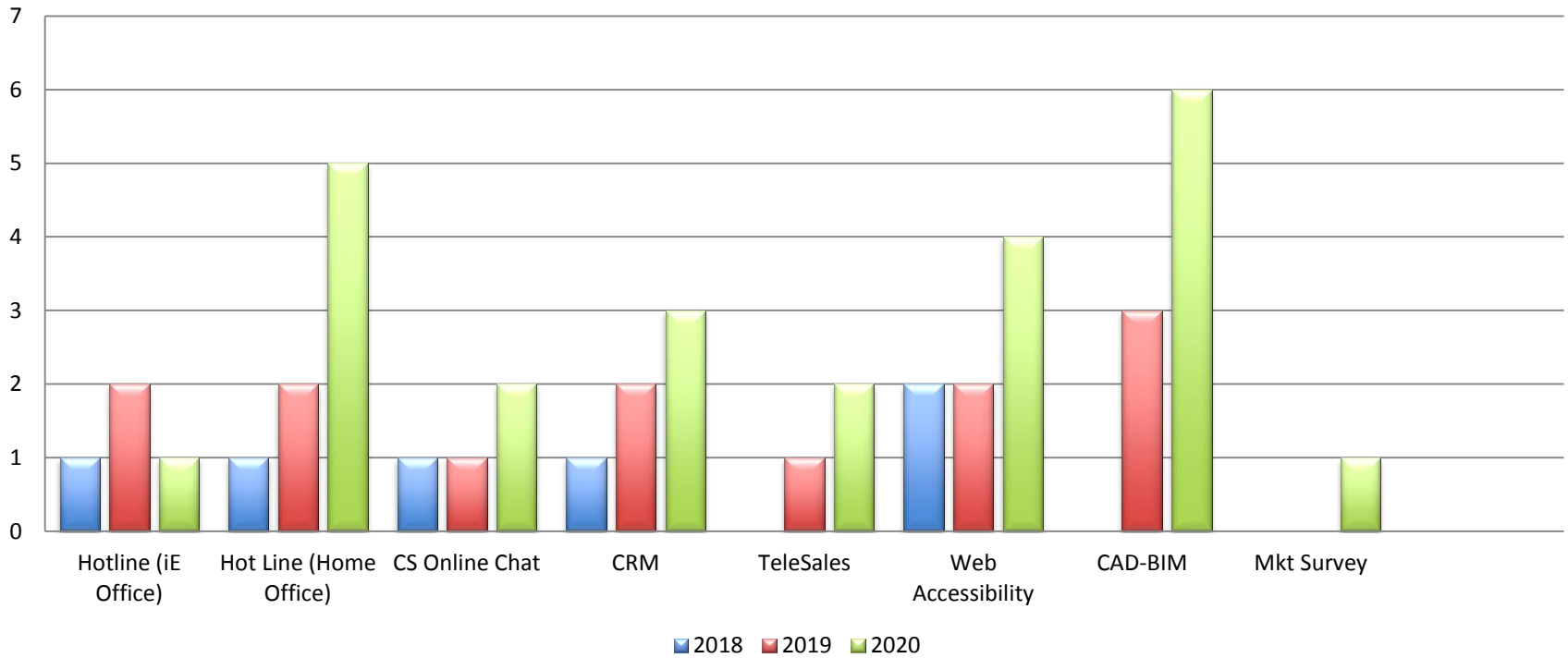
■ Talents



# iEnterprise

## To Unleash Neglected Productivity

### iEnterprise Shared Value Business Units Review and Projection 2014-2020



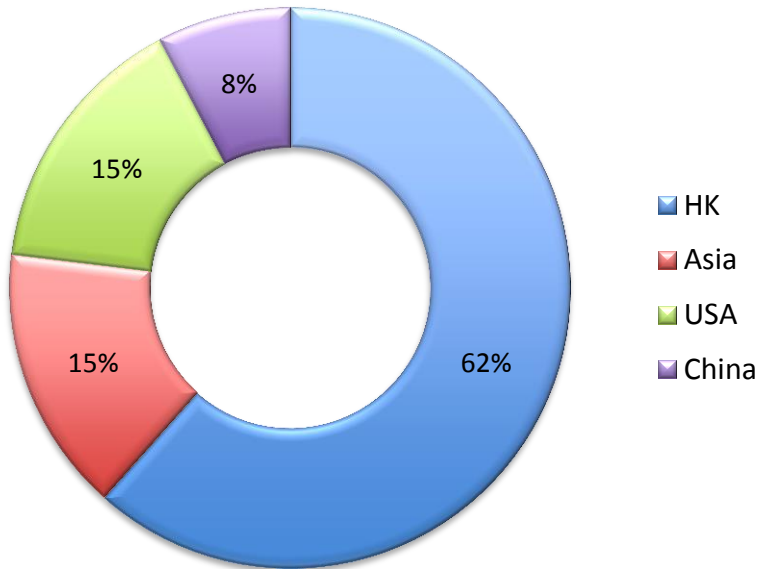
# iEnterprise

## To Unleash Neglected Productivity

### Characteristic of iE Business Partner:

#### Location of Headquarters

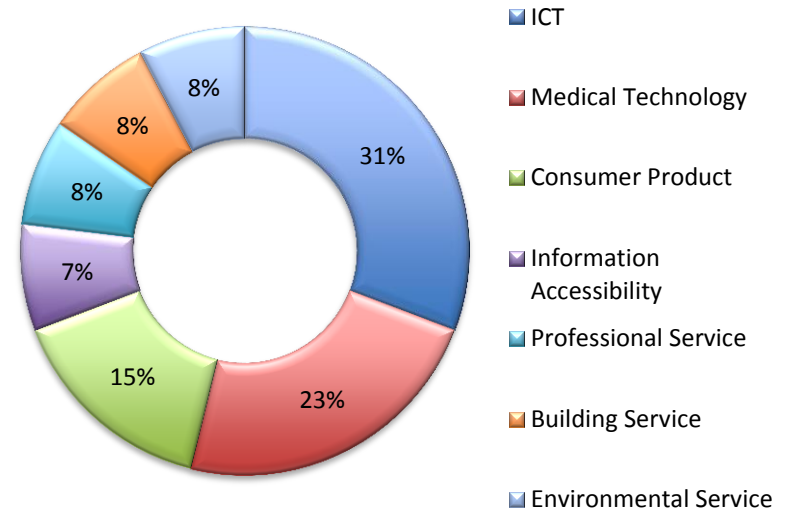
2014-2019



### Characteristic of iE Business Partner:

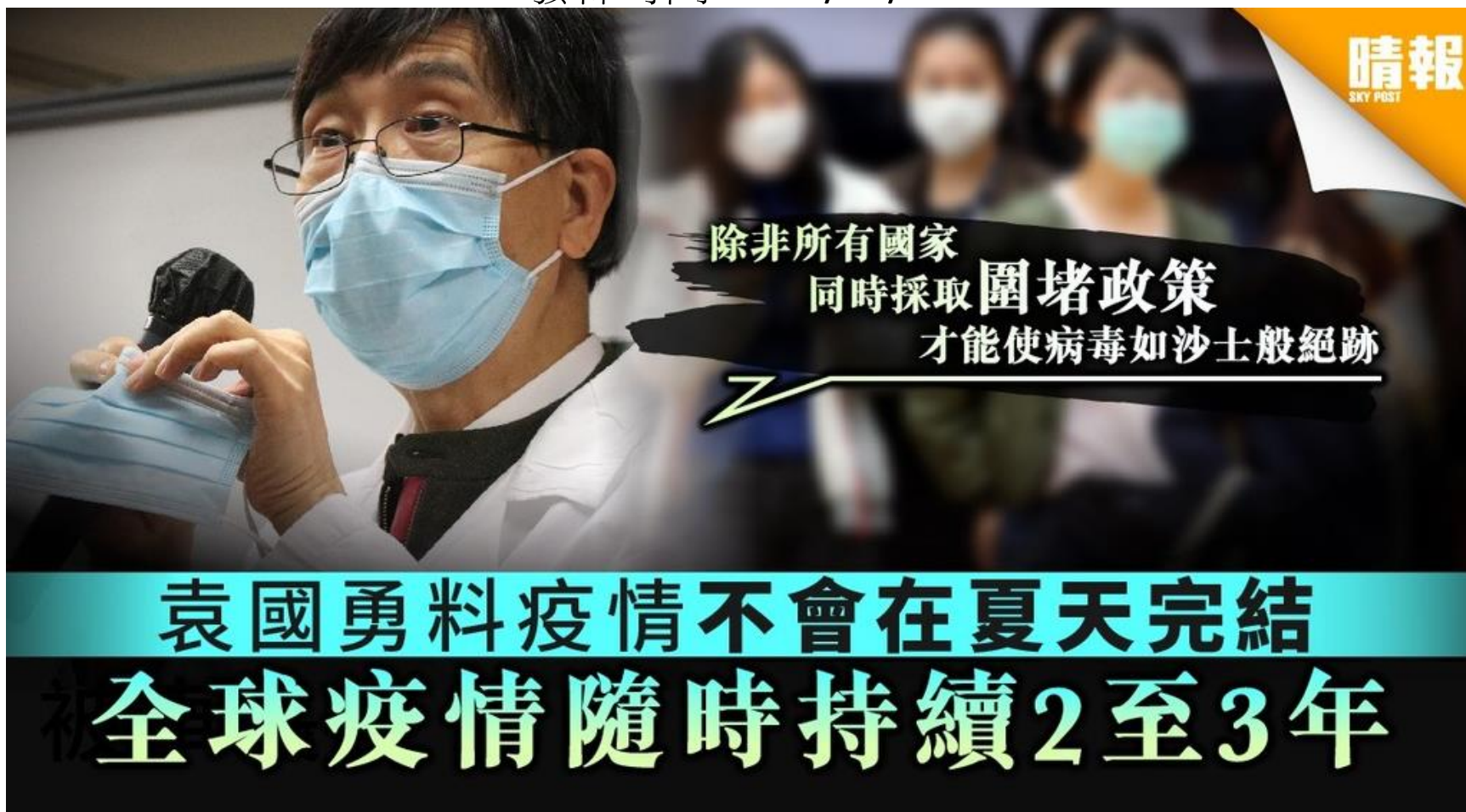
#### Diversity of Industries

2014-2019



# 新冠肺炎】袁國勇料疫情不會在夏天完結 全球疫情隨時持續2至3年

發佈時間: 2020/03/13



除非所有國家  
同時採取圍堵政策  
才能使病毒如沙土般絕跡

袁國勇料疫情不會在夏天完結

全球疫情隨時持續2至3年

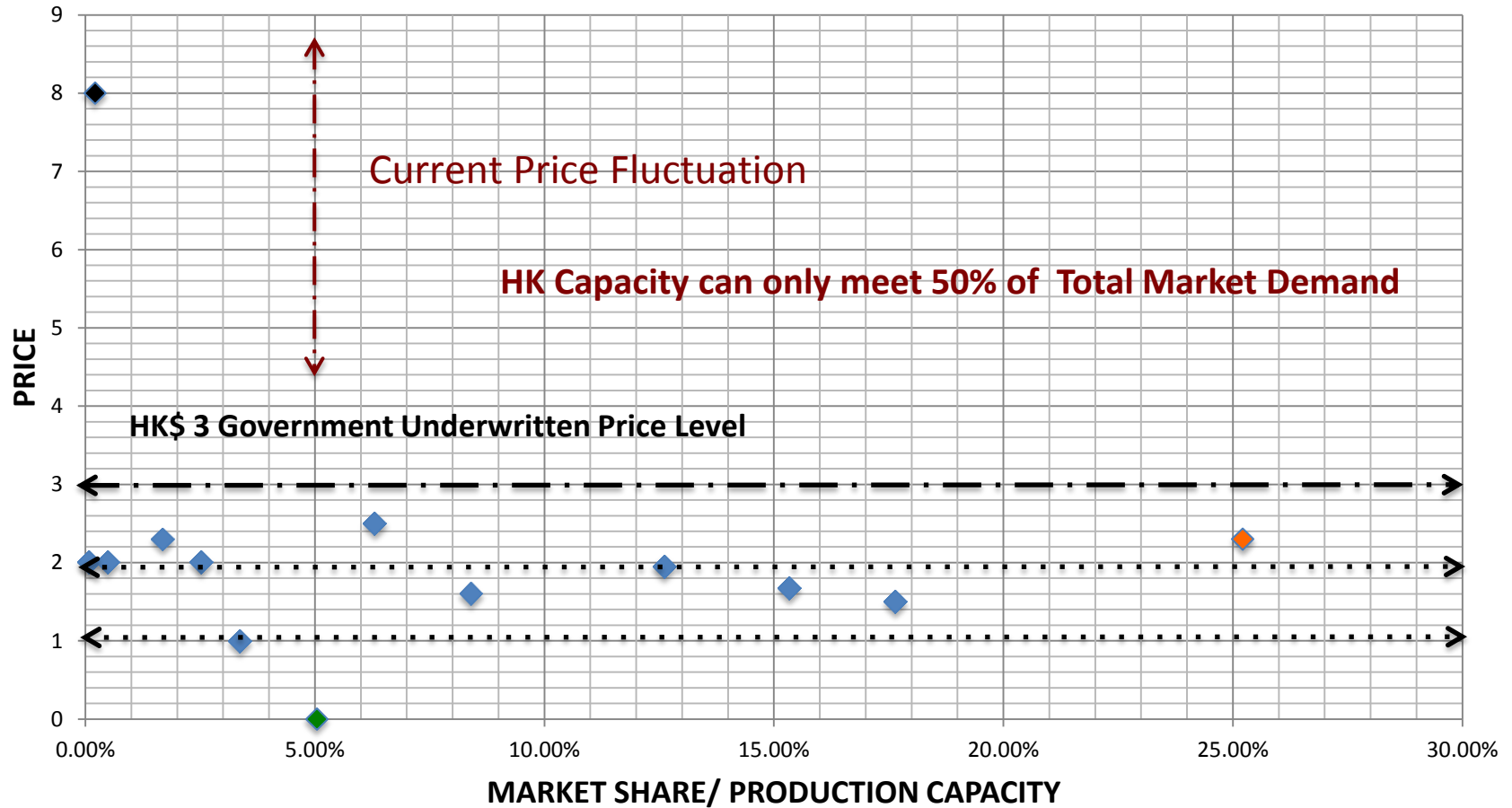
# Civil Resources Matching Program

## Background:

- 45萬(佔整體人口6%)獨居 或雙老共住長者的悲哀 (2019/5/24)
- 【新冠肺炎】調查：逾半基層人士重用口罩 四成半重用3日或以上 (2020/03/09)
- 【新冠肺炎】袁國勇料疫情不會在夏天完結 全球疫情隨時持續2至3年 (2020/03/13)
- 歐盟限口罩出口 對港影響微 發佈時發佈時間 (2020/03/17)
- 調查指逾90%家長憂復課後唔夠口罩用 40%家長指成人口罩代替 (2020/03/17)
- 香港政府推出「防疫抗疫基金」，當中「本地口罩生產資助計劃」鼓勵各界人仕設立口罩生產線，應對香港口罩供應短缺問題，以及建立存貨。 (2020/3/26)
- HK PORI: 0.3-0.5% 受訪者無用口罩；一個用兩日:30%; 口罩存量七日或以下: 2.3%
- 16間本地口罩廠的背景、口罩規格、售價及出售日期、年產量等資訊 (iEnterprise and news 2020/3/19 圖表)
- 民間口罩儲存量平均 57 個 (#3/表八), iEnterprise 響應 HKPORI 推動【民間口罩合作社】

# HK Local Mask Manufacturers

## Market Share and Price Positioning



# Civil Resources Matching Program

1. **Mask Hotline** and Enquiry Center will be formed to collect and administer the distribution of mask with the suppliers of the following information:
  - Level of stock of mask at local community level provided by HKPORI
  - Level of deficiency of mask at local community outreach by local NGOs such as NEC (長者鄰舍中心)
  - Level of donation of mask from local mask manufacturers
  - Level of donation of cash or mask in kind from individuals, charitable organizations and corporate donors
  - Level of lending mask which is expected to be returned to the lender within a certain period of time

# Civil Resources Matching Program

## **2. Priority of Beneficiary:**

- First priority is single elderly home who are wearing no mask, estimated about 30,000/ 0.4% of HK Population among 18 districts
- Beneficiary will be identified and recommended by Registered Social Worker (RSW) in respective districts
- Priority 2-3 districts, if possible, as pilot trials, subject to the response of donors and lenders of mask



# Civil Resources Matching Program

## **3. Organizational Development:**

- Social enterprise model to unleash neglected productivity
- Hotline service and counselors will further support the operation and well being of beneficiary
- Further expansion home office team and DIY mask production opportunity within local community.

# A1. 無用:0.3% 一個星期或以下: 2.3%

表四 「你目前的口罩儲備可以撐多久？」 - 整體結果：

	26/2-12/3/20	
	頻數	百分比 (基數=15,678)
沒有儲備/已經沒有口罩	41	0.3%
一至兩日	40	0.3%
三至四日	46	0.3%
五至六日	39	0.2%
一星期	181	1.2%
兩星期	640	4.1%
三星期	774	4.9%
一個月	3,179	20.3%
一個半月	2,375	15.1%
兩個月	4,304	27.5%
三個月	2,183	13.9%
超過三個月	1,790	11.4%
不知道/難講	86	0.5%
合計	15,678	100.0%
平均值(日)*	57.6日	
平均值標準誤差	0.3	
口位數	60	
括弧	7	

不用:0.3% (22,500)  
一個星期  
或以下:  
2.3%

\* 數值轉換如下：「沒有儲備/已經沒有口罩」=0.0天；一至兩日=1.5天；三至四日=3.5天；五至六日=5.5天；一星期=7.0天；兩星期=14.0天；三星期=21.0天；一個月=30.0天；一個半月=45天；兩個月=60天；三個月=90天；超過三個月=120天；不知道/難講則被剔除。

# A2. 沒有/不用口罩0.5%

表六 「你會如何形容你的口罩數量？請盡量以最近二日平均計。」— 整體結果：

	26/2-12/3/20	
	頻數	百分比 (基數=15,661)
完全不帶/已經沒有口罩	84	0.5%
一個帶三日以上	790	5.0%
一個帶三日	1,143	7.3%
一個帶兩日	2,679	17.1%
每日一個	9,025	57.6%
每日兩個	1,507	9.6%
每日三個	223	1.4%
每日四個	61	0.4%
每日五個以上	36	0.2%
不知道/難講	113	0.7%
合計	15,661	100.0%
平均值*	0.97 個/天	
平均值標準誤差	<0.01	
拒答	24	

不用:0.5% (37,500)  
一個用兩日  
或以上:  
29.9%

\* 數值轉換如下:「完全不帶/已經沒有口罩」=0 個/天;「一個帶三日以上」=1/4 個/天;「一個帶三日」=1/3 個/天;「一個帶兩日」=1/2 個/天;「每日一個」=1 個/天;「每日兩個」=2 個/天;「每日三個」=3 個/天;「每日四個」=4 個/天;「每日五個以上」=5 個/天」。

# A3. 口罩儲備平均數

表八 「可帶口罩數目」- 整體結果：

	26/2-12/3/20	
	頻數	百分比 (基數=15,655)
0 至 14 個	1,764	11.3%
15 至 29 個	2,117	13.5%
30 至 44 個	3,001	19.2%
45 至 59 個	1,765	11.3%
60 至 89 個	3,105	19.8%
90 至 119 個	1,548	9.9%
120 個或以上	2,173	13.9%
不知道/難講	182	1.2%
合計	15,655	100.0%
平均值(日)	56.9 個	
標準誤差	0.4	
口位數	45	
拒答	30	

# A4. 口罩用量平均數－地區

表二 「你會如何形容你的口罩用量？請盡量以最近二日平均計。」－各區議會選舉結果

排名	區議會	中應人數	有效樣本數目#	平均值(個/天)*
1	灣仔	341	339	0.89
2	離島	281	278	0.90
3	康樂	600	595	0.92
4	西貢	1,300	1,292	0.94
5	中西區	566	557	0.95
5	深水埗	789	783	0.95
5	葵青	1,447	1,436	0.95
5	觀塘	1152	1141	0.95
9	油尖旺	578	573	0.96
10	七龍	771	762	0.97
11	九龍城	898	890	0.98
11	黃大仙	845	832	0.98
11	元朗	1,173	1,161	0.98
11	荃灣	805	801	0.98
15	北區	498	494	0.99
15	沙田	1,721	1,705	0.99
17	屯門	1,032	1,024	1.00
18	葵青	888	885	1.02

# 概喻「拒答」的樣本

\* 數值轉換如下：「完全不帶/口」或沒有戴口罩=0個/天；一星期三日以上=1/4個/天；一星期三日=1/3個/天；一星期兩日=1/2個/天；每日一個=1個/天；每日兩個=2個/天；每日三個=3個/天；每日四個=4個/天；每日五個以上=5個/天。

# A4. 口罩儲備平均數 - 地區

表七 「口罩儲備數目」 - 各區議會選舉結果

排名	區議會	中選人數	有效樣本數目#	平均值(個)
1	離島	281	276	51.0
2	觀塘	1,152	1,137	53.2
3	深水埗	789	779	54.9
4	麻區	600	594	55.0
5	黃大仙	845	829	55.9
5	七區	771	759	55.9
7	百寶	1,300	1,288	56.1
8	灣仔	341	336	56.6
9	九龍城	898	879	56.9
10	中西區	566	555	57.2
11	油尖旺	578	567	57.3
12	北區	498	489	57.4
12	西門	1,032	1,018	57.4
14	葵區	1,447	1,431	58.0
15	葵青	888	883	58.1
16	元朗	1,173	1,158	59.0
17	沙田	1,721	1,697	59.1
18	荃灣	805	798	59.4

# 排除「拒答」的樣本