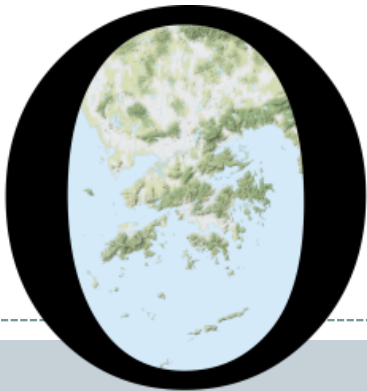


POP



HONG KONG PUBLIC OPINION PROGRAM

HONG KONG PUBLIC OPINION RESEARCH INSTITUTE

香港民意研究所 之 香港民意研究計劃

最新民意調查
結果發佈會
2019年12月17日

樣本資料

2

- 調查日期：4-10/12/2019
- 調查方法：由真實訪問員進行隨機抽樣電話訪問
- 訪問對象：18歲或以上操粵語的香港居民
- 成功樣本數目：1,010 (包括503個固網及507個手機樣本)
- 實效回應比率：62.8%
- 抽樣誤差：在95%置信水平下，百分比誤差不超過 $\pm 4\%$ ，評分誤差不超過 ± 2.8
- 加權方法：按照政府統計處提供的統計數字以「反覆多重加權法」作出調整。全港人口年齡及性別分佈統計數字來自《二零一八年年中人口數字》，而教育程度（最高就讀程度）及經濟活動身分統計數字則來自《香港的女性及男性 - 主要統計數字》（2018年版）。

調查項目

3

- 香港市民身分認同
 - 「香港人」和「中國人」身分對立比較
 - 獨立評分
 - 按年齡組別之深入分析

調查結果 - 香港市民身分認同

4

● 「香港人」和「中國人」身分對立比較

| | 17-20/6/19 | 4-10/12/19 | 最新變化 | 紀錄 |
|-------------------------|------------|------------|------------|----------------------|
| 自稱為「香港人」 | 53% | 55% | ▲3% | 1997年8月有紀錄 新高 |
| 自稱為「中國人」 | 11% | 11% | -- | 2018年12月以來 新高 |
| 自稱為「中國的香港人」 | 23% | 22% | ▼1% | 2011年6月以來 新低 |
| 自稱為「香港的中國人」 | 12% | 10% | ▼2% | 1997年8月有紀錄 新低 |
| 自認為廣義「香港人」# | 76% | 78% | ▲1% | 1997年8月有紀錄 新高 |
| 自認為廣義「中國人」# | 23% | 21% | ▼2% | 1997年8月有紀錄 新低 |
| 自稱「香港人」和「中國人」 之混合身分@ | 36% | 32% | ▼3% | 2011年6月以來 新低 |

- 無論是狹義或廣義地自稱為「香港人」的比率，都比同樣定義的「中國人」比率為高。
- 狹義或廣義地自稱為「香港人」的比率都創有紀錄以來新高，廣義地自稱為「中國人」的比率就創有紀錄以來新低

廣義「香港人」，即回答「香港人」或「中國的香港人」；廣義「中國人」，即回答「中國人」或「香港的中國人」

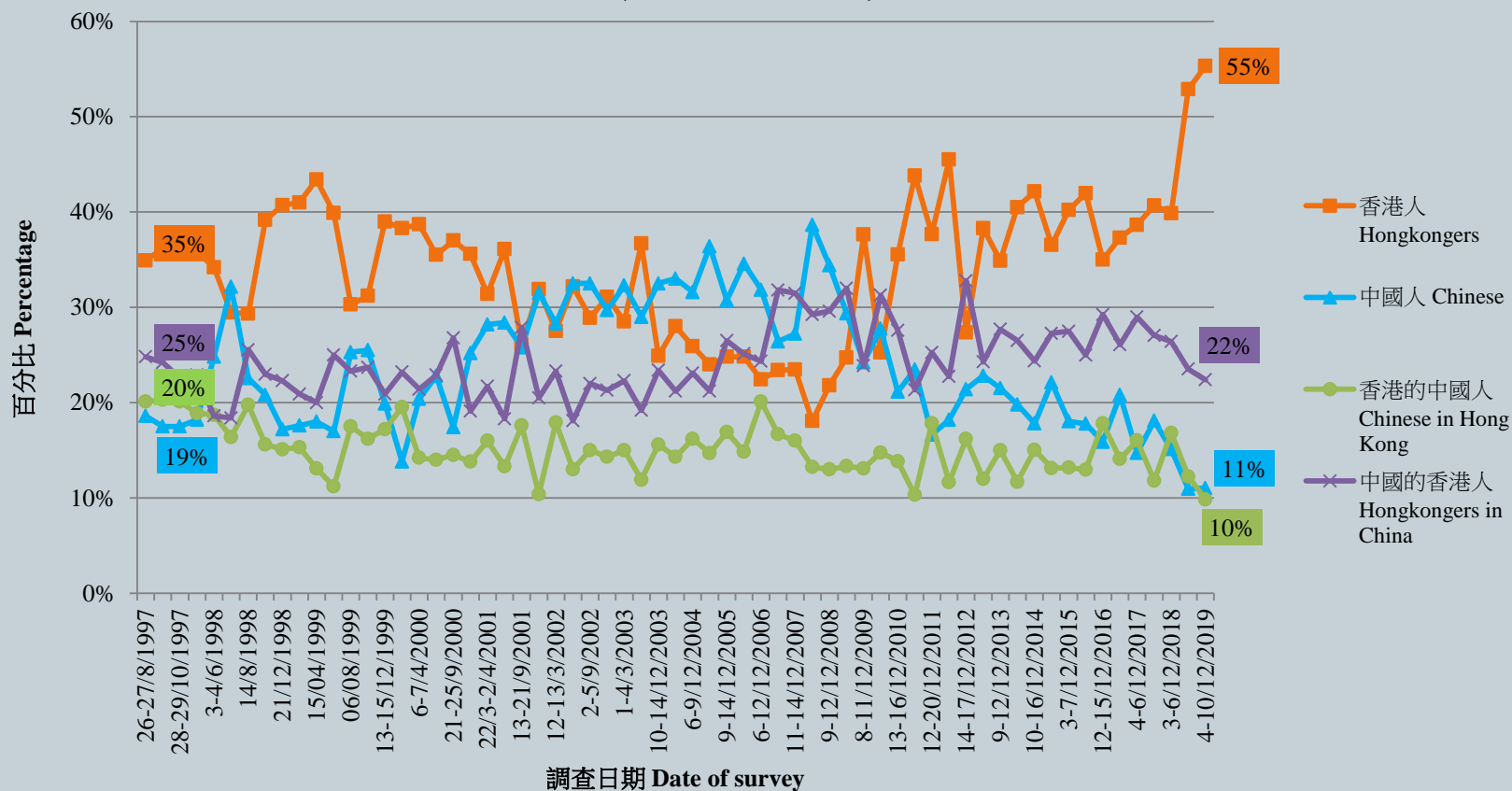
@ 「香港人」和「中國人」之混合身分，即回答「香港的中國人」或「中國的香港人」

* 顯著變化

調查結果 - 香港市民身分認同

5

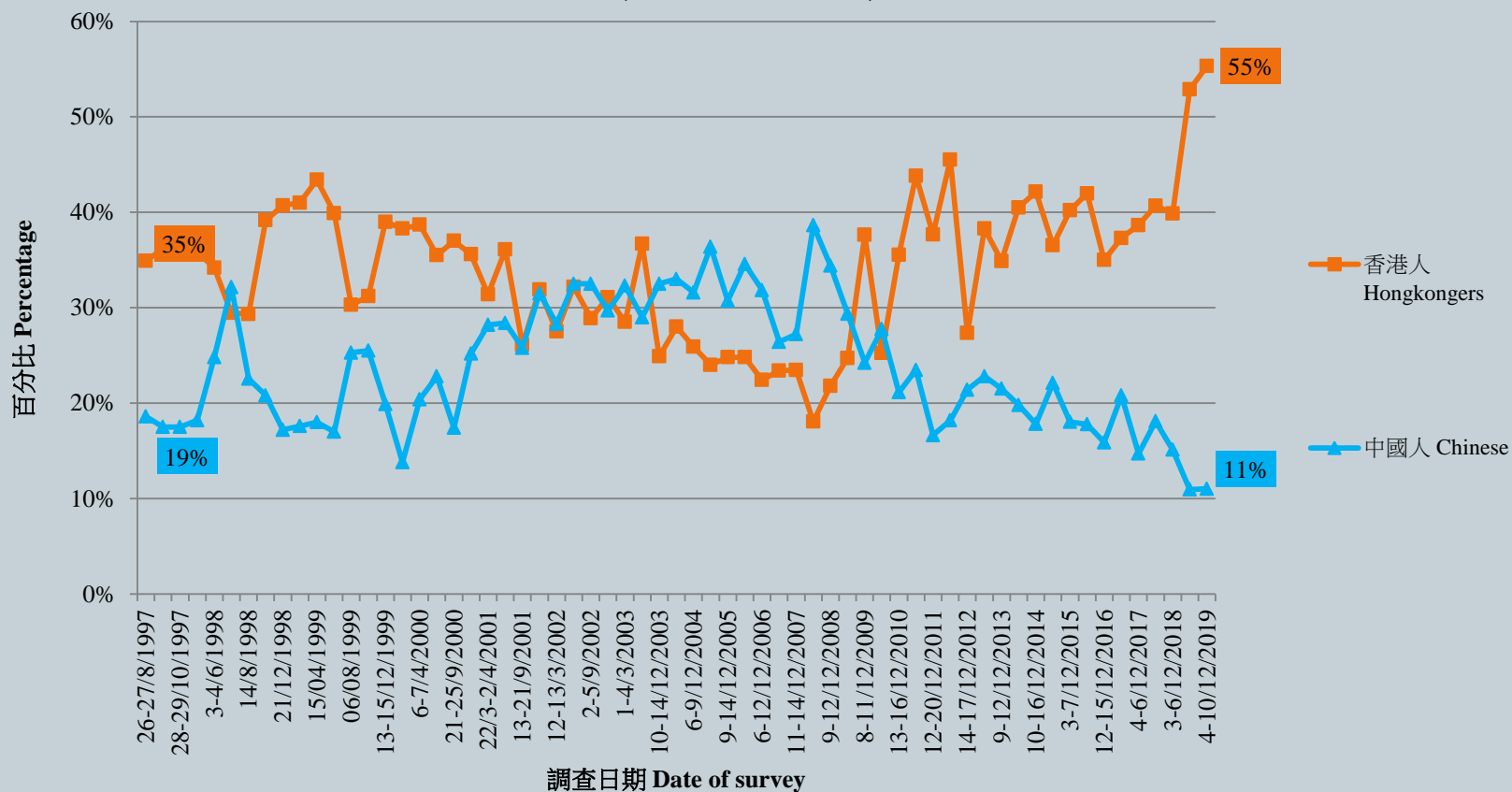
身分類別認同 (按次)
Ethnic Identity (per poll)
(8/1997 - 12/2019)



調查結果 - 香港市民身分認同

6

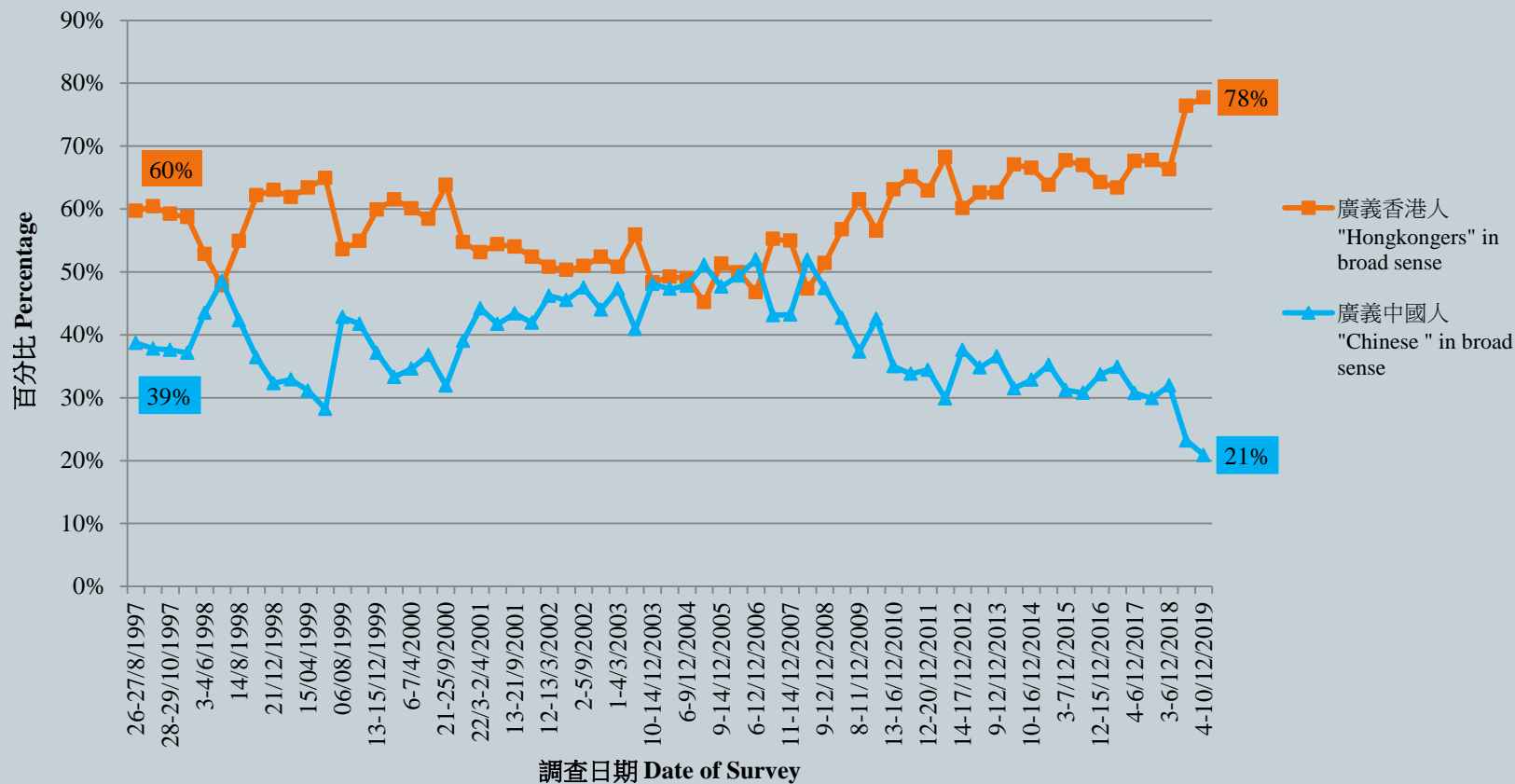
身分類別認同 (按次)
Ethnic Identity (per poll)
(8/1997 - 12/2019)



調查結果 - 香港市民身分認同

8

身分類別認同 (按次)
Ethnic Identity (per poll)
(8/1997 - 12/2019)



調查項目

9

- 香港市民身分認同
 - 「香港人」和「中國人」身分對立比較
 - 獨立評分
 - 按年齡組別之深入分析

調查結果 - 香港市民身分認同

10

● 獨立評分 - 各項身分認同感

| | 17-20/6/19 | 4-10/12/19 | 最新變化 | 紀錄 |
|-----------|------------|------------|--------------|----------------------|
| 香港人 | 8.6 | 8.5 | ▼0.1 | 2018年12月以來 新低 |
| 亞洲人 | 7.7 | 7.8 | ▲0.1 | 2018年12月以來 新高 |
| 世界公民 | 6.9 | 7.1 | ▲0.2 | 2017年12月以來 新高 |
| 中華民族一分子 | 6.3 | 6.5 | ▲0.2 | 2018年12月以來 新高 |
| 中國人 | 5.9 | 6.1 | ▲0.3 | 2018年12月以來 新高 |
| 中華人民共和國國民 | 4.8 | 5.2 | ▲0.4* | 2018年12月以來 新高 |

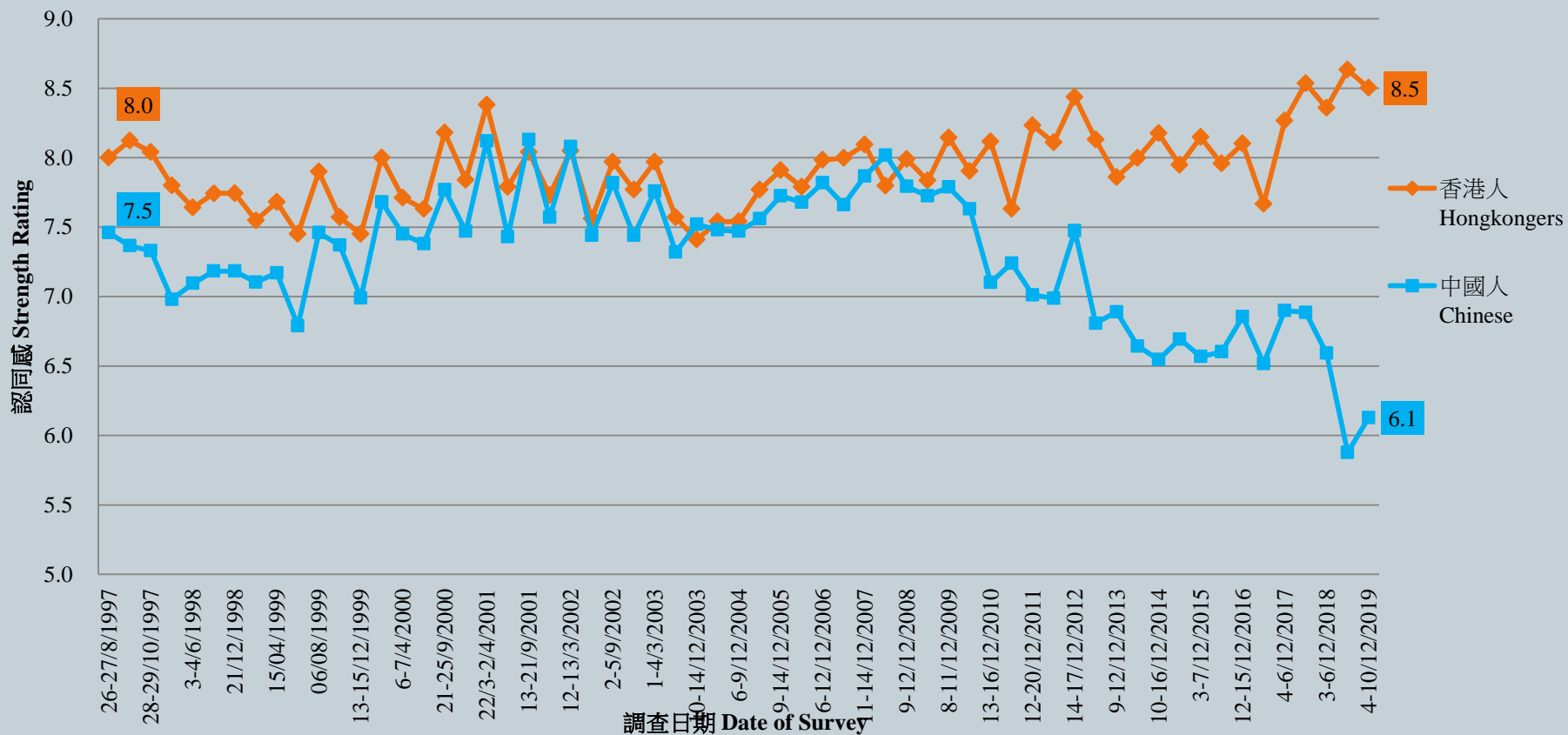
- 只有「中華人民共和國國民」身分認同感錄得顯著升幅，是繼上次調查大跌之後回升，但仍然是六個身分之中評分最低。

* 顯著變化

調查結果 - 香港市民身分認同

11

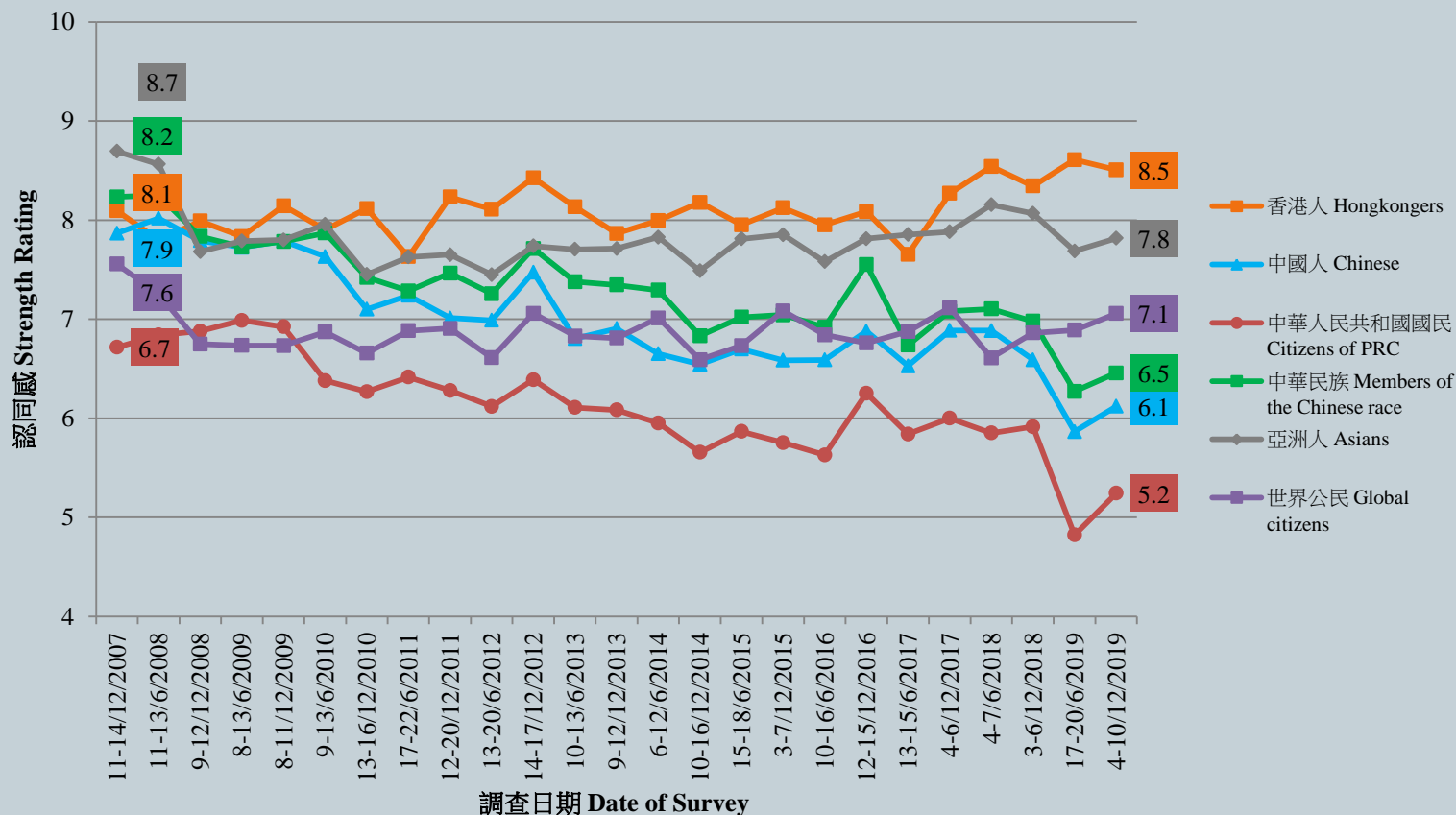
「香港人」、「中國人」身分認同程度評分 (按次)
Strength of “Hongkongers” & “Chinese” identity (per poll)
(8/1997 - 12/2019)



調查結果 - 香港市民身分認同

12

香港市民身分認同感
Strength of identity of Hong Kong People



調查結果 - 香港市民身分認同

13

● 獨立評分 - 各項身分重要性

| | 17-20/6/19 | 4-10/12/19 | 最新變化 | 紀錄 |
|-----------|------------|------------|-------------|----------------------|
| 香港人 | 8.5 | 8.4 | -- | 2018年12月以來 新低 |
| 亞洲人 | 6.6 | 6.8 | ▲0.1 | 2018年12月以來 新高 |
| 世界公民 | 6.5 | 6.6 | ▲0.1 | 2015年12月以來 新高 |
| 中華民族一分子 | 6.0 | 6.0 | -- | 2018年12月以來 新高 |
| 中國人 | 5.5 | 5.6 | ▲0.1 | 2018年12月以來 新高 |
| 中華人民共和國國民 | 4.8 | 5.0 | ▲0.2 | 2018年12月以來 新高 |

* 顯著變化

調查結果 - 香港市民身分認同

14

● 獨立評分 - 各項身分認同指數

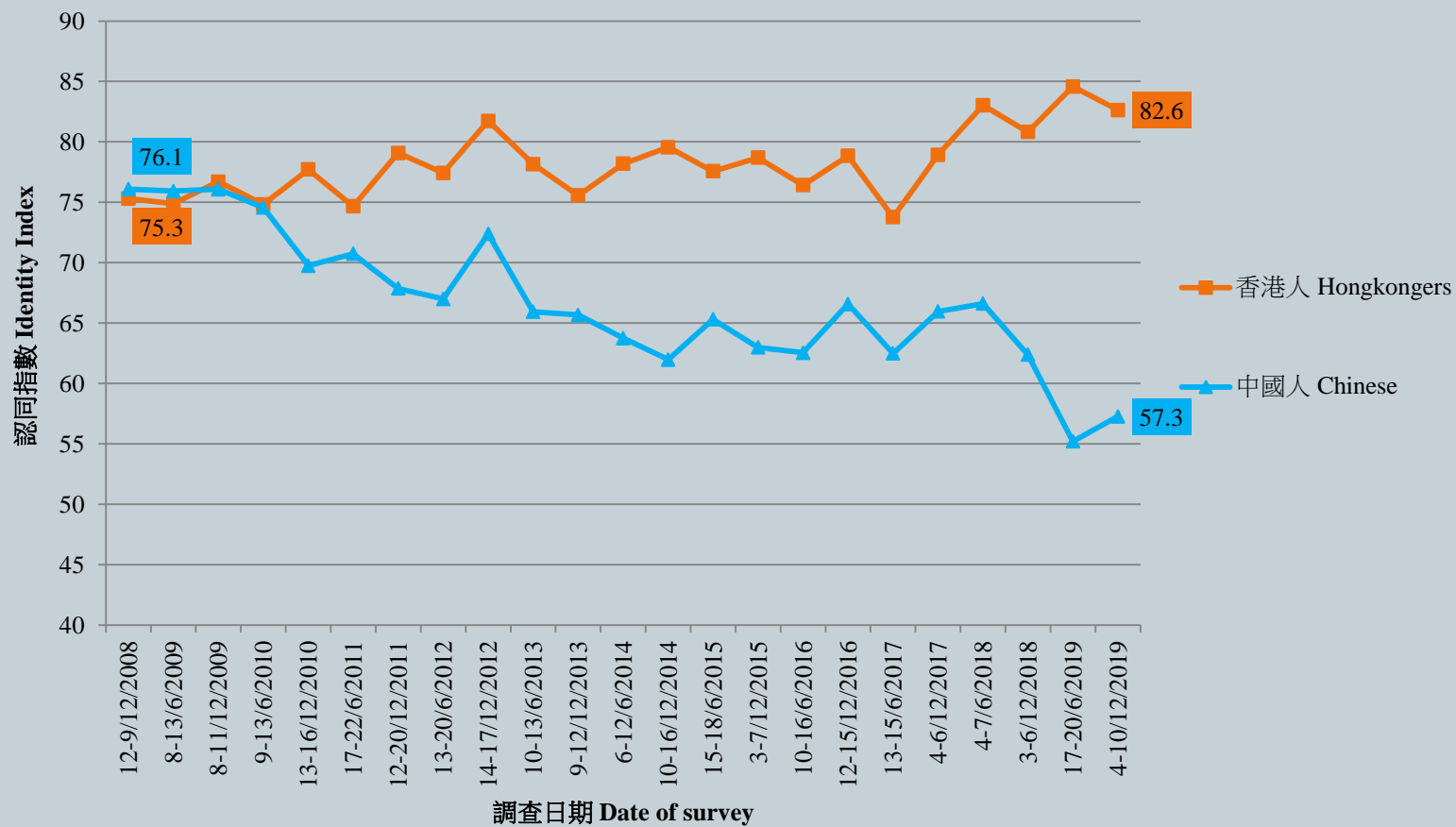
| | 17-20/6/19 | 4-10/12/19 | 最新變化 | 紀錄 |
|-----------|------------|-------------|-------------|----------------------|
| 香港人 | 84.6 | 82.6 | ▼2.0 | 2018年12月以來 新低 |
| 亞洲人 | 70.1 | 70.9 | ▲0.8 | 2018年12月以來 新高 |
| 世界公民 | 66.2 | 66.7 | ▲0.5 | 2017年12月以來 新高 |
| 中華民族一分子 | 60.2 | 60.7 | ▲0.5 | 2018年12月以來 新高 |
| 中國人 | 55.2 | 57.3 | ▲2.1 | 2018年12月以來 新高 |
| 中華人民共和國國民 | 46.2 | 49.6 | ▲3.4 | 2018年12月以來 新高 |

* 顯著變化

調查結果 - 香港市民身分認同

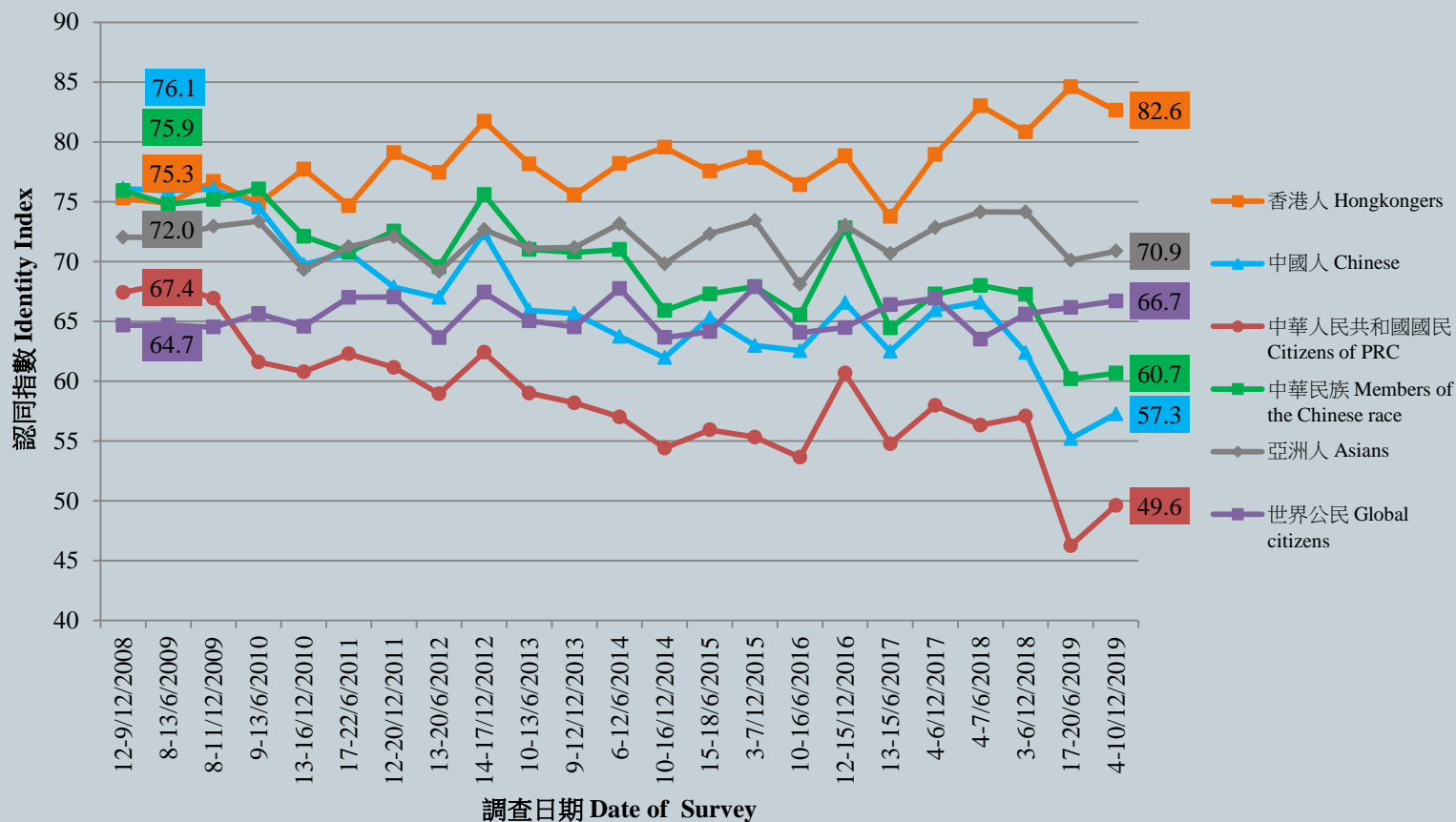
16

香港市民「身分認同指數」
Identity Indices of Hong Kong People



調查結果 - 香港市民身分認同

香港市民「身分認同指數」
Identity Indices of Hong Kong People



調查結果 - 香港市民身分認同

18

| | | 17-20/6/19 | 4-10/12/19 | 最新變化 | 紀錄 |
|---------------|------|------------|-------------|---------------|----------------------|
| 香港人 | 認同感 | 8.6 | 8.5 | ▼0.1 | 2018年12月以來 新低 |
| | 重要性 | 8.5 | 8.4 | -- | 2018年12月以來 新低 |
| | 認同指數 | 84.6 | 82.6 | ▼2.0 | 2018年12月以來 新低 |
| 亞洲人 | 認同感 | 7.7 | 7.8 | ▲0.1 | 2018年12月以來 新高 |
| | 重要性 | 6.6 | 6.8 | ▲0.1 | 2018年12月以來 新高 |
| | 認同指數 | 70.1 | 70.9 | ▲0.8 | 2018年12月以來 新高 |
| 世界公民 | 認同感 | 6.9 | 7.1 | ▲0.2 | 2017年12月以來 新高 |
| | 重要性 | 6.5 | 6.6 | ▲0.1 | 2015年12月以來 新高 |
| | 認同指數 | 66.2 | 66.7 | ▲0.5 | 2017年12月以來 新高 |
| 中華民族 一分子 | 認同感 | 6.3 | 6.5 | ▲0.2 | 2018年12月以來 新高 |
| | 重要性 | 6.0 | 6.0 | -- | 2018年12月以來 新高 |
| | 認同指數 | 60.2 | 60.7 | ▲0.5 | 2018年12月以來 新高 |
| 中國人 | 認同感 | 5.9 | 6.1 | ▲0.3 | 2018年12月以來 新高 |
| | 重要性 | 5.5 | 5.6 | ▲0.1 | 2018年12月以來 新高 |
| | 認同指數 | 55.2 | 57.3 | ▲2.1 | 2018年12月以來 新高 |
| 中華人民 共和國國民 | 認同感 | 4.8 | 5.2 | ▲0.4 * | 2018年12月以來 新高 |
| | 重要性 | 4.8 | 5.0 | ▲0.2 | 2018年12月以來 新高 |
| | 認同指數 | 46.2 | 49.6 | ▲3.4 | 2018年12月以來 新高 |

* 顯著變化

調查結果 - 香港市民身分認同

19

- **獨立評分**

- 沒有涉及身分對立問題的獨立評分結果顯示，無論是按認同感、重要性或認同指數排名，「香港人」身分均繼續維持第一。

調查項目

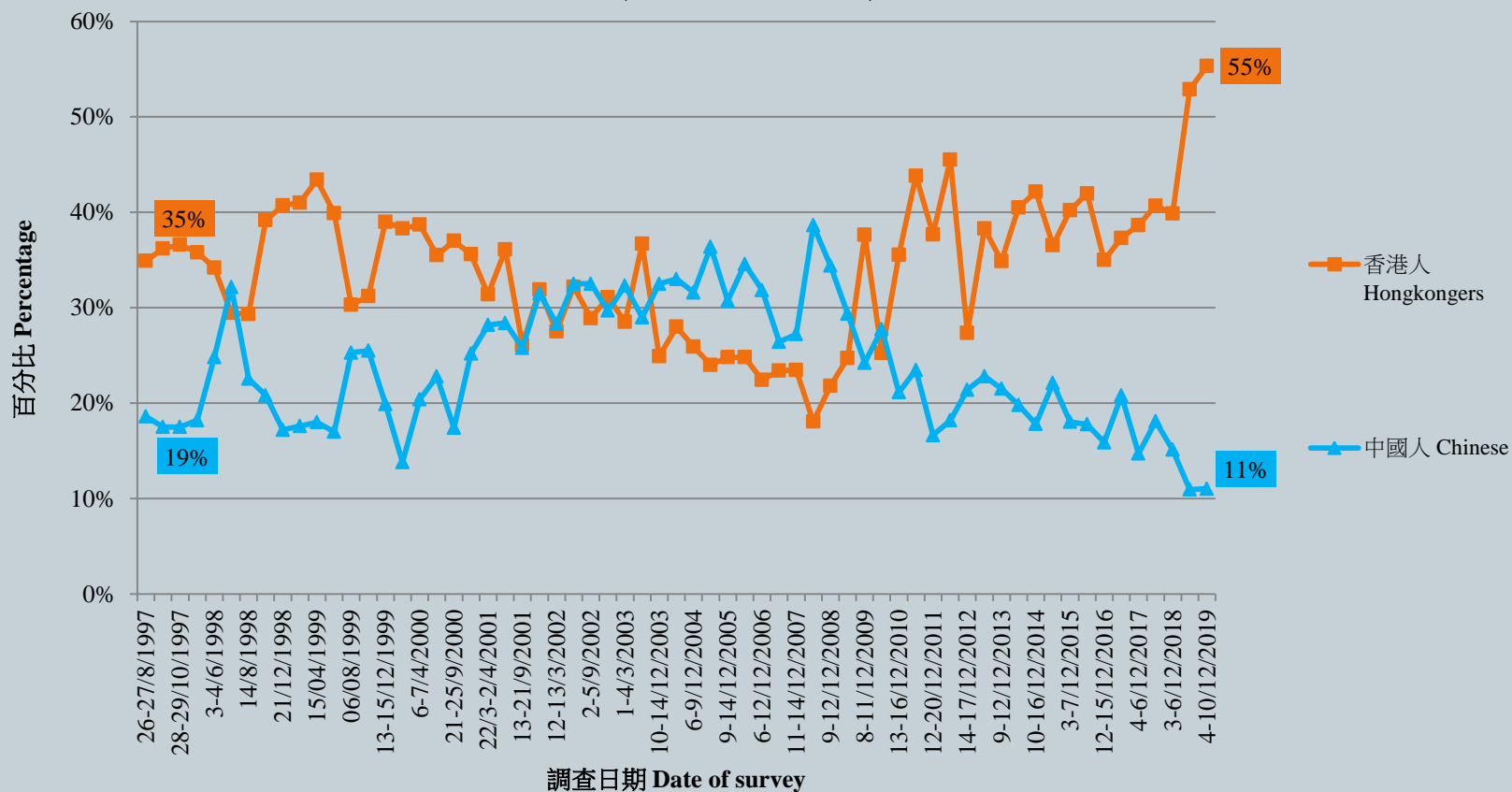
20

- 香港市民身分認同
 - 「香港人」和「中國人」身分對立比較
 - 獨立評分
 - 按年齡組別之深入分析

調查結果 - 香港市民身分認同

21

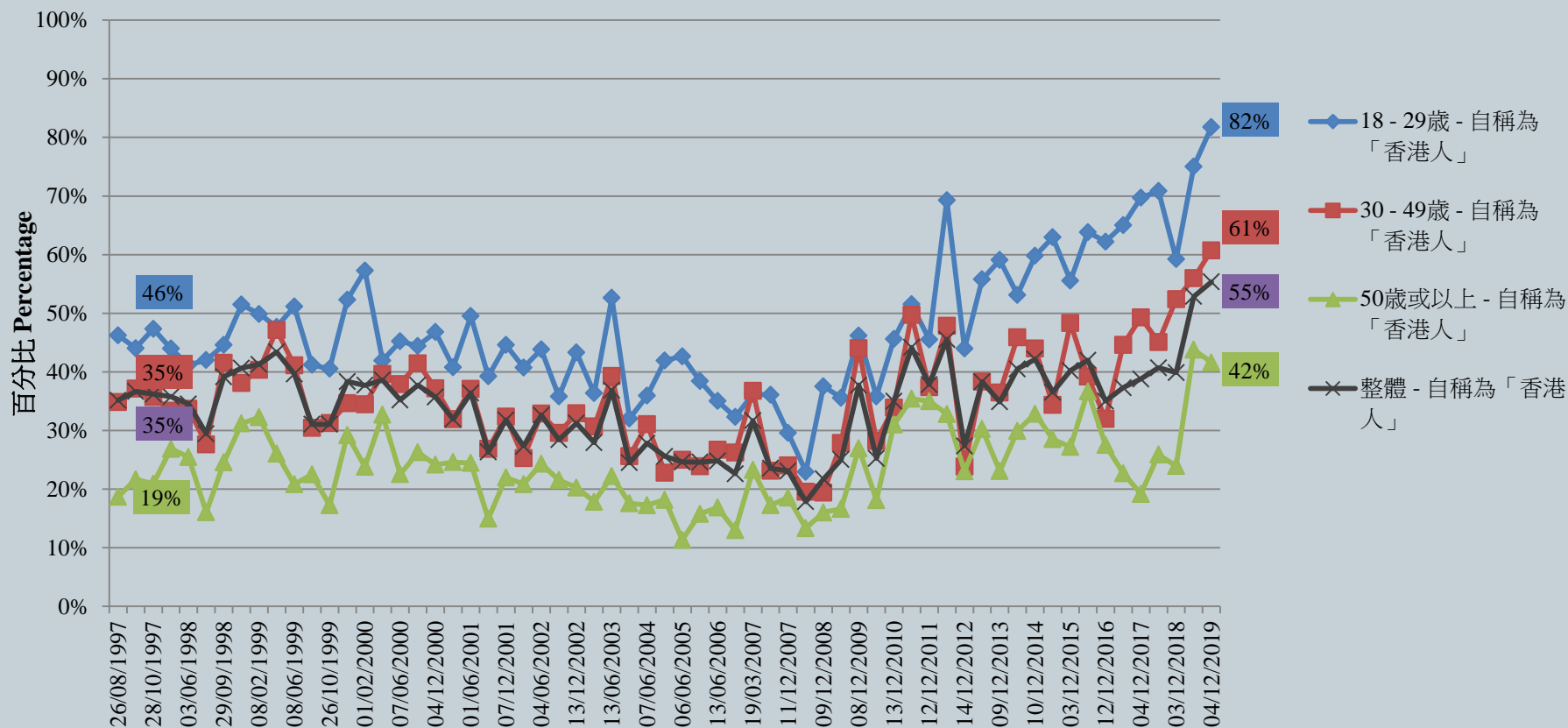
身分類別認同 (按次)
Ethnic Identity (per poll)
(8/1997 - 12/2019)



調查結果 - 香港市民身分認同

22

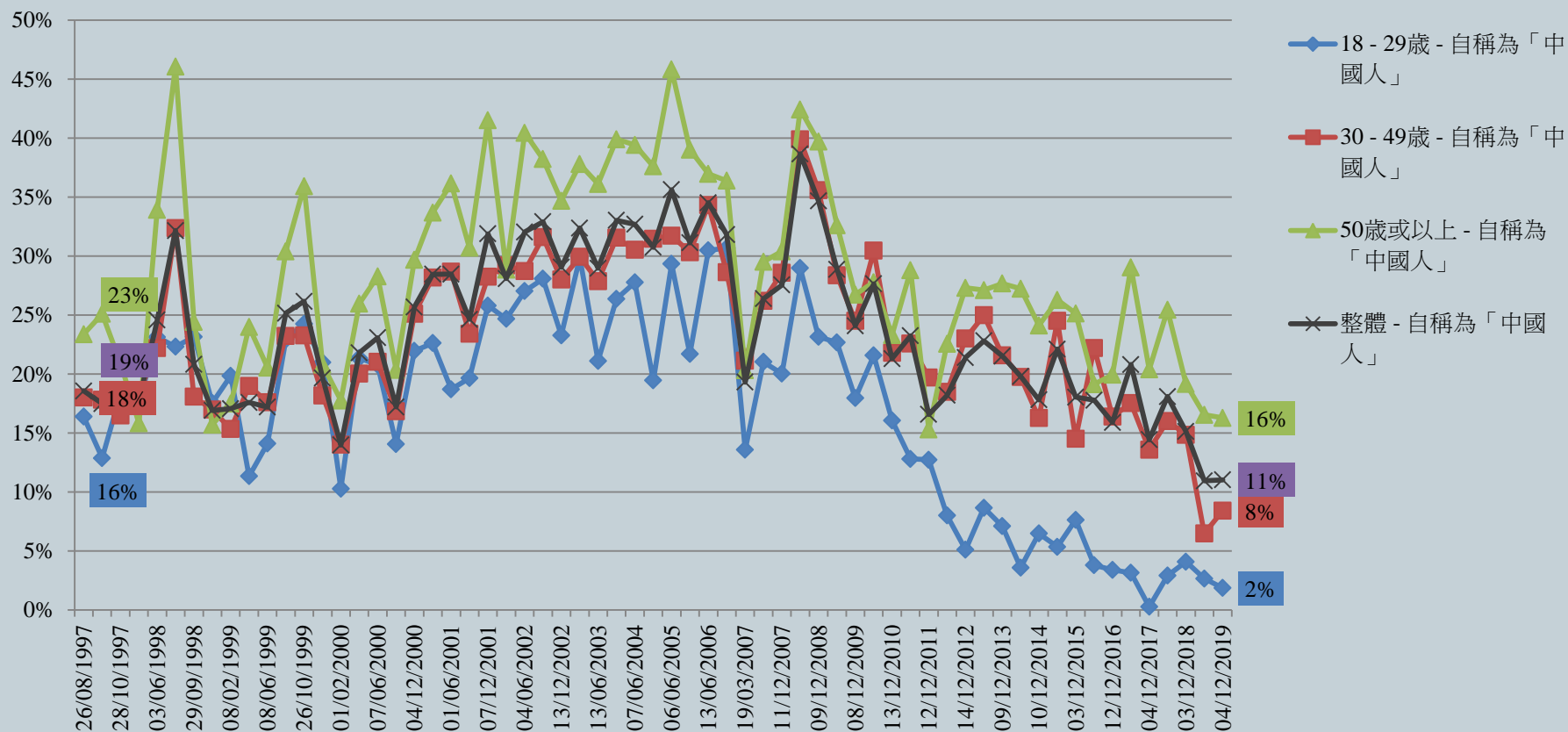
身分類別認同 - 自稱為「香港人」(按次及按年齡組別)
Ethnic Identity - Identified as "HongKongers" (per poll, by age group)
(8/1997 - 12/2019)



調查結果 - 香港市民身分認同

23

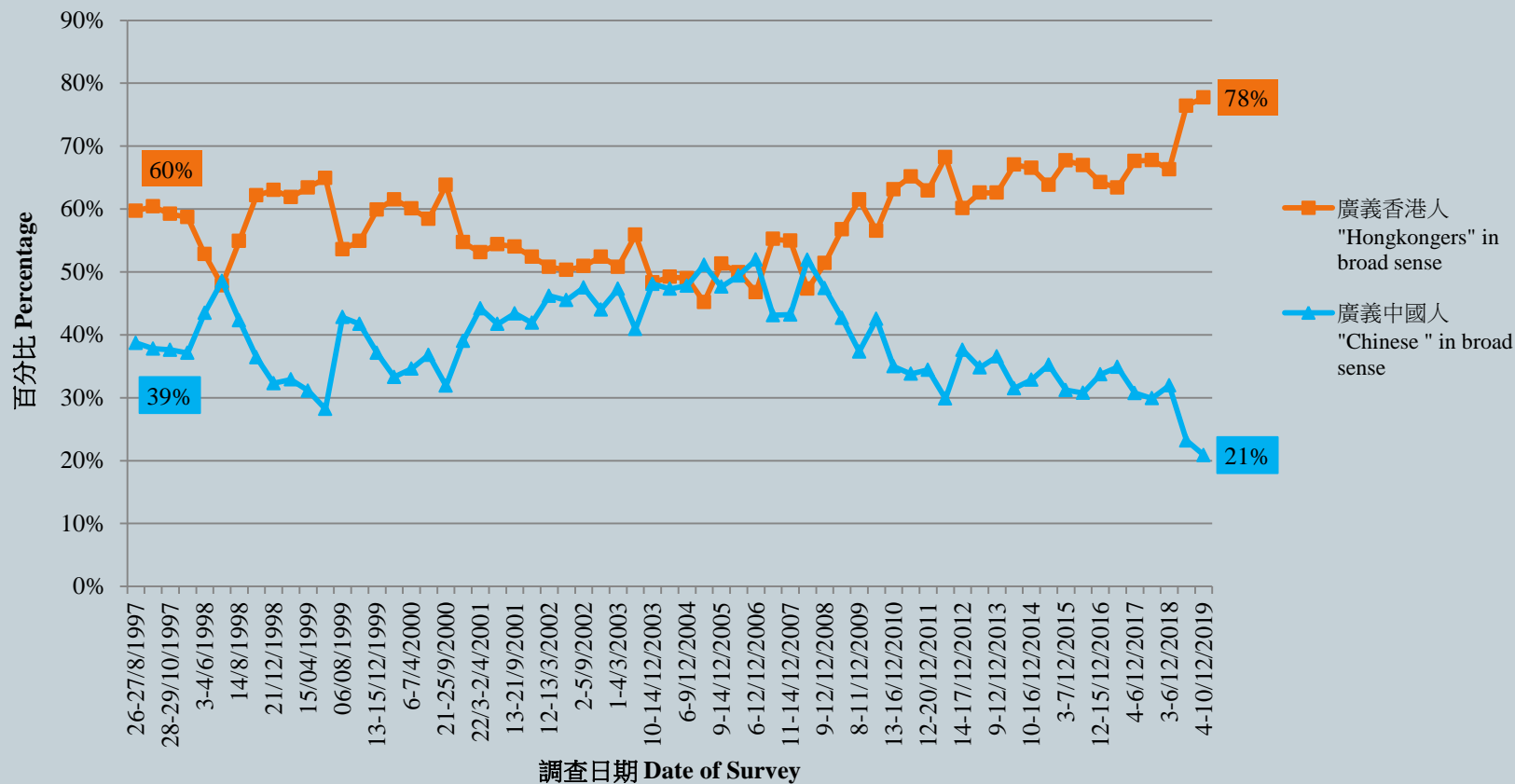
身分類別認同 - 自稱為「中國人」(按次及按年齡組別)
Ethnic Identity - Identified as "Chinese" (per poll, by age group)
(8/1997 - 12/2019)



調查結果 - 香港市民身分認同

24

身分類別認同 (按次)
Ethnic Identity (per poll)
(8/1997 - 12/2019)

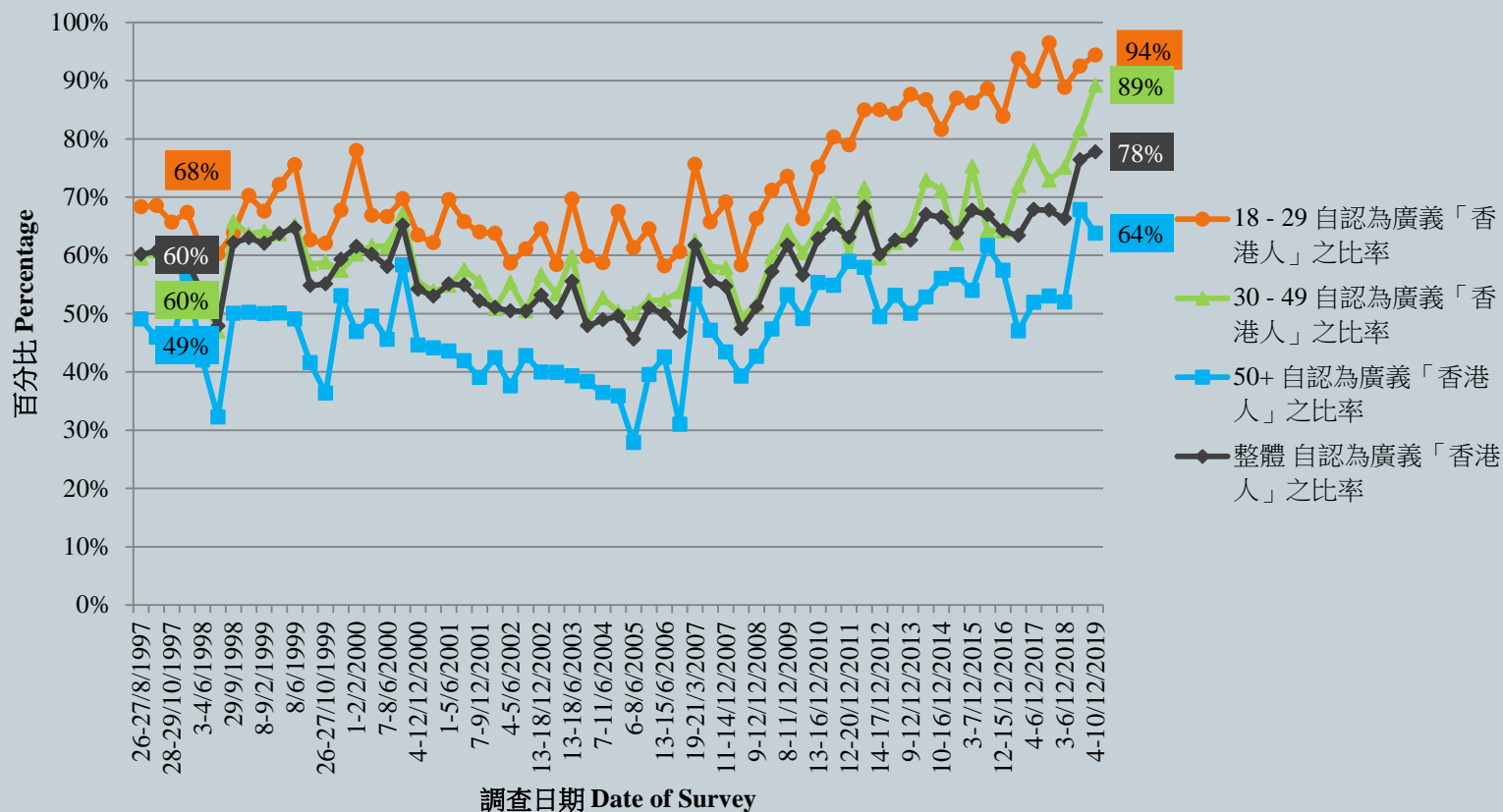


調查結果 - 香港市民身分認同

25

身分類別認同 - 廣義香港人 (按次及按年齡組別)

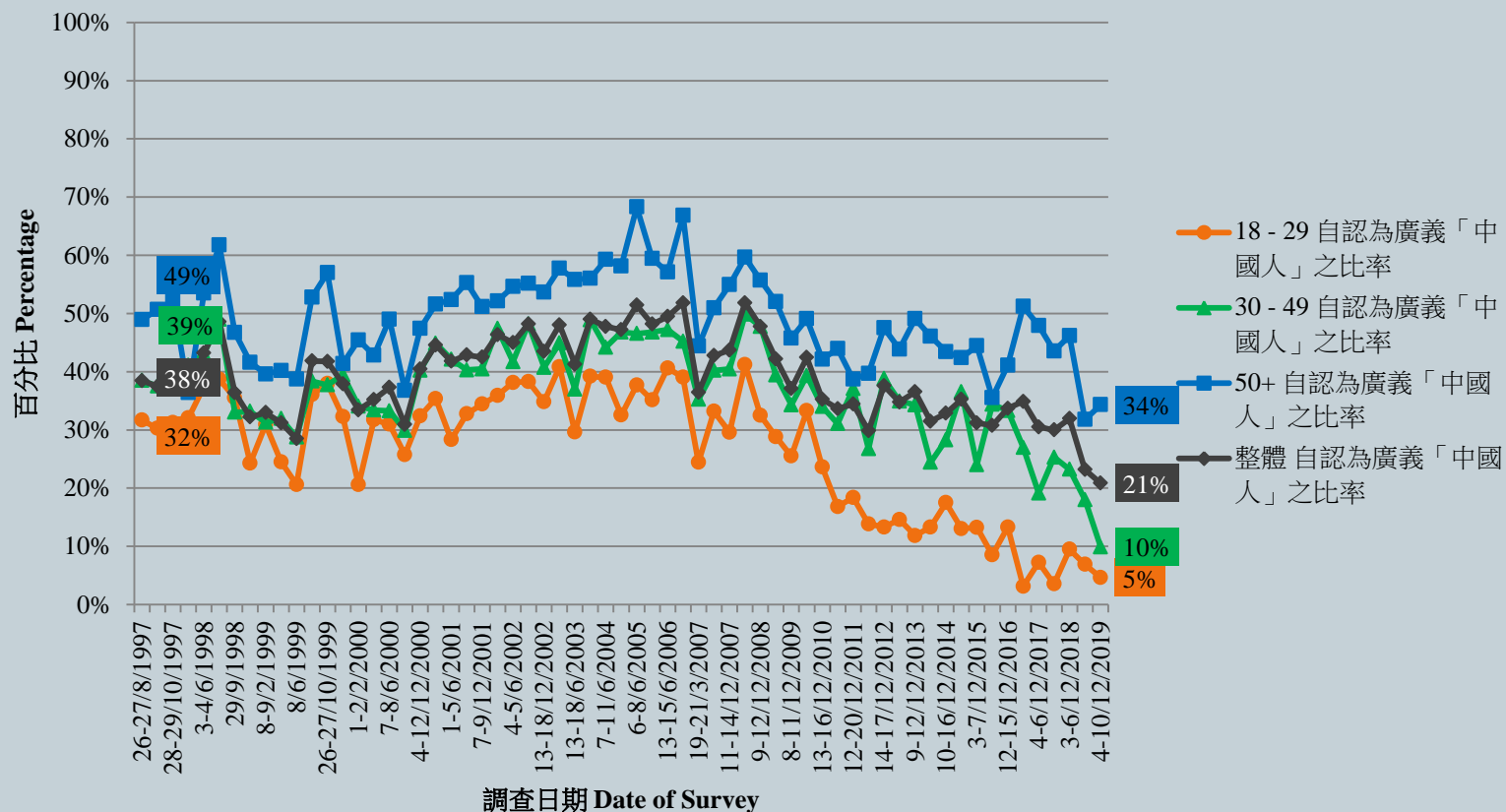
Ethnic Identity - Hongkonger in broad sense (per poll, by age group)
(8/1997 - 12/2019)



調查結果 - 香港市民身分認同

26

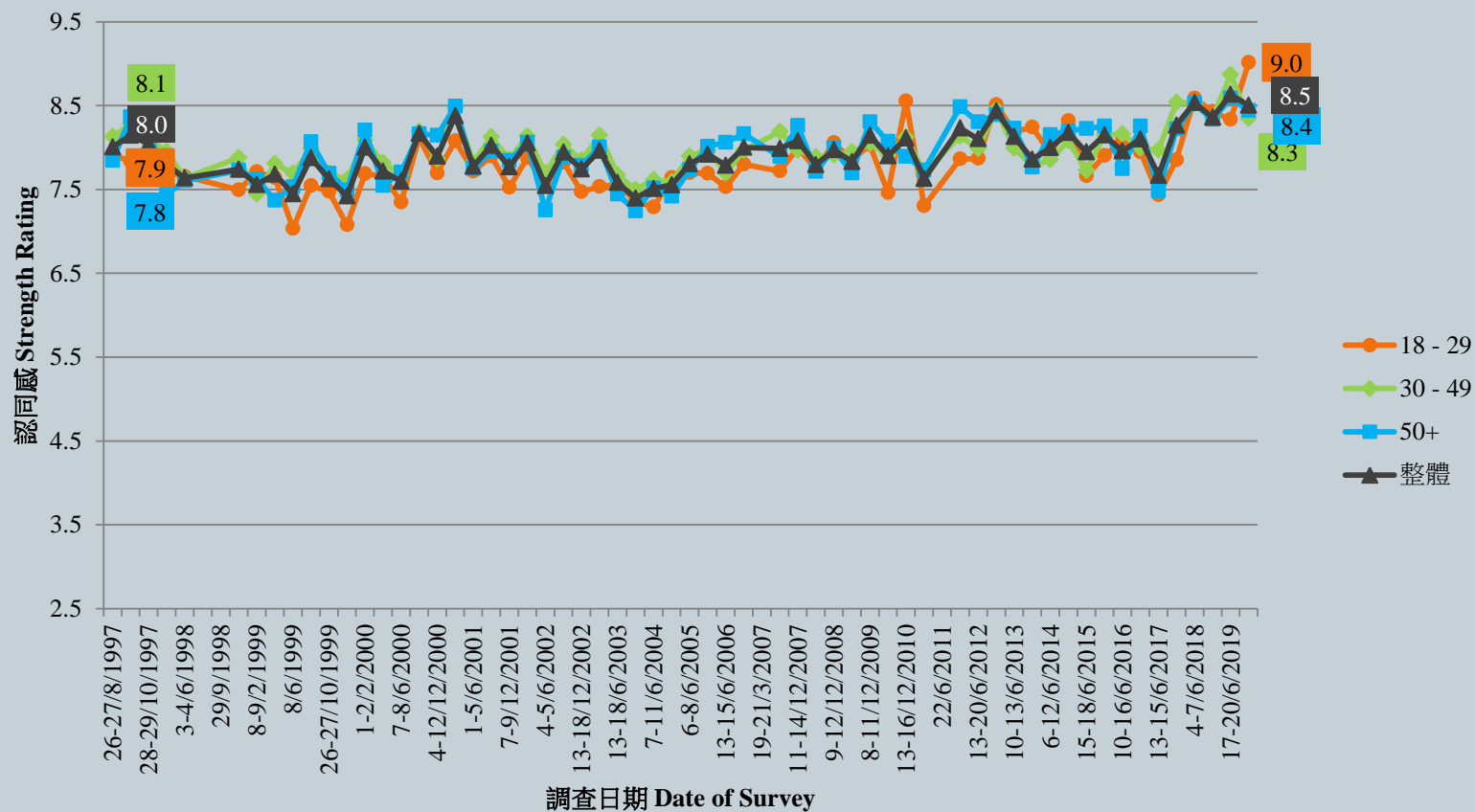
身分類別認同 - 廣義中國人 (按次及按年齡組別)
Ethnic Identity - Chinese in broad sense (per poll, by age group)
(8/1997 - 12/2019)



調查結果 - 香港市民身分認同

27

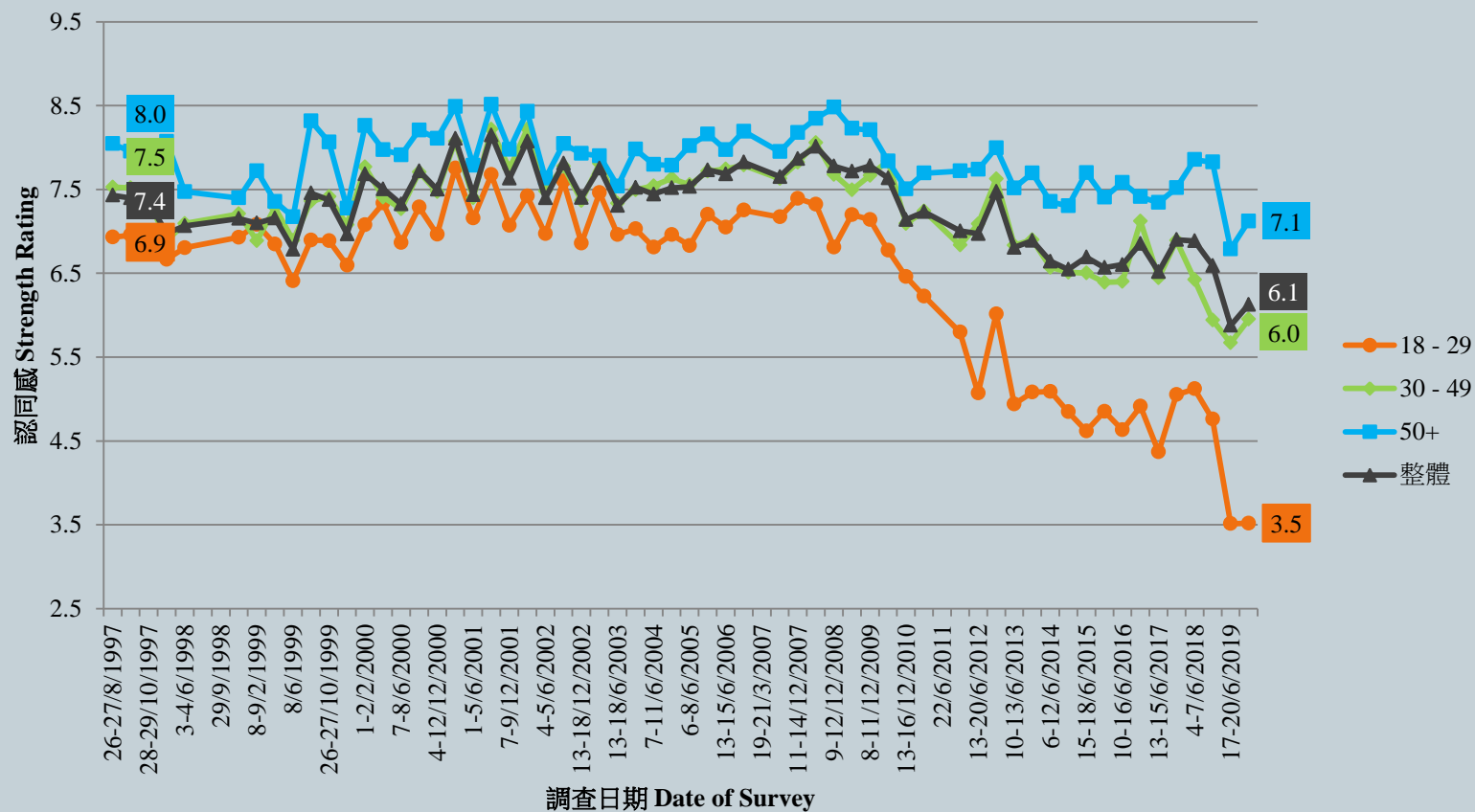
「香港人」身分認同程度評分（按次及按年齡組別）
Strength of “Hong Kong citizen” identity (per poll, by age group)
(8/1997 - 12/2019)



調查結果 - 香港市民身分認同

28

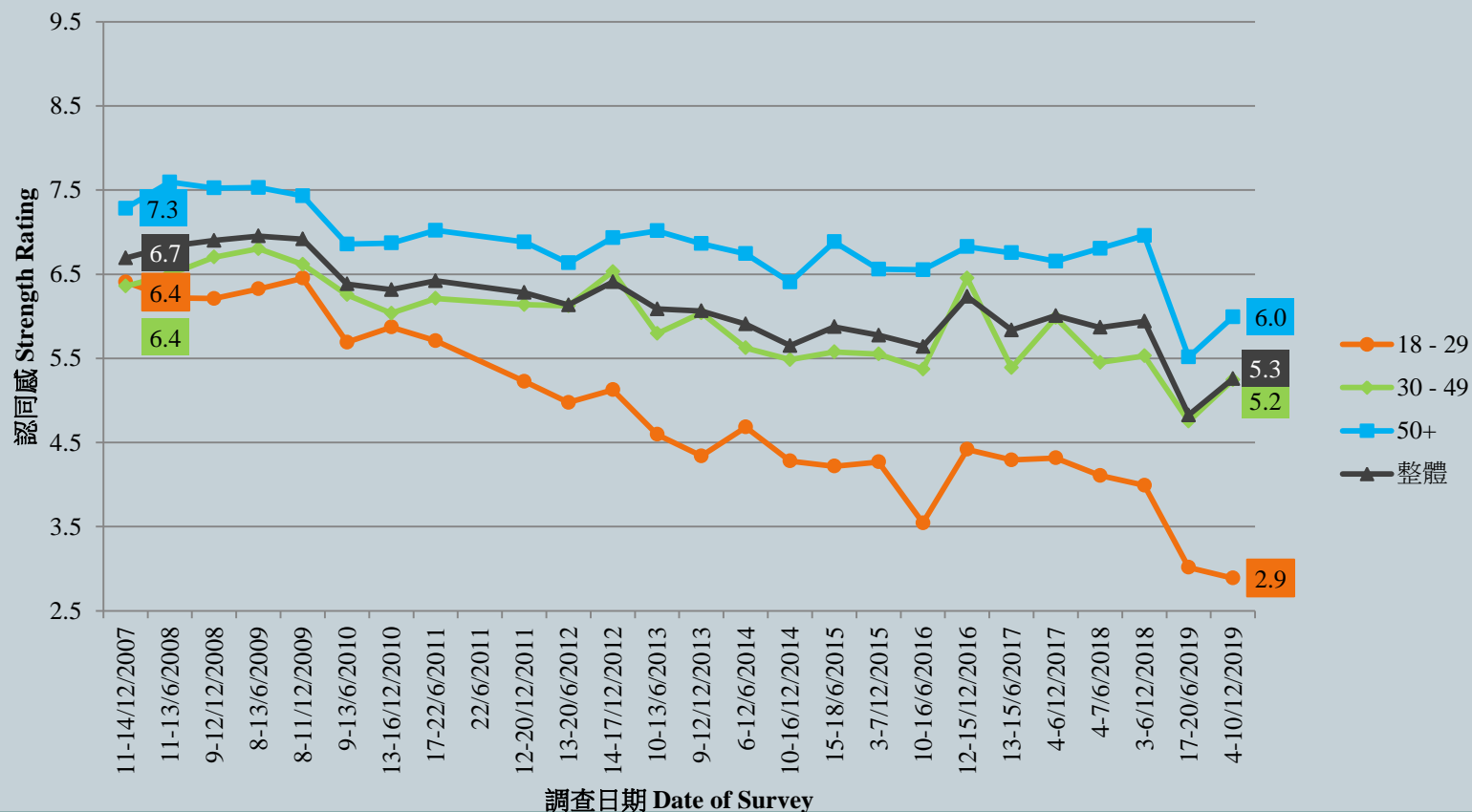
「中國人」身分認同程度評分 (按次及按年齡組別)
Strength of “Chinese” identity (per poll, by age group)
(8/1997 - 12/2019)



調查結果 - 香港市民身分認同

29

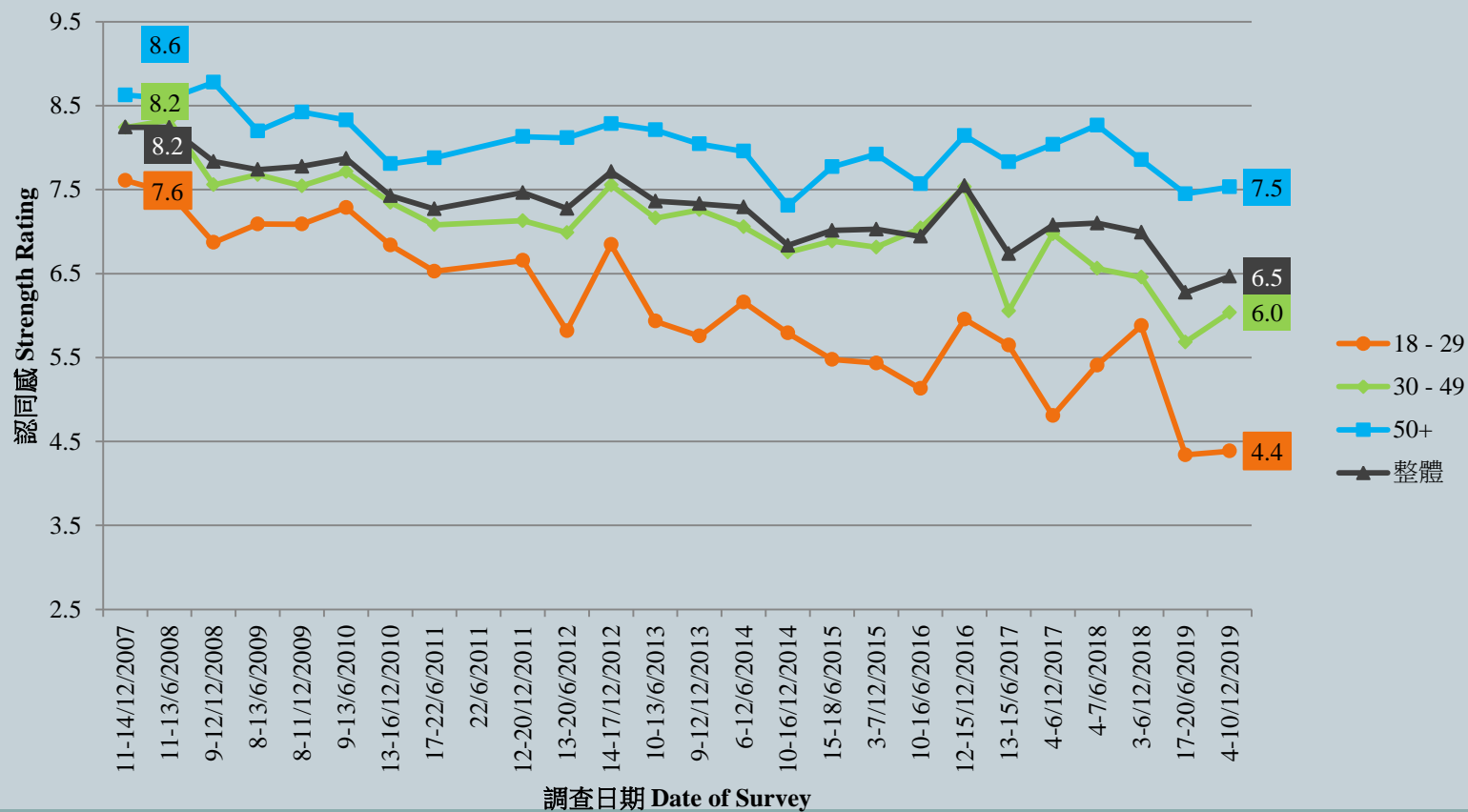
「中華人民共和國國民」身分認同程度評分 (按次及按年齡組別)
Strength of "Citizen of the PRC" identity (per poll, by age group)
(12/2007 - 12/2019)



調查結果 - 香港市民身分認同

30

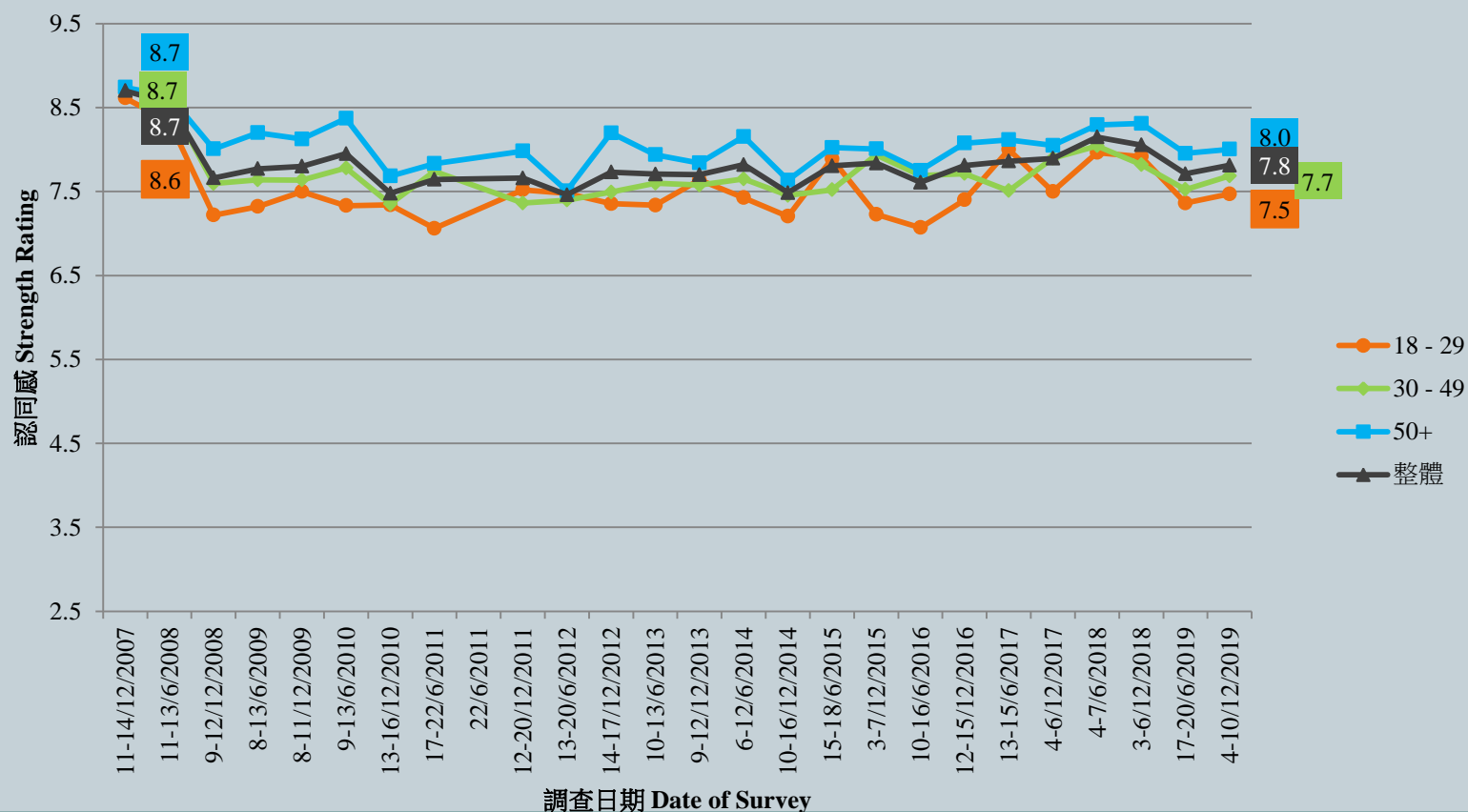
「中華民族一分子」身分認同程度評分（按次及按年齡組別）
 Strength of “Member of the Chinese race” identity (per poll, by age group)
 (12/2007 - 12/2019)



調查結果 - 香港市民身分認同

31

「亞洲人」身分認同程度評分（按次及按年齡組別）
Strength of “Asian” identity (per poll, by age group)
(12/2007 - 12/2019)



調查結果 - 香港市民身分認同

32

「世界公民」身分認同程度評分 (按次及按年齡組別)
Strength of "Global Citizen" identity (per poll, by age group)
(12/2007 - 12/2019)

